

# Gîte Planície Dourada "Casa a Oliveira"



Gîte - Maison, individuel(le), de 1 étage, entrée individuelle, dans un(e) Propriété privée

Cadre : rural, propice au repos

Capacité : 4 personne(s)

Chambre(s) : 2



Séjours à thème  
Dégustation de vin  
Randonnée pédestre  
Découverte de la nature  
Découverte de la cuisine du terroir  
Vie à la ferme

Ferreira do Alentejo - District de Beja - Alentejo

Portugal

N° annonce 34674

www.ihacom.lu



Internet  
Holiday  
Ads



Internet  
Holiday  
Ads



## Gîte



Gîte - Maison, individuel(le), de 1 étage, entrée individuelle, dans un(e) Propriété privée

- **Idéal pour tout public**
- **Vue :** panoramique, sans vis à vis, campagne, piscine, forêt, coucher de soleil exceptionnel
- **Cadre :** rural, propice au repos
- **Exposition :** Sud-ouest

## Les plus

- **Piscine :**  
Piscine privée, rectangulaire (longueur 10m, largeur 5m), système éclairage, accès par escalier, pool house
- **Parking :**  
Parking non couvert : 2 sur le terrain
- **Avantages :**  
2 vélo(s)
- **Equipements bébé :**  
Chaise bébé



terrasse

## Environnement & localisation



Campagne

### Loisirs

- **Loisirs à moins de 20 km / 12 miles :**

Baignade, tennis, chemin de promenade, pêche

- **Attraits et détente :**

Bar/pub, discothèque, restaurant, cinéma, karaoké, parc et jardin, zoo/parc animalier, site historique, musée, festival, boutique d'artisanat, cave et dégustation de vin

### Environnement

- **Site :**

- Mer/océan >50km
- Plage de sable >50km
- Plage de rocher >50km
- Plage de naturisme >50km
- Piscine publique 15km
- Court de tennis public 15km
- Spot de windsurf >50km
- Spot de surf >50km
- Lac 15km
- Forêt 40km

- **Commodités :**

- Centre village 2km
- Centre ville 15km
- Arrêt/station de bus 2km
- Boulangerie 1,5km
- Petits commerces 1,5km
- Super marché 15km
- Boutiques de luxe et marques 25km
- Salon de coiffure 15km
- Cyber café 15km
- Poste 15km
- Banque 10km
- Distributeur automatique de billets 10km
- Pharmacie 15km
- Médecin 15km
- Hôpital 25km
- Dispensaire 1,5km



terrasse



panorama



séjour

## Intérieur

- **Capacité d'accueil :**  
4 personne(s) - 4 adultes
- **Superficie habitable :**  
80m<sup>2</sup>
- **Agencement intérieur :**  
2 chambre(s), 2 salle(s) de douche, 2 WC, séjour 35m<sup>2</sup>, cuisine américaine
- **Couchage - lit(s) :**  
4 lit(s) simple(s), 1 lit(s) bébé
- **Confort :**  
T.V., jeux de société, collection de livres, câble/satellite, accès internet, placard, sèche-cheveux, moustiquaire aux fenêtres, chauffage électrique, poêle à bois, rideaux, double-vitrage
- **Equipement ménager :**  
Vaisselle/couverts, ustensiles et batterie de cuisine, machine à café électrique, plaques de cuisson, four, micro-ondes, hotte aspirante, réfrigérateur, aspirateur

## Extérieur

- **Superficie du terrain :**  
3 ha
- **Installation extérieure :**  
Terrasse 50m<sup>2</sup>, pergola 25m<sup>2</sup>, belvédère
- **Cadre extérieur :**  
Terrain clos 3 ha, oliveraie 3 ha
- **Equipements extérieurs :**  
Cuisine extérieure, barbecue, table(s) de jardin, 4 chaise(s) de jardin, desserte à roulette, 2 chaise(s) longue(s), 4 transat(s), portique enfant



kitchenette

## Services

- **Linge :**  
Linge de toilette (2 fois/semaine), Linge de maison (2 fois/semaine), Draps de plage (1 fois/semaine), Couette(s), Oreiller(s)
- **Maison :**  
Nettoyage de départ, Entretien jardin/piscine (3 fois/semaine), Parking, Transfert gare aéroport possible en sus (+80€)
- **Restauration :**  
Petit déjeuner possible en sus (+6€), Table d'hôte possible en sus (3 fois/semaine +20 €), Préparation panier pique-nique possible en sus (+15€)

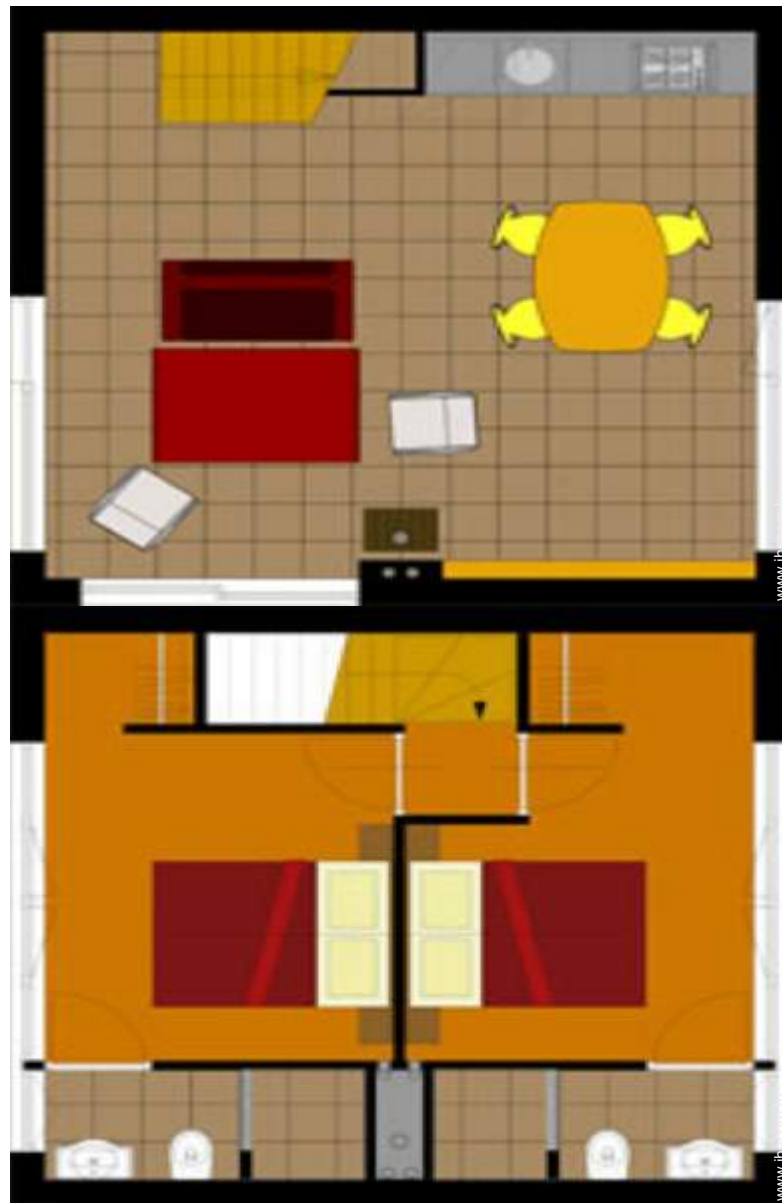
## Informations pratiques

- **Informations pratiques**  
Enfants bienvenus  
Animaux acceptés sous conditions (s'informer auprès du propriétaire)  
Présence sur place : animaux domestiques  
Location non fumeur, couverture téléphonie mobile, transport personnel souhaitable  
Eau : chaude/froide  
Tension électrique : 220-240V / 50Hz  
Alimentation électrique : secteur



séjour

Plan d'agencement



N° annonce 34674

[www.ihacom.lu](http://www.ihacom.lu)



Internet  
Holiday  
Ads



Internet  
Holiday  
Ads



Album photos - 1



panorama



terrasse



terrasse

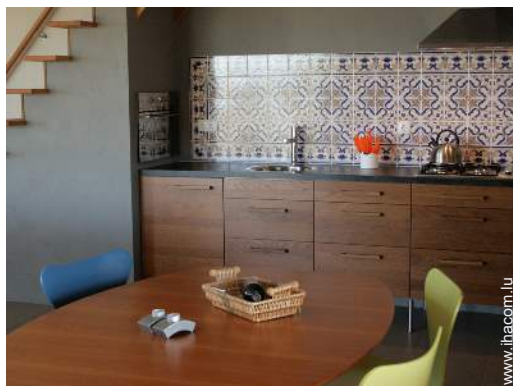


séjour



séjour

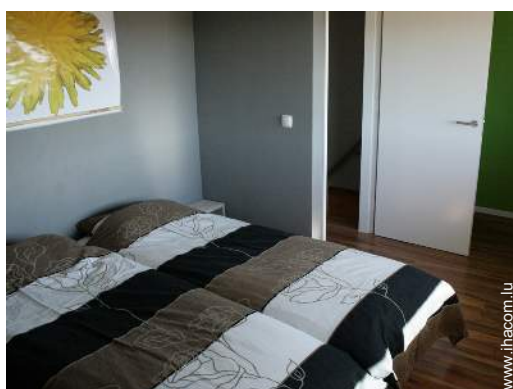
Album photos - 2



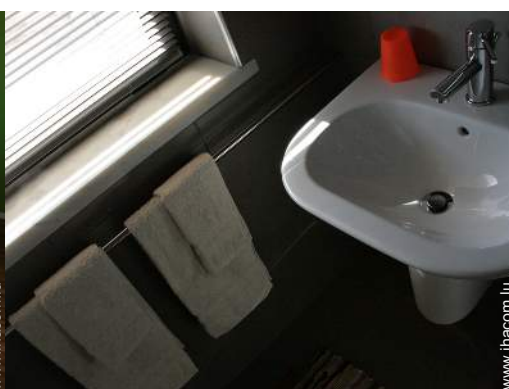
kitchenette



chambre



Couchage - lit(s)



salle(s) de douche



terrasse



terrasse



terrasse



panorama

Album photos - 3



panorama



Installation extérieure à disposition des hôtes



vue sur piscine



vue depuis la piscine



vue sur piscine



cuisine extérieure



Installation extérieure à disposition des hôtes



panorama

## Séjours à thème

### Dégustation de vin



Durée indicative : 2 heures  
Participant(s) : 2 mini  
A partir de 10€

Automne, Sur demande (organisation)

### Randonnée pédestre



Inclus avec l'hébergement

Toute l'année

### Découverte de la nature



Inclus avec l'hébergement

Printemps, Sur demande (organisation)

### Découverte de la cuisine du terroir



Durée indicative : 2 heures  
Participant(s) : 1 mini - 10 maxi  
Niveau : Initiation

A partir de 20€ pour 1 personne(s)

Toute l'année, Sur demande (organisation)

### Vie à la ferme



Durée indicative : 2 heures  
Participant(s) : 5 mini  
Niveau : Toute l'année, Sur demande (organisation), **Accompagnement**

A partir de 5€ pour 1 personne(s)

Été, automne, printemps, Sur demande (organisation)

[Galerie de photos souvenirs - 1](#)



Oct 2011



### Localisation & Accès



Coordonnées GPS en degrés, minutes, secondes: Latitude 38°0'20"N - Longitude 8°12'55"O ([Hébergement](#))

#### Adresse

→ Aldeia de Rouquenho  
7900 Ferreira do Alentejo

#### • Aéroport Lisbon Portela

→ Lisbonne, District de Lisbonne, Lisbonne et Vallée du Tage, Portugal  
→ Distance : 150km  
→ Temps : 1h30'

#### • Aéroport Faro

→ Faro, Algarve, Portugal  
→ Distance : 150km  
→ Temps : 1h30'

#### • Autoroute (sortie) Ferreira do Alentejo / Beja

→ Canhestros, District de Beja, Alentejo, Portugal  
→ Distance : 20km  
→ Temps : 15'

• Aljustrel : Distance : 25km

• Beja : Distance : 25km

• Vila Nova de Milfontes : Distance : 75km

### Contact

Nom	Mme NIJHUIS Margriet
Adresse	Caixa Postal 77
Ville	7900-112 ALDEIA DE ROUQUENHO
Pays	Portugal
Tél. Mobile	+351 962014901 (Portugal)
Langues parlées	   

Gîte  
Alentejo - Planície Dourada  
"Casa a Oliveira"

11  
[Réserver](#)

Calendrier des disponibilités - à partir de : mai 2012

Mai	Ma	Me	J	V	S	D	L	Ma	Me	J	V	S	D	L	Ma	Me	J	V	S	D	L	Ma	Me	J							
2012	1	2	3	4	5	6	7	8	9	10	11	12	13	14	15	16	17	18	19	20	21	22	23	24	25	26	27	28	29	30	31

Juin	V	S	D	L	Ma	Me	J	V	S	D	L	Ma	Me	J	V	S	D	L	Ma	Me	J	V	S							
2012	1	2	3	4	5	6	7	8	9	10	11	12	13	14	15	16	17	18	19	20	21	22	23	24	25	26	27	28	29	30
	-	-	-	-	-	-	-	-	-	-	-	-	-	-	-	-	-	-	-	-	-	-	-	-	-	-	-	-	-	

Juil	D	L	Ma	Me	J	V	S	D	L	Ma	Me	J	V	S	D	L	Ma	Me	J	V	S	D	L	Ma							
2012	1	2	3	4	5	6	7	8	9	10	11	12	13	14	15	16	17	18	19	20	21	22	23	24	25	26	27	28	29	30	31
	-	-	-	-	-	-	-	-	-	-	-	-	-	-	-	-	-	-	-	-	-	-	-	-	-	-	-	-	-		

■ Moyenne Saison ■ Haute Saison

[Mois : Suivant >>](#)

Tarifs de location - Gîte - Maison - 4 Personne(s)

Tarifs	Nuit	Week-end	Semaine	2 semaines	Mois
<span style="color: #008000;">■</span> Basse Saison	60€ > 3	-	400€	-	-
<span style="color: #ADD8E6;">■</span> Moyenne Saison	85€ > 3	-	565€	-	-
<span style="color: #FF0000;">■</span> Haute Saison	100€ > 3	-	630€	-	-

> Minimum Nuit

[Réserver](#)

N° annonce 34674

www.ihacom.lu



Internet  
Holiday  
Ads



Internet  
Holiday  
Ads





terrasse



séjour



séjour



panorama



terrasse

### Conditions de réservations

#### • Réservation

- Versement à la réservation : 40% du montant de la location
- Versement du solde : 1 jour avant le séjour

#### • Location

- Taxe de séjours incluse
- Forfait ménage départ inclus

[► Réserver](#)

[► Contacter le propriétaire](#)

### Modes de paiement acceptés

- Virement bancaire • Espèces

Contactez directement les propriétaires

[www.ihacom.lu](http://www.ihacom.lu)

N° annonce

34674

[>> Réserver <<](#)

### Contact

Nom	Mme NIJHUIS Margriet
Adresse	Caixa Postal 77
Ville	7900-112 ALDEIA DE ROUQUENHO
Pays	Portugal
Tél. Mobile	+351 962014901 (Portugal)

Langues parlées



N° annonce 34674

[www.ihacom.lu](http://www.ihacom.lu)



[>> LOCATIONS DE VACANCES](#)

Internet  
Holiday  
Ads



Internet  
Holiday  
Ads



[DE PARTICULIER A PARTICULIER](#)