

Location de vacances

Sud ouest Alentejano et Côte Vicentina

"Monte dos Cascalhos - Zambujeira do Mar"



Monte Alentejano, individuel(le), de plain-pied, entrée individuelle, dans un (e) Propriété

Cadre : agréable, propice au repos

Capacité : 6 personne(s)

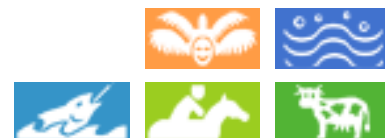
Chambre(s) : 3

São Teotónio - District de Beja - Alentejo

Portugal

N° annonce 5155

www.ihacom.lu



Internet
Holiday
Ads



Internet
Holiday
Ads



Location de vacances



Monte Alentejano, individuel(le), de plain-pied, entrée individuelle, dans un(e) Propriété

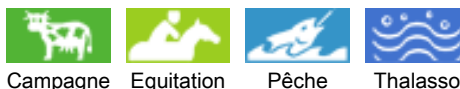
- **Idéal pour tout public, sportif(s)**
- **Vue** : dégagée, sans vis à vis, montagne, campagne, jardin/parc, coucher de soleil exceptionnel
- **Cadre** : agréable, propice au repos

Les plus

- **Parking** :
Parking non couvert : 6 sur le terrain
- **Equipements bébé** :
Chaise bébé



Environnement & localisation



Campagne Equitation Pêche Thalasso



Festival

Loisirs

- **Loisirs à moins de 20 km / 12 miles** :

Baignade, Pédalo, plongée avec tuba, plongée sous-marine, plongée en scaphandre, ski nautique, jet ski, surf, planche à voile, voile, canoë-kayak, golf, tennis, chemin de promenade, sentier côtier/forestier, randonnée, varappe, VTT (itinéraire circuit), char à voile, delta plane, parapente, balade à dos d'âne, paint ball, chasse, pêche, pêche au gros, pêche à la ligne, pêche sous-marine

- **Encadrement** :

Ecole de voile, école de plongée

- **Attraits et détente** :

Bar/pub, discothèque, restaurant, cinéma, karaoké, zoo/parc animalier, festival, antiquité & brocante, boutique d'artisanat

Environnement

- **Site** :

- Mer/océan 15km
- Plage de sable 15km
- Plage de naturisme 15km
- Base nautique 15km
- Rivière 500m
- Lac 800m
- Forêt 300m
- Port de plaisance 15km

- **Commodités** :

- Garderie 10km
- Location de vélo/VTT 10km
- Location de moto/scooter 10km
- Location de voiture 10km
- Location de bateau 15km
- Location de matériel de plongée 15km
- Location linge blanchisserie 10km
- Boulangerie 7,5km
- Traiteur 7,5km
- Petits commerces 7,5km
- Super marché 10km
- Salon de coiffure 7,5km
- Cyber café 10km
- Poste 10km
- Banque 10km
- Distributeur automatique de billets 10km
- Pharmacie 10km
- Médecin 10km
- Dispensaire 10km



N° annonce 5155

www.ihacom.lu



>> LOCATIONS DE VACANCES

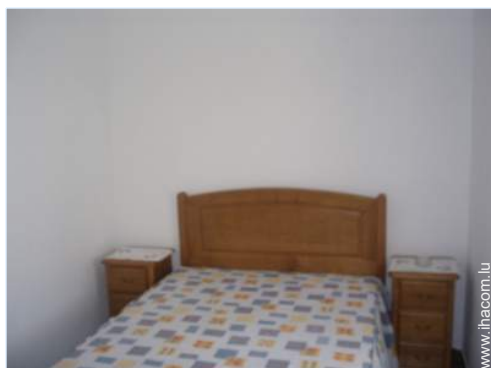
Internet
Holiday
Ads



Internet
Holiday
Ads



DE PARTICULIER A PARTICULIER



Intérieur

- **Capacité d'accueil :**

6 personne(s) - 6 adultes

- **Agencement intérieur :**

3 chambre(s), 1 salle(s) de bain, 1 salle(s) de douche, 1 WC, séjour, salon, cuisine commune, salle à manger, coin du feu

- **Couchage - lit(s) :**

3 lit(s) double(s), 1 lit(s) bébé

- **Confort :**

Cheminée, T.V., prise antenne t.v., armoire, placard, penderie, rideaux, double-vitrage, volets roulants

- **Equipement ménager :**

Vaisselle/couverts, ustensiles et batterie de cuisine, cafetière, machine à café espresso, grille-pain, presse-agrumes, grille-viande, cuisinière à gaz, four, micro-ondes, réfrigérateur, congélateur, machine à glaçon/ice maker, lave-vaisselle, fer à repasser, planche à repasser

Extérieur

- **Installation extérieure :**

Terrasse

- **Cadre extérieur :**

Cour privée, terrain clos, jardin, bois, pinède, étang, rivière, ruisseau, puits/source, fontaine

- **Equipements extérieurs :**

Barbecue, table(s) de jardin, 8 chaise(s) de jardin, parasol, 6 transat(s), douche extérieure



Services

- **Linge :**

Draps, Linge de toilette, Linge de maison, Couverture(s), Couette(s), Oreiller(s)

Informations pratiques

- **Informations pratiques**

Enfants bienvenus
Animaux acceptés
Couverture téléphonie mobile, transport personnel souhaitable
Eau : chaude/froide
Tension électrique : 220V / 60Hz
Alimentation électrique : secteur

- **Accueil de personne handicapée**

Accès fauteuil roulant



Album photos - 1



Album photos - 2



plage de sable



Environnement



plage de sable



plage de sable

Localisation & Accès



Coordonnées GPS en degrés, minutes, secondes: Latitude 37°30'57.14"N - Longitude 8°35'30.08"O ([Hébergement](#))

Adresse

→ Monte dos Cascalhos
EM 1229
7630 São Teotónio

• Aéroport Faro

→ Faro, Algarve, Portugal
→ Distance : 100km
→ Temps : 1h30'

• Autoroute (sortie) A2 Grândola Norte km 104

→ Grândola, District de Setúbal, Lisbonne et Vallée du Tage, Portugal
→ Distance : 120km
→ Temps : 2h

- São Teotónio : Distance : 12km
- Vila Nova de Milfontes : Distance : 35km
- Zambujeira do Mar : Distance : 20km

Contact

Nom	Mme FONTINHAS Elisabete
Adresse	Rua de S. Luis nº22
Ville	7555 CERCAL DO ALENTEJO
Pays	Portugal
Tél. Mobile	+351 969401514 (Portugal)

Langues parlées



Location de vacances
Alentejo - Portugal
"Monte dos Cascalhos - Zambujeira do Mar"

7
[Réserver](#)

Calendrier des disponibilités - à partir de : mai 2012

Mai	Ma	Me	J	V	S	D	L	Ma	Me	J	V	S	D	L	Ma	Me	J	V	S	D	L	Ma	Me	J	V	S	D	L	Ma	Me	J
2012	1	2	3	4	5	6	7	8	9	10	11	12	13	14	15	16	17	18	19	20	21	22	23	24	25	26	27	28	29	30	31

Juin	V	S	D	L	Ma	Me	J	V	S	D	L	Ma	Me	J	V	S	D	L	Ma	Me	J	V	S							
2012	1	2	3	4	5	6	7	8	9	10	11	12	13	14	15	16	17	18	19	20	21	22	23	24	25	26	27	28	29	30
	-	-	-	-	-	-	-	-	-	-	-	-	-	-	-	-	-	-	-	-	-	-	-	-	-	-	-	-	-	-

Juil	D	L	Ma	Me	J	V	S	D	L	Ma	Me	J	V	S	D	L	Ma	Me	J	V	S	D	L	Ma							
2012	1	2	3	4	5	6	7	8	9	10	11	12	13	14	15	16	17	18	19	20	21	22	23	24	25	26	27	28	29	30	31
	-	-	-	-	-	-	-	-	-	-	-	-	-	-	-	-	-	-	-	-	-	-	-	-	-	-	-	-	-	-	

■ Basse Saison ■ Moyenne Saison ■ Haute Saison

[Mois : Suivant >>](#)

Tarifs de location - Monte Alentejano - 6 Personne(s)

Tarifs	Nuit	Week-end	Semaine	2 semaines	Mois
■ Basse Saison	25€	-	-	-	-
■ Moyenne Saison	35€	-	-	-	-
■ Haute Saison	40€	-	-	-	-
■ Période promotionnelle	30€	-	-	-	-

[Réserver](#)



Conditions de réservations

• Réservation

→ Versement à la réservation :
25% du montant de la location
→ Versement du solde :
à la remise des clefs

Modes de paiement acceptés

• Virement bancaire • Espèces

► [Réserver](#)

► [Contacter le propriétaire](#)

Contactez directement les propriétaires

www.ihacom.lu

N° annonce

5155

>> [Réserver](#) <<

Contact

Nom Mme FONTINHAS
Elisabete
Adresse Rua de S. Luis nº22
Ville 7555 CERCAL DO
ALENTEJO
Pays Portugal
Tél. Mobile +351 969401514
(Portugal)

Langues
parlées



N° annonce 5155

www.ihacom.lu



>> LOCATIONS DE VACANCES

Internet
Holiday
Ads



Internet
Holiday
Ads



DE PARTICULIER A PARTICULIER