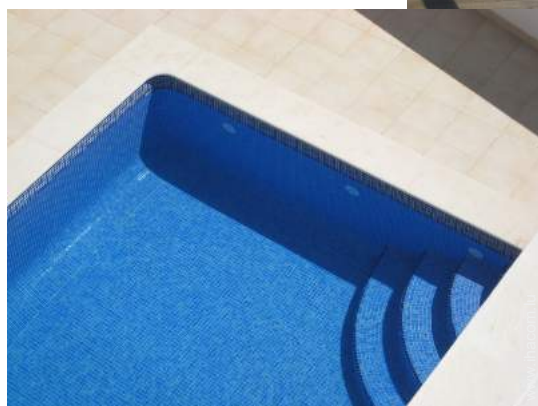
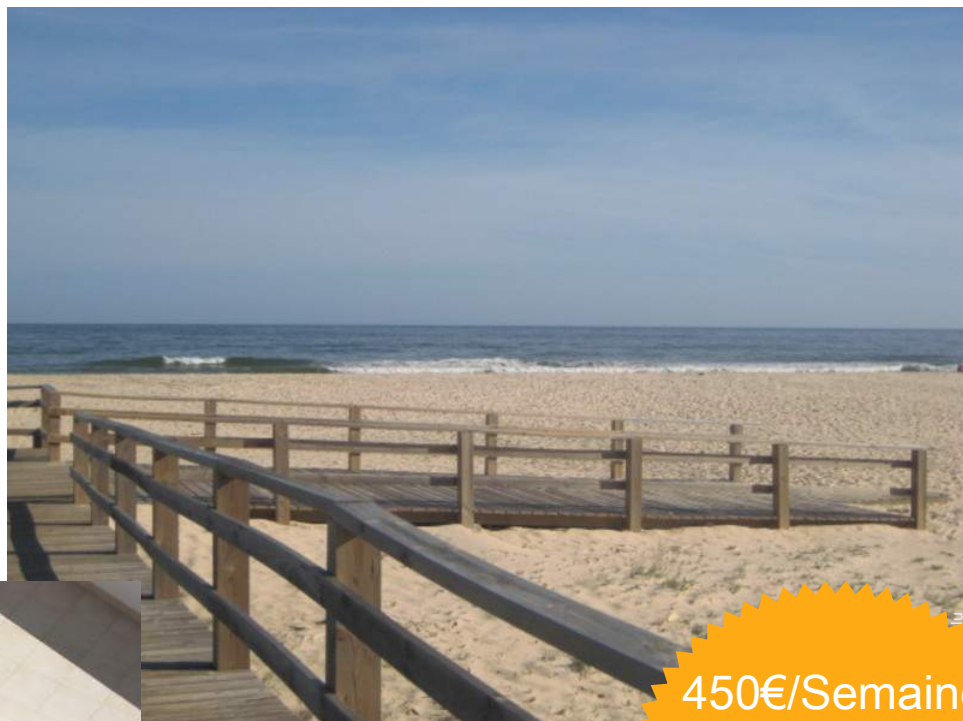


Location de vacances Vila Nova de Cacela "Condominio Franca C"



450€/Semaine

Promotions

du 26/05/12
au 30/06/12
8 personne(s)

Maison, mitoyen(ne), de 2 étages,
entrée individuelle, dans un(e)
Propriété privée

Cadre : agréable, paisible

Capacité : 8 personne(s)

Chambre(s) : 3

Pièce(s) : 6

Vila Nova de Cacela - Algarve

Portugal

Réservation : +33 (0) 4 73 39 08 86 (France)

N° annonce 4497

www.ihacom.lu



Internet
Holiday
Ads



Internet
Holiday
Ads



Location de vacances



Maison, mitoyen(ne), de 2 étages, entrée individuelle, dans un(e) Propriété privée

- **Idéal pour tout public, plusieurs familles**
- **Vue** : panoramique, dégagée, sans vis à vis, mer/océan, piscine, village
- **Cadre** : agréable, paisible
- **Exposition** : Sud-est

Les plus

- **Piscine** :
Piscine privée, rectangulaire (longueur 7m, largeur 4m), système éclairage, accès par escalier, sécurité enfant (ouverte du '01 mai' au '30 septembre')
- **Parking** :
Parking non couvert : 4 sur le terrain



chambre

Environnement & localisation



Loisirs

- **Loisirs à moins de 20 km / 12 miles** :
Baignade, Pédalo, plongée sous-marine, jet ski, planche à voile, voile, kite surf, golf, tennis, centre équitation, chemin de promenade, sentier côtier/forestier, excursion en bateau, balade en calèche, balade à cheval, circuit automobile, pêche, terrain de pétanque
- **Attraits et détente** :
Bar/pub, discothèque, restaurant, parc et jardin, parc de loisirs, parc marin, réserve naturelle, galerie d'art, site historique, antiquité & brocante, boutique d'artisanat, cave et dégustation de vin, casino, centre de beauté

Environnement

- **Site** :
 - Mer/océan 1,5km
 - Plage de sable 1,5km
 - Calanque, crique 10km
 - Court de tennis public
 - Parcours de golf 9 trous 1,5km
 - Parcours de golf 18 trous 5km
 - Falaise 10km
 - Massif montagneux 10km
 - Port de plaisance 7,5km
- **Commodités** :
 - Centre village 200m
 - Centre ville 300m
 - Arrêt/station de bus 300m
 - Location de vélo/VTT 10km
 - Location de moto/scooter 10km
 - Location de voiture 3km
 - Location de bateau 3km
 - Location de matériel de plongée 10km
 - Boulangerie 100m
 - Traiteur 200m
 - Petits commerces 200m
 - Salon de coiffure 200m
 - Cyber café 50m
 - Poste 50m
 - Banque 100m
 - Distributeur automatique de billets 100m
 - Pharmacie 200m
 - Médecin 200m
 - Infirmière 200m



la maison



piscine privée



séjour

Intérieur

- **Capacité d'accueil :**
8 personne(s)
- **Superficie habitable :**
120m²
- **Agencement intérieur :**
6 pièce(s), 3 chambre(s), 2 salle(s) de bain, 2 WC, séjour 15m², salon 20m², grande cuisine indépendante
- **Couchage - lit(s) :**
2 lit(s) double(s), 1 canapé-lit(s) 2 pers, 2 lit(s) simple(s)
- **Confort :**
T.V., chaine hifi, lecteur DVD, jeux de société, prise antenne t.v., cable/satellite, penderie, radio-réveil, sèche-cheveux, moustiquaire aux fenêtres, intégralement climatisé, chauffage central, baie vitrée, fenêtre de toit, rideaux, stores, double-vitrage, volets roulants, alarme feu sécurité
- **Equipement ménager :**
Vaisselle/couverts, ustensiles et batterie de cuisine, machine à café électrique, bouilloire électrique, grille-pain, presse-agrumes, plaques de cuisson, four, micro-ondes, hotte aspirante, réfrigérateur, lave-vaisselle, lave-linge, aspirateur, fer à repasser, planche à repasser

Extérieur

- **Superficie du terrain :**
< 100m²
- **Installation extérieure :**
Terrasse 100m², terrasse sur toit 3m², balcon 2m²
- **Equipements extérieurs :**
Salon d'été, barbecue, table(s) de jardin, 8 chaise(s) de jardin, parasol, salon de jardin, 2 transat(s), douche extérieure



vue depuis la terrasse sur toit

Services

- **Linge :**
Draps (1 fois/semaine), Linge de toilette (1 fois/semaine), Linge de maison, Couverture(s), Couette(s), Oreiller(s)
- **Maison :**
Nettoyage de départ, Entretien jardin/piscine (1 fois/semaine)

Informations pratiques

- **Informations pratiques**
Enfants bienvenus
Animaux acceptés sous conditions (s'informer auprès du propriétaire)
Couverture téléphonie mobile, transport personnel souhaitable
Eau : chaude/froide
Tension électrique : 220V / 60Hz
Alimentation électrique : secteur



loisirs d'été à proximité

Album photos - 1



piscine privée



la maison



chambre



séjour



loisirs d'été à proximité

Album photos - 2



vue depuis la terrasse sur toit



coin cuisine



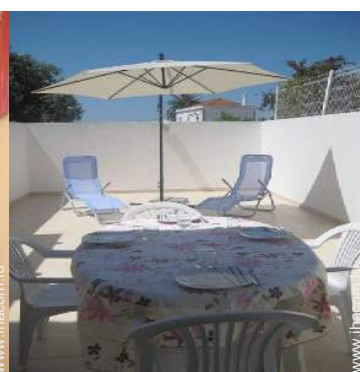
cuisine



loisirs d'été à proximité



salon



Equipements à disposition



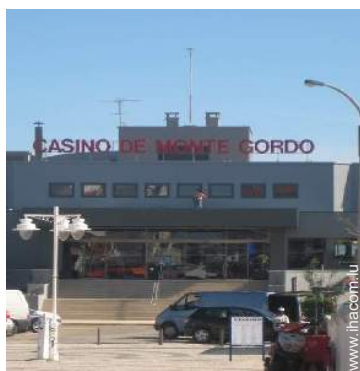
Mer



plage de sable



golf



Villes à proximité



chemin de promenade



Piscine

Album photos - 3



salle(s) de bain



chambre junior



chambre



séjour



parc de loisirs



réserve naturelle



salle(s) de bain



à proximité



Villes à proximité



vue depuis la terrasse sur toit



chambre



Equipements extérieurs

Localisation & Accès



Coordonnées GPS en degrés, minutes, secondes: Latitude 37°9'25"N - Longitude 7°32'47"O ([Hébergement](#))

Adresse

→ Rua da Dona Camilla - Coutada
Vivenda Francia C
8900 Vila Nova de Cacela

• Aéroport Faro

→ Faro, Algarve, Portugal
→ Distance : 45km
→ Temps : 30'

• Aéroport Sevilla San Pablo

→ Séville, Province de Séville, Andalousie, Espagne
→ Distance : 160km
→ Temps : 1h45'

• Autoroute (sortie) A22

→ Aroeira, Algarve, Portugal
→ Distance : 5km

• Manta Rota : Distance : 2km

• Vila Real de Santo António : Distance : 15km

• Faro : Distance : 40km

Contact

Nom	Mme BENTO Isabelle
Adresse	1 Impasse Les Vallieres
Ville	63450 LE CREST
Pays	France
Tél. Fixe	+33 (0) 4 73 39 08 86 (France)
Tél. Mobile	+33 (0) 6 14 67 48 23 (France)

Langues parlées



Calendrier des disponibilités - à partir de : mai 2012

Mai	Ma	Me	J	V	S	D	L	Ma	Me	J	V	S	D	L	Ma	Me	J	V	S	D	L	Ma	Me	J	V	S	D	L	Ma	Me	J
2012	1	2	3	4	5	6	7	8	9	10	11	12	13	14	15	16	17	18	19	20	21	22	23	24	25	26	27	28	29	30	31
																							-	-	-	-	-	-	-	-	-

Juin	V	S	D	L	Ma	Me	J	V	S	D	L	Ma	Me	J	V	S	D	L	Ma	Me	J	V	S							
2012	1	2	3	4	5	6	7	8	9	10	11	12	13	14	15	16	17	18	19	20	21	22	23	24	25	26	27	28	29	30
	-	-	-	-	-	-	-	-	-	-	-	-	-	-	-	-	-	-	-	-	-	-	-	-	-	-	-	-	-	-

Juil	D	L	Ma	Me	J	V	S	D	L	Ma	Me	J	V	S	D	L	Ma	Me	J	V	S	D	L	Ma							
2012	1	2	3	4	5	6	7	8	9	10	11	12	13	14	15	16	17	18	19	20	21	22	23	24	25	26	27	28	29	30	31
	-	-	-	-	-	-	-	-	-	-	-	-	-	-	-	-	-	-	-	-	-	-	-	-	-	-	-	-	-	-	

Moyenne Saison
 Période promotionnelle
 Réservé

[Mois : Suivant >>](#)

Promotions : 450€ / Semaine du 12/05/26 au 12/06/30 - 8 personne(s)

Tarifs de location - Maison - 8 Personne(s)

Tarifs	Nuit	Week-end	Semaine	2 semaines	Mois
■ Basse Saison	65€ (Samedi) > 3	-	455€ (Samedi)	890€ (Samedi)	-
■ Moyenne Saison	90€ (Samedi) > 3	-	630€ (Samedi)	1100€ (Samedi)	-
■ Haute Saison	140€ (Samedi) > 3	280€ (Samedi)	980€ (Samedi)	-	-
■ Spécial fêtes	300€ > 2	-	455€ (Samedi)	-	-
■ Période promotionnelle	-	-	840€ (Samedi)	-	-

(Jour d'arrivée) > Minimum Nuit

[Réserver](#)



chambre



séjour



loisirs d'été à proximité



piscine privée



la maison

Conditions de réservations

• Réservation

- Versement à la réservation : 40% du montant de la location
- Versement du solde : 1 mois avant le séjour
- Caution demandée : 150€

• Location

- Charges comprises
- Taxe de séjours incluse
- Forfait ménage départ inclus

▶ [Réserver](#)

▶ [Contacter le propriétaire](#)

Modes de paiement acceptés

- Mandat postal international
- Virement bancaire
- Chèque bancaire

Contactez directement les propriétaires

www.ihacom.lu

N° annonce

4497

>> [Réserver](#) <<

Contact

Nom	Mme BENTO Isabelle
Adresse	1 Impasse Les Vallieres
Ville	63450 LE CREST
Pays	France
Tél. Fixe	+33 (0) 4 73 39 08 86 (France)
Tél. Mobile	+33 (0) 6 14 67 48 23 (France)

Langues parlées



N° annonce 4497

www.ihacom.lu



>> LOCATIONS DE VACANCES

Internet
Holiday
Ads



Internet
Holiday
Ads



DE PARTICULIER A PARTICULIER