

Location de vacances Albufeira "Nautilus"



Penthouse au 4ème étage dans un
(e) Hôtel Particulier de 4 étages

Cadre : exclusif, luxueux

Capacité : **6** personne(s)

Chambre(s) : **2**

Albufeira - Algarve

Portugal

N° annonce 51729

www.ihacom.lu



Internet
Holiday
Ads



Internet
Holiday
Ads



Location de vacances



Penthouse au 4ème étage dans un(e) Hôtel Particulier de 4 étages

- **Idéal pour grande famille, famille**
- **Vue** : panoramique, mer/océan, sur les toits, coucher de soleil exceptionnel, nocturne scintillante
- **Cadre** : exclusif, luxueux
- **Exposition** : Sud

Les plus

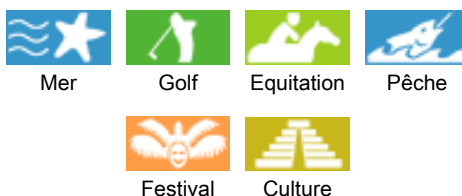
- **Piscine** :
Piscine dans la résidence, rectangulaire (longueur 9m, largeur 4,50m), accès par escalier (ouverte du '01 mai' au '01 octobre')
- **Parking** :
Parking couvert : 1 individuel(s) fermé(s), 1 abri voiture
- **Equipements bébé** :
Chaise bébé, baignoire bébé, pot bébé, parc à bébé

Privilèges :
Accès direct plage



salon

Environnement & localisation



Loisirs

- **Loisirs à moins de 20 km / 12 miles** :
Baignade, Pédalo, plongée sous-marine, bouée tractée, ski nautique, jet ski, surf, planche à voile, voile, golf, tennis, centre équitation, chemin de promenade, sentier côtier/forestier, VTT (itinéraire circuit), parachute ascensionnel, excursion en bateau, balade à cheval, skate board (rampe), bowling, pêche au gros, pêche à la ligne
- **Encadrement** :
Ecole de voile, école de tennis, école d'équitation
- **Attraits et détente** :
Bar/pub, discothèque, restaurant, cinéma, parc et jardin, zoo/parc animalier, parc marin, réserve naturelle, centre d'exposition, galerie d'art, site historique, musée, antiquité & brocante, boutique d'artisanat, cave et dégustation de vin, casino, sauna, centre de remise en forme, centre de fitness

Environnement

- **Site** :
- Mer/océan 200m
- Plage de sable 100m
- Plage de naturisme 2,5km
- Calanque, crique 500m
- Parcours de golf 9 trous 2km
- Spot de windsurf 200m
- Spot de surf 200m
- Base nautique 500m
- Falaise 7,5km
- Port de plaisance 500m
- Cale de mise à l'eau pour bateau 500m
- Cale de mise à l'eau pour jet-ski 500m
- **Commodités** :
- Centre ville 200m
- Arrêt/station de bus 50m
- Location de vélo/VTT
- Location de moto/scooter
- Location de voiture <50m
- Location de bateau 500m
- Location de matériel de plongée 500m
- Location linge blanchisserie 50m
- Boulangerie <50m
- Traiteur <50m
- Petits commerces <50m
- Super marché 50m
- Boutiques de luxe et marques 5km
- Salon de coiffure <50m
- Cyber café <50m
- Poste 200m

- Banque 200m
- Distributeur automatique de billets 100m
- Pharmacie 200m
- Médecin 200m
- Hôpital 800m



salon



séjour



salle à manger

Intérieur

- **Capacité d'accueil :**
6 personne(s) - 4 adultes, 2 enfant(s)
- **Superficie habitable :**
150m²
- **Agencement intérieur :**
2 chambre(s), 1 salle(s) de bain, 1 WC, séjour 25m², salon 30m², grande cuisine indépendante, salle à manger, coin du feu, salon télévision, véranda
- **Couchage - lit(s) :**
1 lit(s) queen-size(s), 1 canapé-lit(s) 2 pers, 2 lits jumeaux simple, 1 lit(s) bébé, 1 possibilité couchage(s) supplémentaire(s)
- **Confort :**
Cheminée, ascenseur, T.V., lecteur DVD, collection de films, câble/satellite, wifi (accès internet sans fil), armoire, penderie, coffre sécurisé, sèche-cheveux, sèche-serviettes chauffant, intégralement climatisé, rideaux, stores, volets roulants, alarme feu sécurité
- **Equipement ménager :**
Vaisselle/couverts, ustensiles et batterie de cuisine, cafetière, bouilloire électrique, grille-pain, presse-agrumes, plaques de cuisson, four, micro-ondes, hotte aspirante, réfrigérateur, congélateur, lave-vaisselle, lave-linge, aspirateur, fer à repasser, planche à repasser

Extérieur

- **Installation extérieure :**
Terrasse 14m², balcon 11m²
- **Equipements extérieurs :**
Table(s) de jardin, 6 chaise(s) de jardin, parasol, 3 chaise(s) longue(s)



chambre principale

Services

- **Linge :**
Draps (1 fois/semaine), Linge de toilette (2 fois/semaine), Linge de maison, Draps de plage possible en sus, Couette(s), Oreiller(s)
- **Maison :**
Entretien ménager possible en sus (2 fois/semaine +30€), Nettoyage de départ possible en sus (+45€), Entretien jardin/piscine, Parking
- **Personnel :**
Blanchisserie possible en sus

Informations pratiques

- **Informations pratiques**
Enfants bienvenus
Animaux acceptés sous conditions (s'informer auprès du propriétaire)
Location non fumeur, couverture téléphonie mobile
Eau : chaude/froide
Tension électrique : 220V / 60Hz
Alimentation électrique : secteur et générateur de secours



chambre principale

Album photos - 1



vue sur océan



séjour



salon



salon



salle à manger



chambre principale

N° annonce 51729

www.ihacom.lu



>> LOCATIONS DE VACANCES

Internet
Holiday
Ads



Internet
Holiday
Ads



DE PARTICULIER A PARTICULIER

Album photos - 2



chambre principale



chambre



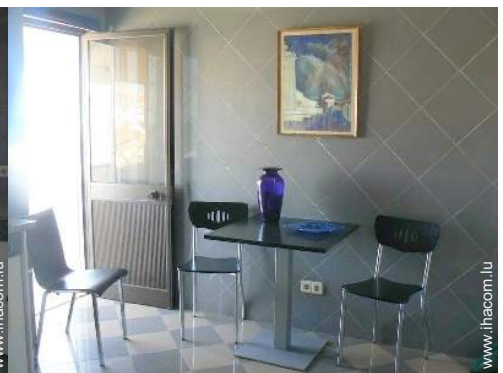
vue depuis la maison



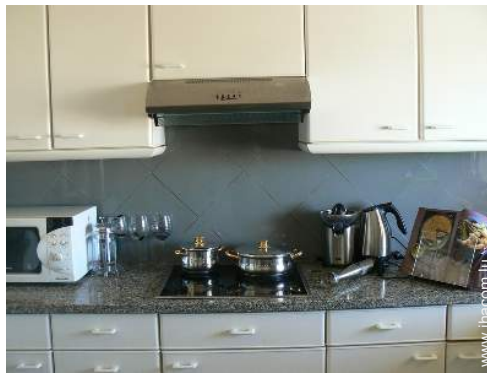
salle(s) de bain



grande cuisine indépendante



grande cuisine indépendante



coin cuisine



Equipements à disposition



WC



véranda



vue sur les toits



vue depuis l'appartement

Album photos - 3



vue sur les toits



vue depuis la chambre



vue depuis la cuisine



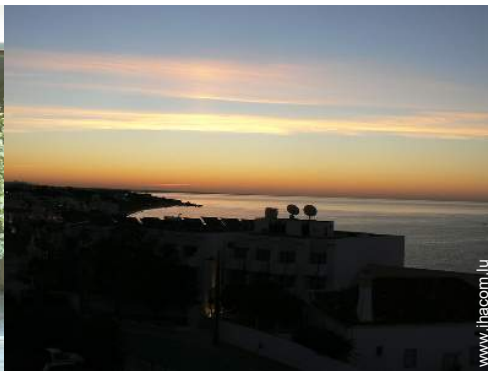
vue depuis la véranda



Piscine



façade



vue sur coucher de soleil



baignade



baignade



port de plaisance



panorama

Localisation & Accès



Coordonnées GPS en degrés, minutes, secondes: Latitude 37°5'15.072"N - Longitude 8°15'10.98"O (Ville)

Adresse

→ Rua Dr. Diogo Leote 7
8200 Albufeira

• Aéroport Faro

→ Faro, Algarve, Portugal
→ Distance : 36km
→ Temps : 30'

• Gare routière (bus) Albufeira

→ Albufeira, Algarve, Portugal
→ Distance : 500m
→ Temps : 5'

• Gare ferroviaire Ferreiras Albufeira

→ Ferreiras, Algarve, Portugal
→ Distance : 4km
→ Temps : 15'

- Paderne : Distance : 7,5km
- Vilamoura : Distance : 15km
- Faro : Distance : 36km

Contact

Nom	Mme BAILOTE Maria Paulo
Adresse	Rua Dr. Diogo Leote 7
Ville	8200-121 ALBUFEIRA
Pays	Portugal
Tél. Fixe	+351 289040805 (Portugal) De 03:00 PM à 10:00 PM (GMT/UTC)
Tél. Mobile	+351 919145901 (Portugal)
Télécopie	+351 289040805 (Portugal)
Langues parlées	

Calendrier des disponibilités - à partir de : mai 2012

Mai	Ma	Me	J	V	S	D	L	Ma	Me	J	V	S	D	L	Ma	Me	J	V	S	D	L	Ma	Me	J							
2012	1	2	3	4	5	6	7	8	9	10	11	12	13	14	15	16	17	18	19	20	21	22	23	24	25	26	27	28	29	30	31

Juin	V	S	D	L	Ma	Me	J	V	S	D	L	Ma	Me	J	V	S	D	L	Ma	Me	J	V	S							
2012	1	2	3	4	5	6	7	8	9	10	11	12	13	14	15	16	17	18	19	20	21	22	23	24	25	26	27	28	29	30

Juil	D	L	Ma	Me	J	V	S	D	L	Ma	Me	J	V	S	D	L	Ma	Me	J	V	S	D	L	Ma							
2012	1	2	3	4	5	6	7	8	9	10	11	12	13	14	15	16	17	18	19	20	21	22	23	24	25	26	27	28	29	30	31

■ Basse Saison
 ■ Moyenne Saison
 ■ Réservé
 ■ Haute Saison

[Mois : Suivant >>](#)

Tarifs de location - Penthouse - 6 Personne(s)

Tarifs	Nuit	Week-end	Semaine	2 semaines	Mois
■ Basse Saison	145€ > 7	-	1015€	1980€	-
■ Moyenne Saison	157€ > 7	-	1099€	2145€	-
■ Haute Saison	198€ > 7	-	1386€	2720€	-
■ Spécial fêtes	180€ > 5	-	1120€	2190€	-
■ Période promotionnelle	120€ > 5	-	840€	1630€	-

> Minimum Nuit

[Réserver](#)



salon



salle à manger



chambre principale



vue sur océan



séjour



salon

Conditions de réservations

● Réservation

- Versement à la réservation : 20% du montant de la location
- Versement du solde : à la remise des clefs
- Caution demandée : 250€

● Location

- Charges comprises
- Taxe de séjours incluse
- Forfait ménage départ en sus : 45€
- Prévoir supplément pour :
 - animaux
 - bois de chauffage

[► Réserver](#)

[► Contacter le propriétaire](#)

Contactez directement les propriétaires

www.ihacom.lu
N° annonce
51729
>> Réserver <<

Modes de paiement acceptés

- Virement bancaire
- PayPal
- Espèces

Contact

Nom Mme BAILOTE Maria Paulo
Adresse Rua Dr. Diogo Leote 7
Ville 8200-121 ALBUFEIRA
Pays Portugal
Tél. Fixe +351 289040805 (Portugal) De 03:00 PM à 10:00 PM (GMT/UTC)
Tél. Mobile +351 919145901 (Portugal)
Télécopie +351 289040805 (Portugal)

Langues parlées 

N° annonce 51729

www.ihacom.lu



>> LOCATIONS DE VACANCES

Internet
Holiday
Ads



Internet
Holiday
Ads



DE PARTICULIER A PARTICULIER