

Location de vacances de Charme Alsace "Résidence du Dôme"



Appartement de Charme au 1er étage, entrée commune, dans un(e) Ancien Couvent de 3 étages

Cadre : calme, luxueux

Capacité : **3 personne(s)**

Pièce(s) : **1**

Strasbourg - Bas Rhin (67) - Alsace

France

Réservation : +33 (0) 3 88 24 28 27 (France)

N° annonce 36587

www.ihacom.lu



Internet
Holiday
Ads



Internet
Holiday
Ads



Location de vacances de Charme



Appartement de Charme au 1er étage, entrée commune, dans un(e) Ancien Couvent de 3 étages

- **Idéal pour célibataire(s), couple**
- **Vue :** cour, ville, rue piétonne
- **Cadre :** calme, luxueux
- **Exposition :** Nord-est



coin repas

Environnement & localisation



Ville



Pêche



Culture

Loisirs

• Loisirs à moins de 20 km / 12 miles :

Patin à glace, baignade, canoë-kayak, golf, tennis, squash, centre équitation, randonnée, VTT (itinéraire circuit), karting, bowling, acrobancane, pêche, pêche à la ligne

• Encadrement :

Ecole de tennis

• Attraits et détente :

Bar/pub, discothèque, restaurant, cinéma, parc et jardin, zoo/parc animalier, réserve naturelle, centre d'exposition, galerie d'art, site historique, musée, théâtre, opéra, antiquité & brocante, boutique d'artisanat, cave et dégustation de vin, thermes, sauna, hammam, centre de beauté, centre de fitness, ferme Bio

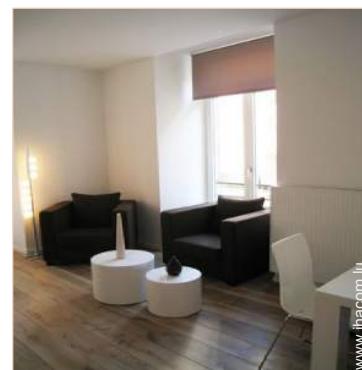
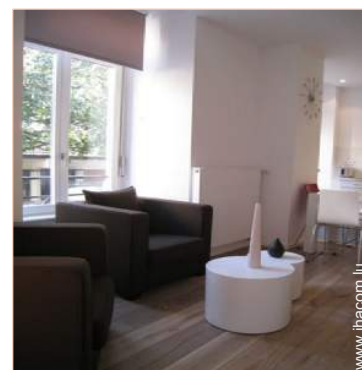
Environnement

• Site :

- Pistes de ski >50km
- Remontées mécaniques >50km
- Patinoire
- Piscine publique
- Court de tennis public
- Parcours de golf 9 trous
- Parcours de golf 18 trous
- Base nautique 20km
- Rapides sur rivières
- Rivière
- Plan d'eau
- Lac
- Forêt
- Massif montagneux >50km

• Commodités :

- Centre ville
- Arrêt/station de bus
- Tramways 100m
- Location de vélo/VTT
- Location de voiture
- Boulangerie 100m
- Traiteur 200m
- Petits commerces 50m
- Super marché 200m
- Boutiques de luxe et marques 200m
- Salon de coiffure 200m
- Cyber café
- Poste
- Banque 100m
- Distributeur automatique de billets 100m
- Pharmacie 200m
- Médecin
- Infirmière
- Hôpital



N° annonce 36587

www.ihacom.lu



>> LOCATIONS DE VACANCES

Internet
Holiday
Ads



Internet
Holiday
Ads



DE PARTICULIER A PARTICULIER



cuisine

Extérieur

- **Cadre extérieur :**
Cour privée 300m²



salle(s) de douche

Intérieur

- **Capacité d'accueil :**
3 personne(s)
- **Superficie habitable :**
35m²
- **Agencement intérieur :**
1 pièce(s), 1 salle(s) de douche, 1 WC, séjour 20m², cuisine indépendante, coin repas
- **Couchage - lit(s) :**
1 lit(s) double(s), 1 lit(s) pliant(s) 1 pers., 1 lit(s) futon 1pers
- **Confort :**
Ascenseur, T.V., chaîne hifi, lecteur DVD, prise antenne t.v., câble/satellite, accès internet haut débit, wifi (accès internet sans fil), placard, penderie, sèche-cheveux, sèche-serviettes chauffant, chauffage central, stores, double-vitrage, volets automatiques, interphone
- **Équipement ménager :**
Vaisselle/couverts, ustensiles et batterie de cuisine, cafetière, grille-pain, plaques de cuisson, mini-four, hotte aspirante, réfrigérateur, congélateur, lave-vaisselle, lave-linge, sèche-linge, aspirateur, fer à repasser, planche à repasser

Services

- **Linge :**
Draps, Linge de toilette, Linge de maison, Couette(s), Oreiller(s)
- **Maison :**
Nettoyage de départ possible en sus (+30€)

Informations pratiques

- **Informations pratiques**
Enfants bienvenus
Location non fumeur, couverture téléphonie mobile, transport personnel souhaitable
Eau : chaude/froide
Tension électrique : 220V / 60Hz
Alimentation électrique : secteur



coin nuit

Album photos - 1



coin repas



cuisine

coin nuit

Album photos - 2



salle(s) de douche

salle(s) de douche

l'immeuble



l'immeuble

vue depuis l'appartement

l'immeuble



façade

Localisation & Accès



Coordonnées GPS en degrés, minutes, secondes: Latitude 48°35'8.952"N - Longitude 7°44'9.636"E ([Ville](#))

Adresse

→ 5 rue des Echasses
67000 Strasbourg

• Gare ferroviaire Strasbourg Ville

→ Strasbourg, Bas Rhin, Alsace, France
→ Distance : 20m

• Aéroport Strasbourg Entzheim

→ Strasbourg, Bas Rhin, Alsace, France
→ Distance : 20km

• Autoroute (sortie) A 35/A 4

→ Strasbourg, Bas Rhin, Alsace, France
→ Distance : 20m

- Obernai : Distance : 25km
- Colmar : Distance : 60km
- Riquewihr : Distance : 80km

Contact

Nom	M., Mme KACZMARCZYK Jean-paul
Adresse	33 Avenue des Vosges
Ville	67000 STRASBOURG
Pays	France
Tél. Fixe	+33 (0) 3 88 24 28 27 (France)
Tél. Mobile	+33 (0) 6 07 12 94 09 (France)

Langues parlées



Location de vacances de Charme
 Alsace - France
"Résidence du Dôme"

7
[Réserver](#)

Calendrier des disponibilités - à partir de : mai 2012

Mai	Ma	Me	J	V	S	D	L	Ma	Me	J	V	S	D	L	Ma	Me	J	V	S	D	L	Ma	Me	J							
2012	1	2	3	4	5	6	7	8	9	10	11	12	13	14	15	16	17	18	19	20	21	22	23	24	25	26	27	28	29	30	31

Juin	V	S	D	L	Ma	Me	J	V	S	D	L	Ma	Me	J	V	S	D	L	Ma	Me	J	V	S							
2012	1	2	3	4	5	6	7	8	9	10	11	12	13	14	15	16	17	18	19	20	21	22	23	24	25	26	27	28	29	30
	-	-	-	-	-	-	-	-	-	-	-	-	-	-	-	-	-	-	-	-	-	-	-	-	-	-	-	-	-	

Juil	D	L	Ma	Me	J	V	S	D	L	Ma	Me	J	V	S	D	L	Ma	Me	J	V	S	D	L	Ma							
2012	1	2	3	4	5	6	7	8	9	10	11	12	13	14	15	16	17	18	19	20	21	22	23	24	25	26	27	28	29	30	31
	-	-	-	-	-	-	-	-	-	-	-	-	-	-	-	-	-	-	-	-	-	-	-	-	-	-	-	-	-		

Réservé
 Période promotionnelle
 Moyenne Saison

[Mois : Suivant >>](#)

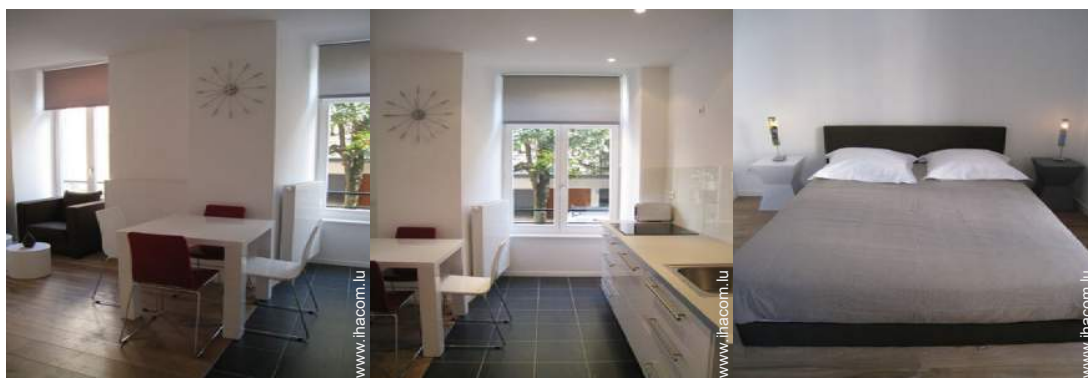
Tarifs de location - Appartement de Charme - 3 Personne(s)

Tarifs	Nuit	Week-end	Semaine	2 semaines	Mois
■ Basse Saison	65€ > 2	150€	340€	-	-
■ Moyenne Saison	65€ > 2	150€	400€	-	-
■ Haute Saison	90€ > 3	250€	460€	-	-
■ Spécial fêtes	80€ > 3	160€	460€	-	-
■ Période promotionnelle	50€ > 2	130€	300€	-	-

> Minimum Nuit

[Réserver](#)





coin repas

cuisine

coin nuit



Conditions de réservations

• Réservation

- Versement à la réservation : 30% du montant de la location
- Versement du solde : à la remise des clefs
- Caution demandée : 400€

• Location

- Charges comprises
- Taxe de séjours incluse
- Forfait ménage départ inclus

▶ [Réserver](#)

▶ [Contacter le propriétaire](#)

Modes de paiement acceptés

- Mandat postal international
- Virement bancaire
- Chèque bancaire
- PayPal
- Espèces

Contactez directement les propriétaires

www.ihacom.lu

N° annonce

36587

>> [Réserver](#) <<

Contact

Nom	M., Mme KACZMARCZYK Jean-paul
Adresse	33 Avenue des Vosges
Ville	67000 STRASBOURG
Pays	France
Tél. Fixe	+33 (0) 3 88 24 28 27 (France)
Tél. Mobile	+33 (0) 6 07 12 94 09 (France)

Langues parlées

