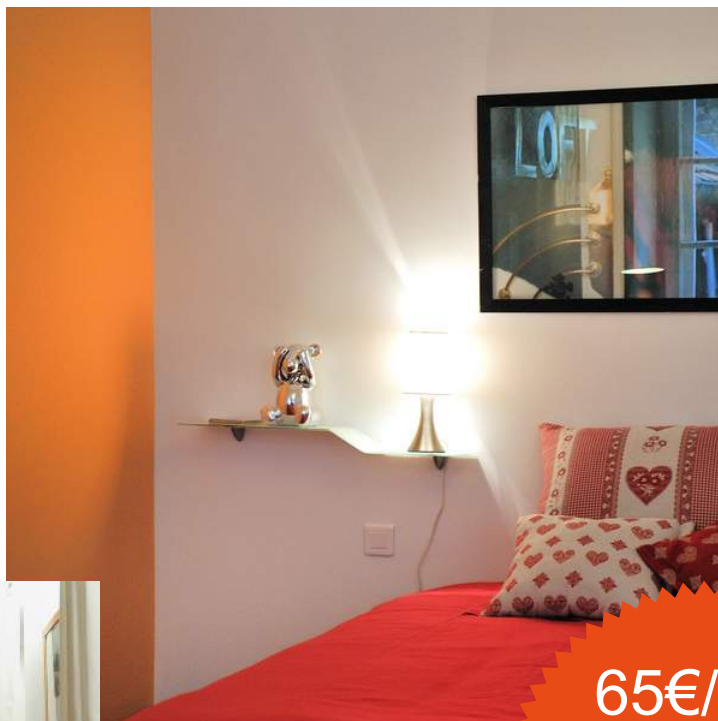


Location de vacances Alsace "Closerie de la Collégiale St Martin"



65€/Nuit

Offre de dernière minute

du 31/05/12
au 04/06/12
2 personne(s)

Loft au 1er étage, entrée commune,
dans un(e) Maison à colombages de
Prestige de 3 étages

Cadre : typique, historique

Capacité : 2 personne(s)

Chambre(s) : 1

Pièce(s) : 2

Colmar - Haut Rhin (68) - Alsace

France

Réservation : +33 (0) 3 89 41 65 79 (France)

N° annonce 71293

www.ihacom.lu



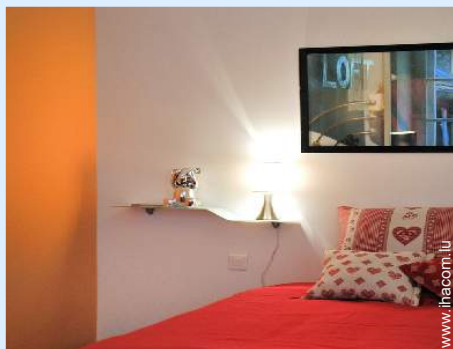
Internet
Holiday
Ads



Internet
Holiday
Ads



Location de vacances



Loft au 1er étage, entrée commune, dans un (e) Maison à colombages de Prestige de 3 étages

- **Idéal pour couple, couple avec bébé**
- **Vue** : ville, sur les toits, monument, rue piétonne
- **Cadre** : typique, historique
- **Exposition** : Ouest

Les plus

• Equipements bébé :

Chaise bébé, baignoire bébé, pot bébé, parc à bébé



salon télévision

Environnement & localisation



Ville



Festival



Culture

Loisirs

• Loisirs à moins de 20 km / 12 miles :

Ski alpin, ski de fond, ski hors piste, ski de randonnée, patin à glace, baignade, golf, tennis, centre équitation, chemin de promenade, sentier côtier/forestier, randonnée, varappe, VTT (itinéraire circuit), parapente, excursion en bateau, balade en calèche, balade à cheval, circuit automobile, pêche

• Encadrement :

Ecole de ski, école d'équitation

• Attraites et détente :

Bar/pub, restaurant, cinéma, parc et jardin, parc de loisirs, zoo/parc animalier, centre d'exposition, galerie d'art, site historique, musée, théâtre, opéra, festival, antiquité & brocante, boutique d'artisanat, casino, bains naturels, thermes, sauna, centre de beauté, ferme Bio

Environnement

• Site :

- Pistes de ski 25km
- Remontées mécaniques 25km
- Patinoire 2,5km
- Piscine chauffée 1,5km
- Piscine publique 1,5km
- Court de tennis public
- Parcours de golf 18 trous 15km
- Base aéronautique 5km
- Base nautique 3km
- Rivière 2,5km
- Plan d'eau 3km
- Lac 15km
- Forêt 2km
- Massif montagneux 10km
- Port de plaisance 3km

• Commodités :

- Centre ville <50m
- Arrêt/station de bus 200m
- Liaison bus pistes de ski 100m
- Location de vélo/VTT 200m
- Location de voiture 300m
- Location de matériel de ski
- Boulangerie <50m
- Traiteur 300m
- Petits commerces 50m
- Super marché 200m
- Boutiques de luxe et marques 50m
- Salon de coiffure 100m
- Cyber café 200m
- Poste 300m
- Banque 50m
- Distributeur automatique de billets 50m
- Pharmacie <50m
- Médecin 100m
- Hôpital 1,5km



salon télévision



Agencement intérieur

N° annonce 71293

www.ihacom.lu



Internet
Holiday
Ads



Internet
Holiday
Ads





salle à manger

Intérieur

- **Capacité d'accueil :**

2 personne(s) - 2 adultes

- **Superficie habitable :**

45m²

- **Agencement intérieur :**

2 pièce(s), 1 chambre(s), 1 salle(s) de douche, séjour 22m², cuisine américaine, coin repas, salon télévision, buanderie

- **Couchage - lit(s) :**

1 lit(s) king-size(s), 1 lit(s) bébé, 1 possibilité couchage(s) supplémentaire(s)

- **Confort :**

T.V., lecteur DVD, collection de livres, prise antenne t.v., câble/satellite, accès internet haut débit, wifi (accès internet sans fil), placard, penderie, sèche-cheveux, sèche-serviettes chauffant, ventilateur d'appoint, chauffage central, rideaux, stores, double-vitrage, interphone, alarme feu sécurité

- **Equipement ménager :**

Vaisselle/couverts, ustensiles et batterie de cuisine, cafetière, bouilloire électrique, grille-pain, plaques de cuisson, mini-four, micro-ondes, hotte aspirante, réfrigérateur, lave-linge, aspirateur, fer à repasser, planche à repasser

Extérieur

- **Installation extérieure :**

Terrasse sur toit 80m², pergola 30m²

- **Equipements extérieurs :**

Barbecue, table(s) de jardin, 10 chaise(s) de jardin, 3 transat(s)



cuisine américaine

Services

- **Linge :**

Draps (1 fois/semaine), Linge de toilette (1 fois/semaine), Linge de maison (1 fois/semaine), Couette(s), Oreiller(s)

- **Maison :**

Entretien ménager possible en sus (1 fois/semaine +30€), Nettoyage de départ

Informations pratiques

- **Informations pratiques**

Enfants bienvenus

Animaux acceptés sous conditions (s'informer auprès du propriétaire)

Location non fumeur, couverture téléphonie mobile

Eau : chaude/froide

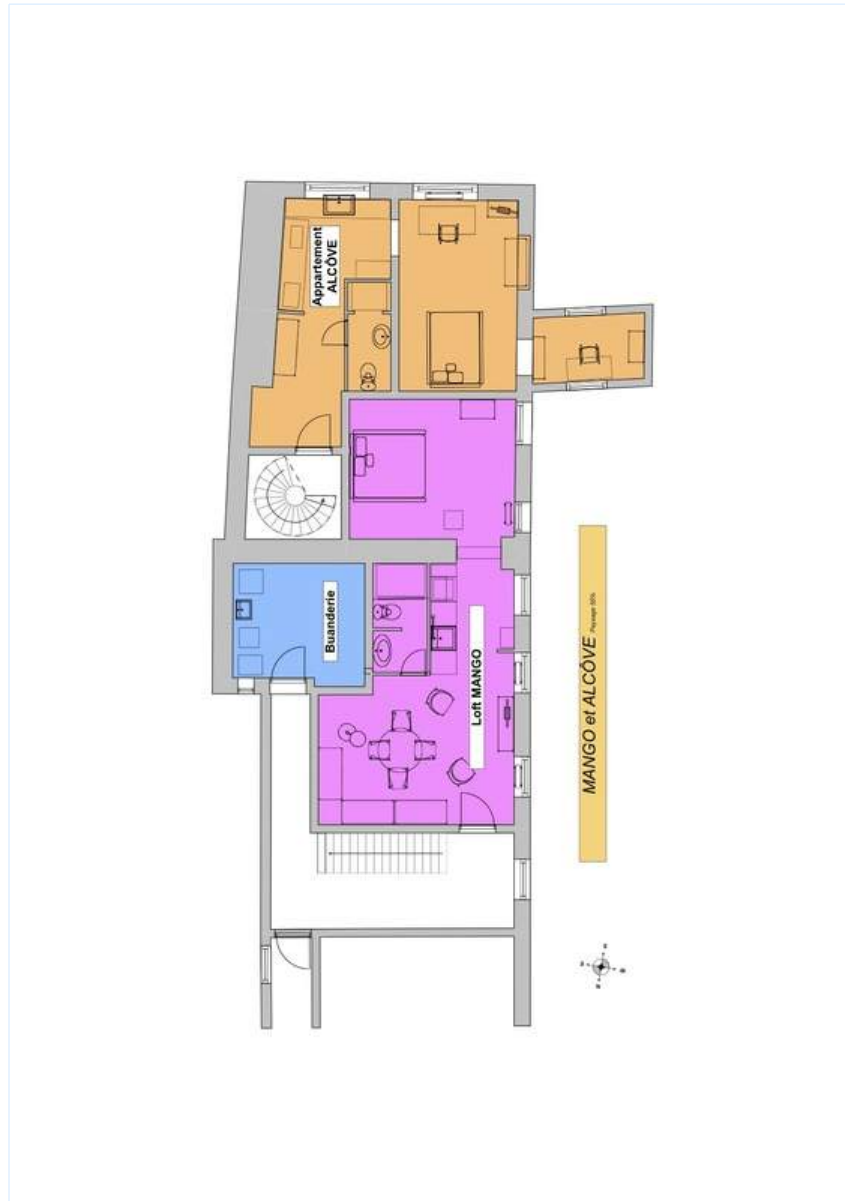
Tension électrique : 220-240V / 50Hz

Alimentation électrique : secteur



cuisine américaine

Plan d'agencement



Album photos - 1



Agencement intérieur



salon télévision



salon télévision



salle à manger



cuisine américaine

Album photos - 2



cuisine américaine

chambre

chambre



aménagement intérieur

vue depuis la chambre

salle(s) de douche



salle(s) de douche

terrasse sur toit

terrasse sur toit

Album photos - 3



vue depuis la terrasse sur toit

la maison

la maison



façade

vue sur rue piétonne

la maison

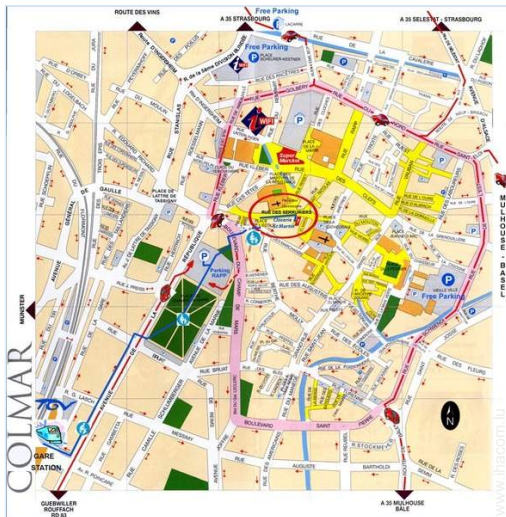


vue depuis la maison

Hiver

l'immeuble

Plan d'accès



Localisation & Accès



Coordonnées GPS en degrés, minutes, secondes: Latitude 48°4'40.3"N - Longitude 7°21'24.8"E (Hébergement)

Adresse

→ 7 rue des Serruriers
 68000 Colmar

• **Autoroute (sortie) A35**

→ Colmar, Haut Rhin, Alsace, France
 → Distance : 1km
 → Temps : 5'

• **Gare ferroviaire Colmar**

→ Colmar, Haut Rhin, Alsace, France
 → Distance : 800m
 → Temps : 10'

• **Aéroport Bâle/Mulhouse/Fribourg**

→ Mulhouse, Haut Rhin, Alsace, France
 → Distance : 60km
 → Temps : 40'

• **Strasbourg** : Distance : 75km

• **Bâle** : Distance : 65km

Contact

Nom	Mme DEUTSCHMANN Jeannine
Adresse	1 rue George Sand
Ville	68000 COLMAR
Pays	France
Tél. Fixe	+33 (0) 3 89 41 65 79 (France)
Tél. Mobile	+33 (0) 6 30 70 79 15 (France)
Tél. Mobile2	+33 (0) 6 68 71 89 28 (France)

Langues parlées



Location de vacances
Haut Rhin - Alsace
"Closerie de la Collégiale St Martin"

9
[Réserver](#)

Calendrier des disponibilités - à partir de : mai 2012

Mai	Ma	Me	J	V	S	D	L	Ma	Me	J	V	S	D	L	Ma	Me	J	V	S	D	L	Ma	Me	J							
2012	1	2	3	4	5	6	7	8	9	10	11	12	13	14	15	16	17	18	19	20	21	22	23	24	25	26	27	28	29	30	31

Juin	V	S	D	L	Ma	Me	J	V	S	D	L	Ma	Me	J	V	S	D	L	Ma	Me	J	V	S							
2012	1	2	3	4	5	6	7	8	9	10	11	12	13	14	15	16	17	18	19	20	21	22	23	24	25	26	27	28	29	30

Juil	D	L	Ma	Me	J	V	S	D	L	Ma	Me	J	V	S	D	L	Ma	Me	J	V	S	D	L	Ma							
2012	1	2	3	4	5	6	7	8	9	10	11	12	13	14	15	16	17	18	19	20	21	22	23	24	25	26	27	28	29	30	31

Réservé
 Moyenne Saison
 Haute Saison

[Mois : Suivant >>](#)



Offre de dernière minute : 65€ / Nuit du 12/05/31 au 12/06/04 - 2 personne(s)

Tarifs de location - Loft - 2 Personne(s)

Tarifs	Nuit	Week-end	Semaine	2 semaines	Mois
■ Basse Saison	70€ > 3	-	350€ (Samedi)	-	-
■ Moyenne Saison	75€ > 3	-	420€ (Samedi)	-	-
■ Haute Saison	80€ > 3	-	450€ (Samedi)	-	-
■ Spécial fêtes	90€ > 3	-	560€ (Samedi)	-	-

(Jour d'arrivée) > Minimum Nuit

[Réserver](#)





salon télévision

salle à manger

cuisine américaine



Agencement intérieur

salon télévision

Conditions de réservations

• Réservation

→ Versement à la réservation :
30% du montant de la location
→ Versement du solde :
à la remise des clefs

• Location

→ Charges comprises
→ Taxe de séjours incluse

Modes de paiement acceptés

• Virement bancaire • Chèque bancaire •
Espèces

► Réserver

► Contacter le propriétaire

Contactez directement les propriétaires

www.ihacom.lu

N° annonce

71293

>> Réserver <<

Contact

Nom	Mme DEUTSCHMANN Jeannine
Adresse	1 rue George Sand
Ville	68000 COLMAR
Pays	France
Tél. Fixe	+33 (0) 3 89 41 65 79 (France)
Tél. Mobile	+33 (0) 6 30 70 79 15 (France)
Tél. Mobile2	+33 (0) 6 68 71 89 28 (France)

Langues
parlées



N° annonce 71293

www.ihacom.lu



>> LOCATIONS DE VACANCES

Internet
Holiday
Ads



Internet
Holiday
Ads



DE PARTICULIER A PARTICULIER