

Chambres d'hôtes Entre deux mers "Domaine de Sarlandie"



Demeure en Pierre de Charme, individuel(le), de 1 étage, entrée individuelle, dans un(e) Domaine viticole

Cadre : viticole, tranquille

Chambre(s) d'hôtes : 4
Capacité d'accueil : 10 hôtes

- Chambre "Rivage"
2 personne(s)
- Chambre "Savane"
2 personne(s)
- Chambre "Pivoine"
2 personne(s)
- Chambre "Horizon"
4 personne(s)

Soussac - Gironde (33) - Aquitaine

France

Réservation : +33 (0) 5 56 61 10 28 (France)

N° annonce 3648

www.ihacom.lu



Internet
Holiday
Ads



Internet
Holiday
Ads



Chambres d'hôtes



Demeure en Pierre de Charme, individuel (le), de 1 étage, entrée individuelle, dans un (e) Domaine viticole

• **Idéal pour couple avec bébé, senior (s)**

- **Vue :** campagne, piscine, jardin/parc, vignobles, forêt, nocturne scintillante
- **Cadre :** viticole, tranquille
- **Exposition :** Sud

Les plus

• **Piscine :**

Piscine privée, rectangulaire (longueur 10m, largeur 5m), système éclairage, accès par échelle, douche extérieure (ouverte du '01 mai' au '15 octobre')

• **Parking :**

Parking non couvert : 5 sur le terrain

• **Avantages :**

Table de massage, jeux de fléchettes, table de ping-pong, 4 raquette(s) de ping-pong, terrain de volley, 4 jeux de boules de pétanques

• **Equipements bébé :**

Chaise bébé, table à langer, baignoire bébé, pot bébé, parc à bébé



Agencement intérieur

Environnement & localisation



Campagne



Equitation

Loisirs

• **Loisirs à moins de 20 km / 12 miles :**

Baignade, golf, tennis, centre équitation, poney club, chemin de promenade, sentier côtier/forestier, randonnée, VTT (itinéraire circuit), ULM, aéronautique (terrain club), excursion en bateau, balade en calèche, balade à cheval, rollers/patins à roulette (circuit), ATV/Quad, ball-trap, chasse, pêche, pêche à la ligne

• **Encadrement :**

Ecole d'équitation

• **Attraits et détente :**

Restaurant, cinéma, parc et jardin, site historique, festival, antiquité & brocante, cave et dégustation de vin, ferme Bio

Environnement

• **Site :**

- Mer/océan >50km
- Piscine publique 5km
- Court de tennis public 5km
- Parcours de golf 9 trous 15km
- Base aéronautique 25km
- Rivière 10km
- Plan d'eau 5km
- Lac 2km
- Forêt 500m
- Massif montagneux >50km

• **Commodités :**

- Centre village 5km
- Centre ville 20km
- Arrêt/station de bus 5km
- Location de vélo/VTT 5km
- Location de moto/scooter 10km
- Boulangerie 2km
- Traiteur 10km
- Petits commerces 5km
- Super marché 5km
- Salon de coiffure 5km
- Poste 5km
- Banque 5km
- Distributeur automatique de billets 5km
- Pharmacie 5km
- Médecin 5km
- Infirmière 5km
- Hôpital 15km



Agencement intérieur



Piscine



Agencement intérieur

Intérieur

- **Capacité d'accueil :**
10 hôtes, 4 Chambre(s) d'hôtes
- **Agencement intérieur à disposition des hôtes :**
Salle de séminaire/réception, séjour 70m², cuisine commune, salle à manger, coin du feu
- **Confort intérieur à disposition des hôtes :**
Téléphone, accès internet haut débit, wifi (accès internet sans fil), sèche-cheveux, fer à repasser, chauffage central



Confort

Extérieur

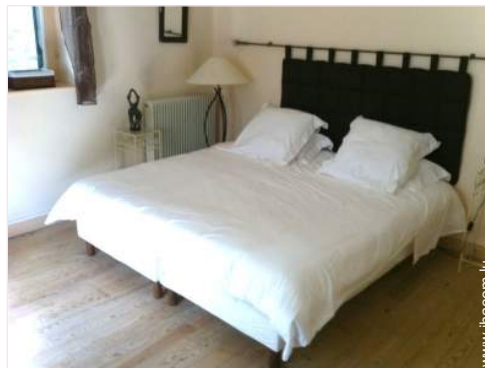
- **Superficie du terrain :**
3000m²
- **Installation extérieure à disposition des hôtes :**
Terrasse 25m², balcon 2m²
- **Cadre extérieur à disposition des hôtes :**
Terrain clos, jardin paysagé, pelouse
- **Equipements extérieurs à disposition des hôtes :**
Table(s) de jardin, 10 chaise(s) de jardin, 6 transat(s), 1 hamac(s)

Services

- **Restauration :**
Petit déjeuner, Table d'hôte possible en sus (+21€), Préparation panier pique-nique possible en sus (+12€)
- **Linge :**
Draps, Linge de toilette, Couette(s), Oreiller(s)
- **Maison :**
Entretien ménager, Entretien jardin/piscine
- **Personnel :**
Massage possible en sus (+50€)

Informations pratiques

- **Informations pratiques**
Enfants bienvenus
Animaux acceptés sous conditions (s'informer auprès du propriétaire)
Location non fumeur
Eau : chaude/froide
Tension électrique : 220-240V / 50Hz
Alimentation électrique : secteur



Agencement intérieur

Chambre "Rivage"

2 personne(s) : 2 adultes

Chambre "Savane"

2 personne(s) : 2 adultes

Chambre "Pivoine"

2 personne(s) : 2 adultes

Chambre "Horizon"

4 personne(s) : 2 adultes - 2 enfant(s)

Album photos - 1



Piscine



Agencement intérieur

N° annonce 3648

www.ihacom.lu



Internet
Holiday
Ads



Internet
Holiday
Ads



Album photos - 2



Agencement intérieur



Agencement intérieur



Agencement intérieur



Confort

Localisation & Accès



Coordonnées GPS en degrés, minutes, secondes: Latitude 44°43'60"N - Longitude 0°0'53"O ([Hébergement](#))

Adresse

→ Domaine de Sarlandie
33790 Soussac

• Autoroute (sortie) Bordeaux
















→ Bordeaux, Gironde, Aquitaine, France
→ Distance : 60km

- Saint Émilion : Distance : 37km
- Bergerac : Distance : 53km
- Bordeaux : Distance : 53km

Contact

Nom	M. SONGEUR Dominique & Mme VIAL Christiane
Adresse	Domaine de Sarlandie
Ville	33790 SOUSSAC
Pays	France
Tél. Fixe	+33 (0) 5 56 61 10 28 (France)
Tél. Mobile	+33 (0) 6 88 03 32 19 (France)
Tél. Mobile2	+33 (0) 6 12 80 24 63 (France)
Langues parlées	

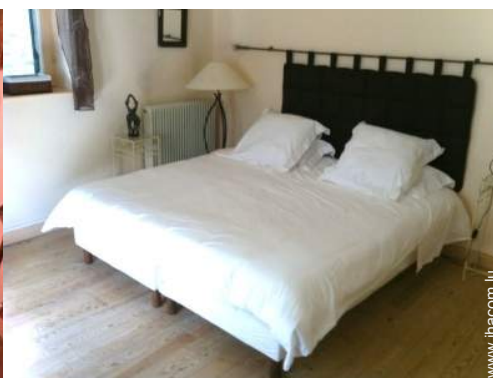
Tarifs de location "Domaine de Sarlandie"

Tarifs Chambres d'hôtes		Nuit	Week-end	Semaine	2 semaines	Mois
1 Chambre "Horizon" 4 personne(s) (2 adultes - 2 enfant(s))		55€	55€ (Samedi)	370€	700€	1300€
		55€	55€	370€	700€	1300€
		55€	55€	370€	700€	1300€
2 Chambre "Pivoine" 2 personne(s) (2 adultes)		55€	55€ (Samedi)	370€	700€	1300€
		55€	55€	370€	700€	1300€
		55€	55€	370€	700€	1300€
3 Chambre "Savane" 2 personne(s) (2 adultes)		55€	55€ (Samedi)	370€	700€	1300€
		55€	55€	370€	700€	1300€
		55€	55€	370€	700€	1300€
4 Chambre "Rivage" 2 personne(s) (2 adultes)		55€	55€ (Samedi)	370€	700€	1300€
		55€	55€	370€	700€	1300€
		55€	55€	370€	700€	1300€
 Basse Saison	 Moyenne Saison	 Haute Saison				
(Jour d'arrivée)						

[Réserver](#)



Agencement intérieur



Agencement intérieur



Agencement intérieur



Piscine



Agencement intérieur

Conditions de réservations

• Réservation

→ Versement à la réservation :
30% du montant de la location

• Location

→ Taxe de séjour en sus
→ Prévoir supplément pour :
- animaux
- lit(s) supplémentaire(s)

Modes de paiement acceptés

• Virement bancaire • Chèque bancaire •
Espèces • Chèque vacances

► [Réserver](#)

► [Contacter le propriétaire](#)

Contactez directement les propriétaires

www.ihacom.lu
N° annonce
3648
>> [Réserver](#) <<

Contact

Nom	M. SONGEUR Dominique & Mme VIAL Christiane
Adresse	Domaine de Sarlandie
Ville	33790 SOUSSAC
Pays	France
Tél. Fixe	+33 (0) 5 56 61 10 28 (France)
Tél. Mobile	+33 (0) 6 88 03 32 19 (France)
Tél. Mobile2	+33 (0) 6 12 80 24 63 (France)

Langues
parlées

