

# Location de vacances de Charme Sud Ouest "La Villa du Parcours aux Chevreuils"



3200€/Semaine

Offre de dernière minute

du 18/08/12  
au 25/08/12  
10 personne(s)

Villa de Charme, individuel(le), de plain-pied, entrée individuelle, dans un (e) Domaine

Cadre : luxueux, paisible

Capacité : 10 personne(s)

Chambre(s) : 5

Pièce(s) : 7



Meublés de Tourisme (5 étoiles)

Moliets et Maû - Landes (40) - Aquitaine

France

Réservation : +33 (0) 9 77 93 13 15 (France)

N° annonce 42216

www.ihacom.lu



Internet  
Holiday  
Ads



Internet  
Holiday  
Ads



## Location de vacances de Charme



Villa de Charme, individuel(le), de plain-pied, entrée individuelle, dans un(e) Domaine

- **Idéal pour plusieurs familles, tout public**
- **Vue :** sans vis à vis, piscine, jardin/parc, forêt, village, coucher de soleil exceptionnel
- **Cadre :** luxueux, paisible
- **Exposition :** Sud-ouest

## Les plus

- **Piscine :**  
Piscine privée, rectangulaire (longueur 11m, largeur 5m), chauffée, couverte, accès par escalier, accès par échelle, accès par plage immergée, sécurité enfant (ouverte du '01 avril' au '31 octobre')
- **Tennis :**  
Tennis dans la résidence
- **Parking :**  
Parking couvert : 3 individuel(s) fermé(s)  
Parking non couvert : 2 place(s) réservée(s)
- **Avantages :**  
Jacuzzi, mini-golf
- **Equipements bébé :**  
Baignoire bébé

**Privilèges :**  
Practice, putting green

## Environnement & localisation



### Loisirs

- **Loisirs à moins de 20 km / 12 miles :**  
Baignade, Pédalo, plongée avec tuba, ski nautique, surf, planche à voile, voile, kite surf, golf, tennis, centre équitation, chemin de promenade, sentier côtier/forestier, randonnée, VTT (itinéraire circuit), balade en calèche, balade à cheval, mini-golf, skate board (rampe), bowling, acrobbranche, pêche
- **Encadrement :**  
Ecole de voile, école de tennis, école d'équitation
- **Attraits et détente :**  
Bar/pub, discothèque, restaurant, cinéma, cinéma d'été, parc et jardin, parc de loisirs, zoo/parc animalier, parc marin, réserve naturelle, galerie d'art, site historique, musée, antiquité & brocante, boutique d'artisanat, cave et dégustation de vin, thermes

### Environnement

- **Site :**
  - Mer/océan 1km
  - Plage de sable 1km
  - Plage de naturisme 1,5km
  - Court de tennis public 500m
  - Parcours de golf 9 trous 500m
  - Parcours de golf 18 trous 500m
  - Spot de windsurf 15km
  - Spot de surf 1,5km
  - Base nautique 5km
  - Rivière 3km
  - Plan d'eau 3km
  - Lac 1km
  - Forêt 300m
  - Port de plaisance 25km
- **Commodités :**
  - Centre village 1,5km
  - Location de vélo/VTT 1km
  - Boulangerie 1km
  - Traiteur 1km
  - Petits commerces 1km
  - Super marché 1km
  - Salon de coiffure 1km
  - Cyber café 1km
  - Poste 1km
  - Banque 1km
  - Distributeur automatique de billets 1km
  - Pharmacie 1km
  - Médecin 1km



façade



vue depuis la piscine



vue sur jardin/parc

### Intérieur

- **Capacité d'accueil :**

10 personne(s)

- **Superficie habitable :**

180m<sup>2</sup>

- **Agencement intérieur :**

7 pièce(s), 5 chambre(s), 2 salle(s) de bain, 2 salle(s) de douche, 4 WC, séjour 60m<sup>2</sup>, salon 40m<sup>2</sup>, cuisine américaine, salle à manger, coin du feu, mezzanine, salon télévision, salon bar, dressing, galerie/réception, cellier

- **Couchage - lit(s) :**

1 lit(s) king-size(s), 1 lit(s) double(s) à baldaquin, 1 canapé-lit(s) 2 pers, 6 lit(s) simple(s), 1 lit(s) bébé

- **Confort :**

Cheminée, T.V., home cinéma, chaîne hifi, lecteur DVD, prise antenne t.v., câble/satellite, wifi (accès internet sans fil), armoire, placard, penderie, radio-réveil, sèche-cheveux, sèche-serviettes chauffant, douche massante, chauffage central, chauffage électrique, baie vitrée, fenêtre de toit, stores, double-vitrage, volets automatiques

- **Equipement ménager :**

Vaisselle/couverts, ustensiles et batterie de cuisine, cafetière, machine à café électrique, machine à café espresso, bouilloire électrique, grille-pain, presse-agrumes, robot ménager, grille-viande, plaques de cuisson, four, micro-ondes, hotte aspirante, réfrigérateur, congélateur, machine à glaçon/ice maker, lave-vaisselle, lave-linge, sèche-linge, aspirateur, fer à repasser, planche à repasser

### Extérieur

- **Superficie du terrain :**

1000m<sup>2</sup>

- **Installation extérieure :**

Terrasse 30m<sup>2</sup>, terrasse couverte 30m<sup>2</sup>

- **Cadre extérieur :**

Jardin 1000m<sup>2</sup>, jardin paysagé, pelouse, parc arboré, bois, pinède

- **Equipements extérieurs :**

Salon d'été, barbecue à gaz, table(s) de jardin, 10 chaise(s) de jardin, parasol, salon de jardin, 2 chaise(s) longue(s), transat(s)



salle à manger

### Services

- **Linge :**

Draps, Linge de toilette, Draps de plage possible en sus (+3€), Couverture(s), Oreiller(s)

- **Maison :**

Entretien ménager possible en sus (+150€), Entretien jardin/piscine, Parking

### Informations pratiques

- **Informations pratiques**

Enfants bienvenus  
Animaux acceptés sous conditions (s'informer auprès du propriétaire)  
Location non fumeur, couverture téléphonie mobile, transport personnel souhaitable  
Eau : chaude/froide  
Tension électrique : 220V / 60Hz  
Alimentation électrique : secteur



salon télévision

Album photos - 1



vue depuis la piscine



façade



vue sur jardin/parc



salon télévision



salle à manger

Album photos - 2



salle à manger

Equipements intérieurs



surf



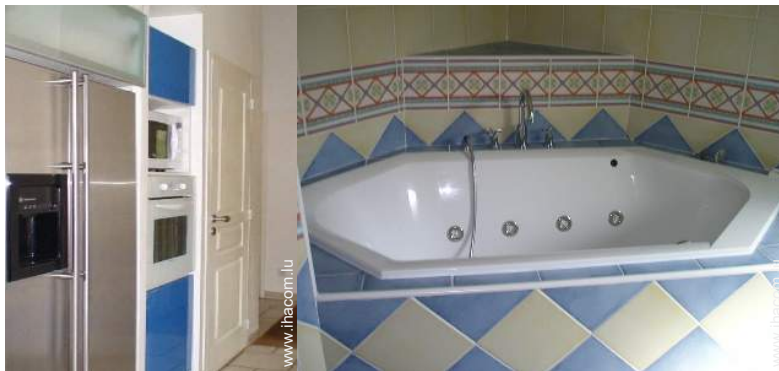
mezzanine



cuisine



salle à manger



Confort intérieur et équipements

Confort



salle(s) de bain



chambre



chambre principale



chambre

Album photos - 3



chambre



vue depuis la chambre



vue depuis la mezzanine



salon



coin du feu



la décoration



Equipements intérieurs



Agencement intérieur



salle(s) de douche



galerie/réception



Printemps



vue sur jardin/parc

### Localisation & Accès



Coordonnées GPS en degrés, minutes, secondes: Latitude 43°50'30"N - Longitude 1°22'26"O ([Hébergement](#))

#### Adresse

→ 422, La Clairière aux Chevreuils  
40660 Moliets et Maâ

#### • Aéroport Biarritz/Anglet/Bayonne

→ Biarritz, Pyrénées Atlantiques, Aquitaine, France  
→ Distance : 65km  
→ Temps : 1h15'

#### • Gare ferroviaire Dax

→ Dax, Landes, Aquitaine, France  
→ Distance : 36km  
→ Temps : 40'

#### • Autoroute (sortie) MAGESCQ

→ Magescq, Landes, Aquitaine, France  
→ Distance : 15km  
→ Temps : 30'

• Biscarrosse : Distance : 60km

• Capbreton : Distance : 24km

### Contact

Nom	Mme DESMEYTER Joëlle La Villa du Parcours aux Chevreuils
Adresse	29Bis, rue de la Forêt
Ville	77123 LE VAUDOUE
Pays	France
Tél. Fixe	+33 (0) 9 77 93 13 15 (France) De 08:45 AM à 09:00 PM
Tél. Mobile	+33 (0) 6 48 74 23 11 (France)
Langues parlées	

Location de vacances de Charme  
Sud Ouest - France  
"La Villa du Parcours aux Chevreuils"

8  
[Réserver](#)

Calendrier des disponibilités - à partir de : mai 2012

Mai	Ma	Me	J	V	S	D	L	Ma	Me	J	V	S	D	L	Ma	Me	J	V	S	D	L	Ma	Me	J							
2012	1	2	3	4	5	6	7	8	9	10	11	12	13	14	15	16	17	18	19	20	21	22	23	24	25	26	27	28	29	30	31

Juin	V	S	D	L	Ma	Me	J	V	S	D	L	Ma	Me	J	V	S	D	L	Ma	Me	J	V	S							
2012	1	2	3	4	5	6	7	8	9	10	11	12	13	14	15	16	17	18	19	20	21	22	23	24	25	26	27	28	29	30
	-	-	-	-	-	-	-	-	-	-	-	-	-	-	-	-	-	-	-	-	-	-	-	-	-	-	-	-	-	

Juil	D	L	Ma	Me	J	V	S	D	L	Ma	Me	J	V	S	D	L	Ma	Me	J	V	S	D	L	Ma							
2012	1	2	3	4	5	6	7	8	9	10	11	12	13	14	15	16	17	18	19	20	21	22	23	24	25	26	27	28	29	30	31
	-	-	-	-	-	-	-	-	-	-	-	-	-	-	-	-	-	-	-	-	-	-	-	-	-	-	-	-	-		

Réservé Période promotionnelle

[Mois : Suivant >>](#)

Offre de dernière minute : 3200€ / Semaine du 12/08/18 au 12/08/25 - 10 personne(s)

Tarifs de location - Villa de Charme - 10 Personne(s)

Tarifs	Nuit	Week-end	Semaine	2 semaines	Mois
Basse Saison	-	-	990€ (Samedi)	-	-
Moyenne Saison	-	-	2000€ (Samedi)	-	-
Haute Saison	-	-	3550€ (Samedi)	-	-
Spécial fêtes	-	900€ (Jeudi)	1250€ (Samedi)	-	-
Période promotionnelle	-	-	1200€ (Samedi)	-	-

(Jour d'arrivée)

[Réserver](#)

N° annonce 42216

www.ihacom.lu



Internet  
Holiday  
Ads



Internet  
Holiday  
Ads





vue sur jardin/parc



salon télévision



salle à manger



vue depuis la piscine



façade

### Conditions de réservations

#### • Réservation

- Versement à la réservation : 30% du montant de la location
- Versement du solde : 10 jours avant le séjour
- Caution demandée : 900€

#### • Location

- Charges comprises
- Taxe de séjour en sus
- Forfait ménage départ en sus : 150€
- Prévoir supplément pour :
  - bois de chauffage

[► Réserver](#)

[► Contacter le propriétaire](#)

Contactez directement les propriétaires

[www.ihacom.lu](http://www.ihacom.lu)

N° annonce

42216

>> Réserver <<

### Modes de paiement acceptés

- Virement bancaire
- Chèque bancaire
- Chèque de banque
- Espèces
- Chèque vacances

### Contact

Nom	Mme DESMEYTER Joëlle La Villa du Parcours aux Chevreuils
Adresse	29Bis, rue de la Forêt
Ville	77123 LE VAUDOUE
Pays	France
Tél. Fixe	+33 (0) 9 77 93 13 15 (France) De 08:45 AM à 09:00 PM
Tél. Mobile	+33 (0) 6 48 74 23 11 (France)

Langues  
parlées



N° annonce 42216

[www.ihacom.lu](http://www.ihacom.lu)



>> LOCATIONS DE VACANCES

Internet  
Holiday  
Ads



Internet  
Holiday  
Ads



DE PARTICULIER A PARTICULIER