

# Location de vacances Innellan "INNELLAN FARMHOUSE"



Ferme, mitoyen(ne), de 2 étages,  
entrée individuelle, dans un(e)  
Propriété de Charme

Cadre : pittoresque, paisible

Capacité : 7 personne(s)

Chambre(s) : 4

Pièce(s) : 11

Innellan - Argyll and Bute

Ecosse

Réservation : +44 (0) 141 9544456 (Royaume Uni)

N° annonce 8073

www.ihacom.lu



Internet  
Holiday  
Ads



Internet  
Holiday  
Ads



### Location de vacances



Ferme, mitoyen(ne), de 2 étages, entrée individuelle, dans un(e) Propriété de Charme

• **Idéal pour tout public, plusieurs familles**

- **Vue :** panoramique, dégagée, sans vis à vis, dominante, mer/océan, champs agricoles
- **Cadre :** pittoresque, paisible
- **Exposition :** Sud-est

### Les plus

• **Parking :**

Parking non couvert : 3 sur le terrain

• **Avantages :**

2 jeux de boules de pétanques, matériel équestre et chevaux

• **Equipements bébé :**

Chaise bébé

**Privilèges :**  
Accès direct plage



équidés

### Environnement & localisation



Mer



Golf



Equitation



Pêche

#### Loisirs

• **Loisirs à moins de 20 km / 12 miles :**

Baignade, plongée avec tuba, plongée sous-marine, bouée tractée, ski nautique, voile, canoë-kayak, canyoning, golf, tennis, squash, centre équitation, sentier côtier/forestier, randonnée, varappe, VTT (itinéraire circuit), excursion en bateau, balade à cheval, mini-golf, ATV/Quad, ball-trap, pêche

• **Encadrement :**

Ecole de plongée, école d'équitation

• **Attraits et détente :**

Bar/pub, discothèque, restaurant, cinéma, karaoké, parc et jardin, centre d'exposition, galerie d'art, site historique, musée, festival, antiquité & brocante, boutique d'artisanat, sauna, centre de beauté, centre de fitness

#### Environnement

• **Site :**

- Pistes de ski >50km
- Remontées mécaniques >50km
- Patinoire 30km
- Plage de sable 300m
- Plage de galets 300m
- Calanque, crique 300m
- Piscine publique 7,5km
- Court de tennis public 200m
- Port de plaisance 10km
- Cale de mise à l'eau pour bateau 300m

• **Commodités :**

- Centre village 1,5km
- Arrêt/station de bus 300m
- Location de vélo/VTT 7,5km
- Location de bateau 500m
- Location de matériel de ski >50km
- Traiteur 10km
- Super marché 7,5km
- Boutiques de luxe et marques 7,5km
- Salon de coiffure 7,5km
- Cyber café 7,5km
- Poste 7,5km
- Banque 7,5km
- Distributeur automatique de billets 7,5km
- Pharmacie 7,5km
- Médecin 7,5km
- Infirmière 7,5km
- Hôpital 7,5km
- Dispensaire 7,5km



vue sur mer



Hiver



aménagement intérieur

## Intérieur

- **Capacité d'accueil :**  
7 personne(s) - 6 adultes, 1 enfant(s)
- **Superficie habitable :**  
450m<sup>2</sup>
- **Agencement intérieur :**  
11 pièce(s), 4 chambre(s), 1 salle(s) de bain, 1 salle(s) de douche, 1 WC, salon, cuisine indépendante, salle à manger, coin repas, salon bibliothèque, dressing, galerie/réception, buanderie, patio, loggia
- **Couchage - lit(s) :**  
3 lit(s) double(s), 1 lit(s) king-size(s), 1 lit(s) queen-size(s), 1 canapé-lit(s) 2 pers, 1 lit(s) simple(s)
- **Confort :**  
Cheminée, T.V., chaine hifi, magnétoscope, lecteur DVD, jeux de société, collection de livres, collection de films, prise antenne t.v., armoire, placard, penderie, sèche-serviettes chauffant, chauffage électrique, poêle à bois, poêle à mazout, rideaux, stores, double-vitrage, alarme feu sécurité
- **Equipement ménager :**  
Vaisselle/couverts, ustensiles et batterie de cuisine, machine à café électrique, bouilloire électrique, grille-pain, robot ménager, cuisinière électrique, plaques de cuisson, micro-ondes, hotte aspirante, réfrigérateur, congélateur, machine à glaçon/ice maker, lave-vaisselle, lave-linge, aspirateur, fer à repasser, planche à repasser

## Extérieur

- **Superficie du terrain :**  
2 ha
- **Cadre extérieur :**  
Cour privée, jardin paysagé, pelouse
- **Equipements extérieurs :**  
Barbecue, table(s) de jardin, 7 chaise(s) de jardin, tonnelle, parasol, salon de jardin, 2 transat(s)



chambre principale

## Services

- **Linge :**  
Draps, Linge de maison, Oreiller(s)
- **Maison :**  
Nettoyage de départ

## Informations pratiques

- **Informations pratiques**  
Enfants bienvenus  
Animaux acceptés sous conditions (s'informer auprès du propriétaire)  
Présence sur place : équidés, animaux de ferme, animaux sauvages  
Location non fumeur  
Eau : chaude/froide  
Tension électrique : 220-240V / 50Hz  
Alimentation électrique : secteur



salon

Album photos - 1



Hiver



vue sur mer



équidés



aménagement intérieur



salon

Album photos - 2



chambre principale



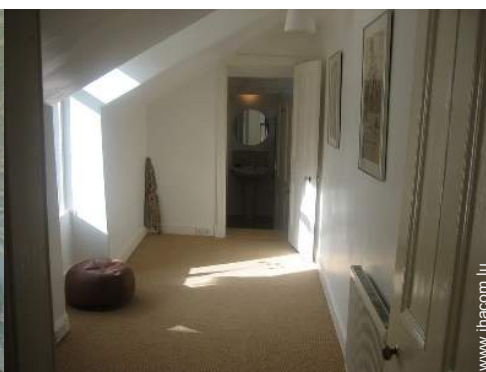
grande chambre



chambre d'ami



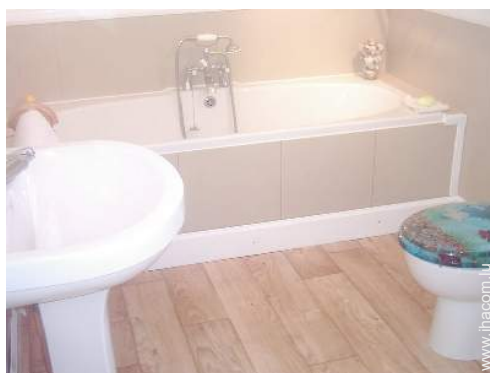
chambre d'ami



salon bibliothèque



salle à manger



salle(s) de bain



salle(s) de douche



coin cuisine

Album photos - 3



cour privée



cour privée



plage de sable



Environnement



Environnement



vue est



Environnement



vue sur champs agricoles



cour privée

### Localisation & Accès



Coordonnées GPS en degrés, minutes, secondes: Latitude 55°53'9.24"N - Longitude 4°58'6.42"O ([Ville](#))

#### Adresse

→ INNELLAN FARM  
SOUTH CAMPBELL ROAD  
PA23 7SL Innellan

#### • Autoroute (sortie) M8

→ Glasgow, Glasgow City, Centre, Ecosse  
→ Distance : 25km  
→ Temps : 30'

#### • Gare maritime WESTERN FERRIES

→ Gourock, Inverclyde, Centre, Ecosse  
→ Distance : 1,5km  
→ Temps : 20'

#### • Gare ferroviaire GOUROCK

→ Gourock, Inverclyde, Centre, Ecosse  
→ Distance : 25km  
→ Temps : 50'

- Dunoon : Distance : 7,5km
- Inveraray : Distance : 40km
- Glasgow : Distance : 50km

### Contact

Nom	M., Mme FISHER Duncan & Jennifer INNELLAN FARM COTTAGES
Adresse	8 JORDANHILL CRESCENT
Ville	G13 1UN GLASGOW
Pays	Royaume Uni
Tél. Fixe	+44 (0) 141 9544456 (Royaume Uni) De 08:00 AM à 10:00 PM (GMT/UTC)
Tél. Mobile	+44 (0) 7861 258 580 (Royaume Uni)
Langues parlées	

Location de vacances  
Argyll and Bute - Ecosse  
"INNELAN FARMHOUSE"

8  
[Réserver](#)

Calendrier des disponibilités - à partir de : mai 2012

Mai	Ma	Me	J	V	S	D	L	Ma	Me	J	V	S	D	L	Ma	Me	J	V	S	D	L	Ma	Me	J	V	S	D	L	Ma	Me	J
2012	1	2	3	4	5	6	7	8	9	10	11	12	13	14	15	16	17	18	19	20	21	22	23	24	25	26	27	28	29	30	31




Juin	V	S	D	L	Ma	Me	J	V	S	D	L	Ma	Me	J	V	S	D	L	Ma	Me	J	V	S							
2012	1	2	3	4	5	6	7	8	9	10	11	12	13	14	15	16	17	18	19	20	21	22	23	24	25	26	27	28	29	30
	-	-	-	-	-	-	-	-	-	-	-	-	-	-	-	-	-	-	-	-	-	-	-	-	-	-	-	-	-	-

Juil	D	L	Ma	Me	J	V	S	D	L	Ma	Me	J	V	S	D	L	Ma	Me	J	V	S	D	L	Ma							
2012	1	2	3	4	5	6	7	8	9	10	11	12	13	14	15	16	17	18	19	20	21	22	23	24	25	26	27	28	29	30	31
	-	-	-	-	-	-	-	-	-	-	-	-	-	-	-	-	-	-	-	-	-	-	-	-	-	-	-	-	-	-	

[Mois : Suivant >>](#)

Tarifs de location - Ferme - 7 Personne(s)

Tarifs	Nuit	Week-end	Semaine	2 semaines	Mois
 Basse Saison	-	-	488€	-	-
 Moyenne Saison	-	-	626€ (Samedi)	-	-
 Haute Saison	-	-	810€ (Samedi)	-	-

(Jour d'arrivée)

[Réserver](#)

N° annonce 8073

www.ihacom.lu



Internet  
Holiday  
Ads



Internet  
Holiday  
Ads





équidés



aménagement intérieur



salon



Hiver



vue sur mer

### Conditions de réservations

#### • Réservation

- Versement du solde :  
2 semaines avant le séjour
- Caution demandée : 120€

#### • Location

- Charges comprises
- Taxe de séjours incluse
- Forfait ménage départ inclus

### Modes de paiement acceptés

- Virement bancaire • PayPal • Espèces

► Réserver

► Contacter le propriétaire

Contactez directement les propriétaires

[www.ihacom.lu](http://www.ihacom.lu)

N° annonce

8073

>> Réserver <<

### Contact

Nom	M., Mme FISHER Duncan & Jennifer INNELLAN FARM COTTAGES
Adresse	8 JORDANHILL CRESCENT
Ville	G13 1UN GLASGOW
Pays	Royaume Uni
Tél. Fixe	+44 (0) 141 9544456 (Royaume Uni) De 08:00 AM à 10:00 PM (GMT/ UTC)
Tél. Mobile	+44 (0) 7861 258 580 (Royaume Uni)

Langues  
parlées

