

# Location de vacances Forêt Noire "Haus Janssen-Wehrle"



Appartement au sous-sol, entrée individuelle, dans un(e) Propriété privée

Cadre : champêtre, naturel

Capacité : 5 personne(s)

Chambre(s) : 2

Pièce(s) : 2



Deutscher Tourismusverband (4 étoiles)

Titisee Neustadt - Région de Fribourg en Brisgau - Bade Wurtemberg  
Allemagne

Réservation : +49 (0) 76571823 (Allemagne)

N° annonce 5692

www.ihacom.lu



Internet  
Holiday  
Ads



Internet  
Holiday  
Ads



### Location de vacances



Appartement au sous-sol, entrée individuelle, dans un(e) Propriété privée

- **Idéal pour tout public, sportif(s)**
- **Vue :** panoramique, dégagée, dominante, campagne, prairie, forêt
- **Cadre :** champêtre, naturel
- **Exposition :** Sud

### Les plus

- **Parking :**  
Parking non couvert : 2 place(s) réservée(s), 2 sur le terrain
- **Avantages :**  
Local à ski, table de ping-pong, raquette(s) de ping-pong, panier de basket
- **Equipements bébé :**  
Chaise bébé, table à langer, pot bébé



vue panoramique

### Environnement & localisation



Festival

### Loisirs

- **Loisirs à moins de 20 km / 12 miles :**

Ski alpin, ski de fond, ski de randonnée, snowboard, luge (piste), patin à glace, moto neige, baignade, Pédalo, plongée sous-marine, planche à voile, voile, golf, tennis, chemin de promenade, sentier côtier/forestier, randonnée, VTT (itinéraire circuit), cerf-volant, delta plane, aérostat, planeur (terrain club), excursion en bateau, balade en calèche, balade à cheval, mini-golf, rollers/patins à roulette (circuit), skate board (rampe), bowling, pêche

- **Encadrement :**

Ecole de ski, jardin de ski enfant, école de voile, école de plongée, école de tennis

- **Attraits et détente :**

Bar/pub, restaurant, cinéma, parc et jardin, parc de loisirs, zoo/parc animalier, centre d'exposition, galerie d'art, site historique, musée, opéra, festival, antiquité & brocante, boutique d'artisanat, thermes, sauna, centre de remise en forme, centre de beauté, centre de fitness, ferme Bio

### Environnement

- **Site :**

- Pistes de ski <50m
- Remontées mécaniques <50m
- Patinoire 5km
- Piscine chauffée 5km
- Piscine publique 3km
- Court de tennis public 5km
- Parcours de golf 9 trous 15km
- Base aéronautique >50km
- Lac 5km
- Forêt <50m

- **Commodités :**

- Centre ville 5km
- Arrêt/station de bus 300m
- Liaison bus pistes de ski 7,5km
- Location de vélo/VTT 5km
- Location de voiture 5km
- Location de matériel de ski 5km
- Location linge blanchisserie 5km
- Boulangerie 2km
- Traiteur 2km
- Super marché 5km
- Boutiques de luxe et marques 7,5km
- Salon de coiffure 5km
- Poste 5km
- Banque 3km
- Distributeur automatique de billets 3km
- Pharmacie 5km

- Médecin 5km
- Hôpital 5km
- Dispensaire 5km



terrasse couverte



Printemps



vue depuis la terrasse

### Intérieur

- **Capacité d'accueil :**  
5 personne(s) - 4 adultes, 1 enfant(s)
- **Superficie habitable :**  
70m<sup>2</sup>
- **Agencement intérieur :**  
2 pièce(s), 2 chambre(s), 1 salle(s) de bain, 1 salle(s) de douche, 1 WC, cuisine indépendante, coin repas, buanderie
- **Couchage - lit(s) :**  
1 lit(s) double(s), 1 lit(s) escamotable(s) 2 pers, 1 lit(s) pliant(s) 1 pers., 1 lit(s) bébé, 1 possibilité couchage(s) supplémentaire(s)
- **Confort :**  
T.V., chaine hifi, magnétoscope, lecteur DVD, jeux vidéo, jeux de société, collection de livres, collection de films, téléphone, cable/satellite, wifi (acces internet sans fil), armoire, placard, penderie, radio-réveil, sèche-cheveux, chauffage central, rideaux, stores, double-vitrage, volets roulants
- **Equipement ménager :**  
Vaisselle/couverts, ustensiles et batterie de cuisine, machine à café électrique, bouilloire électrique, grille-pain, presse-agrumes, grille-viande, plaques de cuisson, micro-ondes, hotte aspirante, réfrigérateur, lave-vaisselle, lave-linge, aspirateur, fer à repasser, planche à repasser

### Extérieur

- **Superficie du terrain :**  
1000m<sup>2</sup>
- **Installation extérieure :**  
Terrasse 10m<sup>2</sup>, terrasse couverte 8m<sup>2</sup>
- **Cadre extérieur :**  
Jardin 20m<sup>2</sup>, pelouse 10m<sup>2</sup>, bois, étang
- **Equipements extérieurs :**  
Barbecue, table(s) de jardin, 5 chaise(s) de jardin, parasol, 3 transat(s), balançoire, portique enfant, bac à sable



Confort intérieur et équipements

### Services

- **Linge :**  
Draps, Linge de toilette, Linge de maison, Couverture(s), Couette(s), Oreiller(s)
- **Maison :**  
Nettoyage de départ possible en sus (+30€), Déneigement, Parking, Transfert gare aéroport

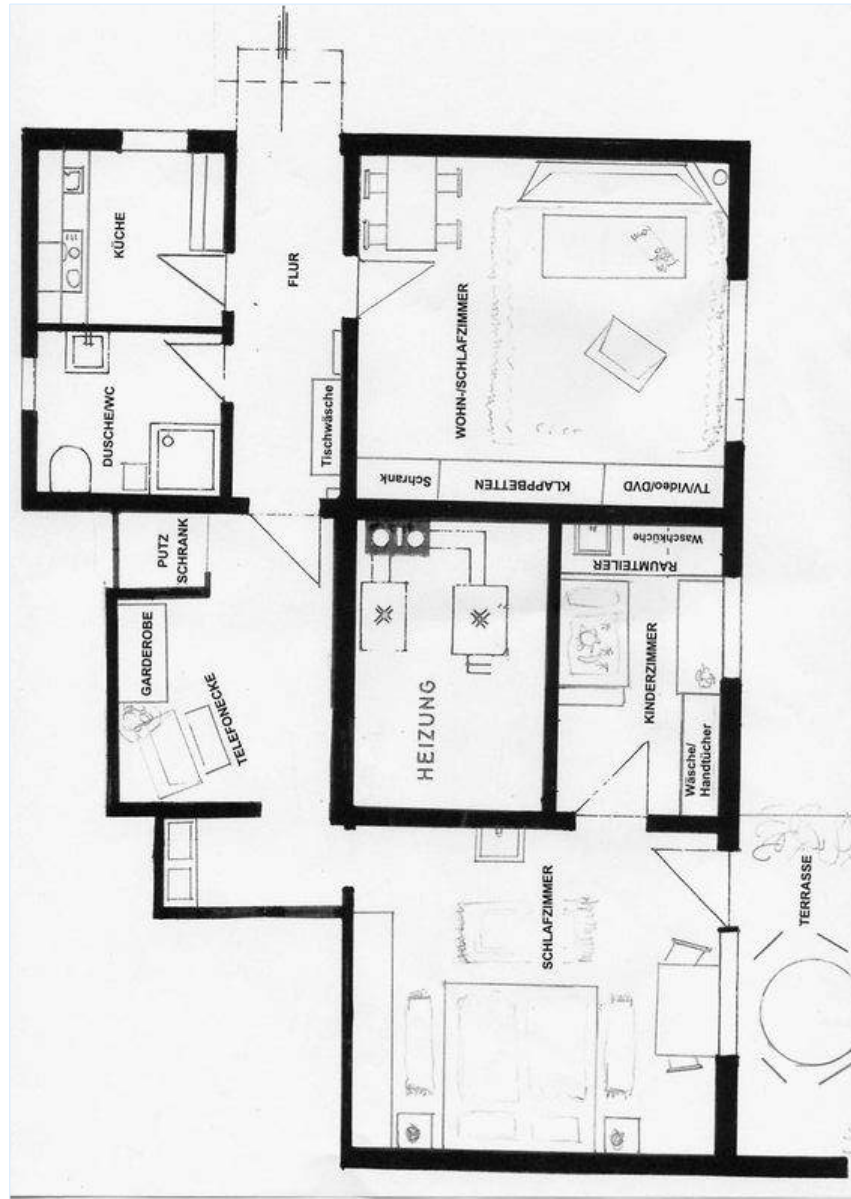
### Informations pratiques

- **Informations pratiques**  
Enfants bienvenus  
Animaux acceptés  
Location non fumeur, transport personnel souhaitable  
Alimentation électrique : secteur



vue depuis la terrasse

Plan d'agencement



[www.ihacom.lu](http://www.ihacom.lu)

N° annonce 5692

[www.ihacom.lu](http://www.ihacom.lu)



Internet  
Holiday  
Ads



Internet  
Holiday  
Ads



Album photos - 1



Printemps



terrasse couverte



vue panoramique



vue depuis la terrasse



*Ski und Rodel gut*

vue depuis la terrasse

N° annonce 5692

[www.ihacom.lu](http://www.ihacom.lu)



>> LOCATIONS DE VACANCES

Internet  
Holiday  
Ads



Internet  
Holiday  
Ads



DE PARTICULIER A PARTICULIER

Album photos - 2



Confort intérieur et équipements

Confort intérieur et équipements



coin repas



chambre principale



vue depuis la chambre



penderie

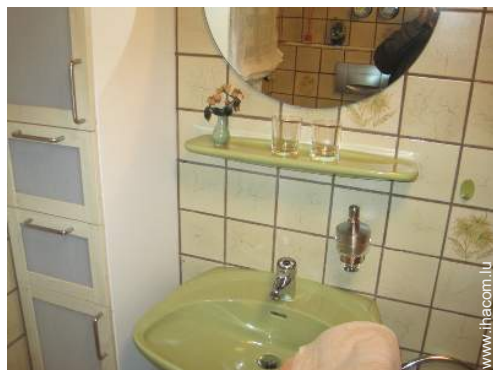


cuisine indépendante



ustensiles et batterie de cuisine

Album photos - 3



salle(s) de bain



vue depuis l'appartement



randonnée



vue sur prairie



chemin de promenade



vue sur campagne



balançoire



loisirs d'hiver à proximité



golf

### Localisation & Accès



Coordonnées GPS en degrés, minutes, secondes: Latitude 47°54'10.728"N - Longitude 8°8'56.688"E ([Ville](#))

#### Adresse

→ Schwärzenbach 61, Ahornhäuser  
79822 Titisee Neustadt

#### • Autoroute (sortie) A 5

→ Fribourg en Brisgau, Région de Fribourg en Brisgau, Bade  
Wurtemberg, Allemagne  
→ Distance : 30km  
→ Temps : 40'

#### • Autoroute (sortie) A 81

→ Donaueschingen, Région de Fribourg en Brisgau, Bade  
Wurtemberg, Allemagne  
→ Distance : 25km  
→ Temps : 40'

- Fribourg en Brisgau : Distance : 30km
- Donaueschingen : Distance : 20km

### Contact

Nom	Mme JANßEN-WEHRLE Ines HAUS JANßEN-WEHRLE
Adresse	Ahornhäuser 61 Ortsteil Schwärzenbach
Ville	79822 TITISEE-NEUSTADT
Pays	Allemagne
Tél. Fixe	+49 (0) 76571823 (Allemagne)
Télécopie	+49 (0) 76578295 (Allemagne)
Langues parlées	

Calendrier des disponibilités - à partir de : mai 2012

Mai	Ma	Me	J	V	S	D	L	Ma	Me	J	V	S	D	L	Ma	Me	J	V	S	D	L	Ma	Me	J							
2012	1	2	3	4	5	6	7	8	9	10	11	12	13	14	15	16	17	18	19	20	21	22	23	24	25	26	27	28	29	30	31

Juin	V	S	D	L	Ma	Me	J	V	S	D	L	Ma	Me	J	V	S	D	L	Ma	Me	J	V	S							
2012	1	2	3	4	5	6	7	8	9	10	11	12	13	14	15	16	17	18	19	20	21	22	23	24	25	26	27	28	29	30
	-	-	-	-	-	-	-	-	-	-	-	-	-	-	-	-	-	-	-	-	-	-	-	-	-	-	-	-	-	

Juil	D	L	Ma	Me	J	V	S	D	L	Ma	Me	J	V	S	D	L	Ma	Me	J	V	S	D	L	Ma							
2012	1	2	3	4	5	6	7	8	9	10	11	12	13	14	15	16	17	18	19	20	21	22	23	24	25	26	27	28	29	30	31
	-	-	-	-	-	-	-	-	-	-	-	-	-	-	-	-	-	-	-	-	-	-	-	-	-	-	-	-	-		

Réservé  Haute Saison

[Mois : Suivant >>](#)

Tarifs de location - Appartement - 5 Personne(s)

Tarifs	Nuit	Week-end	Semaine	2 semaines	Mois
<span style="background-color: #6aa84f; color: white; padding: 2px;">■</span> Basse Saison	41€ ↓ > 4	-	-	-	-
<span style="background-color: #5dade2; color: white; padding: 2px;">■</span> Moyenne Saison	34€ ↓ > 3	-	-	-	-
<span style="background-color: #e74c3c; color: white; padding: 2px;">■</span> Haute Saison	48€ ↓ > 4	-	-	-	-

↓ Tarif dégressif > Minimum Nuit

[Réserver](#)



vue panoramique



vue depuis la terrasse



vue depuis la terrasse



Printemps



terrasse couverte

### Conditions de réservations

#### • Réservation

→ Versement à la réservation :  
30% du montant de la location  
→ Versement du solde :  
à la remise des clefs

#### • Location

→ Charges comprises  
→ Taxe de séjour en sus  
→ Forfait ménage départ en sus : 30€  
→ Prévoir supplément pour :  
- lit(s) supplémentaire(s)

[► Réserver](#)

[► Contacter le propriétaire](#)

Contactez directement les propriétaires

[www.ihacom.lu](http://www.ihacom.lu)

N° annonce

5692

[>> Réserver <<](#)

### Contact

Nom Mme JANßEN-WEHRLE  
Ines  
HAUS JANßEN-WEHRLE

Adresse Ahornhäuser 61  
Ortsteil Schwärzenbach

Ville 79822 TITISEE-  
NEUSTADT

Pays Allemagne

Tél. Fixe +49 (0) 76571823  
(Allemagne)

Télécopie +49 (0) 76578295  
(Allemagne)

Langues  
parlées



N° annonce 5692

[www.ihacom.lu](http://www.ihacom.lu)



Internet  
Holiday  
Ads



Internet  
Holiday  
Ads

