

Gîte Chalonnais Ancienne Ferme



Gîte - Ancienne Ferme, individuel (le), de 1 étage, entrée individuelle, dans un(e) Propriété privée

Cadre : historique, viticole

Capacité : 5 personne(s)

Chambre(s) : 2

Pièce(s) : 5



Meublés de Tourisme (3 étoiles)

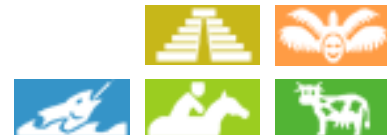
Cortevaix - Saône et Loire (71) - Bourgogne

France

Réservation : +33 (0) 3 85 30 29 63 (France)

N° annonce 58124

www.ihacom.lu



>> LOCATIONS DE VACANCES

Internet
Holiday
Ads



Internet
Holiday
Ads



DE PARTICULIER A PARTICULIER

Gîte



Gîte - Ancienne Ferme, individuel(le), de 1 étage, entrée individuelle, dans un(e) Propriété privée

- **Idéal pour plusieurs familles, groupe**
- **Vue** : sans vis à vis, dominante, campagne, piscine, vignobles, coucher de soleil exceptionnel
- **Cadre** : historique, viticole
- **Exposition** : Sud-ouest

Les plus

• Piscine :

Piscine dans la résidence, rectangulaire (longueur 8m, largeur 4m), système éclairage, accès par escalier, pataugeoire, douche extérieure, pool house (ouverte du '15 avril' au '30 octobre')

• Parking :

Parking non couvert : 4 place(s) réservée(s)

• Avantages :

Table de ping-pong, 2 raquette(s) de ping-pong

• Equipements bébé :

Chaise bébé, table à langer, baignoire bébé



vue depuis la piscine

Environnement & localisation



Campagne



Equitation



Pêche



Festival



Culture

Loisirs

• Loisirs à moins de 20 km / 12 miles :

Baignade, planche à voile, tennis, centre équitation, chemin de promenade, sentier côtier/forestier, randonnée, escalade, varappe, VTT (itinéraire circuit), parachute ascensionnel, delta plane, parapente, balade en calèche, balade à cheval, balade à dos d'âne, rollers/patins à roulette (circuit), skate board (rampe), basket-ball, volley ball, chasse, acrobbranche, pêche, pêche à la ligne, terrain de pétanque

• Encadrement :

Ecole de tennis, école d'équitation

• Attraits et détente :

Bar/pub, discothèque, restaurant, cinéma, cinéma d'été, karaoké, parc et jardin, parc de loisirs, centre d'exposition, galerie d'art, site historique, musée, théâtre, théâtre d'été, opéra, festival, antiquité & brocante, boutique d'artisanat, cave et dégustation de vin, hippodrome, centre de thalassothérapie, sauna, hammam, centre de remise en forme, centre de fitness, ferme Bio

Environnement

• Site :

- Piscine chauffée 10km
- Piscine publique 10km
- Court de tennis public 4km
- Base aéronautique 40km
- Base nautique 40km
- Rivière 2km
- Plan d'eau 20km
- Forêt 1km
- Massif montagneux 10km
- Port de plaisance 25km

• Commodités :

- Centre village 1,5km
- Centre ville 15km
- Arrêt/station de bus 3km
- Location de vélo/VTT 2km
- Location de voiture 40km
- Boulangerie 200m
- Traiteur 4km
- Petits commerces 200m
- Super marché 15km
- Boutiques de luxe et marques 15km
- Salon de coiffure 4km
- Poste 1,5km
- Banque 15km
- Distributeur automatique de billets 2,5km
- Pharmacie 4km
- Médecin 4km

- Infirmière 4km
- Hôpital 15km



vue depuis la terrasse



fontaine



Campagne

Extérieur

- **Superficie du terrain :**
1 ha
- **Installation extérieure :**
Terrasse 30m², terrasse couverte 28m², abri de jardin, véranda moustiquaire - lanai 10m²
- **Cadre extérieur :**
Cour privée, terrain clos, jardin paysagé, parc arboré 2500m², bois 4000m², pinède 3000m², verger 1500m², bassin, puits/source, fontaine
- **Equipements extérieurs :**
Cuisine extérieure, salon d'été, barbecue, table(s) de jardin, 12 chaise(s) de jardin, parasol, salon de jardin, chaise(s) longue(s), transat(s), balançoire, portique enfant, WC extérieur



vue sud-ouest

Intérieur

- **Capacité d'accueil :**
5 personne(s) - 4 adultes, 1 enfant(s)
- **Superficie habitable :**
80m²
- **Agencement intérieur :**
5 pièce(s), 2 chambre(s), 1 salle(s) de douche, 1 WC, séjour 25m², salon, cuisine américaine, coin repas, coin du feu, buanderie, véranda
- **Couchage - lit(s) :**
1 lit(s) double(s), 1 canapé-lit(s) 2 pers, 1 lit(s) simple(s), 1 lit(s) bébé, 1 possibilité couchage(s) supplémentaire(s)
- **Confort :**
Cheminée, T.V., chaine hifi, lecteur DVD, jeux de société, collection de livres, téléphone, accès internet, armoire, placard, penderie, radio-réveil, sèche-cheveux, douche massante, chauffage central, poêle suédois, baie vitrée, rideaux, double-vitrage
- **Equipement ménager :**
Vaisselle/couverts, ustensiles et batterie de cuisine, cafetière, machine à café électrique, bouilloire électrique, grille-pain, presse-agrumes, robot ménager, appareil à fondue, grille-viande, plaques de cuisson, four, micro-ondes, réfrigérateur, congélateur, lave-linge, sèche-linge, aspirateur, fer à repasser, planche à repasser

Services

- **Linge :**
Draps possible en sus (1 fois/semaine +8€), Linge de toilette possible en sus (1 fois/semaine +5€), Couverture(s), Couette(s), Oreiller(s)
- **Maison :**
Entretien ménager possible en sus, Nettoyage de départ possible en sus (+50€), Entretien jardin/piscine (1 fois/semaine), Parking, Transfert gare aéroport possible en sus

Informations pratiques

- **Informations pratiques**
Enfants bienvenus
Animaux acceptés sous conditions (s'informer auprès du propriétaire)
Présence sur place : équidés, animaux de ferme, animaux sauvages
Couverture téléphonie mobile, transport personnel souhaitable
Eau : chaude/froide
Tension électrique : 220-240V / 50Hz
Alimentation électrique : secteur



la propriété

Album photos - 1



fontaine



vue depuis la terrasse



vue depuis la piscine



Campagne



la propriété

N° annonce 58124

www.ihacom.lu



Internet
Holiday
Ads



Internet
Holiday
Ads



Album photos - 2



vue sud-ouest



vue depuis la véranda



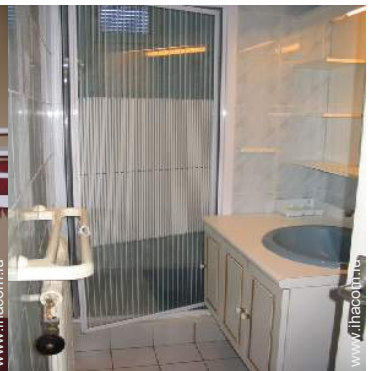
Agencement intérieur



chambre principale



chambre junior



salle(s) de douche



coin du feu



Piscine



Environnement



chemin de promenade



Environnement



Environnement

Localisation & Accès



Coordonnées GPS en degrés, minutes, secondes: Latitude 46°30'50"N - Longitude 4°38'17"E ([Hébergement](#))

Adresse

→ Gîtes de Mont Logisur
71460 Cortevaix

• Autoroute (sortie) A6

→ Mâcon, Saône et Loire, Bourgogne, France
→ Distance : 25km
→ Temps : 30'

• Autoroute (sortie) A6

→ Tournus, Saône et Loire, Bourgogne, France
→ Distance : 25km
→ Temps : 30'

• Gare routière (bus) Chalon sur Saône

→ Chalon sur Saône, Saône et Loire, Bourgogne, France
→ Distance : 40km
→ Temps : 1h15'

- Mâcon : Distance : 30km
- Cluny : Distance : 14km
- Taizé : Distance : 7,5km

Contact

Nom	M. MILLET Bernard Logisur
Adresse	Les fontaines Mont
Ville	71460 CORTEVAIX
Pays	France
Tél. Fixe	+33 (0) 3 85 30 29 63 (France) De 08:00 AM à 10:30 PM (GMT/UTC +01:00)
Tél. Mobile	+33 (0) 6 65 08 42 61 (France)
Langues parlées	

Calendrier des disponibilités - à partir de : mai 2012

Mai	Ma	Me	J	V	S	D	L	Ma	Me	J	V	S	D	L	Ma	Me	J	V	S	D	L	Ma	Me	J							
2012	1	2	3	4	5	6	7	8	9	10	11	12	13	14	15	16	17	18	19	20	21	22	23	24	25	26	27	28	29	30	31

Juin	V	S	D	L	Ma	Me	J	V	S	D	L	Ma	Me	J	V	S	D	L	Ma	Me	J	V	S							
2012	1	2	3	4	5	6	7	8	9	10	11	12	13	14	15	16	17	18	19	20	21	22	23	24	25	26	27	28	29	30
	-	-	-	-	-	-	-	-	-	-	-	-	-	-	-	-	-	-	-	-	-	-	-	-	-	-	-	-	-	

Juil	D	L	Ma	Me	J	V	S	D	L	Ma	Me	J	V	S	D	L	Ma	Me	J	V	S	D	L	Ma							
2012	1	2	3	4	5	6	7	8	9	10	11	12	13	14	15	16	17	18	19	20	21	22	23	24	25	26	27	28	29	30	31
	-	-	-	-	-	-	-	-	-	-	-	-	-	-	-	-	-	-	-	-	-	-	-	-	-	-	-	-	-		

Réservé

[Mois : Suivant >>](#)

Tarifs de location - Gîte - Ancienne Ferme - 5 Personne(s)

Tarifs	Nuit	Week-end	Semaine	2 semaines	Mois
<input type="checkbox"/> Basse Saison	-	225€	350€ (Samedi)	450€	600€
<input type="checkbox"/> Moyenne Saison	-	225€	390€ (Samedi)	690€	957€
<input type="checkbox"/> Haute Saison	-	225€	550€ (Samedi)	1100€ (Samedi)	1957€ (Samedi)

(Jour d'arrivée)

[Réserver](#)



vue depuis la piscine



Campagne



la propriété



fontaine



vue depuis la terrasse

Conditions de réservations

• Réservation

- Versement à la réservation : 250€
- Versement du solde : à la remise des clefs

• Location

- Charges en sus
- Taxe de séjour en sus
- Forfait ménage départ inclus

Modes de paiement acceptés

- Mandat postal international
- Virement bancaire
- Chèque bancaire
- Chèque de banque
- Espèces

► [Réserver](#)

► [Contacter le propriétaire](#)

Contactez directement les propriétaires

www.ihacom.lu


N° annonce

58124

>> [Réserver](#) <<

Contact

Nom	M. MILLET Bernard Logisur
Adresse	Les fontaines Mont
Ville	71460 CORTEVAIX
Pays	France
Tél. Fixe	+33 (0) 3 85 30 29 63 (France) De 08:00 AM à 10:30 PM (GMT/UTC +01:00)
Tél. Mobile	+33 (0) 6 65 08 42 61 (France)

Langues parlées 

N° annonce 58124

www.ihacom.lu



>> LOCATIONS DE VACANCES

Internet
Holiday
Ads



Internet
Holiday
Ads



DE PARTICULIER A PARTICULIER