

Location de vacances de Charme Côte de Granit Rose "Pointe de Bihit"



Maison de Charme, individuel(le),
de 1 étage, entrée individuelle, dans
un(e) Voie privée

Cadre : les pieds dans l'eau,
enchanteur

Capacité : **5 personne(s)**
Chambre(s) : **3**

Trébeurden - Côtes d'Armor (22) - Bretagne

France

Réservation : +33 (0) 6 24 64 08 07 (France)

N° annonce 44975

www.ihacom.lu



Internet
Holiday
Ads



Internet
Holiday
Ads



Location de vacances de Charme



Maison de Charme, individuel(le), de 1 étage, entrée individuelle, dans un(e) Voie privée

- **Idéal pour tout public, couple**
- **Vue :** panoramique, sans vis à vis, mer/océan, campagne, jardin/parc, coucher de soleil exceptionnel
- **Cadre :** les pieds dans l'eau, enchanteur
- **Exposition :** Sud-est

Les plus

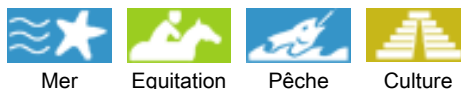
- **Parking :**
Parking non couvert : 3 sur le terrain
- **Avantages :**
Jacuzzi

Privilèges :
Accès direct plage



Vue

Environnement & localisation



Loisirs

- **Loisirs à moins de 20 km / 12 miles :**

Baignade, plongée avec tuba, plongée sous-marine, plongée en scaphandre, ski nautique, jet ski, planche à voile, voile, kite surf, canoë-kayak, golf, tennis, squash, centre équitation, poney club, VTT (itinéraire circuit), delta plane, excursion en bateau, balade à cheval, mini-golf, skate board (rampe), bowling, basket-ball, volley ball, chasse, acrobancane, pêche, pêche à la ligne, pêche sous-marine, terrain de pétanque

- **Encadrement :**

Ecole de voile, école de plongée, école de tennis, école d'équitation

- **Attraits et détente :**

Bar/pub, discothèque, restaurant, cinéma, parc de loisirs, réserve naturelle, centre d'exposition, galerie d'art, site historique, musée, théâtre, festival, antiquité & brocante, boutique d'artisanat, cave et dégustation de vin, casino, bains naturels, centre de thalassothérapie, sauna, hammam, centre de remise en forme, centre de beauté, centre de fitness, ferme Bio

Environnement

- **Site :**

- Piscine chauffée 10km
- Mer/océan <50m
- Plage de sable <50m
- Plage de galets <50m
- Plage de rocher <50m
- Piscine publique 10km
- Court de tennis public 1,5km
- Parcours de golf 18 trous 5km
- Base aéronautique 10km
- Spot de windsurf 500m
- Base nautique 1km
- Port de plaisance 1km
- Cale de mise à l'eau pour bateau 1km
- Cale de mise à l'eau pour jet-ski 1km

- **Commodités :**

- Centre ville 1,5km
- Arrêt/station de bus 1km
- Location de vélo/VTT 1km
- Location de voiture 10km
- Location de bateau 1km
- Location de matériel de plongée 1km
- Location linge blanchisserie 1km
- Boulangerie 1km
- Traiteur 1km
- Petits commerces 1km
- Super marché 1km
- Salon de coiffure 1km
- Cyber café 1km
- Poste 1km

- Banque 1km
- Distributeur automatique de billets 1km
- Pharmacie 1km
- Médecin 1km
- Infirmière 1km
- Hôpital 10km
- Dispensaire 10km



plan général



vue d'ensemble



la maison, côté séjour et cuisine

façade

Intérieur

- **Capacité d'accueil :**

5 personne(s)

- **Superficie habitable :**

90m²

- **Agencement intérieur :**

3 chambre(s), 1 salle(s) de bain, 1 WC, séjour 30m², cuisine indépendante, salle à manger, coin repas, coin du feu, mezzanine, salon télévision, buanderie, cellier

- **Couchage - lit(s) :**

2 lit(s) double(s), 2 lit(s) simple(s), 1 lit tiroir
1 pers

- **Confort :**

Cheminée, T.V., chaine hifi, lecteur DVD, jeux de société, collection de livres, prise antenne t.v., téléphone, accès internet haut débit, wifi (accès internet sans fil), armoire, placard, penderie, sèche-serviettes chauffant, douche massante, chauffage électrique, baie vitrée, fenêtre de toit, stores, double-vitrage, volets roulants

- **Equipement ménager :**

Vaisselle/couverts, ustensiles et batterie de cuisine, cafetière, machine à café électrique, grille-pain, presse-agrumes, robot ménager, plaques de cuisson, four, micro-ondes, hotte aspirante, réfrigérateur, congélateur, lave-vaisselle, lave-linge, sèche-linge, aspirateur, fer à repasser, planche à repasser

Extérieur

- **Superficie du terrain :**

2500m²

- **Installation extérieure :**

Terrasse 20m²

- **Cadre extérieur :**

Cour privée, jardin paysagé, verger 500m²

- **Equipements extérieurs :**

Barbecue, table(s) de jardin, 6 chaise(s) de jardin, salon de jardin, 2 chaise(s) longue(s)



terrasse

Services

- **Linge :**

Draps possible en sus, Linge de toilette possible en sus, Linge de maison possible en sus, Couverture(s), Oreiller(s)

- **Maison :**

Entretien ménager possible en sus, Nettoyage de départ possible en sus

- **Personnel :**

Personnel de maison possible en sus, Blanchisserie possible en sus, Garde d'enfant possible en sus

Informations pratiques

- **Informations pratiques**

Enfants bienvenus

Animaux acceptés sous conditions (s'informer auprès du propriétaire)

Couverture téléphonie mobile, transport personnel souhaitable

Eau : chaude/froide

Tension électrique : 220-240V / 50Hz

Alimentation électrique : secteur



la maison, côté terrasse

vue sud

Album photos - 1



vue d'ensemble



plan général



Vue



la maison, côté séjour et cuisine

façade



la maison, côté terrasse

vue sud

Album photos - 2



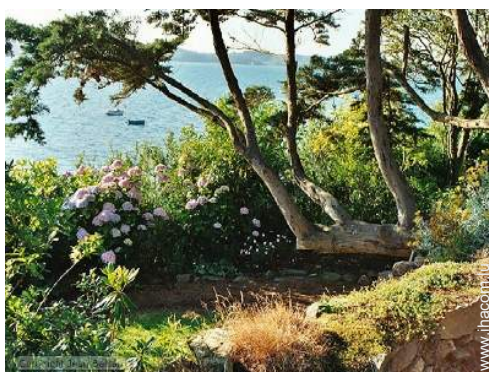
terrasse



vue nord



vue sud-est



vue depuis la terrasse



salle à manger



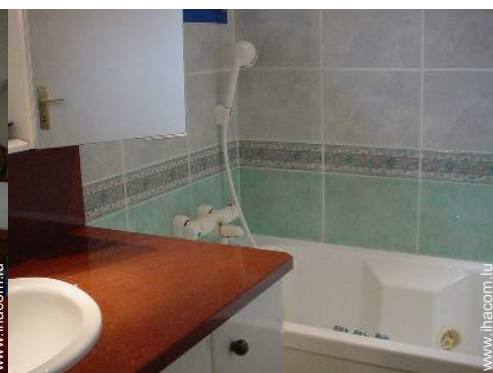
vue depuis le salon



vue depuis le salon



coin du feu



jacuzzi

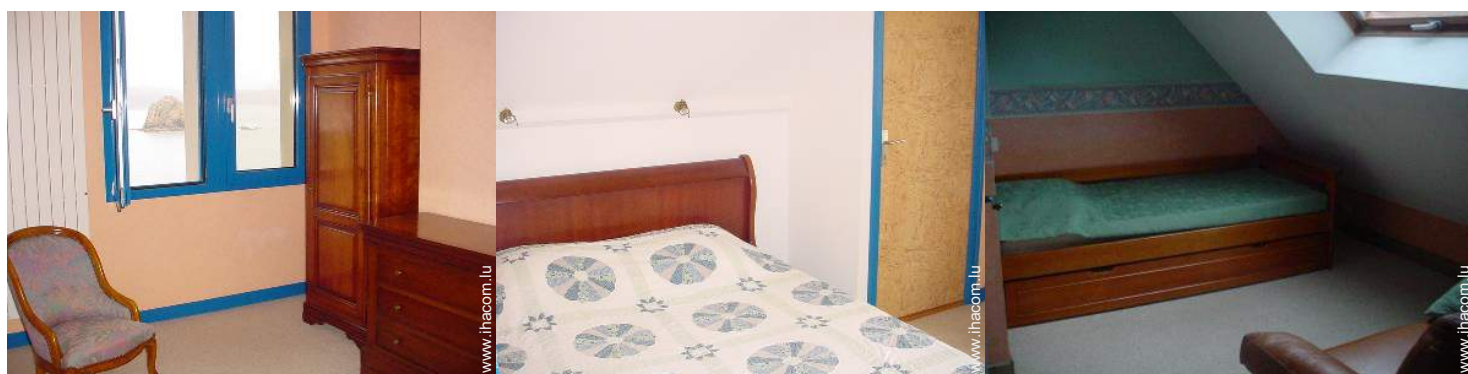
Album photos - 3



salle(s) de bain

cuisine

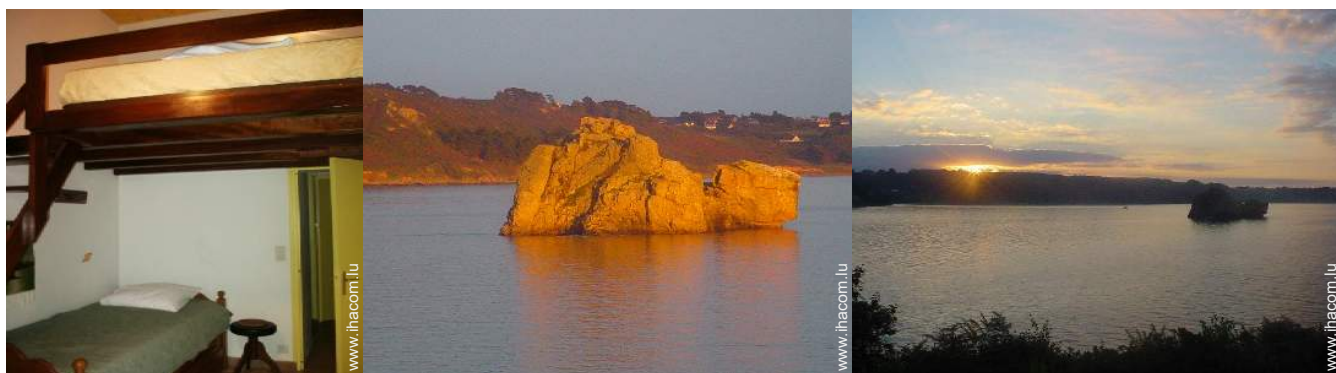
vue depuis la cuisine



vue depuis la chambre

chambre principale

chambre

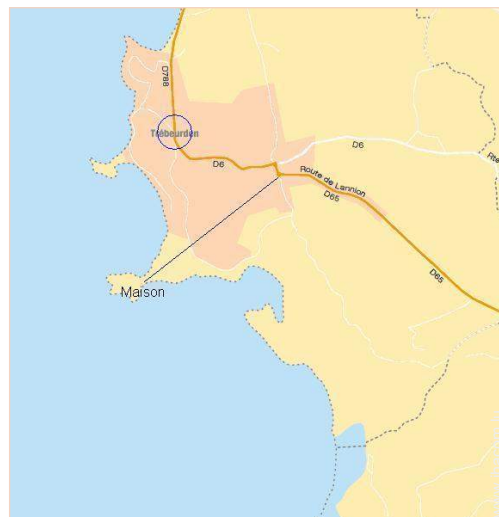


chambre

vue depuis la maison

vue depuis la maison

Plan d'accès



Localisation & Accès



Coordonnées GPS en degrés, minutes, secondes: Latitude 48°45'43"N - Longitude 3°34'38"O ([Hébergement](#))

Adresse

→ Pointe de Bihit
22560 Trébeurden

• [Aéroport Lannion Côte de Granit](#)

→ Lannion, Côtes d'Armor, Bretagne,
France

→ Distance : 10km

→ Temps : 10'

• [Gare ferroviaire Lannion](#)

→ Lannion, Côtes d'Armor, Bretagne,
France

→ Distance : 10km

→ Temps : 15'

• Lannion : Distance : 10km

• Perros Guirec : Distance : 11km

• Trégastel : Distance : 10km

Contact

Nom	M., Mme GUERNIOU Claude
Adresse	1,chemin Belhomme
Ville	97432 RAVINE DES CABRIS
Pays	France
Tél. Mobile	+33 (0) 6 24 64 08 07 (France)
Tél. Mobile2	+262 (0) 6 92 71 59 35 (Réunion)
Langues parlées	

Location de vacances de Charme
Côte de Granit Rose - France
"Pointe de Bihit"

8
[Réserver](#)

Calendrier des disponibilités - à partir de : mai 2012

Mai	Ma	Me	J	V	S	D	L	Ma	Me	J	V	S	D	L	Ma	Me	J	V	S	D	L	Ma	Me	J							
2012	1	2	3	4	5	6	7	8	9	10	11	12	13	14	15	16	17	18	19	20	21	22	23	24	25	26	27	28	29	30	31

Juin	V	S	D	L	Ma	Me	J	V	S	D	L	Ma	Me	J	V	S	D	L	Ma	Me	J	V	S							
2012	1	2	3	4	5	6	7	8	9	10	11	12	13	14	15	16	17	18	19	20	21	22	23	24	25	26	27	28	29	30
	-	-	-	-	-	-	-	-	-	-	-	-	-	-	-	-	-	-	-	-	-	-	-	-	-	-	-	-	-	

Juil	D	L	Ma	Me	J	V	S	D	L	Ma	Me	J	V	S	D	L	Ma	Me	J	V	S	D	L	Ma							
2012	1	2	3	4	5	6	7	8	9	10	11	12	13	14	15	16	17	18	19	20	21	22	23	24	25	26	27	28	29	30	31
	-	-	-	-	-	-	-	-	-	-	-	-	-	-	-	-	-	-	-	-	-	-	-	-	-	-	-	-	-		

Réservez
 Moyenne Saison
 Haute Saison

[Mois : Suivant >>](#)

Tarifs de location - Maison de Charme - 5 Personne(s)

Tarifs	Nuit	Week-end	Semaine	2 semaines	Mois
■ Basse Saison	-	-	650€ (Samedi)	-	-
■ Moyenne Saison	-	-	950€ (Samedi)	-	-
■ Haute Saison	-	-	1600€ (Samedi)	-	-
■ Spécial fêtes	-	-	750€	-	-

(Jour d'arrivée)

[Réserver](#)





Vue



la maison, côté séjour et cuisine

façade



la maison, côté terrasse

vue sud



vue d'ensemble



plan général

Conditions de réservations

• Réservation

→ Versement à la réservation :
25% du montant de la location
→ Versement du solde :
à la remise des clefs

• Location

→ Charges comprises
→ Taxe de séjours incluse
→ Forfait ménage départ en sus

[► Réserver](#)

[► Contacter le propriétaire](#)

Modes de paiement acceptés

• Mandat postal international • Virement
bancaire • Chèque bancaire • Espèces

Contactez directement les propriétaires

www.ihacom.lu

N° annonce

44975

>> Réserver <<

Contact

Nom	M., Mme GUERNIOU Claude
Adresse	1, chemin Belhomme
Ville	97432 RAVINE DES CABRIS
Pays	France
Tél. Mobile	+33 (0) 6 24 64 08 07 (France)
Tél. Mobile2	+262 (0) 6 92 71 59 35 (Réunion)

Langues parlées 