

# Location de vacances Armorique "VILLA OCEANE"



Clé vacances (2 clés)

**Maison**, individuel(le), de plain-pied, entrée individuelle, dans un(e) Parc

Cadre : champêtre, marin

Capacité : 10 personne(s)

Chambre(s) : 5

Pièce(s) : 7

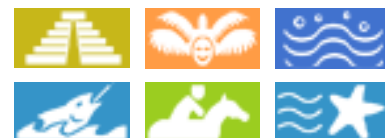
Crozon - Finistère (29) - Bretagne

France

Réservation : +33 (0) 2 98 07 97 02 (France)

N° annonce 11628

www.ihacom.lu



Internet  
Holiday  
Ads



Internet  
Holiday  
Ads



## Location de vacances



Maison, individuel(le), de plain-pied, entrée individuelle, dans un(e) Parc

### • Idéal pour grande famille, couple avec bébé

- Vue : dégagée, sans vis à vis, mer/océan, campagne, forêt, coucher de soleil exceptionnel
- Cadre : champêtre, marin
- Exposition : Ouest

## Les plus

### • Parking :

Parking non couvert : 1 dans la résidence, 1 sur le terrain

### • Avantages :

Table de ping-pong, 4 raquette(s) de ping-pong, 1 vélo(s)

### • Equipements bébé :

Chaise bébé, table à langer, baignoire bébé, pot bébé, poussette



salon

## Environnement & localisation



Mer Equitation Pêche Thalasso



Festival Culture

### Loisirs

#### • Loisirs à moins de 20 km / 12 miles :

Baignade, plongée avec tuba, plongée sous-marine, plongée en scaphandre, ski nautique, jet ski, surf, planche à voile, voile, kite surf, canoë-kayak, tennis, centre équitation, poney club, chemin de promenade, sentier côtier/forestier, randonnée, escalade, VTT (itinéraire circuit), char à voile, parachute ascensionnel, parapente, excursion en bateau, balade à cheval, balade à dos d'âne, mini-golf, chasse, acrobancane, pêche, pêche sous-marine

#### • Encadrement :

Ecole de voile, école de plongée, école de tennis, école d'équitation

#### • Attraits et détente :

Bar/pub, discothèque, restaurant, cinéma, karaoké, parc et jardin, parc de loisirs, parc marin, réserve naturelle, centre d'exposition, galerie d'art, site historique, musée, festival, antiquité & brocante, boutique d'artisanat, cave et dégustation de vin

## Environnement

### • Site :

- Mer/océan 800m
- Plage de sable 800m
- Plage de galets 800m
- Plage de rocher 800m
- Plage de naturisme 1,5km
- Calanque, crique 800m
- Piscine publique 3km
- Court de tennis public 3km
- Spot de windsurf 1,5km
- Spot de surf 1,5km
- Base nautique 3km
- Falaise 800m
- Forêt 2km
- Port de plaisance 3km
- Cale de mise à l'eau pour bateau 3km

### • Commodités :

- Garderie 3km
- Centre village 500m
- Centre ville 3km
- Location de vélo/VTT 3km
- Location de moto/scooter 3km
- Location de voiture 4km
- Location de bateau 3km
- Location de matériel de plongée 3km
- Location linge blanchisserie 4km
- Boulangerie 3km
- Traiteur 3km
- Petits commerces 3km

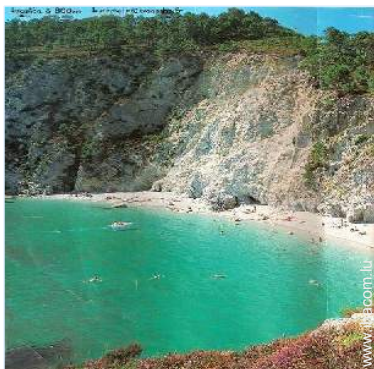
- Super marché 4km
- Boutiques de luxe et marques 4km
- Salon de coiffure 2,5km
- Poste 4km
- Banque 4km
- Distributeur automatique de billets 4km
- Pharmacie 2,5km
- Médecin 3km
- Infirmière 3km
- Hôpital 4km
- Dispensaire 4km



Parc



Parking



loisirs balnéaires à proximité

### Extérieur

- **Superficie du terrain :**  
3000m<sup>2</sup>
- **Installation extérieure :**  
Terrasse 40m<sup>2</sup>
- **Cadre extérieur :**  
Terrain clos 3000m<sup>2</sup>, jardin 1000m<sup>2</sup>, pelouse > 1000m<sup>2</sup>
- **Equipements extérieurs :**  
Barbecue, table(s) de jardin, 8 chaise(s) de jardin, parasol, salon de jardin, 2 chaise(s) longue(s), 2 transat(s), balançoire, portique enfant



grande cuisine indépendante

### Intérieur

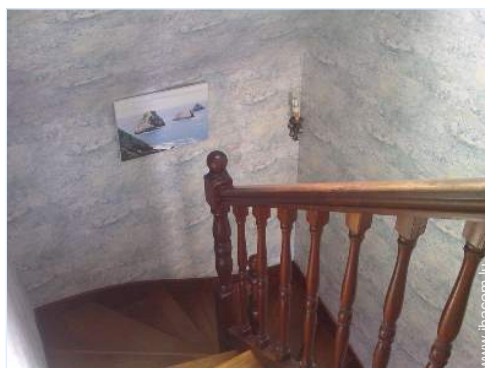
- **Capacité d'accueil :**  
10 personne(s) - 6 adultes, 4 enfant(s)
- **Superficie habitable :**  
150m<sup>2</sup>
- **Agencement intérieur :**  
7 pièce(s), 5 chambre(s), 1 salle(s) de bain, 1 salle(s) de douche, 2 WC, séjour 13m<sup>2</sup>, salon 13m<sup>2</sup>, grande cuisine indépendante, salle à manger, mezzanine, salon télévision, salle de jeux, buanderie
- **Couchage - lit(s) :**  
3 lit(s) double(s), 4 lit(s) simple(s), 1 lit(s) bébé
- **Confort :**  
Cheminée, T.V., magnétoscope, lecteur DVD, jeux de société, collection de livres, collection de films, prise antenne t.v., téléphone, ordinateur, cable/satellite, accès internet, accès internet haut débit, wifi (accès internet sans fil), armoire, placard, penderie, sèche-cheveux, chauffage central, poêle à bois, fenêtre de toit, rideaux, double-vitrage, alarme feu sécurité
- **Equipement ménager :**  
Vaisselle/couverts, ustensiles et batterie de cuisine, cafetière, machine à café électrique, grille-pain, robot ménager, appareil à raclette, plaques de cuisson, four, micro-ondes, friteuse électrique, hotte aspirante, réfrigérateur, congélateur, lave-vaisselle, lave-linge, sèche-linge, aspirateur, fer à repasser, planche à repasser

### Services

- **Linge :**  
Couverture(s), Oreiller(s)
- **Maison :**  
Parking
- **Personnel :**  
Garde d'enfant possible en sus

### Informations pratiques

- **Informations pratiques**  
Enfants bienvenus  
Animaux acceptés  
Couverture téléphonie mobile, transport personnel souhaitable  
Eau : chaude/froide  
Tension électrique : 220-240V / 50Hz  
Alimentation électrique : secteur



Agencement intérieur et commodités

Album photos - 1



Parking



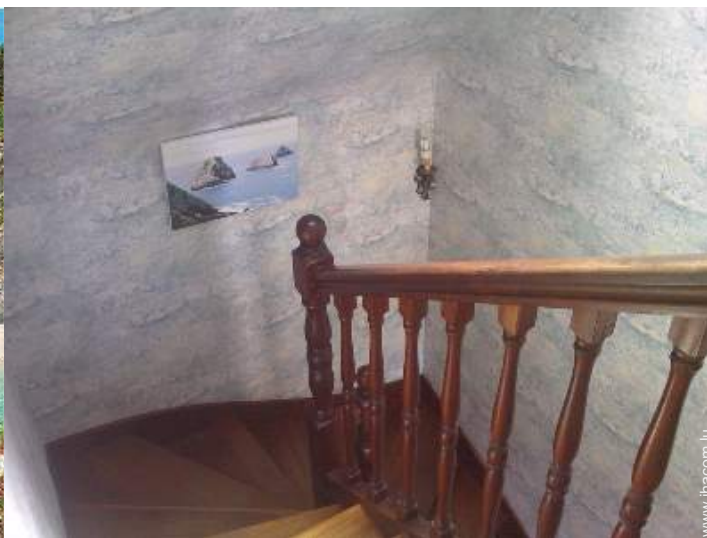
Parc



salon



loisirs balnéaires à proximité



Agencement intérieur et commodités

Album photos - 2



grande cuisine indépendante



chambre



chambre



chambre



chambre



salle(s) de bain



loisirs nautiques à proximité



mer/océan



chambre



chambre



chambre enfant

Album photos - 3



escalade



panorama



chemin de promenade



coin cuisine



WC



Culture



surf



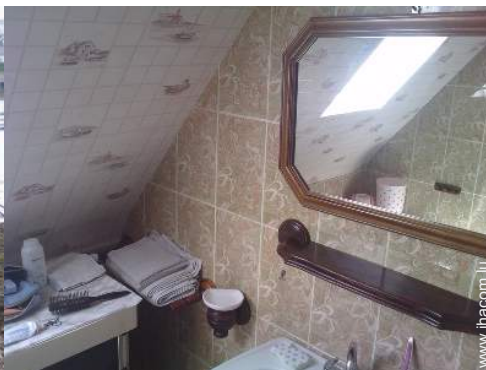
location à 800 m



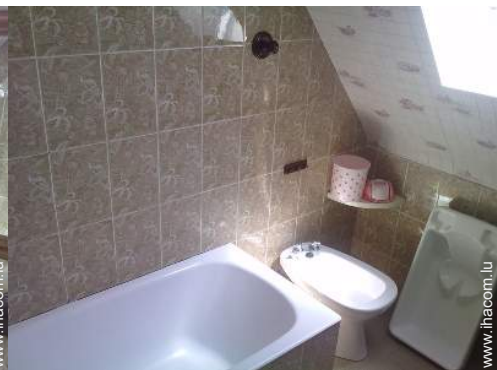
randonnée



port de plaisance

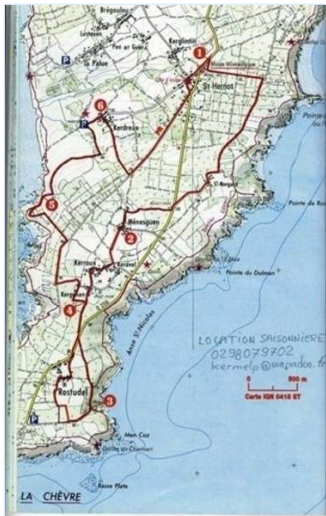
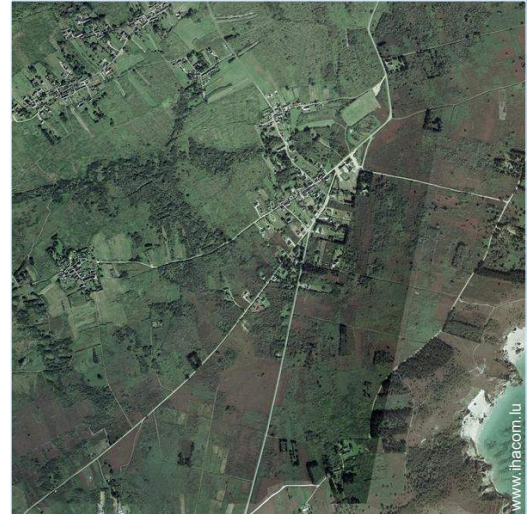
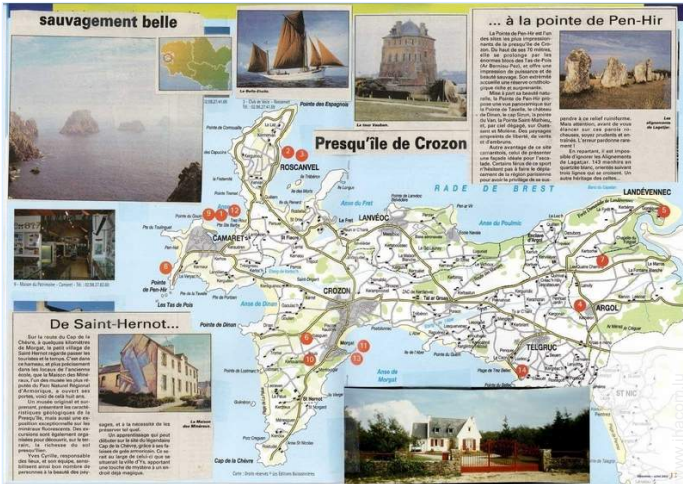


baignoire bébé



salle(s) de bain

Plan d'accès



Localisation & Accès



Coordonnées GPS en degrés, minutes, secondes: Latitude 48°14'52.548"N - Longitude 4°29'44.484"O (Ville)

Adresse

→ SAINT-HERNOT  
D255  
29160 Crozon

● Autoroute (sortie) CHATEAULIN

→ Châteaulin, Finistère, Bretagne, France  
→ Distance : 36km  
→ Temps : 40'

● Aéroport Brest Bretagne

→ Brest, Finistère, Bretagne, France  
→ Distance : 65km  
→ Temps : 1h

● Gare ferroviaire Quimper

→ Quimper, Finistère, Bretagne, France  
→ Distance : 60km  
→ Temps : 50'

- Camaret sur Mer : Distance : 11km
- Brest : Distance : 65km
- Quimper : Distance : 60km

Contact

Nom M. KERMEL Pierre  
Adresse 4 PLACE DE PENTHIEVRE  
Ville 29290 MILIZAC  
Pays France  
Tél. Fixe +33 (0) 2 98 07 97 02 (France)  
Tél. Mobile +33 (0) 6 08 21 88 67 (France)

Langues parlées



Calendrier des disponibilités - à partir de : mai 2012

Mai	Ma	Me	J	V	S	D	L	Ma	Me	J	V	S	D	L	Ma	Me	J	V	S	D	L	Ma	Me	J							
2012	1	2	3	4	5	6	7	8	9	10	11	12	13	14	15	16	17	18	19	20	21	22	23	24	25	26	27	28	29	30	31

Juin	V	S	D	L	Ma	Me	J	V	S	D	L	Ma	Me	J	V	S	D	L	Ma	Me	J	V	S							
2012	1	2	3	4	5	6	7	8	9	10	11	12	13	14	15	16	17	18	19	20	21	22	23	24	25	26	27	28	29	30

Juil	D	L	Ma	Me	J	V	S	D	L	Ma	Me	J	V	S	D	L	Ma	Me	J	V	S	D	L	Ma							
2012	1	2	3	4	5	6	7	8	9	10	11	12	13	14	15	16	17	18	19	20	21	22	23	24	25	26	27	28	29	30	31

■ Basse Saison     
 ■ Moyenne Saison     
 ■ Haute Saison

[Mois : Suivant >>](#)

Tarifs de location - Maison - 10 Personne(s)

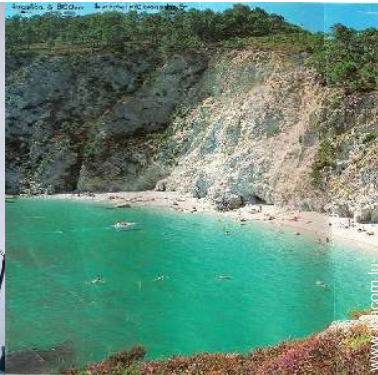
Tarifs	Nuit	Week-end	Semaine	2 semaines	Mois
<span style="color: green;">■</span> Basse Saison	350€	440€	540€ (Samedi)	1050€ (Samedi)	2000€ (Samedi)
<span style="color: lightblue;">■</span> Moyenne Saison	440€	540€	690€ (Samedi)	1300€ (Samedi)	2500€ (Samedi)
<span style="color: red;">■</span> Haute Saison	-	-	1200€	2300€	4400€
<span style="color: magenta;">■</span> Spécial fêtes	550€	660€	760€ (Samedi)	1500€ (Samedi)	-
<span style="color: yellow;">■</span> Période promotionnelle	300€	400€	490€ (Samedi)	900€ (Samedi)	1700€ (Samedi)

(Jour d'arrivée)

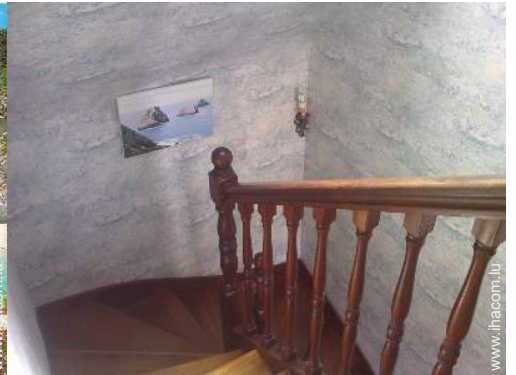
[Réserver](#)



salon



loisirs balnéaires à proximité



Agencement intérieur et commodités



Parking



Parc

### Conditions de réservations

#### • Réservation

- Versement à la réservation : 30% du montant de la location
- Versement du solde : à la remise des clefs
- Caution demandée

#### • Location

- Charges comprises
- Taxe de séjour en sus

► [Réserver](#)

► [Contacter le propriétaire](#)

### Modes de paiement acceptés

- Chèque bancaire • Espèces • Chèque vacances

Contactez directement les propriétaires

[www.ihacom.lu](http://www.ihacom.lu)

N° annonce

11628

>> [Réserver](#) <<

### Contact

Nom	M. KERMEL Pierre
Adresse	4 PLACE DE PENTHIEVRE
Ville	29290 MILIZAC
Pays	France
Tél. Fixe	+33 (0) 2 98 07 97 02 (France)
Tél. Mobile	+33 (0) 6 08 21 88 67 (France)

Langues parlées

