

Gîte Baix Empordà "Can FELIP"



Gîte - Maison de Charme en Pierre, mitoyen(ne), de 3 étages, entrée individuelle, dans un(e) Propriété de Charme

Cadre : enchanteur, pied des pistes

Capacité : 7 personne(s)

Chambre(s) : 2

Pièce(s) : 3



Meublés de Tourisme

Palafrugell - Province de Gérone - Catalogne
Espagne

N° annonce 32970

www.ihacom.lu



Internet
Holiday
Ads



Internet
Holiday
Ads



Gîte



Gîte - Maison de Charme en Pierre, mitoyen(ne), de 3 étages, entrée individuelle, dans un(e) Propriété de Charme

- **Idéal pour tout public**
- **Vue** : panoramique, dégagée, cour, village, rue/avenue
- **Cadre** : enchanteur, pied des pistes
- **Exposition** : Sud-est

Les plus

- **Parking** :
Parking couvert : 1 individuel(s) fermé(s)



Agencement intérieur

Environnement & localisation



Loisirs

- **Loisirs à moins de 20 km / 12 miles** :

Baignade, plongée avec tuba, plongée sous-marine, bouée tractée, ski nautique, jet ski, surf, planche à voile, voile, kite surf, canoë-kayak, tennis, squash, centre équitation, chemin de promenade, sentier côtier/forestier, randonnée, varappe, excursion en bateau, balade à cheval, mini-golf, skate board (rampe), karting, terrain d'aéromodélisme, basket-ball, paint ball, chasse, pêche, pêche sous-marine, terrain de pétanque

- **Encadrement** :

Ecole de voile, école de plongée, école de tennis, école d'équitation

- **Attraits et détente** :

Bar/pub, discothèque, restaurant, cinéma, cinéma d'été, parc et jardin, parc de loisirs, parc marin, réserve naturelle, centre d'exposition, galerie d'art, site historique, musée, festival, antiquité & brocante, boutique d'artisanat, cave et dégustation de vin, centre de beauté, centre de fitness

Environnement

- **Site** :

- Piscine chauffée 500m
- Mer/océan 3km
- Plage de sable 3km
- Plage de rocher 4km
- Plage de naturisme 5km
- Calanque, crique 3km
- Piscine publique 500m
- Court de tennis public 800m
- Parcours de golf 9 trous 10km
- Parcours de golf 18 trous 7,5km
- Base aéronautique 7,5km
- Base nautique 3km
- Rivière 15km
- Forêt 1,5km
- Port de plaisance 7,5km

- **Commodités** :

- Centre village <50m
- Centre ville <50m
- Arrêt/station de bus 500m
- Liaison bus plage <50m
- Location de moto/scooter 100m
- Location de voiture 100m
- Location de bateau 3km
- Location de matériel de plongée 3km
- Location linge blanchisserie 100m
- Boulangerie <50m
- Petits commerces <50m
- Super marché 100m

- Salon de coiffure <50m
- Poste 200m
- Banque <50m
- Distributeur automatique de billets <50m
- Pharmacie <50m
- Hôpital 500m



Installation extérieure



panorama



cuisine américaine

Intérieur

- **Capacité d'accueil :**

7 personne(s) - 7 adultes

- **Superficie habitable :**

150m²

- **Agencement intérieur :**

3 pièce(s), 2 chambre(s), cabine nuit, 2 salle (s) de bain, séjour 25m², salon 22m², cuisine américaine, salle à manger, coin du feu, salon télévision, salon bibliothèque, galerie/réception

- **Couchage - lit(s) :**

2 lit(s) double(s), 1 canapé-lit(s) 2 pers, 2 lit (s) simple(s), 1 lit(s) bébé, 1 possibilité couchage(s) supplémentaire(s)

- **Confort :**

Cheminée, T.V., chaine hifi, lecteur DVD, collection de livres, prise antenne t.v., cable/satellite, accès internet, accès internet haut débit, wifi (accès internet sans fil), armoire, placard, penderie, radio-réveil, sèche-serviettes chauffant, ventilateur mural, chauffage central, fenêtre de toit, rideaux, stores, volets roulants, interphone

- **Equipement ménager :**

Vaisselle/couverts, ustensiles et batterie de cuisine, cafetière, grille-pain, presse-agrumes, cuisinière électrique, plaques de cuisson, four, micro-ondes, hotte aspirante, réfrigérateur, congélateur, lave-vaisselle, planche à repasser

Extérieur

- **Installation extérieure :**

Terrasse 70m², balcon 2m², solarium, pergola 10m²

- **Cadre extérieur :**

Cour privée 70m²

- **Equipements extérieurs :**

Table(s) de jardin, 4 chaise(s) de jardin, parasol, 2 transat(s)



coin du feu

Services

- **Linge :**

Draps (1 fois/semaine), Linge de toilette (1 fois/semaine), Couverture(s), Couette(s), Oreiller(s)

- **Maison :**

Entretien ménager possible en sus, Nettoyage de départ, Parking

- **Restauration :**

Petit déjeuner possible en sus (+2€)

Informations pratiques

- **Informations pratiques**

Enfants bienvenus

Animaux acceptés sous conditions (s'informer auprès du propriétaire)

Couverture téléphonie mobile

Eau : chaude/froide

Tension électrique : 220-240V / 50Hz

Alimentation électrique : secteur



chambre principale

Plan d'agencement



www.ihacom.lu

www.ihacom.lu



www.ihacom.lu

www.ihacom.lu

N° annonce 32970

www.ihacom.lu



Internet
Holiday
Ads



Internet
Holiday
Ads



DE PARTICULIER A PARTICULIER

Album photos - 1



panorama



Installation extérieure



Agencement intérieur



cuisine américaine



chambre principale

Album photos - 2



coin du feu



salon



salle(s) de bain



chambre principale



le mobilier



Vue



terrasse



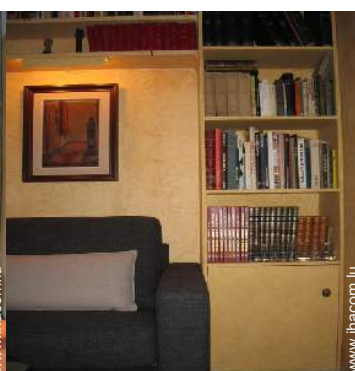
terrasse



salon



salon



le mobilier



cuisine américaine

Album photos - 3



chambre



chambre



terrasse



salle(s) de bain



chambre



chambre



chambre



terrasse



terrasse



terrasse



terrasse



salle à manger

Galerie de photos souvenirs - 1



Fev 2011



Fev 2011



Fev 2011



Fev 2011



Fev 2011

N° annonce 32970

www.ihacom.lu



>> LOCATIONS DE VACANCES

Internet
Holiday
Ads



Internet
Holiday
Ads



DE PARTICULIER A PARTICULIER

Localisation & Accès



Coordonnées GPS en degrés, minutes, secondes: Latitude 41°55'5.592"N - Longitude 3°9'27.432"E ([Ville](#))

Adresse

→ Raval Superior 6
17200 Palafrugell

• Aéroport Girona Costa Brava

→ Gérone, Province de Gérone, Catalogne, Espagne
→ Distance : 30km
→ Temps : 40'

• Autoroute (sortie) AP 7

→ Gérone, Province de Gérone, Catalogne, Espagne
→ Distance : 40km
→ Temps : 30'

• Gare ferroviaire Flaçà

→ Flaçà, Province de Gérone, Catalogne, Espagne
→ Distance : 25km
→ Temps : 30'

• Gérone : Distance : 30km

• Calella de Palafrugell : Distance : 4km

Contact

Nom	Enric GEMRIC INMOBILIRIA,S.L.
Adresse	Abadessa Olzet 14 bis
Ville	08034 BARCELONA
Pays	Espagne
Tél. Mobile	+34 699 310 208 (Espagne)

Langues parlées 

Calendrier des disponibilités - à partir de : mai 2012

Mai	Ma	Me	J	V	S	D	L	Ma	Me	J	V	S	D	L	Ma	Me	J	V	S	D	L	Ma	Me	J							
2012	1	2	3	4	5	6	7	8	9	10	11	12	13	14	15	16	17	18	19	20	21	22	23	24	25	26	27	28	29	30	31

Juin	V	S	D	L	Ma	Me	J	V	S	D	L	Ma	Me	J	V	S	D	L	Ma	Me	J	V	S							
2012	1	2	3	4	5	6	7	8	9	10	11	12	13	14	15	16	17	18	19	20	21	22	23	24	25	26	27	28	29	30

Juil	D	L	Ma	Me	J	V	S	D	L	Ma	Me	J	V	S	D	L	Ma	Me	J	V	S	D	L	Ma							
2012	1	2	3	4	5	6	7	8	9	10	11	12	13	14	15	16	17	18	19	20	21	22	23	24	25	26	27	28	29	30	31

■ Basse Saison
 ■ Moyenne Saison
 ■ Réservé
 ■ Haute Saison

[Mois : Suivant >>](#)

Tarifs de location - Gîte - Maison de Charme en Pierre - 7 Personne(s)

Tarifs	Nuit	Week-end	Semaine	2 semaines	Mois
■ Basse Saison	100€ > 2	200€ (Vendredi)	595€	-	-
■ Moyenne Saison	120€ > 2	240€ (Vendredi)	695€	-	-
■ Haute Saison	150€ > 2	300€ (Vendredi)	800€ (Samedi)	-	-
■ Spécial fêtes	170€	340€	880€ (Samedi)	-	-

(Jour d'arrivée) > Minimum Nuit

[Réserver](#)



Agencement intérieur



cuisine américaine



chambre principale



panorama



Installation extérieure

Conditions de réservations

• Réservation

- Versement à la réservation : 30% du montant de la location
- Versement du solde : à la remise des clefs
- Caution demandée : 300€

• Location

- Charges comprises
- Taxe de séjours incluse
- Forfait ménage départ inclus
- Prévoir supplément pour :
 - animaux
 - lit(s) supplémentaire(s)
 - bois de chauffage

► [Réserver](#)

► [Contacter le propriétaire](#)

Contactez directement les propriétaires

www.ihacom.lu

N° annonce

32970

>> [Réserver](#) <<

Modes de paiement acceptés

- Virement bancaire • Espèces

Contact

Nom **Enric GEMRIC INMOBILIRIA, S. L.**

Adresse **Abadessa Olzet 14 bis**

Ville **08034 BARCELONA**

Pays **Espagne**

Tél. Mobile **+34 699 310 208 (Espagne)**

Langues parlées 