

# Gîte

## Région Centre (Região Centro)

### "Casa da Ti Lucinda"



Gîte - Maison de Village, individuel (le), de plain-pied, entrée individuelle, dans un(e) Exploitation agricole

Cadre : rural, champêtre

Capacité : 9 personne(s)

Chambre(s) : 3

Pièce(s) : 9

Redinha - District de Leiria - Centre

Portugal

N° annonce 72356

[www.ihacom.lu](http://www.ihacom.lu)



>> LOCATIONS DE VACANCES

Internet  
Holiday  
Ads



Internet  
Holiday  
Ads



DE PARTICULIER A PARTICULIER

## Gîte



Gîte - Maison de Village, individuel(le), de plain-pied, entrée individuelle, dans un(e) Exploitation agricole

- **Idéal pour famille, couple**
- **Vue :** panoramique, montagne, jardin/parc, champs agricoles, forêt, rivière
- **Cadre :** rural, champêtre
- **Exposition :** Est

## Les plus

### • Piscine :

Piscine privée, rectangulaire (longueur 8m, largeur 4m), système éclairage, accès par escalier, accès par échelle, douche extérieure (ouverte du '01 avril' au '31 octobre')

### • Parking :

Parking couvert : 2 abri voiture  
Parking non couvert : 3 dans la résidence

### • Avantages :

3 vélo(s)

### • Equipements bébé :

Chaise bébé



chambre

## Environnement & localisation



Campagne



Pêche



Culture

### Loisirs

#### • Loisirs à moins de 20 km / 12 miles :

Tennis, chemin de promenade, sentier côtier/forestier, randonnée, varappe, delta plane, parapente, aéronautique (terrain club), chasse, pêche à la ligne

#### • Attraits et détente :

Bar/pub, discothèque, restaurant, cinéma, parc et jardin, parc de loisirs, site historique, musée, boutique d'artisanat

### Environnement

#### • Site :

- Mer/océan 40km
- Plage de sable 40km
- Piscine publique 4km
- Spot de windsurf 40km
- Rivière 50m
- Forêt 200m
- Massif montagneux 1,5km
- Port de plaisance 40km

#### • Commodités :

- Centre village <50m
- Centre ville 15km
- Arrêt/station de bus 1km
- Liaison bus plage 4km
- Location de voiture 10km
- Location linge blanchisserie 100m
- Boulangerie 1,5km
- Traiteur 4km
- Petits commerces 1,5km
- Super marché 4km
- Boutiques de luxe et marques 25km
- Salon de coiffure 4km
- Poste 1,5km
- Banque 1,5km
- Distributeur automatique de billets 1,5km
- Pharmacie 1,5km
- Médecin 1,5km
- Infirmière 1,5km
- Hôpital 10km
- Dispensaire 1,5km



piscine privée



piscine privée



chambre

## Extérieur

- **Superficie du terrain :**  
200m<sup>2</sup>
- **Cadre extérieur :**  
Terrain clos, jardin, pelouse, pinède, oliveraie < 100m<sup>2</sup>, verger < 100m<sup>2</sup>, potager > 1000m<sup>2</sup>, rivière, puits/source
- **Equipements extérieurs :**  
Four à pizza, barbecue, table(s) de jardin, 12 chaise(s) de jardin, desserte à roulette, parasol, 6 chaise(s) longue(s), 12 transat(s), douche extérieure, WC extérieur



cuisine

## Intérieur

- **Capacité d'accueil :**  
9 personne(s) - 6 adultes, 3 enfant(s)
- **Superficie habitable :**  
150m<sup>2</sup>
- **Agencement intérieur :**  
9 pièce(s), 3 chambre(s), 2 salle(s) de bain, 3 salle(s) de douche, 3 WC, séjour < 9m<sup>2</sup>, cuisine commune, salle à manger, coin du feu, salon télévision, salon bibliothèque, dressing, bureau
- **Couchage - lit(s) :**  
3 lit(s) double(s), 3 lit(s) bébé
- **Confort :**  
Cheminée, T.V., collection de livres, téléphone, fax, accès internet, accès internet haut débit, wifi (accès internet sans fil), armoire, placard, penderie, sèche-serviettes chauffant, chauffage central, rideaux, stores, double-vitrage, interphone, alarme feu sécurité
- **Equipement ménager :**  
Vaisselle/couverts, ustensiles et batterie de cuisine, machine à café électrique, machine à café espresso, bouilloire électrique, grille-pain, presse-agrumes, grille-viande, plaques de cuisson, four, micro-ondes, hotte aspirante, réfrigérateur, congélateur, lave-vaisselle, aspirateur, fer à repasser, planche à repasser

## Services

- **Linge :**  
Draps, Linge de toilette, Linge de maison, Couverture(s), Couette(s), Oreiller(s)
- **Maison :**  
Entretien ménager, Nettoyage de départ, Parking
- **Personnel :**  
Personnel de maison
- **Restauration :**  
Petit déjeuner, Table d'hôte possible en sus, Repas barbecue possible en sus, Préparation repas local possible en sus, Préparation panier pique-nique possible en sus

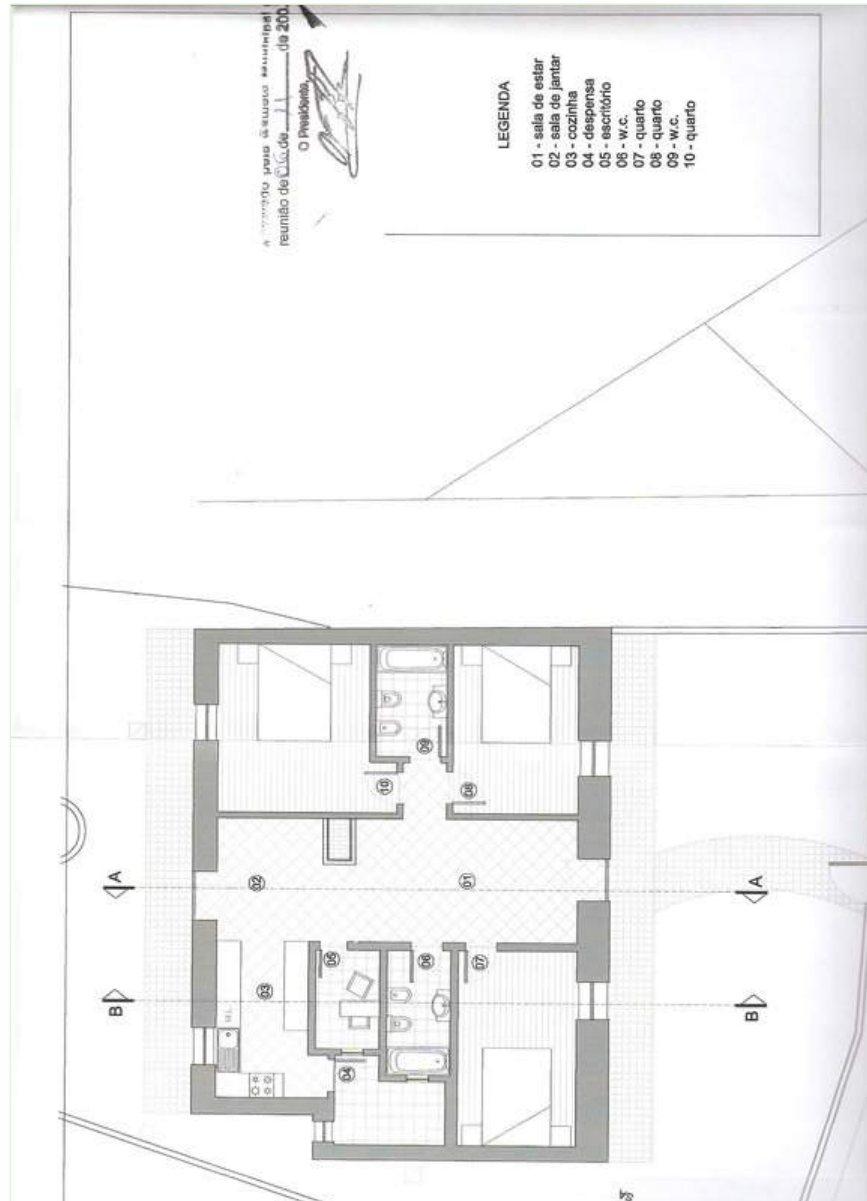
## Informations pratiques

- **Informations pratiques**  
Enfants bienvenus  
Couverture téléphonie mobile, transport personnel souhaitable  
Eau : chaude/froide  
Tension électrique : 110-120V / 60Hz  
Alimentation électrique : secteur



chambre

Plan d'agencement



Album photos - 1



piscine privée



piscine privée



chambre



chambre



chambre

Album photos - 2



cuisine



salle à manger



salon télévision



cheminée



salle(s) de bain



salle(s) de bain



barbecue



Cadre extérieur



Parking



rivière



rivière



rivière

Album photos - 3



rivière



massif montagneux



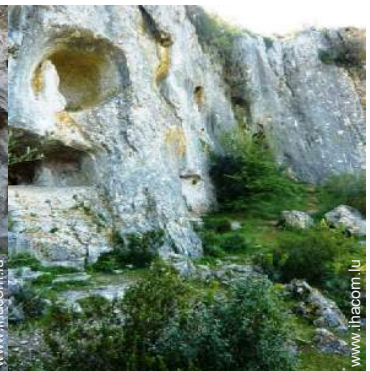
massif montagneux



vue sur montagne



site historique



massif montagneux



site historique



site historique



site historique



site historique



site historique



Été

Galerie de photos souvenirs - 1



Nov 2010



Nov 2010



Nov 2010



Nov 2010



Nov 2010



Nov 2010

Galerie de photos souvenirs - 2



Nov 2010



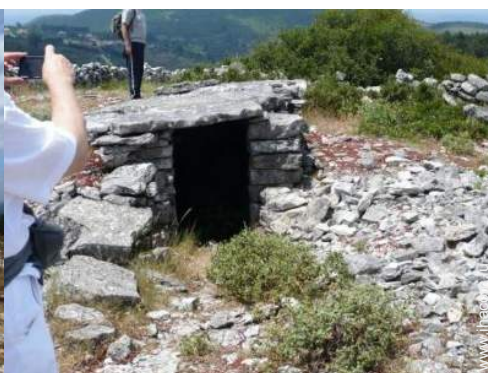
Nov 2010



Nov 2010



Nov 2010



Nov 2010



Nov 2010



Nov 2010



Nov 2010



Nov 2010



Nov 2010



Nov 2010

### Localisation & Accès



Coordonnées GPS en degrés, minutes, secondes: Latitude 40°1'32.64"N - Longitude 8°35'27.86"O ([Hébergement](#))

#### Adresse

→ Rua do Cal d'Orão, no. 44  
Figueirinha  
3105 Redinha

#### • Autoroute (sortie) A1

→ Pombal, District de Leiria, Centre, Portugal  
→ Distance : 12km  
→ Temps : 15'

#### • Autoroute (sortie) A1

→ Condeixa a Nova, District de Coimbra, Centre, Portugal  
→ Distance : 12km  
→ Temps : 15'

#### • Gare ferroviaire Soure

→ Soure, District de Coimbra, Centre, Portugal  
→ Distance : 4km  
→ Temps : 10'

- Leiria : Distance : 50km
- Pombal : Distance : 12km
- Coimbra : Distance : 25km

### Contact

Nom	M. MENDES SIMÕES Fernando Casa da Ti Lucinda
Adresse	Rua do Cal d'Orão no. 44
Ville	3130 - 527 FIGUEIRINHA - REDINHA
Pays	Portugal
Tél. Fixe	+351 236912183 (Portugal)
Tél. Mobile	+351 936461056 (Portugal)
Langues parlées	

Gîte  
Centre - Région Centre (Região Centro)  
"Casa da Ti Lucinda"

11  
[Réserver](#)

Calendrier des disponibilités - à partir de : mai 2012

Mai	Ma	Me	J	V	S	D	L	Ma	Me	J	V	S	D	L	Ma	Me	J	V	S	D	L	Ma	Me	J							
2012	1	2	3	4	5	6	7	8	9	10	11	12	13	14	15	16	17	18	19	20	21	22	23	24	25	26	27	28	29	30	31

Juin	V	S	D	L	Ma	Me	J	V	S	D	L	Ma	Me	J	V	S	D	L	Ma	Me	J	V	S							
2012	1	2	3	4	5	6	7	8	9	10	11	12	13	14	15	16	17	18	19	20	21	22	23	24	25	26	27	28	29	30

Juil	D	L	Ma	Me	J	V	S	D	L	Ma	Me	J	V	S	D	L	Ma	Me	J	V	S	D	L	Ma							
2012	1	2	3	4	5	6	7	8	9	10	11	12	13	14	15	16	17	18	19	20	21	22	23	24	25	26	27	28	29	30	31

Moyenne Saison
  Réserve
  Haute Saison

[Mois : Suivant >>](#)

Tarifs de location - Gîte - Maison de Village - 9 Personne(s)

Tarifs	Nuit	Week-end	Semaine	2 semaines	Mois
<span style="background-color: #6AA84F; border: 1px solid black; display: inline-block; width: 15px; height: 10px; margin-right: 5px;"></span> Basse Saison	42€ ↓ > 2	-	294€	-	-
<span style="background-color: #4F81BD; border: 1px solid black; display: inline-block; width: 15px; height: 10px; margin-right: 5px;"></span> Moyenne Saison	42€ ↓ > 2	-	294€	-	-
<span style="background-color: #C00000; border: 1px solid black; display: inline-block; width: 15px; height: 10px; margin-right: 5px;"></span> Haute Saison	45€ ↓ > 2	-	315€	-	-
<span style="background-color: #E066FF; border: 1px solid black; display: inline-block; width: 15px; height: 10px; margin-right: 5px;"></span> Spécial fêtes	45€ ↓ > 2	-	-	-	-

↓ Tarif dégressif
> Minimum Nuit

[Réserver](#)

N° annonce 72356

www.ihacom.lu



Internet  
Holiday  
Ads



Internet  
Holiday  
Ads





chambre



chambre



chambre



piscine privée



piscine privée

### Conditions de réservations

#### • Réservation

→ Versement à la réservation :  
30% du montant de la location  
→ Versement du solde :  
à la remise des clefs

#### • Location

→ Charges comprises  
→ Forfait ménage départ inclus

### Modes de paiement acceptés

• Virement bancaire • Espèces

► [Réserver](#)

► [Contacter le propriétaire](#)

Contactez directement les propriétaires

[www.ihacom.lu](http://www.ihacom.lu)

N° annonce

72356

>> [Réserver](#) <<

### Contact

Nom	M. MENDES SIMÕES Fernando Casa da Ti Lucinda
Adresse	Rua do Cal d'Orão no. 44
Ville	3130 - 527 FIGUEIRINHA - REDINHA
Pays	Portugal
Tél. Fixe	+351 236912183 (Portugal)
Tél. Mobile	+351 936461056 (Portugal)

Langues  
parlées



N° annonce 72356

[www.ihacom.lu](http://www.ihacom.lu)



>> LOCATIONS DE VACANCES

Internet  
Holiday  
Ads



Internet  
Holiday  
Ads



DE PARTICULIER A PARTICULIER