

Location de vacances Costa Blanca "Casabuenavista"



Maison, individuel(le), de 2 étages,
entrée individuelle, dans un(e)
Lotissement

Cadre : luxueux

Capacité : 10 personne(s)

Chambre(s) : 4

Moraira - Province d'Alicante - Communauté Valencienne
Espagne

Réservation : +44 (0) 208 906 3062 (Royaume Uni)

N° annonce 50908

www.ihacom.lu



>> LOCATIONS DE VACANCES

Internet
Holiday
Ads



Internet
Holiday
Ads



DE PARTICULIER A PARTICULIER

Location de vacances



Maison, individuel(le), de 2 étages, entrée individuelle, dans un(e) Lotissement

- **Idéal pour grande famille, famille**
- **Vue :** panoramique, mer/océan, montagne, piscine, jardin/parc, coucher de soleil exceptionnel
- **Cadre :** luxueux
- **Exposition :** Sud

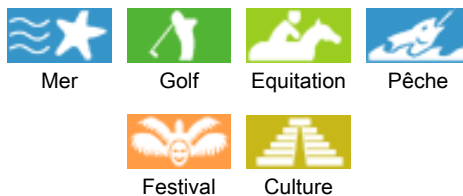
Les plus

- **Piscine :**
Piscine privée, rectangulaire (longueur 10m, largeur 5m), système éclairage, accès par escalier, sécurité enfant, douche extérieure
- **Parking :**
Parking couvert : 2 abri voiture
Parking non couvert : sur le terrain
- **Equipements bébé :**
Pot bébé, parc à bébé



Piscine

Environnement & localisation



Loisirs

- **Loisirs à moins de 20 km / 12 miles :**
Baignade, Pédalo, plongée avec tuba, plongée sous-marine, plongée en scaphandre, bouée tractée, ski nautique, jet ski, surf, planche à voile, voile, kite surf, canoë-kayak, golf, tennis, centre équitation, poney club, varappe, VTT (itinéraire circuit), cerf-volant, ULM, aéronautique (terrain club), planeur (terrain club), excursion en bateau, balade à cheval, mini-golf, karting, pêche, pêche au gros, pêche à la ligne
- **Encadrement :**
Ecole de voile, école de plongée, école d'équitation
- **Attraits et détente :**
Bar/pub, discothèque, restaurant, parc et jardin, parc de loisirs, zoo/parc animalier, réserve naturelle, galerie d'art, festival, boutique d'artisanat

Environnement

- **Site :**
 - Mer/océan 1km
 - Plage de sable 1km
 - Plage de galets 1,5km
 - Plage de rocher 2km
 - Plage de naturisme 1,5km
 - Court de tennis public 1km
 - Parcours de golf 9 trous 1,5km
 - Parcours de golf 18 trous 10km
 - Base aéronautique 15km
 - Spot de windsurf 10km
 - Massif montagneux <50m
 - Port de plaisance 1km
 - Cale de mise à l'eau pour jet-ski 1,5km
- **Commodités :**
 - Centre ville 1,5km
 - Arrêt/station de bus 1,5km
 - Location de vélo/VTT 1,5km
 - Location de voiture 1km
 - Location de bateau 1,5km
 - Location de matériel de plongée 2km
 - Boulangerie 1km
 - Petits commerces 1km
 - Boutiques de luxe et marques 1,5km
 - Salon de coiffure 1,5km
 - Cyber café 1,5km
 - Poste 1,5km
 - Banque 1km
 - Distributeur automatique de billets 1km
 - Pharmacie 1,5km
 - Médecin 1km
 - Infirmière 1km

- Hôpital 20km
- Dispensaire 1,5km



Mer





salon

Intérieur

- **Capacité d'accueil :**
10 personne(s)
- **Superficie habitable :**
150m²
- **Agencement intérieur :**
4 chambre(s), cabine nuit, salle(s) de bain, salle(s) de douche, 2 WC, séjour, salon, cuisine indépendante, salle à manger, coin repas, salon télévision, buanderie, patio, véranda
- **Couchage - lit(s) :**
2 lit(s) double(s), 1 lit(s) king-size(s), 1 lit(s) futon 2 pers, 2 lit(s) simple(s), 1 lit(s) bébé
- **Confort :**
Cheminée, T.V., chaine hifi, magnéscope, lecteur DVD, jeux de société, collection de livres, collection de films, prise antenne t.v., cable/satellite, wifi (accès internet sans fil), armoire, placard, penderie, radio-réveil, intégralement climatisé, ventilateur d'appoint, ventilateur mural, chauffage central, rideaux, stores, volets roulants, digicode, alarme vol
- **Equipement ménager :**
Vaisselle/couverts, ustensiles et batterie de cuisine, cafetière, machine à café électrique, bouilloire électrique, grille-pain, cuisinière à gaz, cuisinière électrique, four, micro-ondes, hotte aspirante, réfrigérateur, congélateur, lave-vaisselle, lave-linge, fer à repasser, planche à repasser

Extérieur

- **Superficie du terrain :**
800m²
- **Installation extérieure :**
Terrasse, terrasse couverte, balcon, belvédère
- **Cadre extérieur :**
Terrain clos, jardin paysagé
- **Equipements extérieurs :**
Barbecue, table(s) de jardin, chaise(s) de jardin, salon de jardin, transat(s), balancelle, douche extérieure



cuisine indépendante

Services

- **Linge :**
Draps (1 fois/semaine), Linge de toilette (1 fois/semaine), Linge de maison (1 fois/semaine), Couverture(s) (1 fois/semaine), Oreiller(s) (1 fois/semaine)
- **Maison :**
Nettoyage de départ, Entretien jardin/piscine (2 fois/semaine)

Informations pratiques

- **Informations pratiques**
Enfants bienvenus
Location non fumeur, couverture téléphonie mobile, transport personnel souhaitable
Eau : chaude/froide, eau non potable
Tension électrique : 110-120V / 60Hz
Alimentation électrique : secteur



salle à manger

Album photos - 1



Mer



Piscine



salon



salle à manger

Album photos - 2



cuisine indépendante



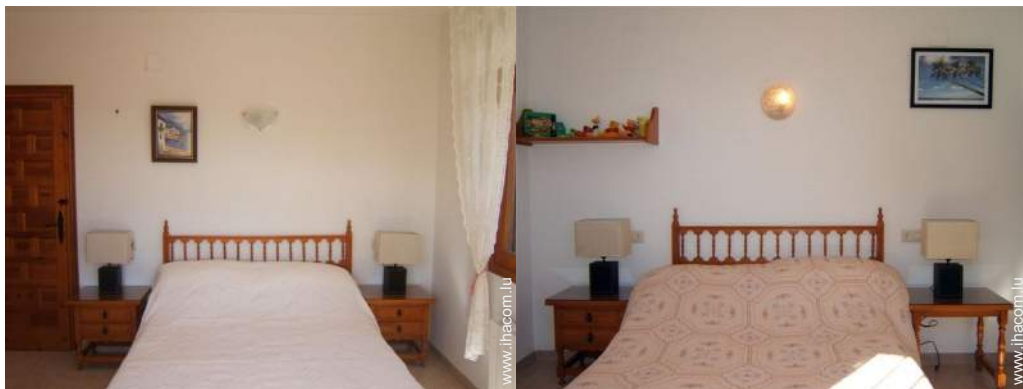
lit(s) double(s)



terrasse couverte



Album photos - 3



N° annonce 50908

www.ihacom.lu



>> LOCATIONS DE VACANCES

Internet
Holiday
Ads



Internet
Holiday
Ads



DE PARTICULIER A PARTICULIER

Localisation & Accès



Coordonnées GPS en degrés, minutes, secondes: Latitude 38°41'58.344"N - Longitude 0°7'32.772"E (Ville)

Adresse

→ Valle del Portet
03724 Moraira

• Aéroport Alicante

→ Alicante, Province d'Alicante, Communauté Valencienne, Espagne

→ Distance : 80km

→ Temps : 1h15'

• Aéroport Valencia

→ Valence, Province de Valence, Communauté Valencienne, Espagne

→ Distance : 110km

→ Temps : 1h45'

- Alicante : Distance : 60km
- Teulada : Distance : 5km
- Benitachell : Distance : 2km

Contact

Nom	Mme, M. ELLICOTT Pat
Adresse	2 Hale Drive Mill Hill
Ville	NW7 3DR LONDON
Pays	Royaume Uni
Tél. Fixe	+44 (0) 208 906 3062 (Royaume Uni)
Langues parlées	 

Calendrier des disponibilités - à partir de : mai 2012

Mai	Ma	Me	J	V	S	D	L	Ma	Me	J	V	S	D	L	Ma	Me	J	V	S	D	L	Ma	Me	J							
2012	1	2	3	4	5	6	7	8	9	10	11	12	13	14	15	16	17	18	19	20	21	22	23	24	25	26	27	28	29	30	31

Juin	V	S	D	L	Ma	Me	J	V	S	D	L	Ma	Me	J	V	S	D	L	Ma	Me	J	V	S							
2012	1	2	3	4	5	6	7	8	9	10	11	12	13	14	15	16	17	18	19	20	21	22	23	24	25	26	27	28	29	30
	-	-	-	-	-	-	-	-	-	-	-	-	-	-	-	-	-	-	-	-	-	-	-	-	-	-	-	-	-	

Juil	D	L	Ma	Me	J	V	S	D	L	Ma	Me	J	V	S	D	L	Ma	Me	J	V	S	D	L	Ma							
2012	1	2	3	4	5	6	7	8	9	10	11	12	13	14	15	16	17	18	19	20	21	22	23	24	25	26	27	28	29	30	31
	-	-	-	-	-	-	-	-	-	-	-	-	-	-	-	-	-	-	-	-	-	-	-	-	-	-	-	-	-		

Réserve

[Mois : Suivant >>](#)

Tarifs de location - Maison - 10 Personne(s)

Tarifs	Nuit	Week-end	Semaine	2 semaines	Mois
<input type="checkbox"/> Basse Saison	-	-	999€ *	-	-
<input type="checkbox"/> Moyenne Saison	-	-	1186€ *	-	-
<input type="checkbox"/> Haute Saison	-	-	1498€ * (Samedi)	-	-

(Jour d'arrivée)

[Réserver](#)



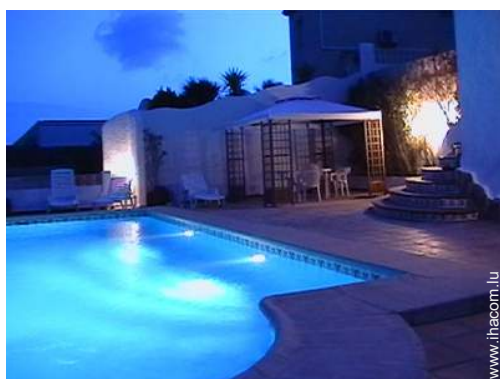
Piscine



salon



salle à manger



Mer

Conditions de réservations

● Réservation

- Versement à la réservation : 30% du montant de la location
- Versement du solde : 45 jours avant le séjour
- Caution demandée : 312€ *

● Location

- Charges comprises
- Forfait ménage départ inclus

► [Réserver](#)

► [Contacter le propriétaire](#)

Modes de paiement acceptés

- Virement bancaire ● Chèque bancaire

Contactez directement les propriétaires

www.ihacom.lu

N° annonce

50908

>> [Réserver](#) <<

Contact

Nom	Mme, M. ELLICOTT Pat
Adresse	2 Hale Drive Mill Hill
Ville	NW7 3DR LONDON
Pays	Royaume Uni
Tél. Fixe	+44 (0) 208 906 3062 (Royaume Uni)

Langues parlées



* Taux de conversion à titre indicatif : 100€ = 125.87\$ = 80.11£

N° annonce 50908

www.ihacom.lu



Internet
Holiday
Ads



Internet
Holiday
Ads

