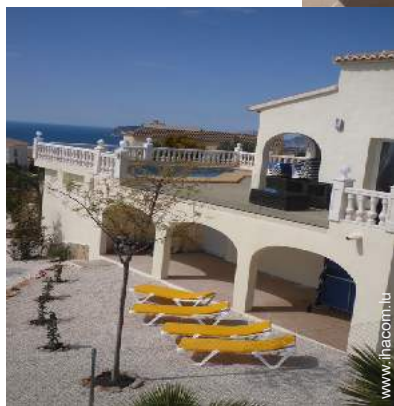


Location de vacances de Charme Costa Blanca "Lirios Cumbre del Sol"



Villa de Charme, individuel(le), de plain-pied, entrée individuelle, dans un (e) Propriété de Charme

Cadre : luxueux

Capacité : **14 personne(s)**

Chambre(s) : **5**

**Benitachell - Province d'Alicante - Communauté Valencienne
Espagne**

Réservation : +33 (0) 565625028 (France)

N° annonce 7539

www.ihacom.lu



Internet
Holiday
Ads



Internet
Holiday
Ads



Location de vacances de Charme



Villa de Charme, individuel(le), de plain-pied, entrée individuelle, dans un(e) Propriété de Charme

- Vue : panoramique, dégagée, sans vis à vis, mer/océan, piscine, jardin/parc
- Cadre : luxueux
- Exposition : Sud

Les plus

• Piscine :

Piscine privée, originale, système éclairage, accès par escalier, sécurité enfant, douche extérieure (ouverte du '01 janvier' au '30 décembre')

• Tennis :

Tennis dans la résidence

• Parking :

Parking non couvert : dans la résidence, sur le terrain

• Avantages :

Table de ping-pong, raquette(s) de ping-pong, jeux de boules de pétanques

• Equipements bébé :

Chaise bébé, table à langer, baignoire bébé



vue depuis la maison

Environnement & localisation



Mer

Golf

Equitation

Pêche



Culture

Loisirs

• Loisirs à moins de 20 km / 12 miles :

Baignade, Pédalo, plongée avec tuba, plongée sous-marine, ski nautique, jet ski, surf, planche à voile, voile, kite surf, golf, tennis, centre équitation, chemin de promenade, sentier côtier/forestier, randonnée, escalade, parachute ascensionnel, excursion en bateau, balade à cheval, mini-golf, ATV/Quad, karting, bowling, basket-ball, paint ball, pêche, pêche sous-marine, terrain de pétanque

• Attraites et détente :

Bar/pub, discothèque, restaurant, cinéma, parc et jardin, parc de loisirs, zoo/parc animalier, réserve naturelle, site historique, festival, antiquité & brocante, boutique d'artisanat, casino, centre de thalassothérapie, centre de beauté, centre de fitness

Environnement

• Site :

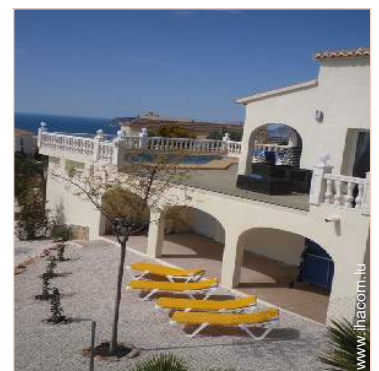
- Piscine chauffée 5km
- Mer/océan 2km
- Plage de sable 4km
- Plage de galets 2km
- Plage de naturisme 2km
- Calanque, crique 2km
- Piscine publique 1,5km
- Court de tennis public 1,5km
- Parcours de golf 18 trous 4km
- Base nautique 4km
- Port de plaisance 4km
- Cale de mise à l'eau pour bateau 4km
- Cale de mise à l'eau pour jet-ski 4km

• Commodités :

- Centre village 4km
- Centre ville 5km
- Boulangerie
- Super marché
- Salon de coiffure
- Poste
- Banque
- Pharmacie
- Médecin
- Infirmière
- Hôpital



Piscine originale



Villa de Charme



vue sur piscine

Intérieur

- **Capacité d'accueil :**
14 personne(s) - 12 adultes, 2 enfant(s)
- **Superficie habitable :**
200m²
- **Agencement intérieur :**
5 chambre(s), 1 salle(s) de bain, 2 salle(s) de douche, 3 WC, séjour, salon, cuisine américaine, coin repas, salon télévision, buanderie, loggia
- **Couchage - lit(s) :**
6 lit(s) double(s), 3 canapé-lit(s) 2 pers, 1 lit(s) bébé, possibilité couchage(s) supplémentaire(s)
- **Confort :**
T.V., lecteur DVD, jeux de société, collection de livres, collection de films, prise antenne t. v., cable/satellite, accès internet, placard, penderie, sèche-cheveux, partiellement climatisé, ventilateur d'appoint, chauffage électrique, baie vitrée, rideaux, double-vitrage, volets roulants, interphone, alarme feu sécurité, portail télécommandé
- **Equipement ménager :**
Vaisselle/couverts, ustensiles et batterie de cuisine, cafetière, machine à café électrique, machine à café espresso, grille-pain, presse-agrumes, robot ménager, crêpière, plaques de cuisson, four, micro-ondes, hotte aspirante, réfrigérateur, congélateur, lave-vaisselle, lave-linge, aspirateur, fer à repasser, planche à repasser

Extérieur

- **Superficie du terrain :**
800m²
- **Installation extérieure :**
Terrasse 80m², terrasse couverte 40m², solarium
- **Cadre extérieur :**
Terrain clos, jardin tropical
- **Equipements extérieurs :**
Cuisine extérieure, salon d'été, bar extérieur, barbecue, table(s) de jardin, chaise(s) de jardin, tonnelle, parasol, salon de jardin, chaise(s) longue(s), transat(s), rocking chair(s), douche extérieure



Piscine

Services

- **Linge :**
Draps, Linge de toilette, Draps de plage, Couverture(s), Couette(s), Oreiller(s)
- **Maison :**
Entretien ménager possible en sus (+100€), Nettoyage de départ possible en sus (+100 €), Entretien jardin/piscine, Parking, Transfert gare aéroport possible en sus

Informations pratiques

- **Informations pratiques**
Enfants bienvenus
Animaux refusés
Couverture téléphonie mobile
Eau : chaude/froide
Tension électrique : 220V / 60Hz
Alimentation électrique : secteur
- **Accueil de personne handicapée**
Accès fauteuil roulant



vue depuis la piscine

Album photos - 1



Villa de Charme



Piscine originale



vue depuis la maison



vue sur piscine



vue depuis la piscine

Album photos - 2



Piscine



terrasse couverte



aménagement extérieur



vue sur piscine



salon



salon



salon



salon



coin repas



chambre



chambre



chambre

Album photos - 3



chambre



chambre



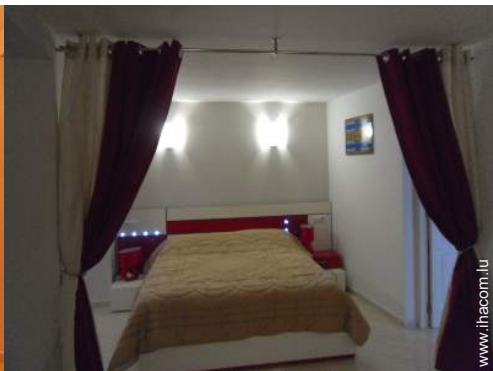
chambre



chambre



grande chambre



chambre



salle(s) de douche



Cadre extérieur



Cadre extérieur



aménagement extérieur



jardin tropical



Villa de Charme

Localisation & Accès



Coordonnées GPS en degrés, minutes, secondes: Latitude 38°42'36"N - Longitude 0°9'22"E ([Hébergement](#))

Adresse

→ 37L Lirios Cumbre del Sol
03726 Benitachell

• Autoroute (sortie) E15 - Ap-7/63

→ Benissa, Province d'Alicante, Communauté Valencienne, Espagne
→ Distance : 15km

• Aéroport Alicante

→ Alicante, Province d'Alicante, Communauté Valencienne, Espagne
→ Distance : 70km

• Benitachell : Distance : 1km

• Moraira : Distance : 5km

• Calpe : Distance : 20km

Contact

Nom	M., Mme FABRE Gilbert
Adresse	Le Puech du Tronc
Ville	12490 MONTJAUX
Pays	France
Tél. Fixe	+33 (0) 565625028 (France)
Tél. Mobile	+33 (0) 681752921 (France)

Langues parlées



Location de vacances de Charme
Costa Blanca - Espagne
"Lirios Cumbre del Sol"

8
[Réserver](#)

Calendrier des disponibilités - à partir de : mai 2012

Mai	Ma	Me	J	V	S	D	L	Ma	Me	J	V	S	D	L	Ma	Me	J	V	S	D	L	Ma	Me	J							
2012	1	2	3	4	5	6	7	8	9	10	11	12	13	14	15	16	17	18	19	20	21	22	23	24	25	26	27	28	29	30	31






Juin	V	S	D	L	Ma	Me	J	V	S	D	L	Ma	Me	J	V	S	D	L	Ma	Me	J	V	S							
2012	1	2	3	4	5	6	7	8	9	10	11	12	13	14	15	16	17	18	19	20	21	22	23	24	25	26	27	28	29	30
	-	-	-	-	-	-	-	-	-	-	-	-	-	-	-	-	-	-	-	-	-	-	-	-	-	-	-	-	-	

Juil	D	L	Ma	Me	J	V	S	D	L	Ma	Me	J	V	S	D	L	Ma	Me	J	V	S	D	L	Ma							
2012	1	2	3	4	5	6	7	8	9	10	11	12	13	14	15	16	17	18	19	20	21	22	23	24	25	26	27	28	29	30	31
	-	-	-	-	-	-	-	-	-	-	-	-	-	-	-	-	-	-	-	-	-	-	-	-	-	-	-	-	-		

Réserve

[Mois : Suivant >>](#)

Tarifs de location - Villa de Charme - 14 Personne(s)

Tarifs	Nuit	Week-end	Semaine	2 semaines	Mois
 Basse Saison	-	-	890€ (Samedi)	1680€ (Samedi)	-
 Moyenne Saison	-	-	890€ (Samedi)	1680€ (Samedi)	2670€
 Haute Saison	-	-	2700€ (Samedi)	5200€ (Samedi)	-
 Spécial fêtes	-	-	2700€ (Samedi)	-	-
 Période promotionnelle	-	-	750€ (Samedi)	1400€ (Samedi)	-

(Jour d'arrivée)

[Réserver](#)

N° annonce 7539

www.ihacom.lu



Internet
Holiday
Ads



Internet
Holiday
Ads





vue depuis la maison



vue sur piscine



vue depuis la piscine



Villa de Charme

Piscine originale

Conditions de réservations

• Réservation

- Versement à la réservation : 25% du montant de la location
- Versement du solde : à la remise des clefs
- Caution demandée : 800€

• Location

- Charges comprises
- Forfait ménage départ en sus : 100€

[► Réserver](#)

[► Contacter le propriétaire](#)

Modes de paiement acceptés

- Mandat postal international
- Chèque de banque
- Espèces

Contactez directement les propriétaires

www.ihacom.lu

N° annonce

7539

>> Réserver <<

Contact

Nom	M., Mme FABRE Gilbert
Adresse	Le Puech du Tronc
Ville	12490 MONTJAUX
Pays	France
Tél. Fixe	+33 (0) 565625028 (France)
Tél. Mobile	+33 (0) 681752921 (France)

Langues parlées

