

Location de vacances de Prestige Keila "Kleemeti"



Ancien Entrepôt de Prestige, individuel(le), de plain-pied, entrée individuelle, dans un(e) Lotissement de standing

Cadre : naturel, tranquille

Capacité : 6 personne(s)

Chambre(s) : 3

Pièce(s) : 4



Meublés de Tourisme (4 étoiles)

Keila - Comté d'Harju - Harjumaa

Estonie

Réservation : +31 (0) 655346508 (Pays Bas)

N° annonce 7506

www.ihacom.lu



Internet
Holiday
Ads



Internet
Holiday
Ads



Location de vacances de Prestige



Ancien Entrepôt de Prestige, individuel (le), de plain-pied, entrée individuelle, dans un(e) Lotissement de standing

- Vue : panoramique, dégagée, sans vis à vis, forêt, lac, village
- Cadre : naturel, tranquille
- Exposition : Sud

Les plus

- Parking :
Parking non couvert : 10 dans la résidence
- Avantages :
Sauna, jacuzzi, jeux de fléchettes, panier de basket, véhicule de tourisme
- Equipements bébé :
Chaise bébé

Privilèges :
Accès direct plage, plage privé



plan général

Environnement & localisation



Culture

Loisirs

- Loisirs à moins de 20 km / 12 miles :

Snowboard, baignade, plongée avec tuba, plongée sous-marine, plongée en scaphandre, ski nautique, surf, planche à voile, canoë-kayak, rafting, golf, tennis, squash, chemin de promenade, sentier côtier/forestier, randonnée, excursion en bateau, balade à cheval, karting, bowling, chasse, chasse au gros, pêche, pêche sous-marine

- Attraites et détente :

Bar/pub, discothèque, restaurant, cinéma, karaoké, parc et jardin, zoo/parc animalier, site historique, musée, théâtre, opéra, festival, antiquité & brocante, boutique d'artisanat, cave et dégustation de vin, casino, hippodrome, bains naturels, thermes, sauna, hammam, centre de remise en forme, centre de beauté, centre de fitness

Environnement

- Site :
 - Mer/océan 300m
 - Plage de sable 300m
 - Parcours de golf 18 trous 10km
 - Spot de surf 10km
 - Base nautique 1,5km
 - Lac
 - Forêt
- Commodités :
 - Arrêt/station de bus
 - Location de voiture
 - Petits commerces 1km
 - Super marché 7,5km
 - Boutiques de luxe et marques 10km
 - Salon de coiffure 10km
 - Cyber café 7,5km
 - Poste 7,5km
 - Banque 7,5km
 - Distributeur automatique de billets 7,5km
 - Pharmacie 7,5km
 - Médecin 7,5km
 - Infirmière 10km
 - Hôpital 10km
 - Dispensaire 10km



balcon





jacuzzi

Intérieur

- **Capacité d'accueil :**
6 personne(s)
- **Superficie habitable :**
120m²
- **Agencement intérieur :**
4 pièce(s), 3 chambre(s), cabine nuit, 1 salle (s) de bain, 1 salle(s) de douche, 1 WC, séjour 30m², grande cuisine américaine, salle à manger, coin du feu, salon télévision, dressing, buanderie, véranda
- **Couchage - lit(s) :**
2 lit(s) double(s), 1 canapé-lit(s) 2 pers, 4 possibilité couchage(s) supplémentaire(s)
- **Confort :**
Cheminée, T.V., chaine hifi, jeux de société, prise antenne t.v., cable/satellite, accès internet, wifi (acces internet sans fil), penderie, douche massante, poêle à bois, poêle suédois, fenêtre de toit, rideaux, stores, double-vitrage
- **Equipement ménager :**
Vaisselle/couverts, ustensiles et batterie de cuisine, cafetière, machine à café électrique, bouilloire électrique, grille-viande, cuisinière à gaz, four, micro-ondes, réfrigérateur, congélateur, lave-vaisselle, lave-linge, fer à repasser

Extérieur

- **Superficie du terrain :**
3 ha
- **Installation extérieure :**
Terrasse, terrasse couverte, balcon
- **Cadre extérieur :**
Cour privée > 1000m², terrain clos 3 ha, jardin > 1000m², jardin paysagé > 1000m², pelouse > 1000m², bois 3 ha, ruisseau
- **Equipements extérieurs :**
Barbecue, table(s) de jardin, 8 chaise(s) de jardin



bois

Services

- **Linge :**
Draps, Linge de toilette, Linge de maison, Couverture(s), Couette(s), Oreiller(s)
- **Maison :**
Entretien ménager possible en sus (1 fois/semaine +30€), Nettoyage de départ, Entretien jardin/piscine, Transfert gare aéroport possible en sus (+25€)
- **Personnel :**
Chauffeur possible en sus, Guide possible en sus

Informations pratiques

- **Informations pratiques**
Enfants bienvenus
Animaux acceptés
Eau non potable
- **Accueil de personne handicapée**
Aménagements pour handicap : moteur, visuel, auditif



cuisine

Album photos - 1



balcon

plan général



jacuzzi



cuisine

Album photos - 2



bois



pêche



barbecue



cheminée



aménagement intérieur



chambre d'ami



salle(s) de douche



sauna

Album photos - 3



le mobilier



coin cuisine



aménagement intérieur



plan général



Hiver



Hiver



sauna



chambre



chambre

Localisation & Accès



Coordonnées GPS en degrés, minutes, secondes: Latitude 59°20'24"N - Longitude 24°12'10"E ([Hébergement](#))

Adresse

→ Harjumaa Keila
Vald Kersalu kula Kleemeti
76713 Keila

• Aéroport Lennart Meri Tallinn

→ Tallinn, Comté d'Harju - Harjumaa, Estonie
→ Distance : 30km
→ Temps : 30'

• Autoroute (sortie) A8

→ Keila, Comté d'Harju - Harjumaa, Estonie
→ Temps : 10'

• Gare maritime Tallinn

→ Tallinn, Comté d'Harju - Harjumaa, Estonie
→ Distance : 30km
→ Temps : 30'

- Keila : Distance : 7,5km
- Tallinn : Distance : 27km
- Pärnu : Distance : 110km

Contact

| | |
|-----------------|---|
| Nom | Mme FROLOVA Luba LAN.BV |
| Adresse | Vooronder 42 |
| Ville | 1319 AG ALMERE |
| Pays | Pays Bas |
| Tél. Mobile | +31 (0) 655346508 (Pays Bas) |
| Langues parlées |  |

Location de vacances de Prestige
Comté d'Harju - Harjumaa - Estonie
"Kleemeti"

8

[Réserver](#)

Calendrier des disponibilités - à partir de : mai 2012

| Mai | Ma | Me | J | V | S | D | L | Ma | Me | J | V | S | D | L | Ma | Me | J | V | S | D | L | Ma | Me | J | V | S | D | L | Ma | Me | J |
|------|----|----|---|---|---|---|---|----|----|----|----|----|----|----|----|----|----|----|----|----|----|----|----|----|----|----|----|----|----|----|----|
| 2012 | 1 | 2 | 3 | 4 | 5 | 6 | 7 | 8 | 9 | 10 | 11 | 12 | 13 | 14 | 15 | 16 | 17 | 18 | 19 | 20 | 21 | 22 | 23 | 24 | 25 | 26 | 27 | 28 | 29 | 30 | 31 |
| | | | | | | | | | | | | | | | | | | | | | | | | | | | | | | | |

| Juin | V | S | D | L | Ma | Me | J | V | S | D | L | Ma | Me | J | V | S | D | L | Ma | Me | J | V | S | | | | | | | |
|------|---|---|---|---|----|----|---|---|---|----|----|----|----|----|----|----|----|----|----|----|----|----|----|----|----|----|----|----|----|----|
| 2012 | 1 | 2 | 3 | 4 | 5 | 6 | 7 | 8 | 9 | 10 | 11 | 12 | 13 | 14 | 15 | 16 | 17 | 18 | 19 | 20 | 21 | 22 | 23 | 24 | 25 | 26 | 27 | 28 | 29 | 30 |
| | - | - | - | - | - | - | - | - | - | - | - | - | - | - | - | - | - | - | - | - | - | - | - | - | - | - | - | - | - | |

| Juil | D | L | Ma | Me | J | V | S | D | L | Ma | Me | J | V | S | D | L | Ma | Me | J | V | S | D | L | Ma | | | | | | | |
|------|---|---|----|----|---|---|---|---|---|----|----|----|----|----|----|----|----|----|----|----|----|----|----|----|----|----|----|----|----|----|----|
| 2012 | 1 | 2 | 3 | 4 | 5 | 6 | 7 | 8 | 9 | 10 | 11 | 12 | 13 | 14 | 15 | 16 | 17 | 18 | 19 | 20 | 21 | 22 | 23 | 24 | 25 | 26 | 27 | 28 | 29 | 30 | 31 |
| | - | - | - | - | - | - | - | - | - | - | - | - | - | - | - | - | - | - | - | - | - | - | - | - | - | - | - | - | - | | |




Réservé



Haute Saison

[Mois : Suivant >>](#)

Tarifs de location - Ancien Entrepôt de Prestige - 6 Personne(s)

| Tarifs | Nuit | Week-end | Semaine | 2 semaines | Mois |
|---|------|--------------------|-----------------|------------|-------|
|  Basse Saison | 100€ | 250€ (Vendredi) | 700€ | 1000€ | 1200€ |
|  Haute Saison | 150€ | 250€ (Vendredi) | 750€ (Lundi) | 1100€ | 1500€ |
|  Spécial fêtes | - | 800€ (Jeudi) | 1100€ | - | - |

(Jour d'arrivée)

[Réserver](#)

N° annonce 7506

www.ihacom.lu



Internet
Holiday
Ads

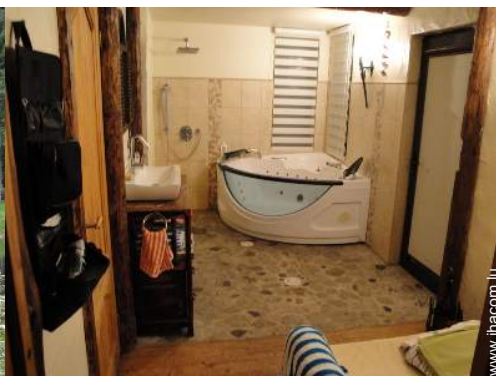


Internet
Holiday
Ads





plan général



jacuzzi



cuisine



balcon

Conditions de réservations

• Réservation

- Versement à la réservation : 50% du montant de la location
- Caution demandée : 100€

• Location

- Charges comprises
- Taxe de séjour en sus
- Forfait ménage départ inclus

[► Réserver](#)

[► Contacter le propriétaire](#)

Modes de paiement acceptés

- Visa/Delta/Electron
- Virement bancaire
- Espèces

Contactez directement les propriétaires

www.ihacom.lu

N° annonce

7506

>> Réserver <<

Contact

Nom Mme FROLOVA Luba LAN.BV
Adresse Vooronder 42
Ville 1319 AG ALMERE
Pays Pays Bas
Tél. Mobile +31 (0) 655346508 (Pays Bas)

Langues parlées

