

Location de vacances Balagne Maison



Maison, mitoyen(ne), de plain-pied,
entrée individuelle, dans un(e)
Propriété privée

Cadre : agréable, tranquille

Capacité : 6 personne(s)

Chambre(s) : 1

Pièce(s) : 2

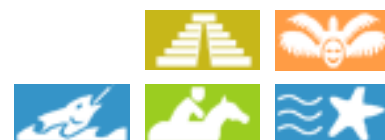
Lumio - Haute Corse (2B) - Corse

France

Réservation : +33 (0) 6 89 36 32 46 (France)

N° annonce 58169

www.ihacom.lu



>> LOCATIONS DE VACANCES

Internet
Holiday
Ads



Internet
Holiday
Ads



DE PARTICULIER A PARTICULIER

Location de vacances

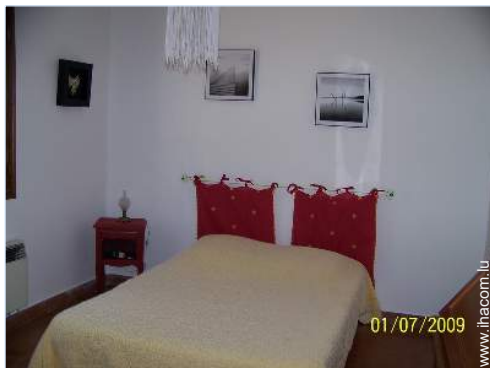


Maison, mitoyen(ne), de plain-pied, entrée individuelle, dans un(e) Propriété privée

- **Idéal pour tout public, famille**
- **Vue** : dégagée, sans vis à vis, mer/océan, montagne, coucher de soleil exceptionnel, nocturne scintillante
- **Cadre** : agréable, tranquille
- **Exposition** : Ouest

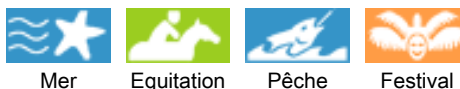
Les plus

- **Parking** :
Parking non couvert : sur le terrain
- **Equipements bébé** :
Chaise bébé, pot bébé



lit(s) double(s)

Environnement & localisation



Culture

Loisirs

- **Loisirs à moins de 20 km / 12 miles** :

Baignade, Pédalo, plongée avec tuba, plongée sous-marine, plongée en scaphandre, ski nautique, jet ski, surf, planche à voile, canoë-kayak, canyoning, rafting, golf, tennis, squash, centre équitation, poney club, randonnée, VTT (itinéraire circuit), parapente, aéronautique (terrain club), excursion en bateau, balade à cheval, ATV/Quad, volley ball, pêche, pêche au gros, pêche à la ligne, pêche sous-marine, terrain de pétanque

- **Encadrement** :

Ecole de voile, école de plongée, école de tennis, école d'équitation

- **Attraits et détente** :

Discothèque, restaurant, cinéma d'été, karaoké, réserve naturelle, galerie d'art, site historique, festival, antiquité & brocante, boutique d'artisanat, cave et dégustation de vin, centre de remise en forme, ferme Bio

Environnement

- **Site** :

- Mer/océan 2km
- Plage de sable 2km
- Plage de galets 2km
- Plage de rocher 2km
- Plage de naturisme 5km
- Calanque, crique 2km
- Court de tennis public 5km
- Base aéronautique 10km
- Base nautique 4km
- Rivière 10km
- Forêt 10km
- Massif montagneux 10km
- Port de plaisance 4km
- Cale de mise à l'eau pour bateau 5km
- Cale de mise à l'eau pour jet-ski 5km

- **Commodités** :

- Centre village 1km
- Centre ville 5km
- Location de vélo/VTT 5km
- Location de moto/scooter 5km
- Location de voiture 5km
- Location de bateau 5km
- Boulangerie 1km
- Petits commerces 1km
- Super marché 5km
- Salon de coiffure 1km
- Poste 1km
- Banque 5km
- Distributeur automatique de billets 5km
- Pharmacie 1km

- Médecin 1,5km
- Infirmière 5km
- Hôpital 5km



séjour



vue sur mer



Extérieur

- **Installation extérieure :**
Terrasse 20m², terrasse couverte 15m²
- **Cadre extérieur :**
Terrain clos 6000m²
- **Equipements extérieurs :**
Barbecue, table(s) de jardin, 10 chaise(s) de jardin, desserte à roulette, salon de jardin, 2 chaise(s) longue(s), 4 transat(s)



cuisine

Intérieur

- **Capacité d'accueil :**
6 personne(s) - 4 adultes, 2 enfant(s)
- **Agencement intérieur :**
2 pièce(s), 1 chambre(s), 1 salle(s) de bain, 1 WC, séjour 20m², cuisine indépendante, salle à manger, loggia
- **Couchage - lit(s) :**
1 lit(s) double(s), 1 canapé-lit(s) 2 pers, 1 lits superposés, 1 lit(s) bébé
- **Confort :**
Cheminée, jeux de société, collection de livres, prise antenne t.v., placard, sèche-cheveux, moustiquaire aux fenêtres, ventilateur d'appoint
- **Equipement ménager :**
Vaisselle/couverts, ustensiles et batterie de cuisine, machine à café électrique, bouilloire électrique, grille-pain, plaques de cuisson, four, micro-ondes, réfrigérateur, congélateur, lave-vaisselle, lave-linge, aspirateur, fer à repasser, planche à repasser

Services

- **Linge :**
Draps, Linge de toilette, Linge de maison, Draps de plage possible en sus, Couverture (s), Couette(s), Oreiller(s)
- **Maison :**
Entretien ménager possible en sus, Nettoyage de départ possible en sus (+60€)
- **Personnel :**
Personnel de maison possible en sus, Cuisinier/ière(s) possible en sus, Garde d'enfant possible en sus

Informations pratiques

- **Informations pratiques**
Enfants bienvenus
Couverture téléphonie mobile, transport personnel souhaitable
Eau : chaude/froide
Tension électrique : 220-240V / 50Hz
Alimentation électrique : secteur



cuisine

Album photos - 1



terrasse



vue sur mer



séjour



lit(s) double(s)



cuisine

Album photos - 2



cuisine

cuisine

salle à manger



salle à manger

salle à manger

lits superposés



chambre


chambre

terrasse



terrain clos

Localisation & Accès

 Coordonnées GPS en degrés, minutes, secondes: Latitude 42°34'14"N - Longitude 8°49'36"E (Hébergement)

Adresse

→ Chemin San Pedru
20260 Lumio

• Aéroport Calvi Sainte Catherine

→ Calvi, Haute Corse, Corse, France
→ Distance : 7,5km
→ Temps : 10'

• Gare maritime Calvi

→ Calvi, Haute Corse, Corse, France
→ Distance : 7,5km
→ Temps : 10'

• Gare maritime L'Île Rousse

→ L'Île Rousse, Haute Corse, Corse, France
→ Distance : 10km
→ Temps : 15'

• Calvi : Distance : 7,5km

• L'Île Rousse : Distance : 15km

Calendrier des disponibilités - à partir de : mai 2012

Mai	Ma	Me	J	V	S	D	L	Ma	Me	J	V	S	D	L	Ma	Me	J	V	S	D	L	Ma	Me	J							
2012	1	2	3	4	5	6	7	8	9	10	11	12	13	14	15	16	17	18	19	20	21	22	23	24	25	26	27	28	29	30	31

Juin	V	S	D	L	Ma	Me	J	V	S	D	L	Ma	Me	J	V	S	D	L	Ma	Me	J	V	S							
2012	1	2	3	4	5	6	7	8	9	10	11	12	13	14	15	16	17	18	19	20	21	22	23	24	25	26	27	28	29	30
	-	-	-	-	-	-	-	-	-	-	-	-	-	-	-	-	-	-	-	-	-	-	-	-	-	-	-	-	-	

Juil	D	L	Ma	Me	J	V	S	D	L	Ma	Me	J	V	S	D	L	Ma	Me	J	V	S	D	L	Ma							
2012	1	2	3	4	5	6	7	8	9	10	11	12	13	14	15	16	17	18	19	20	21	22	23	24	25	26	27	28	29	30	31
	-	-	-	-	-	-	-	-	-	-	-	-	-	-	-	-	-	-	-	-	-	-	-	-	-	-	-	-	-		

[Mois : Suivant >>](#)

Conditions de réservations

• **Réservation**

- Versement à la réservation : 30% du montant de la location
- Versement du solde : à la remise des clefs
- Caution demandée : 200€

• **Location**

- Charges comprises
- Taxe de séjour en sus
- Forfait ménage départ en sus : 60€

[▶ Réserver](#)

[▶ Contacter le propriétaire](#)

Modes de paiement acceptés

- Chèque bancaire • Espèces

Contactez directement les propriétaires

www.ihacom.lu
N° annonce
58169
[>> Réserver <<](#)

Contact

Nom : Mme VIECELI Arlette
Adresse : Poraggia
Ville : 20233 SISCO
Pays : France
Tél. Mobile : +33 (0) 6 89 36 32 46 (France)

Langues parlées :  