

# Location de vacances Riviera Romagne "Residence Désirée"



Appartement au 2ème étage, entrée commune, dans un(e) Résidence Hôtelière

Cadre : marin

Capacité : 4 personne(s)

Chambre(s) : 1

Rimini - Province de Rimini (RN) - Emilie Romagne  
Italie

N° annonce 20764

[www.ihacom.lu](http://www.ihacom.lu)



Internet  
Holiday  
Ads



Internet  
Holiday  
Ads



### Location de vacances



Appartement au 2ème étage, entrée commune, dans un(e) Résidence Hôtelière

- **Idéal pour tout public**
- **Vue :** sur les toits, rue piétonne, rue/avenue
- **Cadre :** marin
- **Exposition :** Est

### Les plus

- **Parking :**  
Parking non couvert : 5 dans la résidence, 4 sur le terrain
- **Equipements bébé :**  
Chaise bébé



### Environnement & localisation



#### Loisirs

- **Loisirs à moins de 20 km / 12 miles :**

Baignade, Pédalo, bouée tractée, jet ski, surf, planche à voile, kite surf, golf, tennis, squash, VTT (itinéraire circuit), excursion en bateau, mini-golf, rollers/patins à roulette (circuit), circuit automobile, bowling, basket-ball, ball-trap, terrain de pétanque

- **Encadrement :**

Ecole de tennis

- **Attraits et détente :**

Bar/pub, discothèque, restaurant, cinéma, site historique, musée, théâtre, antiquité & brocante, boutique d'artisanat, thermes, centre de thalassothérapie, sauna, hammam, centre de remise en forme, centre de beauté

#### Environnement

- **Site :**

- Patinoire 4km
- Mer/océan 50m
- Plage de sable 50m
- Court de tennis public 200m
- Parcours de golf 18 trous 15km
- Base aéronautique 2km
- Base nautique 5km
- Port de plaisance 4km
- Cale de mise à l'eau pour jet-ski 100m

- **Commodités :**

- Arrêt/station de bus 50m
- Location de vélo/VTT 200m
- Location de moto/scooter 200m
- Boulangerie 50m
- Petits commerces 50m
- Super marché 100m
- Boutiques de luxe et marques 5km
- Salon de coiffure 50m
- Poste 300m
- Banque 100m
- Pharmacie 100m
- Médecin 100m
- Hôpital 2km
- Dispensaire 100m



N° annonce 20764

www.ihacom.lu



>> LOCATIONS DE VACANCES

Internet  
Holiday  
Ads



Internet  
Holiday  
Ads



DE PARTICULIER A PARTICULIER



### Extérieur

- Installation extérieure :  
Balcon 7m<sup>2</sup>



### Intérieur

- Capacité d'accueil :  
4 personne(s) - 4 adultes
- Superficie habitable :  
45m<sup>2</sup>
- Agencement intérieur :  
1 chambre(s), 1 salle(s) de bain, 1 salle(s) de douche, 1 WC, séjour 20m<sup>2</sup>, coin cuisine, coin repas, coin du feu, salon télévision, galerie/réception, buanderie
- Couchage - lit(s) :  
1 lit(s) double(s), 1 lit(s) king-size(s), 1 canapé-lit(s) 2 pers, 1 possibilité couchage (s) supplémentaire(s)
- Confort :  
Ascenseur, T.V., prise antenne t.v., cable/satellite, wifi (accès internet sans fil), armoire, coffre sécurisé, sèche-cheveux, sèche-serviettes chauffant, intégralement climatisé, chauffage électrique, rideaux, stores, double-vitrage, volets roulants
- Equipement ménager :  
Vaisselle/couverts, ustensiles et batterie de cuisine, cafetière, cuisinière électrique, plaques de cuisson, four, mini-four, hotte aspirante, réfrigérateur, congélateur, lave-linge, fer à repasser, planche à repasser

### Services

- Linge :  
Draps possible en sus (1 fois/semaine +14 €), Linge de toilette possible en sus (1 fois/semaine +6€), Couverture(s), Couette(s), Oreiller(s)
- Maison :  
Entretien ménager, Nettoyage de départ possible en sus (+50€), Parking possible en sus (+4€)

### Informations pratiques

- Informations pratiques  
Enfants bienvenus  
Animaux acceptés sous conditions (s'informer auprès du propriétaire)  
Présence sur place : animaux domestiques  
Eau : chaude/froide  
Tension électrique : 220-240V / 50Hz



Plan d'agencement



[www.ihacom.lu](http://www.ihacom.lu)

Album photos - 1



façade



Album photos - 2



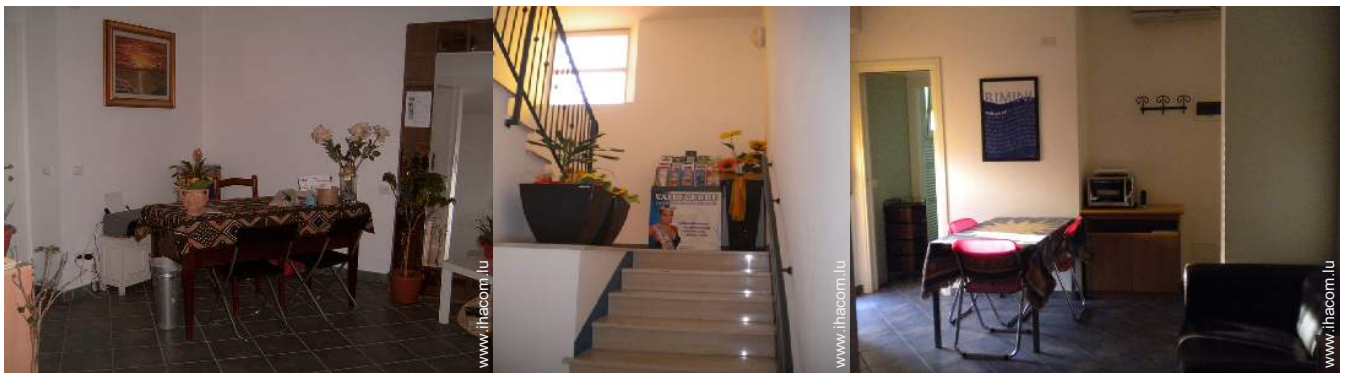
coin cuisine



Album photos - 3



chambre



Général

Environnement

séjour



coin cuisine

séjour

coin nuit

### Localisation & Accès



Coordonnées GPS en degrés, minutes, secondes: Latitude 44°2'34"N - Longitude 12°36'22"E (Hébergement)

#### Adresse

→ via enna 10  
47900 Rimini

#### • Aéroport Rimini Miramare

→ Rimini, Province de Rimini, Emilie Romagne, Italie  
→ Distance : 2km  
→ Temps : 5'

#### • Autoroute (sortie) rimini sud A14

→ Rimini, Province de Rimini, Emilie Romagne, Italie  
→ Distance : 2,5km  
→ Temps : 10'

#### • Gare ferroviaire Rimini

→ Rimini, Province de Rimini, Emilie Romagne, Italie  
→ Distance : 4km  
→ Temps : 10'

• Riccione : Distance : 7,5km

• Bologne : Distance : 105km

### Contact

Nom	Mme BARILARI Anna ACTIVA
Adresse	via enna 10
Ville	47900 RIMINI
Pays	Italie
Tél. Fixe	+39 0541375625 (Italie) De 09:00 AM à 08:00 PM
Tél. Mobile	+39 3343066755 (Italie)
Tél. Mobile2	+39 3389627000 (Italie)
Télécopie	+39 0541375625 (Italie)
Langues parlées	

Location de vacances  
Province de Rimini - Emilie Romagne  
"Residence Désirée"

9

[Réserver](#)

Calendrier des disponibilités - à partir de : mai 2012

Mai	Ma	Me	J	V	S	D	L	Ma	Me	J	V	S	D	L	Ma	Me	J	V	S	D	L	Ma	Me	J	V	S	D	L	Ma	Me	J
2012	1	2	3	4	5	6	7	8	9	10	11	12	13	14	15	16	17	18	19	20	21	22	23	24	25	26	27	28	29	30	31

Juin	V	S	D	L	Ma	Me	J	V	S	D	L	Ma	Me	J	V	S	D	L	Ma	Me	J	V	S							
2012	1	2	3	4	5	6	7	8	9	10	11	12	13	14	15	16	17	18	19	20	21	22	23	24	25	26	27	28	29	30
	-	-	-	-	-	-	-	-	-	-	-	-	-	-	-	-	-	-	-	-	-	-	-	-	-	-	-	-	-	

Juil	D	L	Ma	Me	J	V	S	D	L	Ma	Me	J	V	S	D	L	Ma	Me	J	V	S	D	L	Ma							
2012	1	2	3	4	5	6	7	8	9	10	11	12	13	14	15	16	17	18	19	20	21	22	23	24	25	26	27	28	29	30	31
	-	-	-	-	-	-	-	-	-	-	-	-	-	-	-	-	-	-	-	-	-	-	-	-	-	-	-	-	-		

[Mois : Suivant >>](#)

Tarifs de location - Appartement - 4 Personne(s)

Tarifs	Nuit	Week-end	Semaine	2 semaines	Mois
<span style="color: green;">■</span> Basse Saison	-	-	350€ (Samedi)	-	-
<span style="color: blue;">■</span> Moyenne Saison	-	-	550€	-	-
<span style="color: red;">■</span> Haute Saison	-	-	800€	-	-

(Jour d'arrivée)

[Réserver](#)





façade

### Conditions de réservations

#### • Réservation

- Versement à la réservation : 30% du montant de la location
- Versement du solde : 1 jour avant le séjour
- Caution demandée : 300€

#### • Location

- Taxe de séjours incluse
- Forfait ménage départ en sus : 50€

### Modes de paiement acceptés

- Visa/Delta/Electron • Mandat postal international • Virement bancaire • MasterCard/EuroCard • Cirrus • Chèque bancaire • Chèque de banque • PayPal • Travellers Cheques • Espèces • Chèque vacances

▶ Réserver

▶ Contacter le propriétaire

Contactez directement les propriétaires

[www.ihacom.lu](http://www.ihacom.lu)

N° annonce

20764

>> Réserver <<

### Contact

Nom	Mme BARILARI Anna ACTIVA
Adresse	via enna 10
Ville	47900 RIMINI
Pays	Italie
Tél. Fixe	+39 0541375625 (Italie) De 09:00 AM à 08:00 PM
Tél. Mobile	+39 3343066755 (Italie)
Tél. Mobile2	+39 3389627000 (Italie)
Télécopie	+39 0541375625 (Italie)

Langues parlées

