

Location de vacances Nieuport "Sandhooft"



Studio au 9ème étage, entrée commune, dans un(e) Immeuble de 10 étages

Cadre : marin, agréable

Capacité : 3 personne(s)

Chambre(s) : 2

Pièce(s) : 3

Nieuport - Flandre Occidentale - Flandre

Belgique

Réservation : +32 (0) 497708406 (Belgique)



N° annonce 70900

www.ihacom.lu



Internet
Holiday
Ads



Internet
Holiday
Ads



Location de vacances

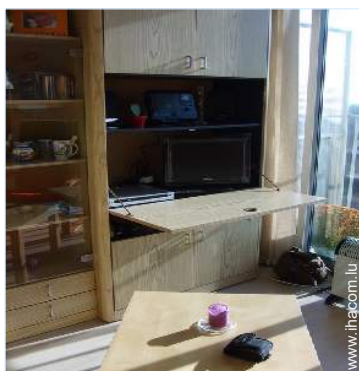


Studio au 9ème étage, entrée commune, dans un(e) Immeuble de 10 étages

- **Idéal pour couple, célibataire(s)**
- **Vue :** panoramique, dégagée, sans vis à vis, dominante
- **Cadre :** marin, agréable
- **Exposition :** Sud

Les plus

- **Parking :**
Parking non couvert : 1 dans la résidence



T.V.

Environnement & localisation



Mer



Thalasso

Loisirs

- **Loisirs à moins de 20 km / 12 miles :**

Baignade, Pédalo, jet ski, surf, planche à voile, kite surf, chemin de promenade, sentier côtier/forestier, cerf-volant, excursion en bateau, balade à cheval, mini-golf, ATV/Quad, basket-ball, pêche au gros, pêche à la ligne, terrain de pétanque

- **Attraits et détente :**

Bar/pub, restaurant, parc et jardin, réserve naturelle, centre de thalassothérapie

Environnement

- **Site :**

- Piscine chauffée 200m
- Mer/océan <50m
- Plage de sable <50m
- Piscine publique 4km
- Court de tennis public 200m
- Spot de windsurf 800m
- Spot de surf 800m
- Port de plaisance 4km
- Cale de mise à l'eau pour bateau 4km
- Cale de mise à l'eau pour jet-ski 4km

- **Commodités :**

- Centre village <50m
- Centre ville 4km
- Arrêt/station de bus <50m
- Tramways <50m
- Location de vélo/VTT <50m
- Boulangerie <50m
- Traiteur <50m
- Petits commerces <50m
- Super marché 1,5km
- Boutiques de luxe et marques <50m
- Salon de coiffure <50m
- Cyber café 200m
- Poste <50m
- Banque 50m
- Distributeur automatique de billets 300m
- Pharmacie 50m
- Médecin 100m
- Hôpital 15km



séjour



séjour



séjour

Intérieur

- **Capacité d'accueil :**
3 personne(s) - 2 adultes, 1 enfant(s)
- **Superficie habitable :**
25m²
- **Agencement intérieur :**
3 pièce(s), 2 chambre(s), 1 salle(s) de bain, 1 WC, séjour 22m², coin cuisine, coin repas
- **Couchage - lit(s) :**
1 lit(s) escamotable(s) 2 pers, 1 canapé-lit(s) 1pers
- **Confort :**
Ascenseur, T.V., chaîne hifi, lecteur DVD, câble/satellite, wifi (accès internet sans fil), armoire, placard, sèche-cheveux, chauffage électrique, baie vitrée, double-vitrage, interphone
- **Équipement ménager :**
Vaisselle/couverts, ustensiles et batterie de cuisine, cafetière, grille-pain, appareil à raclette, plaques de cuisson, mini-four, micro-ondes, friteuse électrique, réfrigérateur, aspirateur

Extérieur

- **Installation extérieure :**
Balcon 3m²
- **Équipements extérieurs :**
Table(s) de jardin, 2 chaise(s) de jardin, parasol, 2 transat(s)



lit(s) escamotable(s) 2 pers

Services

- **Linge :**
Draps possible en sus (+5€), Couette(s), Oreiller(s)
- **Maison :**
Nettoyage de départ possible en sus (+30€), Parking possible en sus

Informations pratiques

- **Informations pratiques**
Enfants bienvenus
Location non fumeur, couverture téléphonique mobile
Eau : chaude/froide
Tension électrique : 220-240V / 50Hz
Alimentation électrique : secteur
- **Accueil de personne handicapée**
Accès fauteuil roulant
Aménagements pour handicap : moteur



cuisine

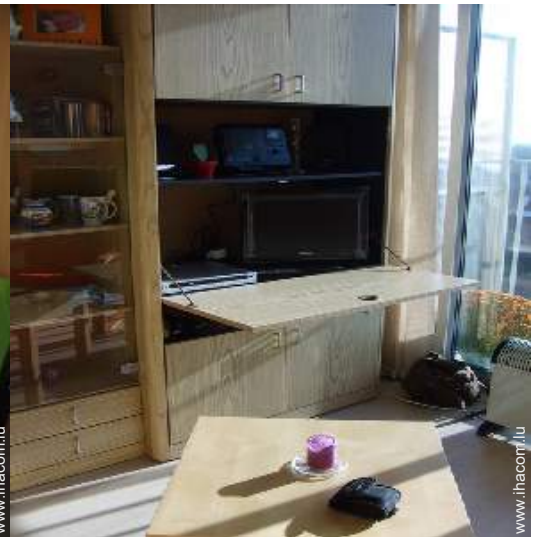
Album photos - 1



séjour



séjour



T.V.



séjour



cuisine

Album photos - 2



lit(s) escamotable(s) 2 pers

Couchage - lit(s)



chambre

chambre



placard

salle(s) de bain



WC

vue depuis le balcon

Album photos - 3



vue depuis le balcon



aménagement extérieur



Parking



mer/océan



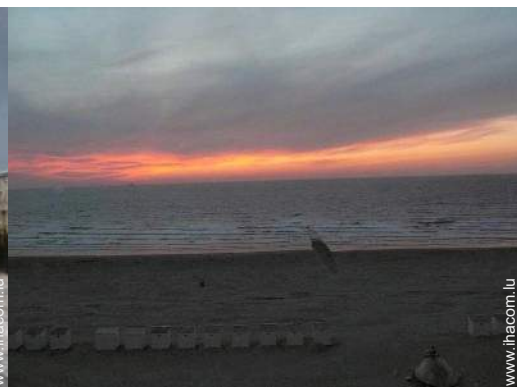
panorama



Votre hôte



Vue



Vue

Localisation & Accès



Coordonnées GPS en degrés, minutes, secondes: Latitude 51°8'45"N - Longitude 2°42'44"E ([Hébergement](#))

Adresse

→ Franslaan 102/908
8620 Nieuport

• Autoroute (sortie) Nieuwpoort

→ Nieuport, Flandre Occidentale, Flandre, Belgique
→ Distance : 4km
→ Temps : 10'

• Aéroport Ostende Bruges

→ Ostende, Flandre Occidentale, Flandre, Belgique
→ Distance : 15km
→ Temps : 30'

• Gare ferroviaire Ostende

→ Ostende, Flandre Occidentale, Flandre, Belgique
→ Distance : 18km
→ Temps : 40'

- Ostende : Distance : 18km
- De Panne : Distance : 15km
- Bruges : Distance : 30km

Contact

Nom	Mme HUBERT Pascale
Adresse	Grand Route 22/i4
Ville	7000 MONS
Pays	Belgique
Tél. Fixe	+32 (0) 497708406 (Belgique)
Langues parlées	

Calendrier des disponibilités - à partir de : mai 2012

Mai	Ma	Me	J	V	S	D	L	Ma	Me	J	V	S	D	L	Ma	Me	J	V	S	D	L	Ma	Me	J	V	S	D	L	Ma	Me	J
2012	1	2	3	4	5	6	7	8	9	10	11	12	13	14	15	16	17	18	19	20	21	22	23	24	25	26	27	28	29	30	31






Juin	V	S	D	L	Ma	Me	J	V	S	D	L	Ma	Me	J	V	S	D	L	Ma	Me	J	V	S							
2012	1	2	3	4	5	6	7	8	9	10	11	12	13	14	15	16	17	18	19	20	21	22	23	24	25	26	27	28	29	30
	-	-	-	-	-	-	-	-	-	-	-	-	-	-	-	-	-	-	-	-	-	-	-	-	-	-	-	-	-	-

Juil	D	L	Ma	Me	J	V	S	D	L	Ma	Me	J	V	S	D	L	Ma	Me	J	V	S	D	L	Ma							
2012	1	2	3	4	5	6	7	8	9	10	11	12	13	14	15	16	17	18	19	20	21	22	23	24	25	26	27	28	29	30	31
	-	-	-	-	-	-	-	-	-	-	-	-	-	-	-	-	-	-	-	-	-	-	-	-	-	-	-	-	-	-	

Réservé

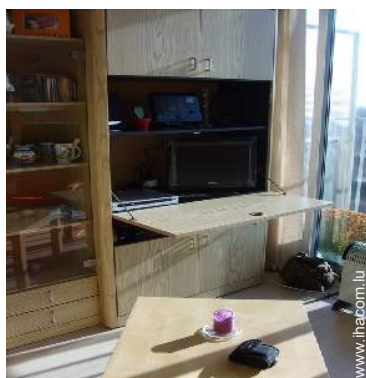
[Mois : Suivant >>](#)

Tarifs de location - Studio - 3 Personne(s)

Tarifs	Nuit	Week-end	Semaine	2 semaines	Mois
 Basse Saison	40€ ↓ > 2	90€ (Vendredi)	200€ (Lundi)	350€ (Lundi)	-
 Moyenne Saison	50€ ↓ > 2	100€ (Vendredi)	250€ (Lundi)	450€ (Lundi)	-
 Haute Saison	-	-	350€ (Lundi)	-	-
 Spécial fêtes	-	-	300€ (Vendredi)	500€ (Vendredi)	-
 Période promotionnelle	-	-	250€ (Vendredi)	-	-

↓ Tarif dégressif (Jour d'arrivée) > Minimum Nuit

[Réserver](#)



T.V.



séjour



cuisine



séjour



séjour

Conditions de réservations

● Réservation

- Versement à la réservation : 50% du montant de la location
- Versement du solde : 1 mois avant le séjour
- Caution demandée : 150€

● Location

- Charges comprises
- Taxe de séjours incluse
- Forfait ménage départ en sus : 30€

▶ Réserver

▶ Contacter le propriétaire

Modes de paiement acceptés

- Virement bancaire

Contactez directement les propriétaires

www.ihacom.lu

N° annonce

70900

>> Réserver <<

Contact

Nom Mme HUBERT Pascale
Adresse Grand Route 22/i4
Ville 7000 MONS
Pays Belgique
Tél. Fixe +32 (0) 497708406 (Belgique)

Langues parlées

