

# Location de vacances Horta "Casa da Rua de Santana"



Maison de Ville, individuel(le), de 2 étages, entrée commune

Cadre : citadin, marin

Capacité : 16 personne(s)

Chambre(s) : 7

Pièce(s) : 10

Horta - Île de Faial - Groupe central

Açores

N° annonce 50923

[www.ihacom.lu](http://www.ihacom.lu)



Internet  
Holiday  
Ads



Internet  
Holiday  
Ads



## Location de vacances



Maison de Ville, individuel(le), de 2 étages, entrée commune

- **Idéal pour couple avec bébé, tout public**
- **Vue** : panoramique, mer/océan, montagne, port, ville, rue piétonne
- **Cadre** : citadin, marin
- **Exposition** : Est

## Environnement & localisation



Mer



Pêche



Culture

### Loisirs

#### • Loisirs à moins de 20 km / 12 miles :

Baignade, Pédalo, plongée avec tuba, plongée sous-marine, plongée en scaphandre, planche à voile, centre équitation, chemin de promenade, sentier côtier/forestier, randonnée, escalade, excursion en bateau, mini-golf, chasse, pêche, pêche au gros, pêche à la ligne, pêche sous-marine

#### • Encadrement :

Ecole de voile, école de plongée, école de tennis, école d'équitation

#### • Attraites et détente :

Bar/pub, discothèque, restaurant, cinéma, karaoké, parc et jardin, parc de loisirs, réserve naturelle, centre d'exposition, musée, boutique d'artisanat, bains naturels, thermes, centre de remise en forme, centre de beauté, centre de fitness, ferme Bio

### Environnement

#### • Site :

- Piscine chauffée
- Mer/océan
- Plage de sable
- Plage de rocher
- Calanque, crique
- Piscine publique
- Massif montagneux
- Port de plaisance
- Cale de mise à l'eau pour bateau

#### • Commodités :

- Centre ville
- Arrêt/station de bus
- Location de vélo/VTT
- Location de moto/scooter
- Location de voiture
- Location de bateau
- Location de matériel de plongée
- Boulangerie
- Traiteur <50m
- Petits commerces
- Super marché
- Salon de coiffure
- Cyber café
- Poste
- Banque
- Distributeur automatique de billets
- Pharmacie
- Médecin
- Infirmière
- Hôpital
- Dispensaire



aménagement intérieur



aménagement intérieur



vue depuis la maison

N° annonce 50923

[www.ihacom.lu](http://www.ihacom.lu)



>> LOCATIONS DE VACANCES

Internet  
Holiday  
Ads



Internet  
Holiday  
Ads



DE PARTICULIER A PARTICULIER



cuisine

### Extérieur

- **Cadre extérieur :**  
Potager 10m<sup>2</sup>



coin cuisine

### Intérieur

- **Capacité d'accueil :**  
16 personne(s) - 10 adultes, 6 enfant(s)
- **Superficie habitable :**  
250m<sup>2</sup>
- **Agencement intérieur :**  
10 pièce(s), 7 chambre(s), 8 salle(s) de bain, 7 salle(s) de douche, 8 WC, cuisine commune, dressing, buanderie
- **Couchage - lit(s) :**  
3 lit(s) double(s), 4 lit(s) simple(s), 5 lit(s) escamotable(s) 1pers, 1 lit(s) bébé
- **Confort :**  
T.V., prise antenne t.v., ordinateur, cable/satellite, armoire, placard, penderie, moustiquaire aux fenêtres, rideaux, stores
- **Equipement ménager :**  
Vaisselle/couverts, ustensiles et batterie de cuisine, cafetière, machine à café électrique, grille-pain, presse-agrumes, cuisinière à gaz, four, micro-ondes, hotte aspirante, réfrigérateur, congélateur, lave-vaisselle, lave-linge, aspirateur, fer à repasser, planche à repasser

### Services

- **Linge :**  
Draps (3 fois/semaine), Linge de toilette (7 fois/semaine), Couverture(s) (1 fois/semaine), Couette(s) (1 fois/semaine), Oreiller(s) (3 fois/semaine)
- **Maison :**  
Entretien ménager (7 fois/semaine), Nettoyage de départ
- **Personnel :**  
Personnel de maison, Blanchisserie (7 fois/semaine)
- **Restauration :**  
Petit déjeuner possible en sus (+5€)

### Informations pratiques

- **Informations pratiques**  
Enfants bienvenus  
Couverture téléphonie mobile  
Eau : chaude/froide  
Tension électrique : 220-240V / 50Hz



cuisine

Album photos - 1



vue depuis la maison



aménagement intérieur



aménagement intérieur



cuisine



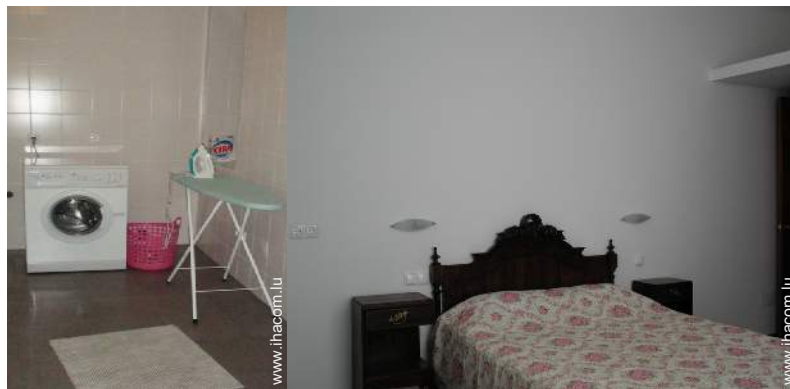
cuisine

Album photos - 2



coin cuisine

petit déjeuner



buanderie

chambre



chambre

chambre



chambre

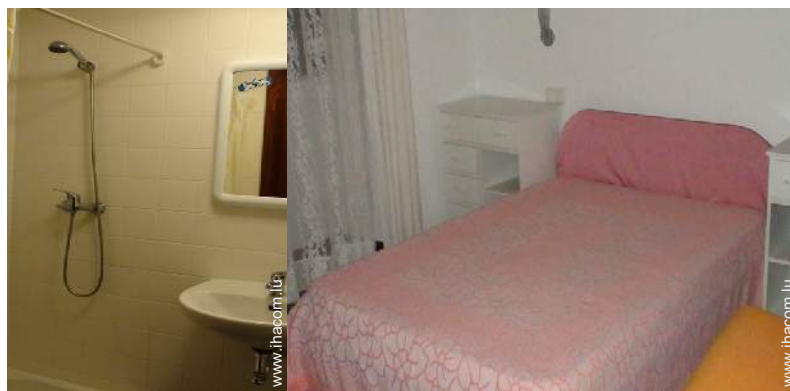
Equipements à disposition

Album photos - 3



chambre

salle(s) de bain



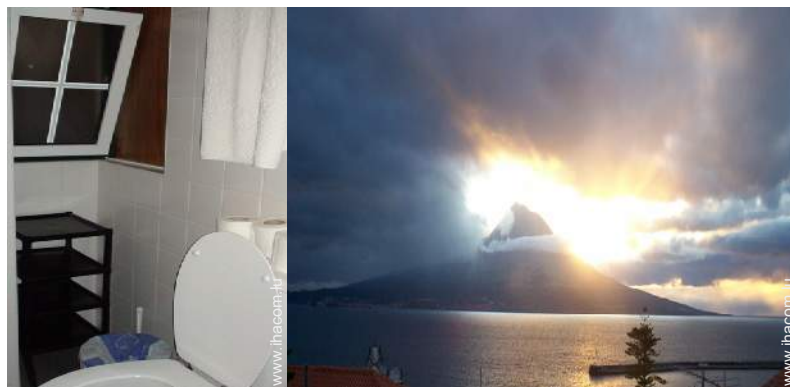
salle(s) de bain

chambre



petite chambre

petite chambre



petite chambre

vue depuis la chambre

### Localisation & Accès



Coordonnées GPS en degrés, minutes, secondes: Latitude 38°32'38.148"N - Longitude 28°37'37.884"O ([Ville](#))

#### Adresse

→ Rua de Santana n°11  
9900 Horta

#### • Aéroport Horta



→ Horta, Île de Faial, Groupe central, Açores  
→ Distance : 10km  
→ Temps : 10'

#### • Gare maritime Horta

→ Horta, Île de Faial, Groupe central, Açores  
→ Distance : 1km  
→ Temps : 5'

- Madalena : Distance : 7,5km
- Lajes do Pico : Distance : 43km
- Velas : Distance : 40km

### Contact

Nom	Mme SIMAS Arnalda
Adresse	Rocha Vermelha de Cima 31-A
Ville	9900-451 PRAIA DO ALMOXARIFE
Pays	Portugal
Tél. Fixe	+351 292949644 (Portugal) De 06:00 AM à 06:00 AM (GMT/UTC)
Tél. Mobile	+351 968031332 (Portugal)
Télécopie	+351 292949644 (Portugal)
Langues parlées	 

Location de vacances  
Île de Faial - Groupe central  
"Casa da Rua de Santana"

8  
[Réserver](#)

Calendrier des disponibilités - à partir de : mai 2012




Mai	Ma	Me	J	V	S	D	L	Ma	Me	J	V	S	D	L	Ma	Me	J	V	S	D	L	Ma	Me	J	V	S	D	L	Ma	Me	J
2012	1	2	3	4	5	6	7	8	9	10	11	12	13	14	15	16	17	18	19	20	21	22	23	24	25	26	27	28	29	30	31

Juin	V	S	D	L	Ma	Me	J	V	S	D	L	Ma	Me	J	V	S	D	L	Ma	Me	J	V	S							
2012	1	2	3	4	5	6	7	8	9	10	11	12	13	14	15	16	17	18	19	20	21	22	23	24	25	26	27	28	29	30
	-	-	-	-	-	-	-	-	-	-	-	-	-	-	-	-	-	-	-	-	-	-	-	-	-	-	-	-	-	

Juil	D	L	Ma	Me	J	V	S	D	L	Ma	Me	J	V	S	D	L	Ma	Me	J	V	S	D	L	Ma							
2012	1	2	3	4	5	6	7	8	9	10	11	12	13	14	15	16	17	18	19	20	21	22	23	24	25	26	27	28	29	30	31
	-	-	-	-	-	-	-	-	-	-	-	-	-	-	-	-	-	-	-	-	-	-	-	-	-	-	-	-	-		

[Mois : Suivant >>](#)

Tarifs de location - Maison de Ville - 16 Personne(s)

Tarifs	Nuit	Week-end	Semaine	2 semaines	Mois
 Basse Saison	25€	40€	140€	-	-
 Haute Saison	40€	70€	240€	-	-
 Spécial fêtes	50€	-	-	-	-

[Réserver](#)

N° annonce 50923

www.ihacom.lu



Internet  
Holiday  
Ads



Internet  
Holiday  
Ads





aménagement intérieur



cuisine



cuisine



vue depuis la maison



aménagement intérieur

### Conditions de réservations

#### • Réservation

- Versement à la réservation : 30% du montant de la location
- Versement du solde : à la remise des clefs

#### • Location

- Charges comprises
- Taxe de séjours incluse
- Forfait ménage départ inclus
- Prévoir supplément pour : - lit(s) supplémentaire(s)

[► Réserver](#)

[► Contacter le propriétaire](#)

Contactez directement les propriétaires

[www.ihacom.lu](http://www.ihacom.lu)

N° annonce

50923

[>> Réserver <<](#)

### Modes de paiement acceptés

- Mandat postal international
- Virement bancaire
- Travellers Cheques
- Espèces

### Contact

Nom	Mme SIMAS Arnalda
Adresse	Rocha Vermelha de Cima 31-A
Ville	9900-451 PRAIA DO ALMOXARIFE
Pays	Portugal
Tél. Fixe	+351 292949644 (Portugal) De 06:00 AM à 06:00 AM (GMT/UTC)
Tél. Mobile	+351 968031332 (Portugal)
Télécopie	+351 292949644 (Portugal)
Langues parlées	

N° annonce 50923

[www.ihacom.lu](http://www.ihacom.lu)



Internet  
Holiday  
Ads



Internet  
Holiday  
Ads

