

# Gîte North Ballachulish "South Ferry View"



Gîte - Cottage, mitoyen(ne), de plain-pied, entrée individuelle, dans un (e) Propriété privée

Cadre : champêtre, marin

Capacité : 7 personne(s)

Chambre(s) : 3

Pièce(s) : 7

North Ballachulish - Highlands

Ecosse

N° annonce 8532

[www.ihacom.lu](http://www.ihacom.lu)



Internet  
Holiday  
Ads



Internet  
Holiday  
Ads



## Gîte



Gîte - Cottage, mitoyen(ne), de plain-pied, entrée individuelle, dans un(e) Propriété privée

- **Idéal pour tout public, famille**
- **Vue** : panoramique, mer/océan, montagne, campagne, forêt, village
- **Cadre** : champêtre, marin
- **Exposition** : Sud

## Les plus

### • Parking :

Parking non couvert : 2 sur le terrain



salon

## Environnement & localisation



Mer



Golf



Pêche

### Loisirs

#### • Loisirs à moins de 20 km / 12 miles :

Ski hors piste, snowboard, baignade, Pédalo, plongée avec tuba, planche à voile, voile, canoë-kayak, golf, chemin de promenade, sentier côtier/forestier, randonnée, escalade, varappe, VTT (itinéraire circuit), excursion en bateau, pêche au gros

#### • Encadrement :

Ecole de voile

#### • Attractions et détente :

Bar/pub, restaurant, cinéma, galerie d'art, boutique d'artisanat, sauna, centre de fitness

### Environnement

#### • Site :

- Mer/océan 50m
- Plage de sable 5km
- Plage de galets 500m
- Plage de rocher 50m
- Piscine publique 10km
- Parcours de golf 9 trous 800m
- Base nautique 800m
- Cascade 2,5km
- Plan d'eau <50m
- Forêt 50m
- Massif montagneux 1km
- Port de plaisance 800m
- Cale de mise à l'eau pour bateau 50m

#### • Commodités :

- Centre village 500m
- Centre ville 10km
- Arrêt/station de bus 100m
- Liaison bus pistes de ski 50m
- Location de vélo/VTT 500m
- Location de voiture 500m
- Location de bateau 500m
- Boulangerie 500m
- Traiteur <50m
- Petits commerces 500m
- Super marché 10km
- Boutiques de luxe et marques 10km
- Salon de coiffure 500m
- Cyber café 500m
- Poste 500m
- Banque 500m
- Distributeur automatique de billets 500m
- Pharmacie 10km
- Médecin 500m
- Infirmière 500m
- Hôpital 10km
- Dispensaire 10km



salle à manger



séjour



salle(s) de bain

### Intérieur

- **Capacité d'accueil :**  
7 personne(s) - 5 adultes, 2 enfant(s)
- **Superficie habitable :**  
40m<sup>2</sup>
- **Agencement intérieur :**  
7 pièce(s), 3 chambre(s), 1 salle(s) de bain, séjour, salon, cuisine indépendante, salle à manger, coin repas, galerie/réception
- **Couchage - lit(s) :**  
1 lit(s) double(s), 3 lit(s) simple(s), 1 lit(s) pliant(s) 1 pers., 1 canapé-lit(s) 1pers, 1 lit(s) bébé, 1 possibilité couchage(s) supplémentaire (s)
- **Confort :**  
Cheminée, T.V., chaine hifi, magnétoscope, lecteur DVD, jeux de société, collection de livres, collection de films, armoire, placard, penderie, radio-réveil, sèche-cheveux, sèche-serviettes chauffant, douche massante, chauffage central, poêle suédois, rideaux, stores, double-vitrage, alarme feu sécurité
- **Equipement ménager :**  
Vaisselle/couverts, ustensiles et batterie de cuisine, bouilloire électrique, grille-pain, grille-viande, cuisinière électrique, four, micro-ondes, hotte aspirante, réfrigérateur, congélateur, machine à glaçon/ice maker, lave-vaisselle, lave-linge, sèche-linge, aspirateur, fer à repasser, planche à repasser

### Extérieur

- **Superficie du terrain :**  
< 100m<sup>2</sup>
- **Cadre extérieur :**  
Terrain clos, jardin 100m<sup>2</sup>, pelouse
- **Equipements extérieurs :**  
Barbecue, table(s) de jardin, chaise(s) de jardin, parasol



lit(s) simple(s)

### Services

- **Linge :**  
Draps, Linge de toilette, Linge de maison, Draps de plage, Couverture(s), Couette(s), Oreiller(s)
- **Maison :**  
Nettoyage de départ, Parking

### Informations pratiques

- **Informations pratiques**  
Enfants bienvenus  
Animaux acceptés  
Location non fumeur, transport personnel souhaitable  
Eau : chaude/froide  
Tension électrique : 220-240V / 50Hz  
Alimentation électrique : secteur



lit(s) simple(s)

Album photos - 1



séjour



salle à manger



salon



salle(s) de bain



lit(s) simple(s)

Album photos - 2



lit(s) simple(s)



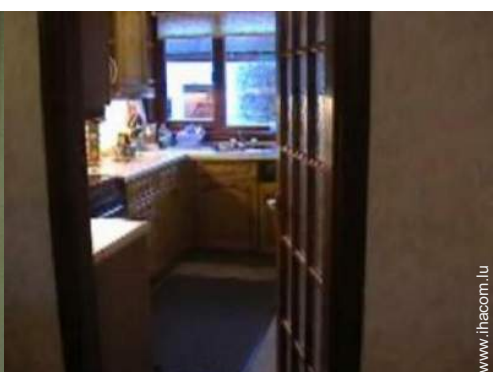
chambre principale



vue depuis la chambre



lit(s) simple(s)



cuisine



vue ouest



vue depuis le jardin/parc



vue est



vue depuis le jardin/parc

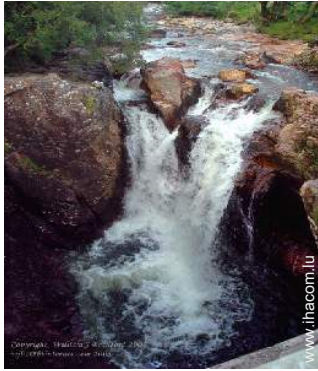


vue mer



vue sur campagne

Album photos - 3



Pêche



vue sur village



vue depuis le jardin/parc



vue panoramique



vue sur montagne



vue sur montagne



vue nord-ouest



vue sur campagne



vue depuis le salon



vue mer



vue panoramique

Gîte  
Highlands - North Ballachulish  
"South Ferry View"

7  
[Réserver](#)

Localisation & Accès



Coordonnées GPS en degrés, minutes, secondes: Latitude 56°41'27"N - Longitude 5°10'54"O ([Hébergement](#))

Adresse

→ South Ferry View  
Old Ferry Road, Onich  
PH33 North Ballachulish

• Gare ferroviaire Fort William

→ Fort William, Highlands, Ecosse  
→ Distance : 20km  
→ Temps : 20'

• Gare routière (bus) Fort William



→ Fort William, Highlands, Ecosse  
→ Distance : 20km  
→ Temps : 20'

• Aéroport Inverness

→ Inverness, Highlands, Ecosse  
→ Distance : 120km  
→ Temps : 1h45'

- Inverness : Distance : 105km
- Oban : Distance : 130km
- Mallaig : Distance : 70km

Contact

Nom	Mme, M. MORRISON Alistair & Christine
Adresse	5 Tait Drive Larbert
Ville	FK5 3EU FALKIRK
Pays	Royaume Uni
Langues parlées	 

N° annonce 8532

[www.ihacom.lu](http://www.ihacom.lu)



Internet  
Holiday  
Ads



Internet  
Holiday  
Ads



Gîte  
Highlands - Ecosse  
"South Ferry View"

8  
[Réserver](#)

Calendrier des disponibilités - à partir de : mai 2012





Mai	Ma	Me	J	V	S	D	L	Ma	Me	J	V	S	D	L	Ma	Me	J	V	S	D	L	Ma	Me	J							
2012	1	2	3	4	5	6	7	8	9	10	11	12	13	14	15	16	17	18	19	20	21	22	23	24	25	26	27	28	29	30	31

Juin	V	S	D	L	Ma	Me	J	V	S	D	L	Ma	Me	J	V	S	D	L	Ma	Me	J	V	S							
2012	1	2	3	4	5	6	7	8	9	10	11	12	13	14	15	16	17	18	19	20	21	22	23	24	25	26	27	28	29	30
	-	-	-	-	-	-	-	-	-	-	-	-	-	-	-	-	-	-	-	-	-	-	-	-	-	-	-	-	-	

Juil	D	L	Ma	Me	J	V	S	D	L	Ma	Me	J	V	S	D	L	Ma	Me	J	V	S	D	L	Ma							
2012	1	2	3	4	5	6	7	8	9	10	11	12	13	14	15	16	17	18	19	20	21	22	23	24	25	26	27	28	29	30	31
	-	-	-	-	-	-	-	-	-	-	-	-	-	-	-	-	-	-	-	-	-	-	-	-	-	-	-	-	-		

[Mois : Suivant >>](#)

Tarifs de location - Gîte - Cottage - 7 Personne(s)

Tarifs	Nuit	Week-end	Semaine	2 semaines	Mois
 Basse Saison	-	187€ * (Samedi)	318€ * (Samedi)	624€ * (Samedi)	1248€ * (Samedi)
 Moyenne Saison	-	187€ * (Samedi)	368€ * (Samedi)	736€ * (Samedi)	1473€ * (Samedi)
 Haute Saison	-	-	543€ * (Samedi)	1086€ * (Samedi)	2172€ * (Samedi)
 Spécial fêtes	-	-	543€ * (Samedi)	1086€ *	-

(Jour d'arrivée)

[Réserver](#)

N° annonce 8532

www.ihacom.lu



Internet  
Holiday  
Ads



Internet  
Holiday  
Ads





salon



salle(s) de bain



lit(s) simple(s)



séjour



salle à manger

### Conditions de réservations

#### • Réservation

- Versement à la réservation : 50€
- Versement du solde :  
2 semaines avant le séjour
- Caution demandée : 50€

### Modes de paiement acceptés

- Virement bancaire • Chèque bancaire

► Réserver

► Contacter le propriétaire

Contactez directement les propriétaires

[www.ihacom.lu](http://www.ihacom.lu)

N° annonce

8532

>> Réserver <<

### Contact

Nom	Mme, M. MORRISON Alistair & Christine
Adresse	5 Tait Drive Larbert
Ville	FK5 3EU FALKIRK
Pays	Royaume Uni
Langues parlées	

\* Taux de conversion à titre indicatif : 100€ = 125.87\$ = 80.11£

N° annonce 8532

[www.ihacom.lu](http://www.ihacom.lu)



Internet  
Holiday  
Ads



Internet  
Holiday  
Ads

