

Location de vacances Egmond aan Zee "Egmond-Vakantiewoningen 2"



Demeure, mitoyen(ne), de plain-pied, entrée individuelle, dans un(e) Propriété privée

Cadre : marin, historique

Capacité : 6 personne(s)

Chambre(s) : 3

Pièce(s) : 1



Meublés de Tourisme (3 étoiles)

Egmond aan Zee - Hollande septentrionale

Pays Bas

Réservation : +31 (0) 206921633 (Pays Bas)

N° annonce 9382

www.ihacom.lu



Internet
Holiday
Ads



Internet
Holiday
Ads



Location de vacances



Demeure, mitoyen(ne), de plain-pied, entrée individuelle, dans un(e) Propriété privée

- **Idéal pour famille, grande famille**
- **Vue** : dégagée, mer/océan, campagne, jardin/parc, village, rue/avenue
- **Cadre** : marin, historique
- **Exposition** : Sud

Les plus

- **Parking** :
Parking couvert : 1 individuel(s) fermé(s)
Parking non couvert : 1 place(s) réservée(s)
- **Avantages** :
4 vélo(s)
- **Equipements bébé** :
Chaise bébé, baignoire bébé, pot bébé, poussette



vue depuis la chambre

Environnement & localisation



Campagne Golf Equitation Pêche



Culture

Loisirs

- **Loisirs à moins de 20 km / 12 miles** :

Patin à glace, baignade, plongée avec tuba, plongée sous-marine, surf, planche à voile, voile, kite surf, canoë-kayak, canyoning, rafting, golf, tennis, squash, centre équitation, chemin de promenade, sentier côtier/forestier, randonnée, VTT (itinéraire circuit), char à voile, cerf-volant, delta plane, excursion en bateau, balade à cheval, mini-golf, skate board (rampe), karting, bowling, pêche, pêche à la ligne

- **Encadrement** :

Ecole de ski, école de voile, école de tennis, école d'équitation

- **Attraits et détente** :

Bar/pub, discothèque, restaurant, cinéma, parc et jardin, parc de loisirs, zoo/parc animalier, réserve naturelle, centre d'exposition, galerie d'art, site historique, musée, théâtre, festival, antiquité & brocante, boutique d'artisanat, hippodrome, sauna, hammam, centre de remise en forme, centre de beauté, centre de fitness, ferme Bio

Environnement

- **Site** :

- Patinoire 10km
- Piscine chauffée 10km
- Mer/océan 500m
- Plage de sable 500m
- Plage de naturisme 1km
- Piscine publique 10km
- Court de tennis public 300m
- Parcours de golf 18 trous 7,5km
- Base aéronautique 40km
- Spot de windsurf 500m
- Spot de surf 500m
- Base nautique 15km
- Rapides sur rivières 800m
- Plan d'eau 7,5km
- Port de plaisance

- **Commodités** :

- Centre village 200m
- Centre ville 10km
- Arrêt/station de bus 200m
- Location de vélo/VTT 200m
- Location de voiture 2km
- Location de matériel de plongée 2km
- Boulangerie 200m
- Traiteur 500m
- Petits commerces 200m
- Super marché 200m
- Boutiques de luxe et marques 200m

- Salon de coiffure 300m
- Cyber café 10km
- Poste 500m
- Banque 200m
- Distributeur automatique de billets 200m
- Pharmacie 200m
- Médecin 200m
- Infirmière 500m
- Hôpital 10km
- Dispensaire 2km



vue depuis la chambre



la maison



grande chambre

Intérieur

- **Capacité d'accueil :**
6 personne(s)
- **Superficie habitable :**
65m²
- **Agencement intérieur :**
1 pièce(s), 3 chambre(s), 1 salle(s) de douche, 1 WC, séjour 22m², salle à manger, coin repas
- **Couchage - lit(s) :**
6 lit(s) simple(s), 2 lit(s) bébé, 1 possibilité couchage(s) supplémentaire(s)
- **Confort :**
T.V., chaîne hifi, lecteur DVD, jeux de société, collection de livres, téléphone, fax, câble/satellite, accès internet, accès internet haut débit, armoire, placard, penderie, chauffage central, rideaux, double-vitrage
- **Equipement ménager :**
Vaisselle/couverts, ustensiles et batterie de cuisine, cafetière, machine à café électrique, bouilloire électrique, grille-pain, presse-agrumes, grille-viande, cuisinière à gaz, four, micro-ondes, hotte aspirante, réfrigérateur, congélateur, lave-linge, aspirateur, fer à repasser, planche à repasser

Extérieur

- **Superficie du terrain :**
200m²
- **Installation extérieure :**
Terrasse 30m², balcon 8m², solarium 20m²
- **Cadre extérieur :**
Cour privée 30m², terrain clos 400m², jardin 200m², jardin paysagé, pelouse 150m², puits/source
- **Equipements extérieurs :**
Barbecue, table(s) de jardin, 8 chaise(s) de jardin, desserte à roulette, parasol, 8 chaise(s) longue(s), bac à sable



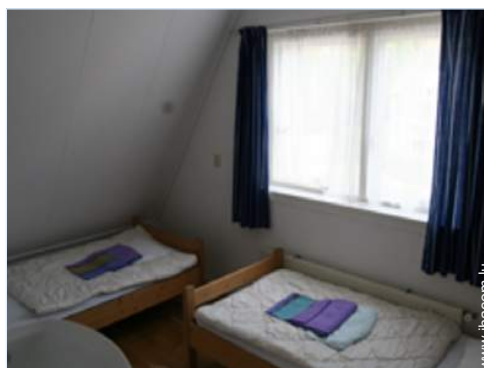
salle(s) de douche

Services

- **Linge :**
Draps, Couverture(s), Couette(s), Oreiller(s)
- **Maison :**
Nettoyage de départ possible en sus (+30€), Parking

Informations pratiques

- **Informations pratiques**
Enfants bienvenus
Animaux refusés
Location non fumeur, couverture téléphonique mobile
Eau : chaude/froide
Tension électrique : 220-240V / 50Hz
Alimentation électrique : secteur
- **Accueil de personne handicapée**
Aménagements pour handicap : moteur, auditif, mental



chambre

Album photos - 1



la maison



vue depuis la chambre



vue depuis la chambre



grande chambre



chambre

Album photos - 2



salle(s) de douche



vue nord



loisirs balnéaires à proximité



plage de sable



loisirs balnéaires à proximité



loisirs nautiques à proximité



excursion en bateau



rafting



surf



loisirs balnéaires à proximité



pêche



Printemps

Album photos - 3



site historique



randonnée



randonnée



vue sur campagne



Printemps



Printemps



vue sur centre village



réserve naturelle



randonnée



Printemps



Hiver



vue sur mer

Localisation & Accès



Coordonnées GPS en degrés, minutes, secondes: Latitude 52°37'7.32"N - Longitude 4°37'51.132"E (Ville)

Adresse

→ Wilhelminastraat 29
1931 BN Egmond aan Zee

• **Autoroute (sortie) Uitgeest**

→ Uitgeest, Hollande septentrionale, Pays Bas
→ Distance : 12km
→ Temps : 15'

- Amsterdam : Distance : 40km
- Alkmaar : Distance : 10km
- Haarlem : Distance : 30km

Contact

Nom	M. GENET Henk
Adresse	Wilhelminastraat 29
Ville	1931 BN EGMOND AAN ZEE
Pays	Pays Bas
Tél. Fixe	+31 (0) 206921633 (Pays Bas) De 07:00 AM à 11:45 PM
Tél. Mobile	+31 (0) 614134994 (Pays Bas)
Télécopie	+31 (0) 207723610 (Pays Bas)

Langues parlées



Location de vacances
Hollande septentrionale - Pays Bas
"Egmond-Vakantiewoningen 2"

8
[Réserver](#)

Calendrier des disponibilités - à partir de : mai 2012

Mai	Ma	Me	J	V	S	D	L	Ma	Me	J	V	S	D	L	Ma	Me	J	V	S	D	L	Ma	Me	J							
2012	1	2	3	4	5	6	7	8	9	10	11	12	13	14	15	16	17	18	19	20	21	22	23	24	25	26	27	28	29	30	31

Juin	V	S	D	L	Ma	Me	J	V	S	D	L	Ma	Me	J	V	S	D	L	Ma	Me	J	V	S							
2012	1	2	3	4	5	6	7	8	9	10	11	12	13	14	15	16	17	18	19	20	21	22	23	24	25	26	27	28	29	30
	-	-	-	-	-	-	-	-	-	-	-	-	-	-	-	-	-	-	-	-	-	-	-	-	-	-	-	-	-	

Juil	D	L	Ma	Me	J	V	S	D	L	Ma	Me	J	V	S	D	L	Ma	Me	J	V	S	D	L	Ma							
2012	1	2	3	4	5	6	7	8	9	10	11	12	13	14	15	16	17	18	19	20	21	22	23	24	25	26	27	28	29	30	31
	-	-	-	-	-	-	-	-	-	-	-	-	-	-	-	-	-	-	-	-	-	-	-	-	-	-	-	-	-		

Réservé
 Moyenne Saison
 Haute Saison

[Mois : Suivant >>](#)

Tarifs de location - Demeure - 6 Personne(s)

Tarifs	Nuit	Week-end	Semaine	2 semaines	Mois
■ Basse Saison	65€ > 3	196€	333€	666€	1328€
■ Moyenne Saison	-	-	300€	1060€ (Samedi)	2120€ (Samedi)
■ Haute Saison	-	-	783€ (Samedi)	1566€ (Samedi)	3132€ (Samedi)
■ Spécial fêtes	-	-	704€ (Samedi)	1408€ (Samedi)	2816€ (Samedi)

(Jour d'arrivée) > Minimum Nuit

[Réserver](#)

N° annonce 9382

www.ihacom.lu



Internet
Holiday
Ads



Internet
Holiday
Ads

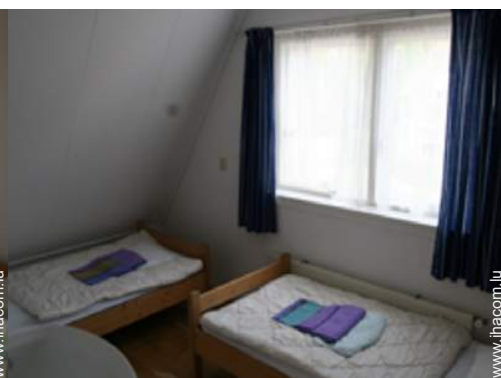




vue depuis la chambre



grande chambre



chambre



la maison



vue depuis la chambre

Conditions de réservations

• Réservation

→ Versement à la réservation :
50% du montant de la location

• Location

→ Charges comprises
→ Taxe de séjour en sus
→ Forfait ménage départ en sus : 30€
→ Prévoir supplément pour :
- lit(s) supplémentaire(s)

► [Réserver](#)

► [Contacter le propriétaire](#)

Modes de paiement acceptés

• Mandat postal international • Virement
bancaire • Espèces

Contactez directement les propriétaires

www.ihacom.lu

N° annonce

9382

>> [Réserver](#) <<

Contact

Nom	M. GENET Henk
Adresse	Wilhelminastraat 29
Ville	1931 BN EGMOND AAN ZEE
Pays	Pays Bas
Tél. Fixe	+31 (0) 206921633 (Pays Bas) De 07:00 AM à 11:45 PM
Tél. Mobile	+31 (0) 614134994 (Pays Bas)
Télécopie	+31 (0) 207723610 (Pays Bas)

Langues parlées



N° annonce 9382

www.ihacom.lu



>> LOCATIONS DE VACANCES

Internet
Holiday
Ads



Internet
Holiday
Ads



DE PARTICULIER A PARTICULIER