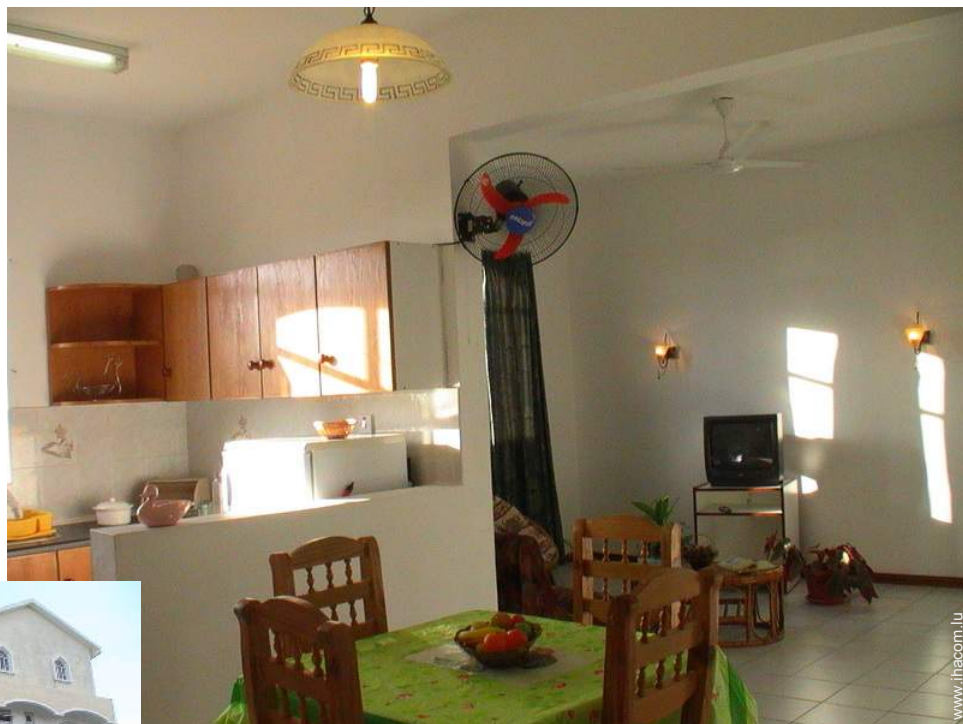


# Location de vacances Mont Choisy "Résidence Impala - The Impala Mauritius"



Appartement au 2ème étage, entrée individuelle, dans un(e) Résidence de standing de 2 étages

Cadre : luxueux, tranquille

Capacité : 2 personne(s)

Chambre(s) : 1

Pièce(s) : 3



Meublés de Tourisme (4 étoiles)  
Naturisme

Mont Choisy - Île Maurice

Maurice

N° annonce 1419

www.ihacom.lu



Internet  
Holiday  
Ads



Internet  
Holiday  
Ads



### Location de vacances



Appartement au 2ème étage, entrée individuelle, dans un(e) Résidence de standing de 2 étages

- **Idéal pour couple, senior(s)**
- **Vue :** panoramique, mer/océan, montagne, campagne, forêt, coucher de soleil exceptionnel
- **Cadre :** luxueux, tranquille
- **Exposition :** Nord-ouest

### Les plus

- **Parking :**  
Parking non couvert : 1 dans la résidence, 2 place(s) réservée(s), 10 sur le terrain
- **Equipements bébé :**  
Chaise bébé



chambre principale

### Environnement & localisation



#### Loisirs

- **Loisirs à moins de 20 km / 12 miles :**  
Baignade, Pédalo, plongée avec tuba, plongée sous-marine, plongée en scaphandre, bouée tractée, ski nautique, jet ski, surf, planche à voile, voile, golf, tennis, centre équitation, chemin de promenade, randonnée, char à voile, parachute ascensionnel, parachutisme, parapente, excursion en bateau, balade à cheval, ATV/Quad, chasse, safari, pêche, pêche au gros, pêche à la ligne
- **Encadrement :**  
Ecole de plongée, école d'équitation
- **Attraits et détente :**  
Bar/pub, discothèque, restaurant, cinéma, parc et jardin, parc de loisirs, zoo/parc animalier, parc marin, réserve naturelle, centre d'exposition, galerie d'art, site historique, musée, théâtre, festival, boutique d'artisanat, casino, hippodrome, centre de remise en forme, centre de beauté, centre de fitness

#### Environnement

- **Site :**
  - Mer/océan 200m
  - Plage de sable 200m
  - Plage de rocher 200m
  - Piscine publique 7,5km
  - Parcours de golf 9 trous 10km
  - Spot de windsurf 40km
  - Spot de surf 200m
  - Base nautique
- **Commodités :**
  - Garderie 3km
  - Centre village 50m
  - Centre ville 2,5km
  - Arrêt/station de bus 800m
  - Location de vélo/VTT 100m
  - Location de moto/scooter 100m
  - Location de voiture <50m
  - Location de matériel de plongée
  - Location linge blanchisserie <50m
  - Boulangerie 100m
  - Petits commerces 50m
  - Super marché 50m
  - Boutiques de luxe et marques 1km
  - Salon de coiffure 200m
  - Cyber café <50m
  - Poste 3km
  - Banque 100m
  - Distributeur automatique de billets 100m
  - Pharmacie 1,5km
  - Médecin 1km
  - Infirmière 5km
  - Hôpital 3km
  - Dispensaire 5km



Résidence de standing



façade



lit(s) queen-size(s)

### Intérieur

- **Capacité d'accueil :**

2 personne(s) - 2 adultes

- **Superficie habitable :**

90m<sup>2</sup>

- **Agencement intérieur :**

3 pièce(s), 1 chambre(s), cabine nuit, 1 salle (s) de bain, 1 salle(s) de douche, 1 WC, séjour 30m<sup>2</sup>, salon 30m<sup>2</sup>, cuisine américaine, salle à manger, coin repas, salon télévision, galerie/réception, bureau, buanderie, patio, véranda

- **Couchage - lit(s) :**

1 lit(s) queen-size(s), 1 canapé-lit(s) 1pers, 1 lit(s) bébé, 2 possibilité couchage(s) supplémentaire(s)

- **Confort :**

T.V., chaîne hifi, lecteur DVD, collection de livres, prise antenne t.v., téléphone, fax, ordinateur, câble/satellite, accès internet, accès internet haut débit, wifi (accès internet sans fil), armoire, placard, penderie, coffre sécurisé, radio-réveil, sèche-cheveux, partiellement climatisé, intégralement climatisé, ventilateur d'appoint, ventilateur mural, rideaux, double-vitrage, alarme vol

- **Equipement ménager :**

Vaisselle/couverts, ustensiles et batterie de cuisine, cafetière, machine à café électrique, bouilloire électrique, grille-pain, robot ménager, appareil à fondue, grille-viande, cuisinière à gaz, cuisinière électrique, plaques de cuisson, four, mini-four, micro-ondes, hotte aspirante, réfrigérateur, congélateur, lave-linge, sèche-linge, aspirateur, fer à repasser, planche à repasser

### Extérieur

- **Superficie du terrain :**

400m<sup>2</sup>

- **Installation extérieure :**

Terrasse 6m<sup>2</sup>, terrasse couverte 6m<sup>2</sup>, terrasse sur toit 50m<sup>2</sup>, balcon 6m<sup>2</sup>

- **Cadre extérieur :**

Terrain clos 600m<sup>2</sup>, jardin 20m<sup>2</sup>, bassin, fontaine

- **Equipements extérieurs :**

Barbecue, barbecue à gaz, table(s) de jardin, chaise(s) de jardin, salon de jardin, 2 chaise(s) longue(s)



salle à manger

### Services

- **Linge :**

Draps (2 fois/semaine), Linge de toilette (2 fois/semaine), Linge de maison (2 fois/semaine), Draps de plage possible en sus (+10€), Couverture(s) (2 fois/semaine), Couette(s) (2 fois/semaine), Oreiller(s) (2 fois/semaine)

- **Maison :**

Entretien ménager (7 fois/semaine), Nettoyage de départ, Gardien/concierge, Parking, Transfert gare aéroport possible en sus (+35 €)

- **Personnel :**

Personnel de maison, Cuisinier/ière(s) possible en sus (+15€), Chauffeur possible en sus (+15€), Blanchisserie possible en sus (2 fois/semaine +25€), Garde d'enfant possible en sus (+15€), Soins de beauté possible en sus (+25€), Massage possible en sus (+25€), Guide possible en sus (+15€)

- **Restauration :**

Petit déjeuner possible en sus (+10€), Préparation repas local possible en sus (7 fois/semaine +15€), Préparation panier pique-nique possible en sus

### Informations pratiques

- **Informations pratiques**

Enfants bienvenus  
Couverture téléphonie mobile  
Eau : chaude/froide  
Tension électrique : 220-240V / 50Hz  
Alimentation électrique : secteur



salon télévision

Album photos - 1



façade



Résidence de standing



chambre principale



lit(s) queen-size(s)



salon télévision

Album photos - 2



salle à manger

cuisine américaine

ustensiles et batterie de cuisine



Equipement ménager

salle(s) de bain

bureau



coffre sécurisé

vue depuis le balcon

Vos hôtes



Pêche

vue depuis la cuisine

Album photos - 3



vue sur coucher de soleil



vue depuis le salon



vue nord-est



vue sur montagne



vue depuis la chambre



vue depuis la chambre



bassin



plage de sable



Présence sur place



jardin

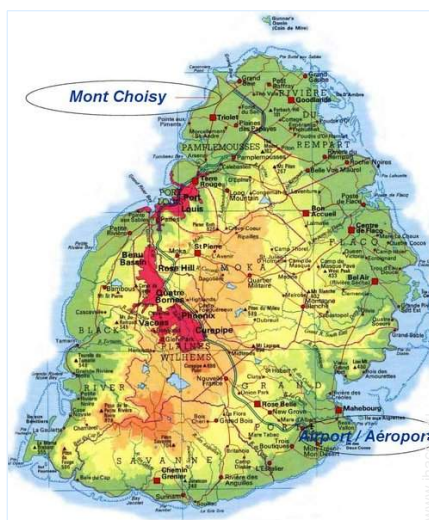


Vos hôtes



Vos hôtes

### Plan d'accès



### Localisation & Accès



Coordonnées GPS en degrés, minutes, secondes: Latitude 20°0'57.6"S - Longitude 57°32'60"E (Ville)

#### Adresse

→ 164 Trou aux Biches

#### • Aéroport Sir Seewoosagur Ramgoolam

→ Plaisance, Île Maurice, Maurice

→ Distance : 40km

→ Temps : 1h15'

#### • Gare maritime Port Louis

→ Port Louis, Île Maurice, Maurice

→ Distance : 20km

→ Temps : 40'

#### • Gare routière (bus) Mon Choisy Trou aux Biches

→ Mont Choisy, Île Maurice, Maurice

→ Distance : 100m

→ Temps : 1h30'

• Grand Baie : Distance : 3km

• Trou aux Biches : Distance : 200m

• Pamplémousses : Distance : 10km

### Contact

Nom  
JHEELAN Daniel & ASHOK  
IMPALAMAURITIUS  
IMPALAILEMAURICE

Adresse  
164 Mon Choisy

Ville  
9999 MON CHOISY

Pays  
Maurice

Tél. Fixe  
+230 26 55 009 (Maurice)

Tél. Mobile  
+230 73 57 327 (Maurice)

Télécopie  
+230 26 56 747 (Maurice)

Langues parlées



Location de vacances  
 Île Maurice - Maurice  
**"Résidence Impala - The Impala Mauritius"**

8  
[Réserver](#)

Calendrier des disponibilités - à partir de : mai 2012




Mai	Ma	Me	J	V	S	D	L	Ma	Me	J	V	S	D	L	Ma	Me	J	V	S	D	L	Ma	Me	J	V	S	D	L	Ma	Me	J
2012	1	2	3	4	5	6	7	8	9	10	11	12	13	14	15	16	17	18	19	20	21	22	23	24	25	26	27	28	29	30	31

Juin	V	S	D	L	Ma	Me	J	V	S	D	L	Ma	Me	J	V	S	D	L	Ma	Me	J	V	S							
2012	1	2	3	4	5	6	7	8	9	10	11	12	13	14	15	16	17	18	19	20	21	22	23	24	25	26	27	28	29	30
	-	-	-	-	-	-	-	-	-	-	-	-	-	-	-	-	-	-	-	-	-	-	-	-	-	-	-	-	-	

Juil	D	L	Ma	Me	J	V	S	D	L	Ma	Me	J	V	S	D	L	Ma	Me	J	V	S	D	L	Ma							
2012	1	2	3	4	5	6	7	8	9	10	11	12	13	14	15	16	17	18	19	20	21	22	23	24	25	26	27	28	29	30	31
	-	-	-	-	-	-	-	-	-	-	-	-	-	-	-	-	-	-	-	-	-	-	-	-	-	-	-	-	-		

[Mois : Suivant >>](#)

Tarifs de location - Appartement - 2 Personne(s)

Tarifs	Nuit	Week-end	Semaine	2 semaines	Mois
 Basse Saison	36€ > 2	72€	252€	500€	1000€
 Moyenne Saison	36€ > 2	72€	252€	500€	1000€
 Haute Saison	36€ > 2	72€	252€	504€	1080€

> Minimum Nuit

[Réserver](#)





chambre principale



lit(s) queen-size(s)



salon télévision



façade



Résidence de standing

### Conditions de réservations

#### • Réservation

- Versement à la réservation : 25% du montant de la location
- Versement du solde : à la remise des clefs
- Caution demandée

#### • Location

- Charges comprises
- Taxe de séjours incluse
- Forfait ménage départ inclus
- Prévoir supplément pour :
  - lit(s) supplémentaire(s)

[▶ Réserver](#)

[▶ Contacter le propriétaire](#)

Contactez directement les propriétaires

### Modes de paiement acceptés

- Mandat postal international
- Virement bancaire
- Espèces

### Contact

Nom **JHEELAN Daniel & ASHOK IMPALAMAURITIUS IMPALAILEMAURICE**

Adresse **164 Mon Choisy**

Ville **9999 MON CHOISY**

Pays **Maurice**

Tél. Fixe **+230 26 55 009 (Maurice)**

Tél. Mobile **+230 73 57 327 (Maurice)**

Télécopie **+230 26 56 747 (Maurice)**

Langues parlées



[www.ihacom.lu](http://www.ihacom.lu)  
N° annonce  
1419  
[>> Réserver <<](#)

N° annonce 1419

[www.ihacom.lu](http://www.ihacom.lu)



Internet  
Holiday  
Ads



Internet  
Holiday  
Ads

