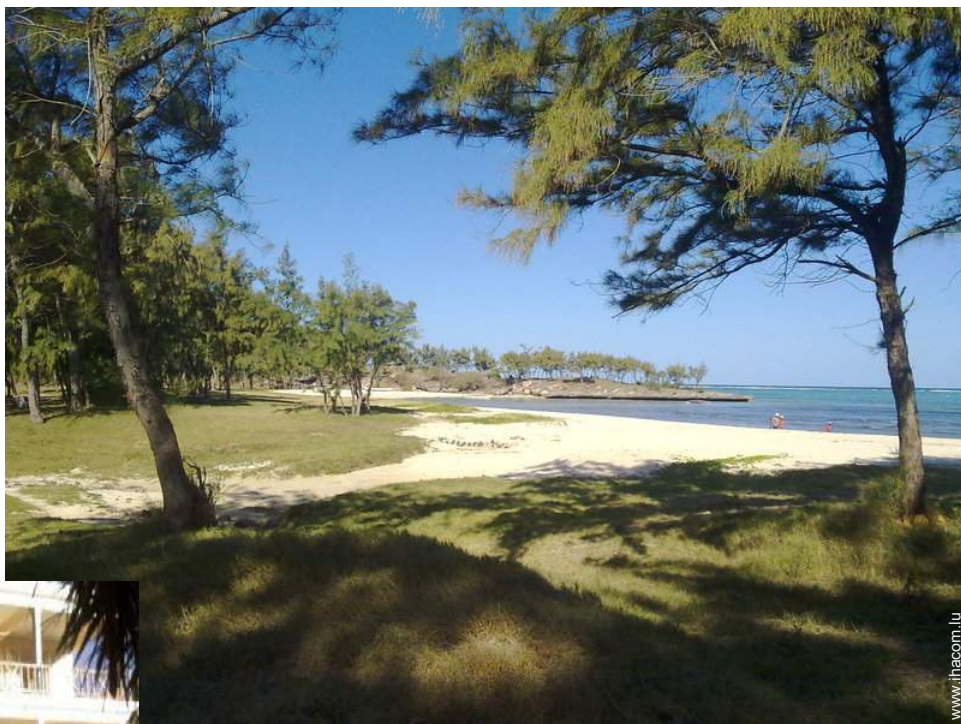


# Location de vacances Baie aux Tortues "Résidence Le pimpin"



Appart'hôtel au rez-de-chaussée,  
entrée individuelle, dans un(e)  
Résidence Hôtelière

Cadre : paradisiaque, calme

Capacité : 4 personne(s)

Chambre(s) : 2

Pièce(s) : 5



Eco-tourisme  
Meublés de Tourisme (1 étoile)

Gravier - Île de Rodrigues

Maurice

N° annonce 10303

www.ihacom.lu



>> LOCATIONS DE VACANCES

Internet  
Holiday  
Ads



Internet  
Holiday  
Ads



DE PARTICULIER A PARTICULIER

## Location de vacances



Appart'hôtel au rez-de-chaussée, entrée individuelle, dans un(e) Résidence Hôtelière

### • Idéal pour couple, famille

• **Vue :** panoramique, dominante, mer/océan, montagne, champs agricoles, village

• **Cadre :** paradisiaque, calme

• **Exposition :** Sud-est

## Les plus

### • Parking :

Parking non couvert : 3 dans la résidence, 2 sur le terrain

### • Avantages :

6 vélo(s), véhicule de tourisme, véhicule 4X4, bateau à moteur, bateau à voile

Privilèges :  
Accès direct plage



vue depuis la terrasse

## Environnement & localisation



Mer



Pêche



Festival



Culture

### Loisirs

#### • Loisirs à moins de 20 km / 12 miles :

Baignade, plongée avec tuba, plongée sous-marine, planche à voile, voile, kite surf, randonnée, VTT (itinéraire circuit), excursion en bateau, pêche, pêche au gros, pêche à la ligne

#### • Encadrement :

Ecole de voile, école de plongée

#### • Attraits et détente :

Parc marin, réserve naturelle, boutique d'artisanat

### Environnement

#### • Site :

- Mer/océan 200m
- Plage de sable 200m
- Calanque, crique 1km
- Spot de windsurf 200m
- Base nautique 200m
- Forêt 4km
- Massif montagneux 2km

#### • Commodités :

- Garderie <50m
- Centre village 100m
- Centre ville 7,5km
- Arrêt/station de bus 100m
- Location de vélo/VTT <50m
- Location de moto/scooter <50m
- Location de voiture <50m
- Location de bateau <50m
- Location de matériel de plongée 1km
- Location linge blanchisserie <50m
- Petits commerces 100m
- Salon de coiffure 4km
- Cyber café 7,5km
- Poste 4km
- Banque 5km
- Distributeur automatique de billets 5km
- Pharmacie 7,5km
- Médecin 5km
- Infirmière 7,5km
- Hôpital 7,5km
- Dispensaire 3km



plage de sable



la maison



vue depuis la terrasse couverte

### Intérieur

- **Capacité d'accueil :**  
4 personne(s) - 4 adultes
- **Superficie habitable :**  
120m<sup>2</sup>
- **Agencement intérieur :**  
5 pièce(s), 2 chambre(s), 2 salle(s) de douche, 2 WC, séjour, salon, cuisine américaine, salle à manger, salon télévision, salon bar
- **Couchage - lit(s) :**  
1 lit(s) double(s), 2 lit(s) simple(s), 1 canapé-lit(s) 1pers, 1 lit(s) bébé
- **Confort :**  
T.V., lecteur DVD, jeux de société, prise antenne t.v., téléphone, câble/satellite, placard, penderie, coffre sécurisé, radio-réveil, partiellement climatisé, rideaux
- **Equipement ménager :**  
Vaisselle/couverts, ustensiles et batterie de cuisine, cafetière, bouilloire électrique, cuisinière à gaz, plaques de cuisson, mini-four, micro-ondes, réfrigérateur, congélateur, machine à glaçon/ice maker, sèche-linge, fer à repasser

### Extérieur

- **Superficie du terrain :**  
400m<sup>2</sup>
- **Installation extérieure :**  
Terrasse 28m<sup>2</sup>, terrasse couverte 28m<sup>2</sup>
- **Cadre extérieur :**  
Cour privée 400m<sup>2</sup>, ruisseau
- **Equipements extérieurs :**  
Douche extérieure



vue depuis la terrasse

### Services

- **Linge :**  
Draps (3 fois/semaine), Couverture(s) (3 fois/semaine), Couette(s), Oreiller(s) (3 fois/semaine)
- **Maison :**  
Entretien ménager (3 fois/semaine), Nettoyage de départ, Parking, Transfert gare aéroport possible en sus (+19€)
- **Personnel :**  
Personnel de maison, Cuisinier/ière(s) possible en sus, Chauffeur possible en sus (+14€), Blanchisserie possible en sus (6 fois/semaine +10€), Garde d'enfant possible en sus, Soins de beauté possible en sus, Massage possible en sus, Guide possible en sus (+14€), Animateur/trice possible en sus
- **Restauration :**  
Petit déjeuner possible en sus (+5€), Table d'hôte possible en sus (4 fois/semaine +13€), Repas barbecue possible en sus (4 fois/semaine +13€), Demi pension possible en sus (+13€), Pension complète possible en sus (+23€), Préparation repas local possible en sus (4 fois/semaine +13€), Préparation panier pique-nique possible en sus (+13€)

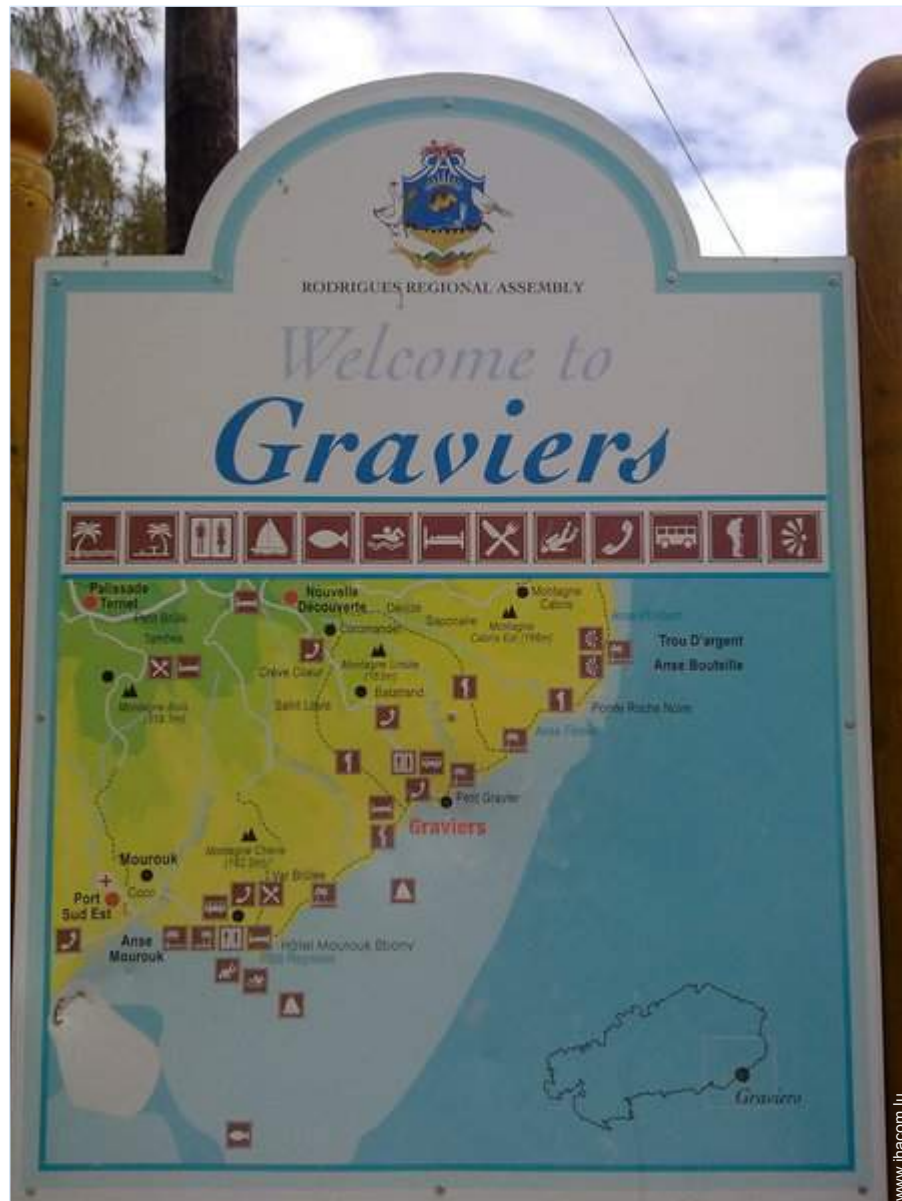
### Informations pratiques

- **Informations pratiques**  
Couverture téléphonique mobile, transport personnel souhaitable  
Eau : chaude/froide  
Tension électrique : 220-240V / 50Hz



vue nord-est

Plan d'agencement



N° annonce 10303

[www.ihacom.lu](http://www.ihacom.lu)



Internet  
Holiday  
Ads



Internet  
Holiday  
Ads



Album photos - 1



la maison



plage de sable



vue depuis la terrasse



vue depuis la terrasse couverte



vue nord-est

N° annonce 10303

[www.ihacom.lu](http://www.ihacom.lu)



>> LOCATIONS DE VACANCES

Internet  
Holiday  
Ads



Internet  
Holiday  
Ads



DE PARTICULIER A PARTICULIER

Album photos - 2



vue depuis la terrasse



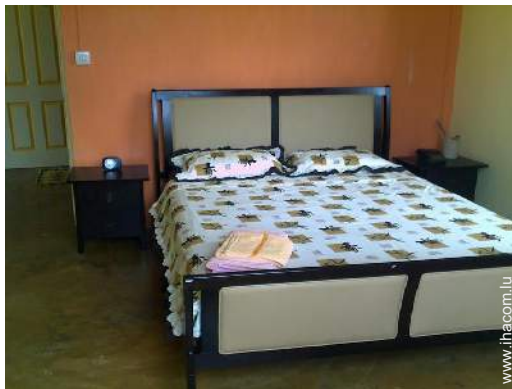
vue depuis la terrasse couverte



la maison



chambre



chambre



chambre



cuisine



salon bar

Album photos - 3



salle(s) de douche



arrêt/station de bus



arrêt/station de bus



petits commerces



petits commerces



loisirs nautiques à proximité



spot de windsurf

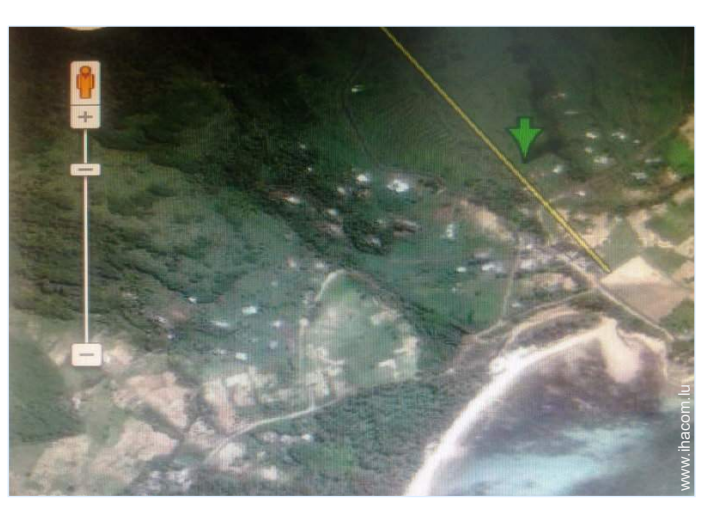
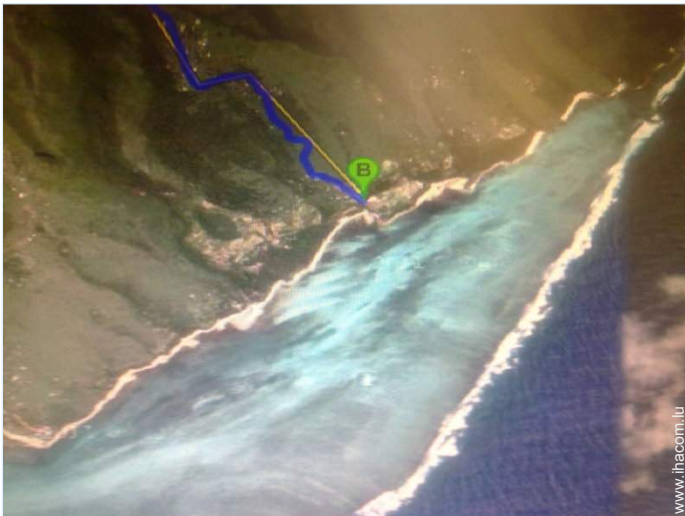
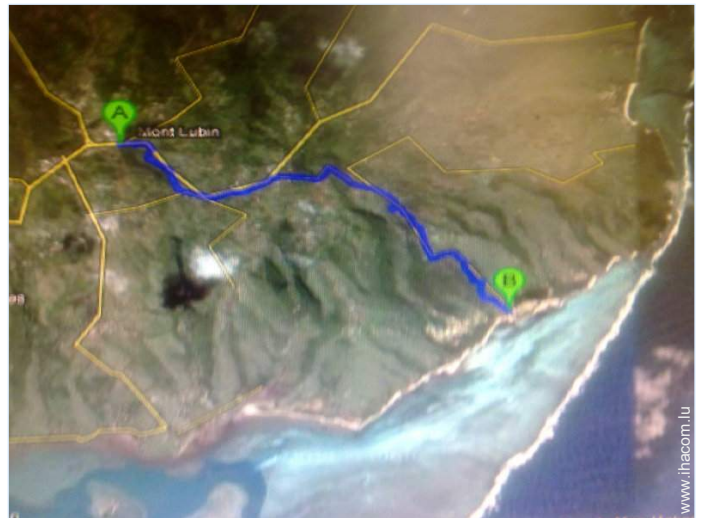
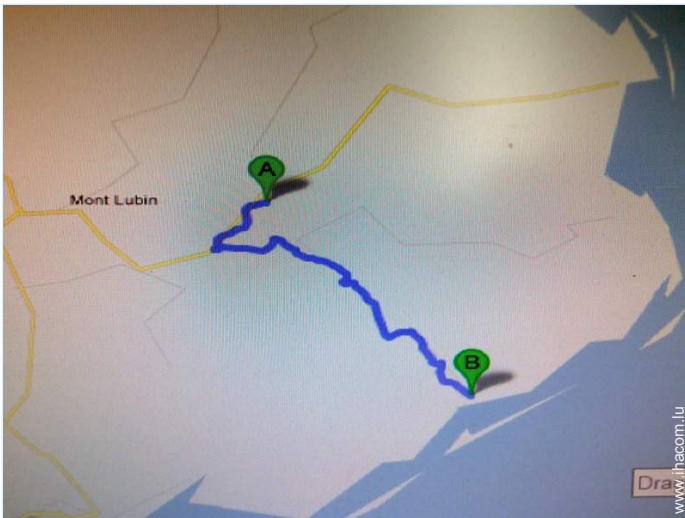
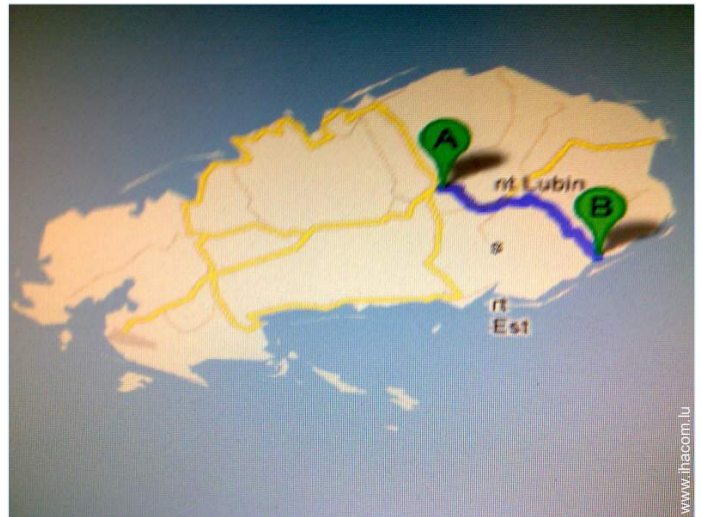
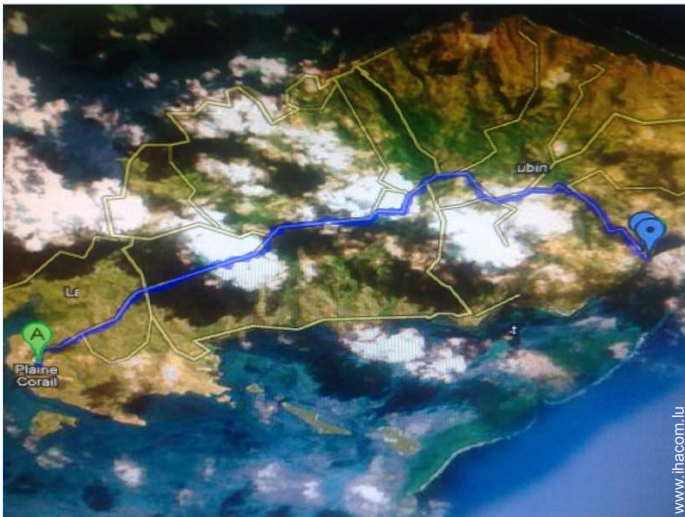


kite surf



kite surf

Plan d'accès



Adresse

N° Gravier

• Aéroport Sir Gaetan Duval

→ Plaine Corail Île de Rodrigues, Maurice

→ Temps : 30'

• Port Mathurin : Distance : 7,5km

• Pointe Coton : Distance : 4km

acom.lu



Internet  
 Holiday  
 Ads



DE PARTICULIER A PARTICULIER

Location de vacances  
Gravier - Baie aux Tortues  
"Résidence Le pimpin"

9

[Réserver](#)

Calendrier des disponibilités - à partir de : mai 2012

Mai	Ma	Me	J	V	S	D	L	Ma	Me	J	V	S	D	L	Ma	Me	J	V	S	D	L	Ma	Me	J	V	S	D	L	Ma	Me	J	
2012	1	2	3	4	5	6	7	8	9	10	11	12	13	14	15	16	17	18	19	20	21	22	23	24	25	26	27	28	29	30	31	

Juin	V	S	D	L	Ma	Me	J	V	S	D	L	Ma	Me	J	V	S	D	L	Ma	Me	J	V	S							
2012	1	2	3	4	5	6	7	8	9	10	11	12	13	14	15	16	17	18	19	20	21	22	23	24	25	26	27	28	29	30
	-	-	-	-	-	-	-	-	-	-	-	-	-	-	-	-	-	-	-	-	-	-	-	-	-	-	-	-	-	-

Juil	D	L	Ma	Me	J	V	S	D	L	Ma	Me	J	V	S	D	L	Ma	Me	J	V	S	D	L	Ma							
2012	1	2	3	4	5	6	7	8	9	10	11	12	13	14	15	16	17	18	19	20	21	22	23	24	25	26	27	28	29	30	31
	-	-	-	-	-	-	-	-	-	-	-	-	-	-	-	-	-	-	-	-	-	-	-	-	-	-	-	-	-	-	

■ Basse Saison      ■ Réservé

[Mois : Suivant >>](#)

Tarifs de location - Appart'hôtel - 4 Personne(s)

Tarifs	Nuit	Week-end	Semaine	2 semaines	Mois
<span style="color: green;">■</span> Basse Saison	35€ ↓ > 3	-	-	-	-
<span style="color: blue;">■</span> Moyenne Saison	40€ > 3	-	-	-	-
<span style="color: red;">■</span> Haute Saison	45€ > 3	-	-	-	-

↓ Tarif dégressif      > Minimum Nuit

[Réserver](#)

N° annonce 10303

www.ihacom.lu



Internet  
Holiday  
Ads



Internet  
Holiday  
Ads





vue depuis la terrasse



vue depuis la terrasse couverte



vue nord-est



la maison



plage de sable

### Conditions de réservations

#### ● Réservation

→ Versement à la réservation :  
30% du montant de la location

### Modes de paiement acceptés

● Virement bancaire ● Espèces

► [Réserver](#)

► [Contacter le propriétaire](#)

Contactez directement les propriétaires

[www.ihacom.lu](http://www.ihacom.lu)

N° annonce

10303

>> [Réserver](#) <<

### Contact

Nom	M. BEGUE Jean Ludovic LUDOVIC TOURS
Adresse	l'île rodrigues
Ville	PORT MATHURIN
Pays	Maurice
Tél. Fixe	+230 8311582 (Maurice)
Tél. Mobile	+230 8770083 (Maurice)
Tél. Mobile2	+230 9800353 (Maurice)

Langues  
parlées

