

Location de vacances de Charme Sivota "Villa Boubouki"



Villa de Charme, individuel(le), de 2 étages, entrée individuelle, dans un(e) Propriété de Charme

Cadre : apaisant, propice au repos

Capacité : **5 personne(s)**

Chambre(s) : **2**

Pièce(s) : **3**

Sivota - Île de Leucade - Îles Ioniennes

Grèce

N° annonce 60912

www.ihacom.lu



>> LOCATIONS DE VACANCES

Internet
Holiday
Ads



Internet
Holiday
Ads



DE PARTICULIER A PARTICULIER

Location de vacances de Charme



Villa de Charme, individuel(le), de 2 étages, entrée individuelle, dans un(e) Propriété de Charme

- **Idéal pour tout public**
- **Vue :** panoramique, dégagée, dominante, mer/océan, piscine, forêt
- **Cadre :** apaisant, propice au repos
- **Exposition :** Sud

Les plus

• Piscine :

Piscine privée, rectangulaire (longueur 9m, largeur 4m), à débordement, système éclairage, accès par escalier, douche extérieure (ouverte du '01 mai' au '31 octobre')

• Parking :

Parking non couvert

• Avantages :

Jacuzzi

• Equipements bébé :

Parc à bébé



vue depuis la piscine

Environnement & localisation



Mer



Pêche

Loisirs

• Loisirs à moins de 20 km / 12 miles :

Baignade, Pédalo, plongée en scaphandre, bouée tractée, ski nautique, jet ski, planche à voile, voile, kite surf, canoë-kayak, tennis, chemin de promenade, VTT (itinéraire circuit), parachute ascensionnel, parapente, excursion en bateau, balade à cheval, bowling, basket-ball, paint ball, pêche

• Encadrement :

Ecole de voile, école de plongée

• Attraites et détente :

Bar/pub, discothèque, restaurant, festival, cave et dégustation de vin, bains naturels, centre de fitness

Environnement

• Site :

- Mer/océan 500m
- Plage de sable 30km
- Plage de galets 500m
- Base nautique 15km
- Cascade 15km
- Port de plaisance 30km

• Commodités :

- Centre village 2,5km
- Centre ville 10km
- Arrêt/station de bus 2,5km
- Location de moto/scooter 2,5km
- Location de voiture 2,5km
- Location de bateau 2,5km
- Location de matériel de plongée 10km
- Boulangerie 2,5km
- Traiteur 2,5km
- Petits commerces 2,5km
- Cyber café 2,5km
- Poste 10km
- Banque 15km
- Distributeur automatique de billets 10km
- Pharmacie 10km
- Médecin 10km
- Hôpital 10km



hamac(s)



pergola



façade

Intérieur

- **Capacité d'accueil :**
5 personne(s) - 4 adultes, 1 enfant(s)
- **Superficie habitable :**
80m²
- **Agencement intérieur :**
3 pièce(s), 2 chambre(s), 1 salle(s) de bain, 1 salle(s) de douche, 2 WC, séjour 20m², coin cuisine, coin repas, coin du feu, buanderie, patio, véranda
- **Couchage - lit(s) :**
1 lit(s) double(s), 3 lit(s) simple(s)
- **Confort :**
T.V., lecteur DVD, câble/satellite, accès internet, wifi (accès internet sans fil), armoire, placard, moustiquaire aux fenêtres, intégralement climatisé, baie vitrée, rideaux, double-vitrage, alarme feu sécurité
- **Equipement ménager :**
Vaisselle/couverts, ustensiles et batterie de cuisine, cafetière, bouilloire électrique, grille-pain, presse-agrumes, grille-viande, cuisinière électrique, plaques de cuisson, four, hotte aspirante, réfrigérateur, congélateur, lave-vaisselle, lave-linge, aspirateur, fer à repasser, planche à repasser

Extérieur

- **Installation extérieure :**
Solarium 60m², pergola 15m²
- **Cadre extérieur :**
Cour privée 80m², jardin paysagé, oliveraie
- **Equipements extérieurs :**
Salon d'été, barbecue, table(s) de jardin, 9 chaise(s) de jardin, 4 chaise(s) longue(s), 1 hamac(s), douche extérieure



coin repas

Services

- **Linge :**
Draps, Linge de toilette
- **Maison :**
Entretien ménager, Nettoyage de départ, Entretien jardin/piscine, Parking

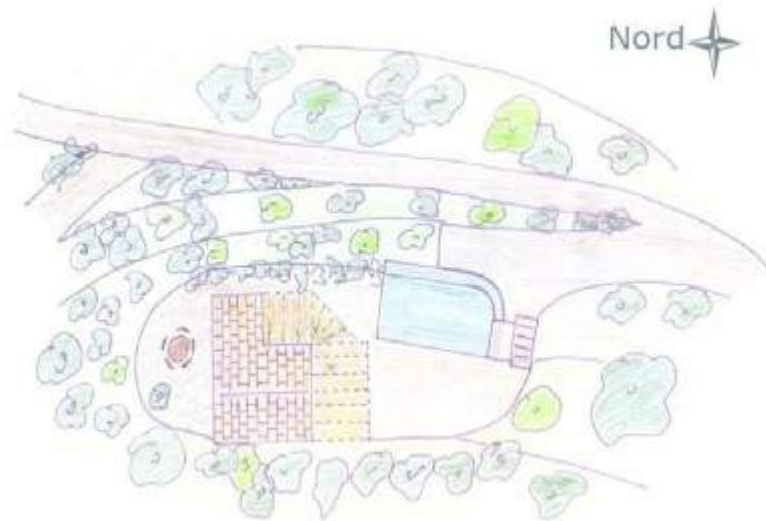
Informations pratiques

- **Informations pratiques**
Enfants bienvenus
Animaux acceptés
Présence sur place : animaux domestiques
Couverture téléphonie mobile
Eau : chaude/froide
Tension électrique : 220V / 60Hz
Alimentation électrique : secteur



piscine privée

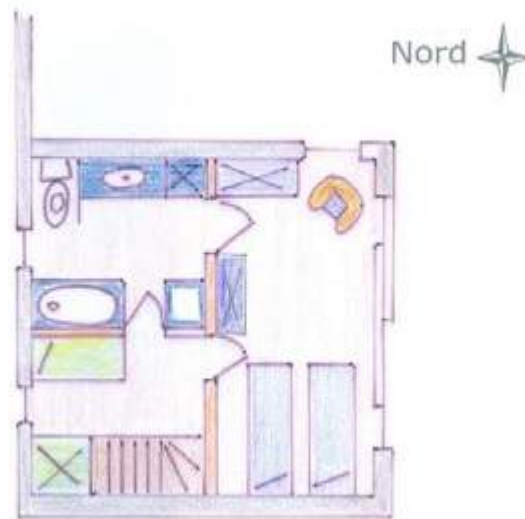
Plan d'agencement



www.ihacom.lu



www.ihacom.lu



www.ihacom.lu

N° annonce 60912

www.ihacom.lu



Internet
Holiday
Ads



Internet
Holiday
Ads



DE PARTICULIER A PARTICULIER

Album photos - 1



pergola



hamac(s)



vue depuis la piscine



façade



piscine privée

Album photos - 2



coin repas



séjour



vue depuis la chambre



vue depuis la chambre



salle(s) de bain



chambre



salle(s) de douche



chambre

Album photos - 3



vue d'ensemble



vue d'ensemble



coin cuisine



solarium



coin cuisine



barbecue



coin nuit



vue sur piscine



vue sur piscine

Localisation & Accès



Coordonnées GPS en degrés, minutes, secondes: Latitude 38°36'33"N - Longitude 20°41'2"E ([Hébergement](#))

Adresse

→ Villas Thalassa
310 82 Sivota

• Aéroport Preveza Aktion

→ Lefkada, Île de Leucade, Îles Ioniennes, Grèce
→ Distance : 50km
→ Temps : 1h15'

• Gare routière (bus) Lefkada

→ Lefkada, Île de Leucade, Îles Ioniennes, Grèce
→ Distance : 30km
→ Temps : 50'

• Gare maritime Igoumenitsa

→ Igoumenitsa, Thesprotie, Épire, Grèce
→ Distance : 140km
→ Temps : 2h

• Vassiliki : Distance : 10km

• Nydri : Distance : 15km

• Lefkada : Distance : 30km

Contact

Nom M. GROSJEAN Sebastien & Mme
KAKLAMANI Anna
VILLAS THALASSA

Adresse Villas Thalassa

Ville 31082 SIVOTA LEFKADA

Pays Grèce

Tél. Mobile +30 6977825556 (Grèce)

Tél. Mobile2 +30 6976405192 (Grèce)

Langues parlées



Location de vacances de Charme
Sivota - Grèce
"Villa Boubouki"

9

[Réserver](#)

Calendrier des disponibilités - à partir de : mai 2012

Mai	Ma	Me	J	V	S	D	L	Ma	Me	J	V	S	D	L	Ma	Me	J	V	S	D	L	Ma	Me	J	V	S	D	L	Ma	Me	J
2012	1	2	3	4	5	6	7	8	9	10	11	12	13	14	15	16	17	18	19	20	21	22	23	24	25	26	27	28	29	30	31

Juin	V	S	D	L	Ma	Me	J	V	S	D	L	Ma	Me	J	V	S	D	L	Ma	Me	J	V	S							
2012	1	2	3	4	5	6	7	8	9	10	11	12	13	14	15	16	17	18	19	20	21	22	23	24	25	26	27	28	29	30
	-	-	-	-	-	-	-	-	-	-	-	-	-	-	-	-	-	-	-	-	-	-	-	-	-	-	-	-	-	-

Juil	D	L	Ma	Me	J	V	S	D	L	Ma	Me	J	V	S	D	L	Ma	Me	J	V	S	D	L	Ma							
2012	1	2	3	4	5	6	7	8	9	10	11	12	13	14	15	16	17	18	19	20	21	22	23	24	25	26	27	28	29	30	31
	-	-	-	-	-	-	-	-	-	-	-	-	-	-	-	-	-	-	-	-	-	-	-	-	-	-	-	-	-	-	

Réservé

[Mois : Suivant >>](#)

Tarifs de location - Villa de Charme - 5 Personne(s)

Tarifs	Nuit	Week-end	Semaine	2 semaines	Mois
<input type="checkbox"/> Basse Saison	-	-	715€ (Dimanche)	1358€ (Dimanche)	-
<input type="checkbox"/> Moyenne Saison	-	-	1530€ (Dimanche)	2907€ (Dimanche)	-
<input type="checkbox"/> Haute Saison	-	-	2035€ (Dimanche)	3865€ (Dimanche)	-

(Jour d'arrivée)

[Réserver](#)

N° annonce 60912

www.ihacom.lu



Internet
Holiday
Ads



Internet
Holiday
Ads





vue depuis la piscine



façade



piscine privée



pergola



hamac(s)

Conditions de réservations

• Réservation

→ Versement à la réservation :
30% du montant de la location
→ Versement du solde :
1 semaine avant le séjour

Modes de paiement acceptés

• Visa/Delta/Electron • Virement bancaire
• MasterCard/EuroCard • American
Express • Chèque bancaire • Chèque de
banque • PayPal • Espèces

► [Réserver](#)

► [Contacter le propriétaire](#)

Contactez directement les propriétaires

www.ihacom.lu

N° annonce

60912

>> [Réserver](#) <<

Contact

Nom M. GROSJEAN Sebastien
& Mme KAKLAMANI Anna
VILLAS THALASSA

Adresse Villas Thalassa

Ville 31082 SIVOTA LEFKADA

Pays Grèce

Tél. Mobile +30 6977825556 (Grèce)

Tél. Mobile2 +30 6976405192 (Grèce)

Langues
parlées

