

Chambres d'hôtes Fare "Fare Maeva"



Séjours à thème
Pêche au gros

Bungalow, individuel(le), de plain-pied, entrée individuelle, dans un(e) Propriété de Charme

Cadre : florissant, paisible

Chambre(s) d'hôtes : 6
Capacité d'accueil : 4 hôtes

- Bungalow "BUNGALOW1"
4 personne(s)
- Chambre "15"
2 personne(s)
- Chambre "14"
2 personne(s)
- Chambre "13"
2 personne(s)
- Chambre "12"
3 personne(s)
- Chambre "11"
2 personne(s)

Fare - Huahine - Îles sous le Vent (Société)
Polynésie française

N° annonce 12162

www.ihacom.lu



Internet
Holiday
Ads



Internet
Holiday
Ads



Chambres d'hôtes



Bungalow, individuel(le), de plain-pied, entrée individuelle, dans un(e) Propriété de Charme

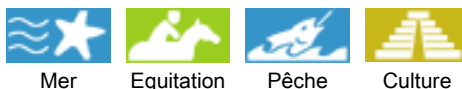
- **Idéal pour tout public, famille**
- **Vue :** mer/océan, piscine, jardin/parc, coucher de soleil exceptionnel
- **Cadre :** florissant, paisible
- **Exposition :** Nord-ouest

Les plus

- **Piscine :**
Piscine privée, originale, système éclairage, accès par escalier, douche extérieure (ouverte du '01 janvier' au '01 janvier')
- **Parking :**
Parking couvert : 9 abri voiture
Parking non couvert : place(s) réservée(s), 10 sur le terrain
- **Avantages :**
10 vélo(s), véhicule de tourisme, véhicule 4X4
- **Equipements bébé :**
Parc à bébé

Privilèges :
Accès direct plage, plage privé

Environnement & localisation



Loisirs

- **Loisirs à moins de 20 km / 12 miles :**

Baignade, plongée avec tuba, plongée sous-marine, jet ski, surf, canoë-kayak, tennis, randonnée, cerf-volant, excursion en bateau, balade à cheval, safari, safari photo, pêche, pêche au gros, pêche à la ligne, pêche sous-marine, terrain de pétanque

- **Encadrement :**

Ecole d'équitation

- **Attraits et détente :**

Bar/pub, restaurant, parc et jardin, site historique, boutique d'artisanat

Environnement

- **Site :**

- Mer/océan <50m
- Plage de sable 2km
- Plage de rocher <50m
- Spot de surf 2,5km

- **Commodités :**

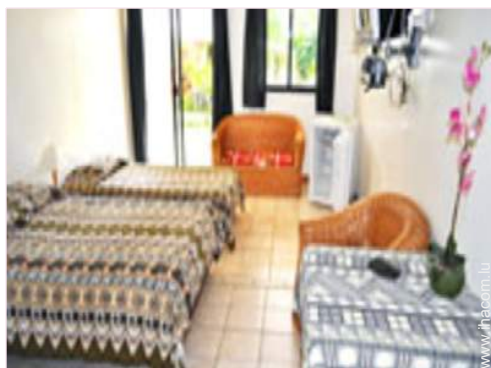
- Centre village 2,5km
- Liaison bus plage 2km
- Location de vélo/VTT <50m
- Location de moto/scooter 2km
- Location de voiture <50m
- Location de bateau 2,5km
- Petits commerces 2,5km
- Super marché 2,5km
- Salon de coiffure 2km
- Poste 2km
- Banque 2,5km
- Distributeur automatique de billets 2,5km
- Pharmacie 2km
- Médecin 2,5km
- Dispensaire 3km



Mer



Propriété de Charme



vue depuis la chambre

Extérieur

- **Installation extérieure à disposition des hôtes :**

Terrasse couverte 3m²

- **Cadre extérieur à disposition des hôtes :**

Terrain clos 5000m², jardin tropical > 1000m²

- **Equipements extérieurs à disposition des hôtes :**

Bar extérieur, table(s) de jardin, 6 chaise(s) longue(s), douche extérieure, WC extérieur

Intérieur

- **Capacité d'accueil :**

4 hôtes, 6 Chambre(s) d'hôtes

- **Agencement intérieur à disposition des hôtes :**

Salon 9m², kitchenette, coin repas

- **Confort intérieur à disposition des hôtes :**

Vaisselle/couverts, coffre sécurisé, moustiquaire aux fenêtres, intégralement climatisé, ventilateur mural

Services

- **Restauration :**

Petit déjeuner possible en sus (+7€), Demi pension possible en sus (+25€), Pension complete possible en sus (+50€), Préparation repas local possible en sus (1 fois/semaine), Préparation panier pique-nique possible en sus (+13€)

- **Linge :**

Draps (7 fois/semaine), Linge de maison (3 fois/semaine), Oreiller(s) (1 fois/semaine)

- **Maison :**

Entretien ménager (2 fois/semaine), Nettoyage de départ, Entretien jardin/piscine (5 fois/semaine), Parking, Transfert gare aéroport possible en sus (+8€)

- **Personnel :**

Cuisinier/ière(s) possible en sus, Chauffeur possible en sus, Blanchisserie possible en sus (5 fois/semaine)

Informations pratiques

- **Informations pratiques**

Enfants bienvenus

Location non fumeur, couverture téléphonie mobile

Eau : chaude/froide

Tension électrique : 220-240V / 50Hz

Alimentation électrique : secteur

- **Accueil de personne handicapée**

Accès fauteuil roulant



vue depuis la terrasse couverte

Bungalow "BUNGALOW1"



4 personne(s) : 2 adultes - 2 enfant(s)

Superficie habitable : 38m²

Idéal pour famille



lit(s) simple(s)

• **Agencement intérieur et commodités :**

1 salle(s) de bain, 1 WC

• **Couchage - lit(s) :**

1 lit(s) queen-size(s), 2 lit(s) simple(s)

• **Vue**

Jardin/parc

• **Exposition**

Nord

• **Confort intérieur et équipements :**

T.V., four, armoire, placard, penderie, réfrigérateur, moustiquaire aux fenêtres, intégralement climatisé, baie vitrée, rideaux

• **Equipements bébé :**

Parc à bébé

• **Extérieur privatif :**

Terrasse couverte 5m², table(s) de jardin, 4 chaise(s) de jardin

Chambre "15"

2 personne(s)



• **Agencement intérieur et commodités :**

1 salle(s) de bain, 1 WC

• **Couchage - lit(s) :**

1 lit(s) double(s), 1 lit(s) simple(s), 1 lit(s) bébé

• **Vue**

Jardin/parc

• **Exposition**

Nord

• **Confort intérieur et équipements :**

T.V., armoire, placard, penderie, réfrigérateur, intégralement climatisé, ventilateur mural, baie vitrée, rideaux

• **Equipements bébé :**

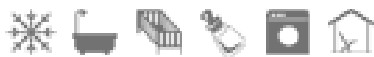
Parc à bébé

• **Extérieur privatif :**

Terrasse couverte 5m², table(s) de jardin, 2 chaise(s) de jardin

Chambre "14"

2 personne(s) : 2 adultes



• **Agencement intérieur et commodités :**

1 salle(s) de bain, 1 WC

• **Couchage - lit(s) :**

1 lit(s) double(s), 1 lit(s) simple(s), 1 lit(s) bébé

• **Vue**

Jardin/parc

• **Exposition**

Nord

• **Confort intérieur et équipements :**

T.V., armoire, placard, penderie, réfrigérateur, lave-linge, intégralement climatisé, ventilateur mural, baie vitrée, fenêtre de toit, rideaux

• **Equipements bébé :**

Parc à bébé

• **Extérieur privatif :**

Terrasse couverte 5m², table(s) de jardin, 2 chaise(s) de jardin

Chambre "13"

2 personne(s)



• **Agencement intérieur et commodités :**

1 salle(s) de bain, 1 WC

• **Couchage - lit(s) :**

1 lit(s) double(s), 1 lit(s) simple(s), 1 lit(s) bébé

• **Vue**

Jardin/parc

• **Exposition**

Nord

• **Confort intérieur et équipements :**

T.V., armoire, placard, penderie, réfrigérateur, intégralement climatisé, fer à repasser, ventilateur mural, baie vitrée, rideaux

• **Equipements bébé :**

Parc à bébé

• **Extérieur privatif :**

Terrasse couverte 5m², table(s) de jardin, 2 chaise(s) de jardin

Chambre "12"

3 personne(s) : 2 adultes - 1 enfant(s)



• **Agencement intérieur et commodités :**

1 salle(s) de bain, 1 WC

• **Couchage - lit(s) :**

1 lit(s) double(s), 1 lit(s) simple(s), 1 lit(s) bébé

• **Vue**

Jardin/parc

• **Exposition**

Nord

• **Confort intérieur et équipements :**

T.V., armoire, placard, penderie, réfrigérateur, intégralement climatisé, ventilateur mural, baie vitrée, rideaux

• **Equipements bébé :**

Parc à bébé

• **Extérieur privatif :**

Terrasse couverte 5m², table(s) de jardin, 2 chaise(s) de jardin

Chambre "11"

2 personne(s)



• **Agencement intérieur et commodités :**

1 salle(s) de bain, 1 WC

• **Couchage - lit(s) :**

1 lit(s) double(s), 1 lit(s) simple(s), 1 lit(s) bébé

• **Vue**

Jardin/parc

• **Exposition**

Nord

• **Confort intérieur et équipements :**

T.V., armoire, penderie, réfrigérateur, intégralement climatisé, baie vitrée, rideaux

• **Equipements bébé :**

Parc à bébé

• **Extérieur privatif :**

Terrasse couverte 4m², table(s) de jardin, 2 chaise(s) de jardin

Album photos - 1



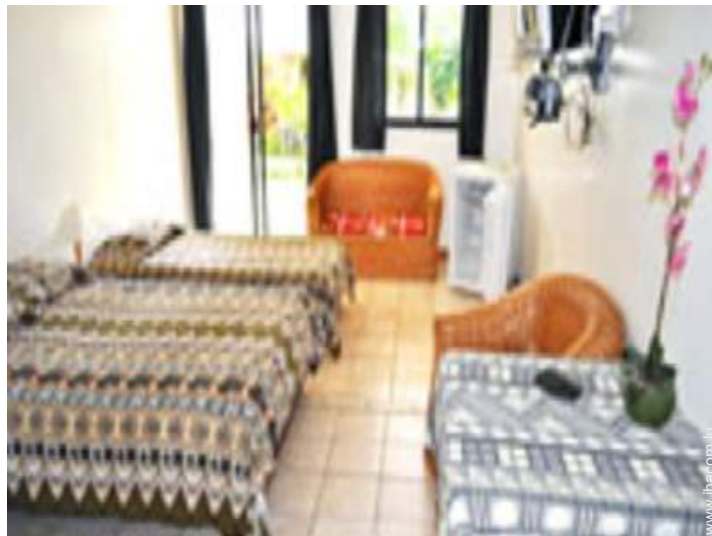
Propriété de Charme



Mer



vue depuis la terrasse couverte



vue depuis la chambre

N° annonce 12162

www.ihacom.lu



Internet
Holiday
Ads



Internet
Holiday
Ads



Séjours à thème

Pêche au gros

Localisation & Accès



Coordonnées GPS en degrés, minutes, secondes: Latitude 16°45'57.6"S - Longitude 150°57'3.6"O ([Ville](#))

Adresse

→ BP 675
98731 Fare

• Aéroport HUAHINE

→ Fare, Huahine, Îles sous le Vent (Société), Polynésie française
→ Distance : 180km
→ Temps : 30'

• Gare maritime FARE

→ Fare, Huahine, Îles sous le Vent (Société), Polynésie française
→ Distance : 180km
→ Temps : 8h

- Maeva : Distance : 2,5km
- Fitii : Distance : 2,5km

Contact

Nom	M. TISSOT Brian PENSION FARE MAEVA
Adresse	BP 675 HUAHINE
Ville	98731 FARE
Pays	Polynésie française
Tél. Fixe	+689 68 75 53 (Polynésie française)
Télécopie	+689 68 70 68 (Polynésie française)
Langues parlées	

Calendrier des disponibilités - à partir de : mai 2012

Mai	Ma	Me	J	V	S	D	L	Ma	Me	J	V	S	D	L	Ma	Me	J	V	S	D	L	Ma	Me	J	V	S	D	L	Ma	Me	J
2012	1	2	3	4	5	6	7	8	9	10	11	12	13	14	15	16	17	18	19	20	21	22	23	24	25	26	27	28	29	30	31
1																															
2																															
3																															
4																															
5																															
6																															

Juin	V	S	D	L	Ma	Me	J	V	S	D	L	Ma	Me	J	V	S	D	L	Ma	Me	J	V	S							
2012	1	2	3	4	5	6	7	8	9	10	11	12	13	14	15	16	17	18	19	20	21	22	23	24	25	26	27	28	29	30
1																														
2																														
3																														
4																														
5																														
6																														

Juil	D	L	Ma	Me	J	V	S	D	L	Ma	Me	J	V	S	D	L	Ma	Me	J	V	S	D	L	Ma							
2012	1	2	3	4	5	6	7	8	9	10	11	12	13	14	15	16	17	18	19	20	21	22	23	24	25	26	27	28	29	30	31
1																															
2																															
3																															
4																															
5																															
6																															

- 1** Chambre "11" - 2 personne(s)
- 2** Chambre "12" - 3 personne(s)
- 3** Chambre "13" - 2 personne(s)
- 4** Chambre "14" - 2 personne(s)
- 5** Chambre "15" - 2 personne(s)
- 6** Bungalow "BUNGALOW1" - 4 personne(s)

Moyenne Saison Haute Saison


















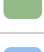


[Mois : Suivant >>](#)


Tarifs de location "Fare Maeva"


Tarifs Chambres d'hôtes		Nuit	Week-end	Semaine	2 semaines	Mois
1 Chambre "11" 2 personne(s)		62€	110€ (Vendredi)	280€ (Lundi)	-	-
		62€ > 2	110€ (Vendredi)	280€ (Lundi)	-	-
		62€ > 2	124€	-	-	-
		42€	84€	-	-	-




Tarifs de location "Fare Maeva"

Tarifs Chambres d'hôtes		Nuit	Week-end	Semaine	2 semaines	Mois
2 Chambre "12" 3 personne(s) (2 adultes - 1 enfant (s))		62€	110€ (Vendredi)	280€ (Lundi)	-	-
		62€ > 2	110€ (Vendredi)	280€ (Lundi)	-	-
		62€ > 2	124€	-	-	-
		42€	84€	-	-	-
3 Chambre "13" 2 personne(s)		62€	110€ (Vendredi)	280€ (Lundi)	-	-
		62€ > 2	110€ (Vendredi)	280€ (Lundi)	-	-
		62€ > 2	124€	-	-	-
		42€	84€	-	-	-
4 Chambre "14" 2 personne(s) (2 adultes)		62€	110€ (Vendredi)	280€ (Lundi)	-	-
		62€ > 2	110€ (Vendredi)	280€ (Lundi)	-	-
		62€ > 2	124€	-	-	-
		42€	84€	-	-	-
5 Chambre "15" 2 personne(s)		62€	110€ (Vendredi)	280€ (Lundi)	-	-
		62€ > 2	110€ (Vendredi)	280€ (Lundi)	-	-
		62€ > 2	124€	-	-	-
		42€	84€	-	-	-
6 Bungalow "BUNGALOW1" 4 personne(s) (2 adultes - 2 enfant(s))		85€ > 2	150€	500€	-	-
		95€ > 2	190€	-	-	-
		106€ > 2	212€	-	-	-
		75€ > 4	-	-	-	-

 Basse Saison

 Moyenne Saison

 Haute Saison

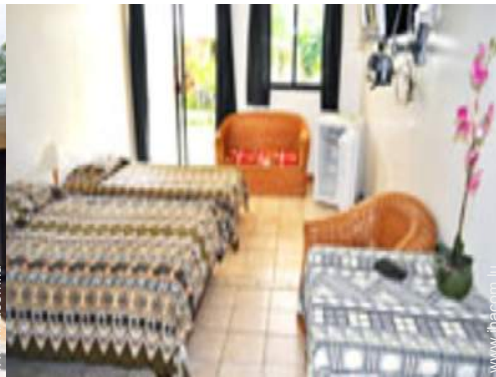
 Spécial fêtes

(Jour d'arrivée) > Minimum Nuit

[Réserver](#)



vue depuis la terrasse couverte



vue depuis la chambre



Propriété de Charme



Mer

Conditions de réservations

• Réservation

→ Caution demandée : 62€

• Location

→ Charges en sus

→ Taxe de séjour en sus

→ Forfait ménage départ inclus

Modes de paiement acceptés

• Visa/Delta/Electron • Virement bancaire
• MasterCard/EuroCard • Chèque bancaire
• Espèces

► [Réserver](#)

► [Contacter le propriétaire](#)

Contactez directement les propriétaires

www.ihacom.lu

N° annonce

12162

>> [Réserver](#) <<

Contact

Nom M. TISSOT Brian
PENSION FARE MAEVA

Adresse BP 675
HUAHINE

Ville 98731 FARE

Pays Polynésie française

Tél. Fixe +689 68 75 53 (Polynésie française)

Télécopie +689 68 70 68 (Polynésie française)

Langues parlées 

N° annonce 12162

www.ihacom.lu



Internet
Holiday
Ads



Internet
Holiday
Ads

