

Location de vacances Märkisch Oderland "Haus H&M"



Habitat traditionnel, individuel(le),
de 2 étages, entrée individuelle, dans
un(e) Propriété privée

Cadre : agréable, historique

Capacité : 16 personne(s)

Chambre(s) : 8



Deutscher Tourismusverband (4 étoiles)

Rehfelde bei Strausberg - Land de Brandebourg

Allemagne

N° annonce 63471

Réservation : +49 (0) 3343571698 (Allemagne)

www.ihacom.lu



Internet
Holiday
Ads



Internet
Holiday
Ads



Location de vacances



Habitat traditionnel, individuel(le), de 2 étages, entrée individuelle, dans un(e) Propriété privée

• **Idéal pour tout public, plusieurs familles**

- **Vue :** campagne, jardin/parc, cour, champs agricoles, prairie, forêt
- **Cadre :** agréable, historique
- **Exposition :** Sud

Les plus

• **Parking :**

Parking couvert : 1 individuel(s) fermé(s)
Parking non couvert : 4 sur le terrain

• **Avantages :**

Sauna, machine(s) de musculation, babyfoot, jeux de fléchettes, 4 vélo(s)

• **Equipements bébé :**

Baignoire bébé, pot bébé



chambre d'ami

Environnement & localisation



Campagne



Pêche

Loisirs

• **Loisirs à moins de 20 km / 12 miles :**

Baignade, Pédalo, canoë-kayak, golf, tennis, squash, centre équitacion, randonnée, escalade, ULM, aérostat, aéronautique (terrain club), planeur (terrain club), balade à cheval, mini-golf, skate board (rampe), terrain d'aéromodélisme, bowling, volley ball, paint ball, chasse, pêche, pêche à la ligne

• **Encadrement :**

Ecole d'équitacion

• **Attraits et détente :**

Bar/pub, restaurant, cinéma, parc et jardin, zoo/parc animalier, réserve naturelle, centre d'exposition, galerie d'art, site historique, musée, théâtre, antiquité & brocante, boutique d'artisanat, hippodrome, bains naturels, sauna, centre de fitness, ferme Bio

Environnement

• **Site :**

- Piscine chauffée 7,5km
- Plage de sable 4km
- Plage de galets 4km
- Piscine publique 7,5km
- Parcours de golf 18 trous 10km
- Base aéronautique 7,5km
- Lac 4km
- Forêt 1km

• **Commodités :**

- Centre village 300m
- Arrêt/station de bus <50m
- Location de vélo/VTT <50m
- Location de voiture 7,5km
- Location de bateau 20km
- Location linge blanchisserie 7,5km
- Boulangerie 300m
- Petits commerces 300m
- Super marché 200m
- Salon de coiffure <50m
- Poste 100m
- Banque <50m
- Distributeur automatique de billets <50m
- Pharmacie 300m
- Médecin 300m
- Hôpital 7,5km



grande chambre



Votre hôte



l'appartement

Intérieur

- **Capacité d'accueil :**
16 personne(s) - 16 adultes
- **Superficie habitable :**
45m²
- **Agencement intérieur :**
8 chambre(s), cabine nuit, 5 salle(s) de bain, 1 WC, séjour 14m², cuisine américaine, coin repas, salon bar, buanderie, cellier, patio
- **Couchage - lit(s) :**
8 lit(s) double(s), 1 lit(s) simple(s), 1 lit(s) bébé
- **Confort :**
T.V., chaine hifi, magnétoscope, lecteur DVD, jeux de société, collection de livres, fax, cable/satellite, accès internet, wifi (accès internet sans fil), armoire, placard, penderie, coffre sécurisé, sèche-cheveux, moustiquaire aux fenêtres, ventilateur d'appoint, chauffage central, rideaux, stores, double-vitrage, alarme feu sécurité, portail télécommandé
- **Equipement ménager :**
Vaisselle/couverts, ustensiles et batterie de cuisine, machine à café électrique, bouilloire électrique, grille-pain, presse-agrumes, appareil à raclette, plaques de cuisson, micro-ondes, réfrigérateur, lave-linge, sèche-linge, aspirateur, fer à repasser, planche à repasser

Extérieur

- **Superficie du terrain :**
2000m²
- **Installation extérieure :**
Terrasse couverte 40m², solarium 45m², kiosque, abri de jardin
- **Cadre extérieur :**
Cour privée > 1000m², terrain clos 2000m², jardin 400m², pelouse 200m²
- **Equipements extérieurs :**
Barbecue, table(s) de jardin, 18 chaise(s) de jardin, tonnelle, parasol, 4 transat(s), balancelle, balançoire, portique enfant, bac à sable, douche extérieure



chambre d'ami

Services

- **Linge :**
Draps (1 fois/semaine), Linge de toilette (1 fois/semaine), Draps de plage possible en sus (+2€), Couverture(s), Couette(s)
- **Maison :**
Nettoyage de départ possible en sus (+20€), Parking, Transfert gare aéroport possible en sus
- **Personnel :**
Massage possible en sus, Guide possible en sus
- **Restauration :**
Petit déjeuner possible en sus (+6€), Repas barbecue possible en sus, Préparation panier pique-nique possible en sus (+6€)

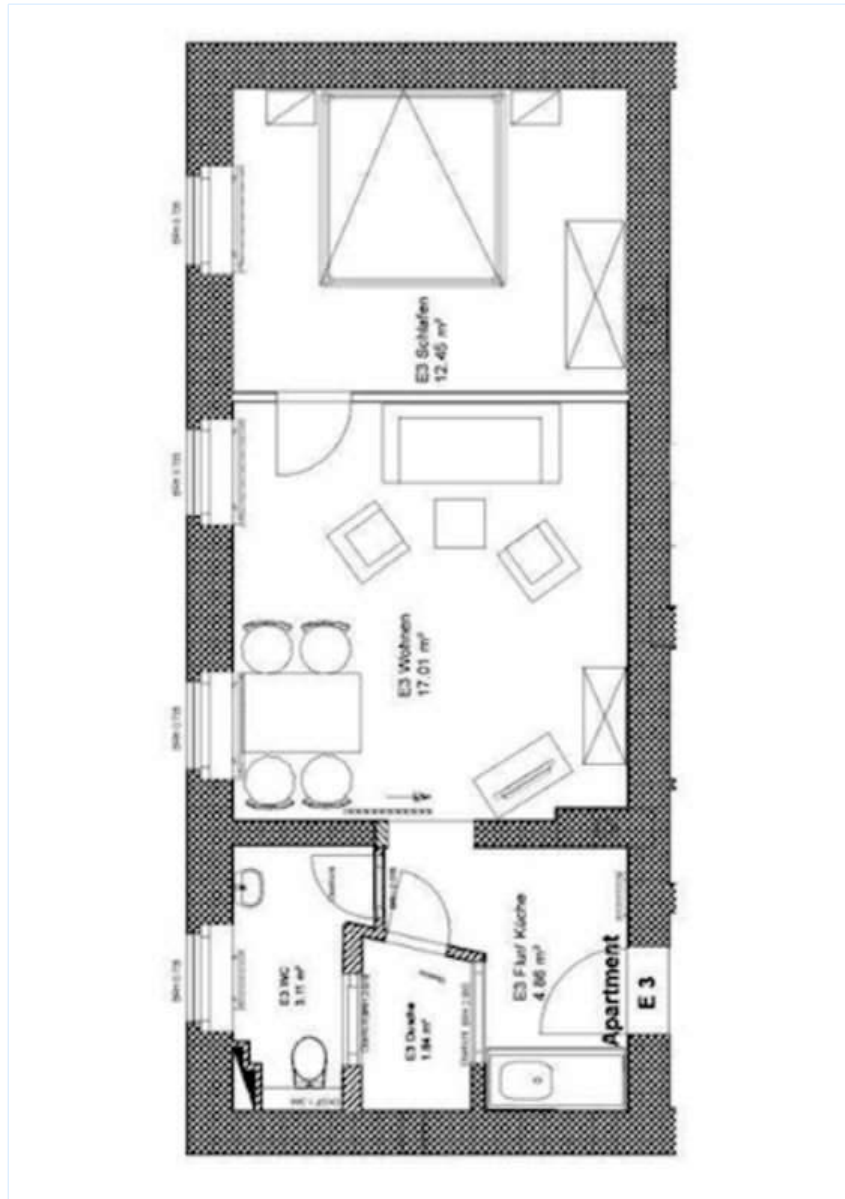
Informations pratiques

- **Informations pratiques**
Enfants bienvenus
Animaux acceptés
Présence sur place : animaux domestiques
Location non fumeur, couverture téléphonie mobile
Eau : chaude/froide
Tension électrique : 220-240V / 50Hz
Alimentation électrique : secteur



l'appartement

Plan d'agencement



www.ihacom.lu

Album photos - 1



Votre hôte



grande chambre



chambre d'ami



l'appartement



l'appartement

Album photos - 2



chambre d'ami



chambre d'ami



chambre d'ami



salon bar



salon bar



sauna



sauna



vue est



vue est



vue ouest

Album photos - 3



vue ouest



cuisine



Hiver



vue sur campagne



Les animaux de la maison



Les animaux de la maison



Hiver



aménagement extérieur



parc et jardin



barbecue



loisirs balnéaires à proximité

Localisation & Accès



Coordonnées GPS en degrés, minutes, secondes: Latitude 52°31'43"N - Longitude 13°55'29"E ([Hébergement](#))

Adresse

→ Bahnhofstrasse 26
15345 Rehfelde bei Strausberg

• Autoroute (sortie) A10

→ Rüdersdorf bei Berlin, Land de Brandebourg, Allemagne
→ Distance : 10km
→ Temps : 20'

• Aéroport Berlin Schönefeld

→ Berlin, Land de Berlin, Allemagne
→ Distance : 40km
→ Temps : 50'

• Gare ferroviaire Rehfelde

→ Rehfelde bei Strausberg, Land de Brandebourg, Allemagne
→ Distance : 200m
→ Temps : 5'

- Strausberg : Distance : 12km
- Berlin : Distance : 32km
- Potsdam : Distance : 55km

Contact

Nom	Mme MORA Heidrun & M. MORA Michael Haus H&M
Adresse	Bahnhofstrasse 26
Ville	15345 REHFELDE
Pays	Allemagne
Tél. Fixe	+49 (0) 3343571698 (Allemagne) De 07:00 AM à 10:00 PM (GMT/UTC)
Tél. Mobile	+49 (0) 1717132995 (Allemagne)
Tél. Mobile2	+49 (0) 1639606988 (Allemagne)
Télécopie	+49 (0) 3343571692 (Allemagne)
Langues parlées	

Calendrier des disponibilités - à partir de : mai 2012




Mai	Ma	Me	J	V	S	D	L	Ma	Me	J	V	S	D	L	Ma	Me	J	V	S	D	L	Ma	Me	J	V	S	D	L	Ma	Me	J
2012	1	2	3	4	5	6	7	8	9	10	11	12	13	14	15	16	17	18	19	20	21	22	23	24	25	26	27	28	29	30	31

Juin	V	S	D	L	Ma	Me	J	V	S	D	L	Ma	Me	J	V	S	D	L	Ma	Me	J	V	S							
2012	1	2	3	4	5	6	7	8	9	10	11	12	13	14	15	16	17	18	19	20	21	22	23	24	25	26	27	28	29	30
	-	-	-	-	-	-	-	-	-	-	-	-	-	-	-	-	-	-	-	-	-	-	-	-	-	-	-	-	-	

Juil	D	L	Ma	Me	J	V	S	D	L	Ma	Me	J	V	S	D	L	Ma	Me	J	V	S	D	L	Ma							
2012	1	2	3	4	5	6	7	8	9	10	11	12	13	14	15	16	17	18	19	20	21	22	23	24	25	26	27	28	29	30	31
	-	-	-	-	-	-	-	-	-	-	-	-	-	-	-	-	-	-	-	-	-	-	-	-	-	-	-	-	-		

[Mois : Suivant >>](#)

Tarifs de location - Habitat traditionnel - 16 Personne(s)

Tarifs	Nuit	Week-end	Semaine	2 semaines	Mois
 Basse Saison	45€	105€ (Samedi)	325€	625€	-
 Spécial fêtes	-	-	350€	-	-
 Période promotionnelle	-	-	325€	-	-

(Jour d'arrivée)

[Réserver](#)



chambre d'ami



l'appartement



l'appartement



Votre hôte



grande chambre

Conditions de réservations

• Réservation

→ Versement à la réservation :
70% du montant de la location
→ Versement du solde :
à la remise des clefs

• Location

→ Charges comprises
→ Forfait ménage départ en sus : 20€
→ Prévoir supplément pour :
- animaux
- lit(s) supplémentaire(s)
- hammam, sauna
- bois de chauffage

Modes de paiement acceptés

• Virement bancaire • Espèces

► [Réserver](#)

► [Contacter le propriétaire](#)

[Contactez directement les propriétaires](#)


www.ihacom.lu

N° annonce

63471

>> [Réserver](#) <<

Contact

Nom	Mme MORA Heidrun & M. MORA Michael Haus H&M
Adresse	Bahnhofstrasse 26
Ville	15345 REHFELDE
Pays	Allemagne
Tél. Fixe	+49 (0) 3343571698 (Allemagne) De 07:00 AM à 10:00 PM (GMT/UTC)
Tél. Mobile	+49 (0) 1717132995 (Allemagne)
Tél. Mobile2	+49 (0) 1639606988 (Allemagne)
Télécopie	+49 (0) 3343571692 (Allemagne)
Langues parlées	

N° annonce 63471

www.ihacom.lu



>> LOCATIONS DE VACANCES

Internet
Holiday
Ads



Internet
Holiday
Ads



DE PARTICULIER A PARTICULIER