

Location de vacances de Prestige Région de Zell am See - Kaprun "Cityapartment Schmittenstrasse"



Appartement de Prestige au 1er étage, entrée commune, dans un(e) Résidence de standing de 1 étage

Cadre : pied des pistes, calme

Capacité : 6 personne(s)

Chambre(s) : 2

Pièce(s) : 3

Zell am See - Land de Salzbourg

Autriche

Réservation : +43 (0) 6803111105 (Autriche)

N° annonce 50427

www.ihacom.lu



Internet
Holiday
Ads



Internet
Holiday
Ads



Location de vacances de Prestige



Appartement de Prestige au 1er étage, entrée commune, dans un(e) Résidence de standing de 1 étage

- **Idéal pour tout public, famille**
- **Vue** : dégagée, sans vis à vis, montagne, jardin/parc, prairie, forêt
- **Cadre** : pied des pistes, calme
- **Exposition** : Sud

Les plus

- **Parking** :
Parking non couvert : 1 sur le terrain
- **Avantages** :
Local à ski
- **Equipements bébé** :
Chaise bébé

Privilèges :
Piste/aérodrome privé



grande chambre

Environnement & localisation



Loisirs

- **Loisirs à moins de 20 km / 12 miles** :

Ski alpin, ski de fond, ski de randonnée, snowboard, luge (piste), patin à glace, baignade, Pédalo, bouée tractée, ski nautique, planche à voile, voile, canoë-kayak, canyoning, golf, tennis, squash, centre équitation, chemin de promenade, sentier côtier/forestier, randonnée, escalade, varappe, VTT (itinéraire circuit), excursion en bateau, balade en calèche, balade à cheval, mini-golf, volley ball, pêche

- **Encadrement** :

Ecole de ski, jardin de ski enfant, école de voile, école d'équitation

- **Attraits et détente** :

Bar/pub, discothèque, restaurant, parc et jardin, zoo/parc animalier, parc marin, centre d'exposition, antiquité & brocante, boutique d'artisanat, sauna, centre de fitness

Environnement

- **Site** :

- Pistes de ski <50m
- Remontées mécaniques <50m
- Patinoire 800m
- Piscine chauffée 800m
- Piscine publique 800m
- Court de tennis public 2km
- Parcours de golf 18 trous 4km
- Base aéronautique 4km
- Spot de windsurf 800m
- Base nautique 800m
- Lac 800m
- Forêt 100m
- Massif montagneux 1km

- **Commodités** :

- Centre ville 200m
- Arrêt/station de bus <50m
- Liaison bus pistes de ski <50m
- Location de vélo/VTT
- Location de voiture
- Location de bateau 800m
- Location de matériel de ski <50m
- Location linge blanchisserie
- Boulangerie 200m
- Traiteur 300m
- Petits commerces 200m
- Super marché 200m
- Boutiques de luxe et marques 300m
- Poste 200m
- Banque 300m
- Distributeur automatique de billets 300m
- Pharmacie 300m

- Médecin 300m
- Hôpital



séjour



coin repas



chambre enfant

Extérieur

- **Installation extérieure :**
Terrasse couverte 11m²
- **Cadre extérieur :**
Terrain clos, jardin, pelouse
- **Equipements extérieurs :**
2 chaise(s) de jardin



douche massante

Intérieur

- **Capacité d'accueil :**
6 personne(s)
- **Superficie habitable :**
65m²
- **Agencement intérieur :**
3 pièce(s), 2 chambre(s), cabine nuit, 1 salle (s) de bain, 1 WC, séjour 20m², cuisine indépendante, coin repas, cellier, patio, loggia
- **Couchage - lit(s) :**
2 lit(s) double(s), 1 canapé-lit(s) 2 pers, 1 lit (s) bébé
- **Confort :**
Ascenseur, T.V., home cinéma, chaine hifi, lecteur DVD, collection de films, prise antenne t.v., cable/satellite, armoire, placard, penderie, radio-réveil, sèche-cheveux, douche massante, chauffage central, rideaux, double-vitrage, interphone
- **Equipement ménager :**
Vaisselle/couverts, ustensiles et batterie de cuisine, machine à café électrique, bouilloire électrique, grille-pain, cuisinière électrique, plaques de cuisson, four, micro-ondes, hotte aspirante, réfrigérateur, lave-vaisselle, lave-linge, sèche-linge, aspirateur, fer à repasser, planche à repasser

Services

- **Linge :**
Draps, Linge de toilette, Linge de maison, Couverture(s), Couette(s), Oreiller(s)
- **Maison :**
Nettoyage de départ possible en sus (+65€), Déneigement, Parking

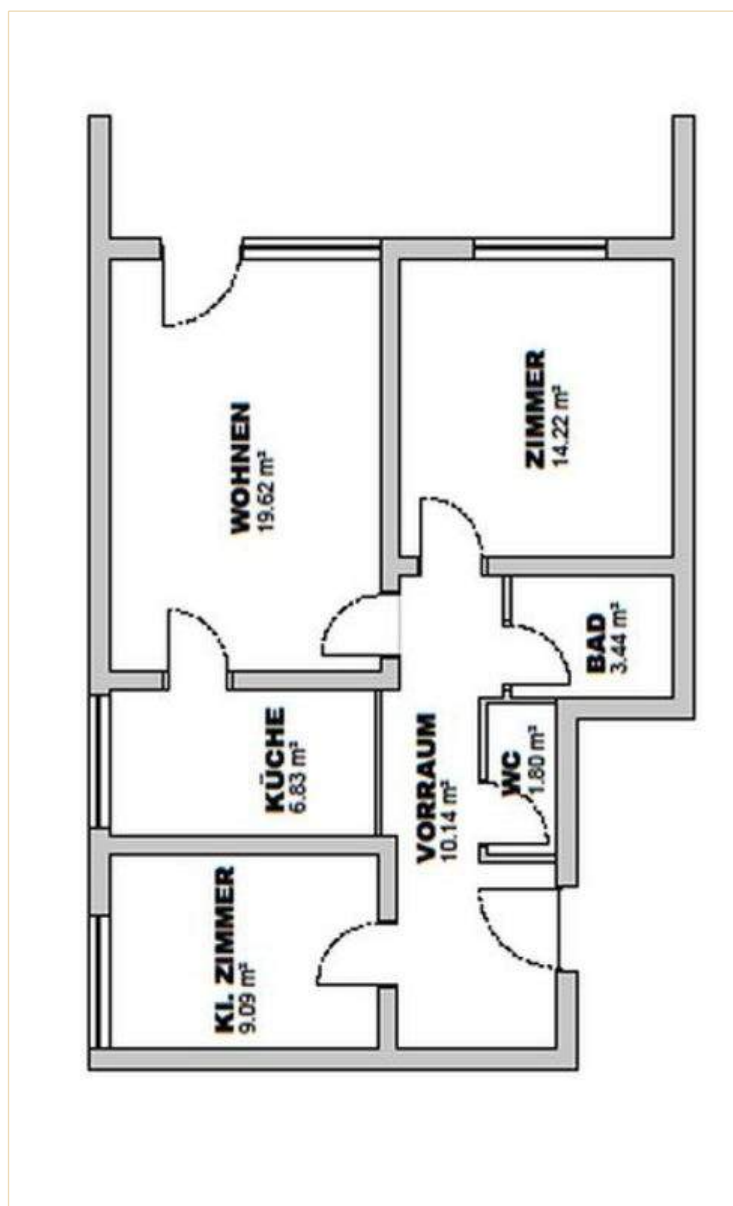
Informations pratiques

- **Informations pratiques**
Location non fumeur, couverture téléphonie mobile
Eau : chaude/froide
Tension électrique : 220-240V / 50Hz
Alimentation électrique : secteur



penderie

Plan d'agencement



www.ihacom.lu

N° annonce 50427

www.ihacom.lu



Internet
Holiday
Ads



Internet
Holiday
Ads



Album photos - 1



coin repas



séjour



grande chambre



chambre enfant



penderie

Album photos - 2



douche massante

salle(s) de bain



cuisine

la maison



baignade

excursion en bateau



chemin de promenade

Culture

Album photos - 3



restaurant



randonnée



Ville



remontées mécaniques



loisirs à proximité



pistes de ski

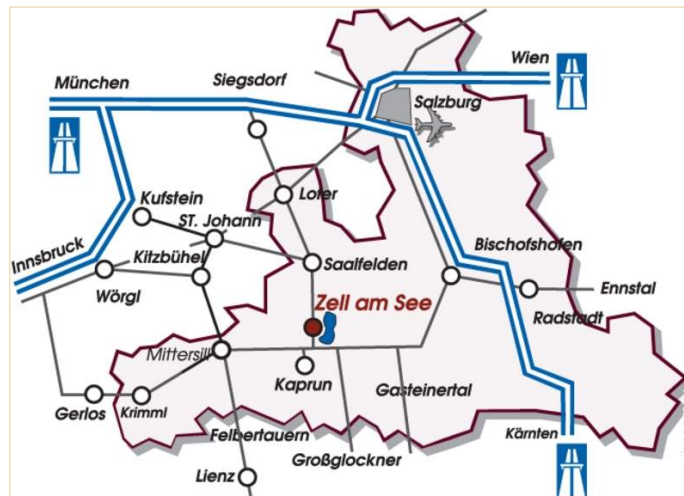


Hiver



Hiver

Plan d'accès



Localisation & Accès



Coordonnées GPS en degrés, minutes, secondes: Latitude 47°19'26"N - Longitude 12°47'37"E ([Hébergement](#))

Adresse

→ Schmittenstraße 9
5700 Zell am See

• **Autoroute (sortie) Salzburg Richtung Lofen**

→ Salzburg, Land de Salzbourg, Autriche
→ Temps : 1h

• **Gare ferroviaire Zell am See**

→ Zell am See, Land de Salzbourg, Autriche
→ Distance : 800m
→ Temps : 10'

• Saalbach Hinterglemm : Distance : 19km

• Bad Gastein : Distance : 48km

• Kitzbühel : Distance : 49km

Contact

Nom	Mme, M. THON S CITYAPARTMENTS THON
Adresse	Klanggasse 7/3/5
Ville	1020 WIEN
Pays	Autriche
Tél. Mobile	+43 (0) 6803111105 (Autriche)
Langues parlées	 

Location de vacances de Prestige
Zell am See - Région de Zell am See - Kaprun
"Cityapartment Schmittenstraße"

9

[Réserver](#)

Calendrier des disponibilités - à partir de : mai 2012

Mai	Ma	Me	J	V	S	D	L	Ma	Me	J	V	S	D	L	Ma	Me	J	V	S	D	L	Ma	Me	J	V	S	D	L	Ma	Me	J
2012	1	2	3	4	5	6	7	8	9	10	11	12	13	14	15	16	17	18	19	20	21	22	23	24	25	26	27	28	29	30	31

Juin	V	S	D	L	Ma	Me	J	V	S	D	L	Ma	Me	J	V	S	D	L	Ma	Me	J	V	S							
2012	1	2	3	4	5	6	7	8	9	10	11	12	13	14	15	16	17	18	19	20	21	22	23	24	25	26	27	28	29	30
	-	-	-	-	-	-	-	-	-	-	-	-	-	-	-	-	-	-	-	-	-	-	-	-	-	-	-	-	-	

Juil	D	L	Ma	Me	J	V	S	D	L	Ma	Me	J	V	S	D	L	Ma	Me	J	V	S	D	L	Ma							
2012	1	2	3	4	5	6	7	8	9	10	11	12	13	14	15	16	17	18	19	20	21	22	23	24	25	26	27	28	29	30	31
	-	-	-	-	-	-	-	-	-	-	-	-	-	-	-	-	-	-	-	-	-	-	-	-	-	-	-	-	-		

Basse Saison
 Réservé
 Période promotionnelle

[Mois : Suivant >>](#)

Tarifs de location - Appartement de Prestige - 6 Personne(s)

Tarifs	Nuit	Week-end	Semaine	2 semaines	Mois
 Basse Saison	60€ > 3	-	-	-	-
 Moyenne Saison	130€ > 3	-	-	-	-
 Haute Saison	150€ (Samedi) > 7	-	-	-	-
 Spécial fêtes	90€ > 3	-	-	-	-
 Période promotionnelle	120€ (Samedi) > 7	-	-	-	-

(Jour d'arrivée) > Minimum Nuit

[Réserver](#)

N° annonce 50427

www.ihacom.lu



Internet
Holiday
Ads



Internet
Holiday
Ads





grande chambre



chambre enfant



penderie



coin repas



séjour

Conditions de réservations

• Réservation

- Versement à la réservation : 30% du montant de la location
- Versement du solde : à la remise des clefs
- Caution demandée : 300€

• Location

- Charges comprises
- Taxe de séjour en sus
- Forfait ménage départ en sus : 60€

► [Réserver](#)

► [Contacter le propriétaire](#)

Contact

Nom Mme, M. THON S
CITYAPARTMENTS
THON
Adresse Klanggasse 7/3/5
Ville 1020 WIEN
Pays Autriche
Tél. Mobile +43 (0) 6803111105
(Autriche)

Langues parlées  

Modes de paiement acceptés

- Visa/Delta/Electron • Virement bancaire
- MasterCard/EuroCard • PayPal • Espèces

Contactez directement les propriétaires

www.ihacom.lu

N° annonce

50427

>> [Réserver](#) <<

N° annonce 50427

www.ihacom.lu



>> LOCATIONS DE VACANCES

Internet
Holiday
Ads



Internet
Holiday
Ads



DE PARTICULIER A PARTICULIER