

# Location de vacances Mer Méditerranée "Copacabana"



Maison, individuel(le), de 2 étages,  
entrée individuelle, dans un(e)  
Lotissement de standing

Cadre : les pieds dans l'eau,  
agréable

Capacité : 6 personne(s)  
Chambre(s) : 2

Saint Pierre sur Mer - Aude (11) - Languedoc Roussillon  
France

Réservation : +41 (0) 328415580 (Suisse)

N° annonce 29498

www.ihacom.lu



>> LOCATIONS DE VACANCES



Internet  
Holiday  
Ads



DE PARTICULIER A PARTICULIER

## Location de vacances



Maison, individuel(le), de 2 étages, entrée individuelle, dans un(e) Lotissement de standing

- **Idéal pour tout public**
- **Vue** : dégagée, mer/océan
- **Cadre** : les pieds dans l'eau, agréable
- **Exposition** : Sud

## Les plus

- **Piscine** :  
Piscine dans la résidence, rectangulaire, accès par échelle, douche extérieure (ouverte du '01 juin' au '30 septembre')
- **Parking** :  
Parking non couvert : 2 place(s) réservée(s)



vue depuis la terrasse

## Environnement & localisation



### Loisirs

- **Loisirs à moins de 20 km / 12 miles :**

Baignade, Pédalo, plongée sous-marine, bouée tractée, ski nautique, jet ski, planche à voile, voile, kite surf, golf, tennis, centre équitation, randonnée, escalade, VTT (itinéraire circuit), char à voile, cerf-volant, ULM, excursion en bateau, balade à cheval, karting, bowling, paint ball, acrobancane, pêche, terrain de pétanque

- **Encadrement :**

École de voile, école de tennis, école d'équitation

- **Attraits et détente :**

Bar/pub, discothèque, restaurant, cinéma d'été, zoo/parc animalier, réserve naturelle, site historique, boutique d'artisanat, cave et dégustation de vin

### Environnement

- **Site :**

- Mer/océan 800m
- Plage de sable 800m
- Piscine publique 15km
- Court de tennis public 800m
- Spot de windsurf 800m
- Base nautique 800m
- Plan d'eau 800m
- Port de plaisance 3km
- Cale de mise à l'eau pour bateau 3km
- Cale de mise à l'eau pour jet-ski 3km

- **Commodités :**

- Centre village 800m
- Arrêt/station de bus 500m
- Location de vélo/VTT 4km
- Location de moto/scooter 4km
- Location de bateau 4km
- Boulangerie 500m
- Traiteur 800m
- Petits commerces 500m
- Super marché 800m
- Salon de coiffure 800m
- Poste 800m
- Banque 4km
- Distributeur automatique de billets 800m
- Pharmacie 800m
- Médecin 4km
- Hôpital 20km



vue depuis la chambre



terrasse



Installation extérieure à disposition des hôtes

### Extérieur

- Superficie du terrain :  
< 100m<sup>2</sup>
- Installation extérieure :  
Terrasse 30m<sup>2</sup>
- Cadre extérieur :  
Jardin 90m<sup>2</sup>
- Equipements extérieurs :  
Barbecue, table(s) de jardin, 6 chaise(s) de jardin, parasol, 2 chaise(s) longue(s)



chambre

### Intérieur

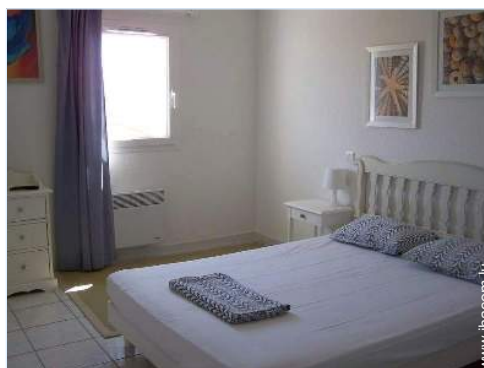
- Capacité d'accueil :  
6 personne(s) - 6 adultes
- Superficie habitable :  
70m<sup>2</sup>
- Agencement intérieur :  
2 chambre(s), 1 salle(s) de douche, 1 WC, séjour 30m<sup>2</sup>, patio
- Couchage - lit(s) :  
1 lit(s) double(s), 1 canapé-lit(s) 2 pers, 2 lits superposés
- Confort :  
T.V., armoire, placard, penderie, ventilateur d'appoint, chauffage électrique, baie vitrée, rideaux, stores, double-vitrage, portail télécommandé
- Equipement ménager :  
Vaisselle/couverts, ustensiles et batterie de cuisine, cafetière, bouilloire électrique, grille-pain, plaques de cuisson, four, micro-ondes, hotte aspirante, réfrigérateur, lave-vaisselle, lave-linge, aspirateur, fer à repasser, planche à repasser

### Services

- Linge :  
Draps, Linge de maison, Couverture(s), Couette(s), Oreiller(s)

### Informations pratiques

- Informations pratiques  
Enfants bienvenus  
Location non fumeur, couverture téléphonie mobile  
Eau : chaude/froide  
Tension électrique : 220-240V / 50Hz  
Alimentation électrique : secteur



chambre principale

Album photos - 1



terrasse



vue depuis la chambre



vue depuis la terrasse



Installation extérieure à disposition des hôtes

Album photos - 2



chambre principale



chambre



salle(s) de douche



coin cuisine



séjour



séjour

### Localisation & Accès



Coordonnées GPS en degrés, minutes, secondes: Latitude 43°10'41"N - Longitude 3°11'22"E ([Hébergement](#))

#### Adresse

→ Residence Copacabana  
Rue Christophe Colomb  
11560 Saint Pierre sur Mer

#### • Aéroport Béziers Cap d'Agde en Languedoc

→ Béziers, Hérault, Languedoc Roussillon, France  
→ Distance : 30km  
→ Temps : 40'

#### • Aéroport Carcassonne Salvaza

→ Carcassonne, Aude, Languedoc Roussillon, France  
→ Distance : 80km  
→ Temps : 1h

#### • Gare ferroviaire Narbonne

→ Narbonne, Aude, Languedoc Roussillon, France  
→ Distance : 20km  
→ Temps : 30'

- Narbonne : Distance : 20km
- Béziers : Distance : 30km
- Carcassonne : Distance : 80km

### Contact

Nom	M. MARSHALL William
Ville	
Pays	Suisse
Tél. Fixe	+41 (0) 328415580 (Suisse)
Tél. Mobile	+41 (0) 792393001 (Suisse)
Langues parlées	

Calendrier des disponibilités - à partir de : mai 2012

Mai	Ma	Me	J	V	S	D	L	Ma	Me	J	V	S	D	L	Ma	Me	J	V	S	D	L	Ma	Me	J							
2012	1	2	3	4	5	6	7	8	9	10	11	12	13	14	15	16	17	18	19	20	21	22	23	24	25	26	27	28	29	30	31

Juin	V	S	D	L	Ma	Me	J	V	S	D	L	Ma	Me	J	V	S	D	L	Ma	Me	J	V	S							
2012	1	2	3	4	5	6	7	8	9	10	11	12	13	14	15	16	17	18	19	20	21	22	23	24	25	26	27	28	29	30

Juil	D	L	Ma	Me	J	V	S	D	L	Ma	Me	J	V	S	D	L	Ma	Me	J	V	S	D	L	Ma							
2012	1	2	3	4	5	6	7	8	9	10	11	12	13	14	15	16	17	18	19	20	21	22	23	24	25	26	27	28	29	30	31

Basse Saison
  Réservé
  Haute Saison

[Mois : Suivant >>](#)

Tarifs de location - Maison - 6 Personne(s)

Tarifs	Nuit	Week-end	Semaine	2 semaines	Mois
<span style="display: inline-block; width: 15px; height: 15px; background-color: #90EE90; border: 1px solid #000;"></span> Basse Saison	-	-	560€ (Samedi)	-	-
<span style="display: inline-block; width: 15px; height: 15px; background-color: #6495ED; border: 1px solid #000;"></span> Moyenne Saison	-	-	830€ (Samedi)	-	-
<span style="display: inline-block; width: 15px; height: 15px; background-color: #DC143C; border: 1px solid #000;"></span> Haute Saison	-	-	910€ (Samedi)	-	-
<span style="display: inline-block; width: 15px; height: 15px; background-color: #FFD700; border: 1px solid #000;"></span> Période promotionnelle	-	-	420€ (Samedi)	-	-

(Jour d'arrivée)

[Réserver](#)



vue depuis la terrasse



Installation extérieure à disposition des hôtes



chambre principale



terrasse



vue depuis la chambre

### Conditions de réservations

#### • Réservation

- Versement à la réservation : 25% du montant de la location
- Versement du solde : 1 mois avant le séjour
- Caution demandée : 300€

#### • Location

- Charges comprises
- Taxe de séjours incluse

► [Réserver](#)

► [Contacter le propriétaire](#)

### Modes de paiement acceptés

- Virement bancaire
- Chèque bancaire
- Espèces

Contactez directement les propriétaires

[www.ihacom.lu](http://www.ihacom.lu)

N° annonce  
29498

>> [Réserver](#) <<

### Contact

Nom M. MARSHALL William  
Ville  
Pays Suisse  
Tél. Fixe +41 (0) 328415580 (Suisse)  
Tél. Mobile +41 (0) 792393001 (Suisse)

Langues parlées



N° annonce 29498

[www.ihacom.lu](http://www.ihacom.lu)



>> LOCATIONS DE VACANCES

Internet  
Holiday  
Ads



Internet  
Holiday  
Ads



DE PARTICULIER A PARTICULIER