

# Location de vacances de Charme Cerdagne "Chaletcerdan"



**Maison de Charme**, individuel(le),  
de plain-pied, entrée individuelle, dans  
un(e) Propriété privée

Cadre : paisible, montagnard

Capacité : **6 personne(s)**

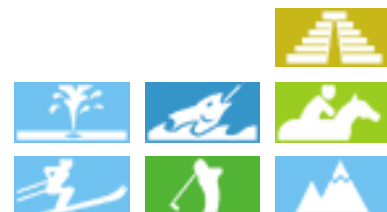
Chambre(s) : **2**

Pièce(s) : **5**

Saillagouse - Pyrénées Orientales (66) - Languedoc Roussillon  
France

N° annonce 65443

[www.ihacom.lu](http://www.ihacom.lu)



>> LOCATIONS DE VACANCES

Internet  
Holiday  
Ads



Internet  
Holiday  
Ads



DE PARTICULIER A PARTICULIER

Location de vacances de Charme



Maison de Charme, individuel(le), de plain-pied, entrée individuelle, dans un(e) Propriété privée

- **Idéal pour tout public, couple avec bébé**
- **Vue :** panoramique, dégagée, montagne, rivière, village, nocturne scintillante
- **Cadre :** paisible, montagnard
- **Exposition :** Sud-est

Les plus

- **Parking :**  
Parking non couvert : 2 sur le terrain
- **Avantages :**  
Local à ski, sauna, véhicule 4X4



Chalet de Montagne de Charme

Environnement & localisation



Loisirs

- **Loisirs à moins de 20 km / 12 miles :**  
Ski alpin, ski de fond, ski hors piste, ski de randonnée, Télémark ski, snowboard, luge (piste), patin à glace, moto neige, traîneau à chien, baignade, Pédalo, canoë-kayak, golf, tennis, centre équitation, chemin de promenade, sentier côtier/forestier, randonnée, escalade, varappe, VTT (itinéraire circuit), balade à cheval, mini-golf, chasse, chasse au gros, acrobbranche, pêche, pêche à la ligne, terrain de pétanque
- **Encadrement :**  
Ecole de ski, jardin de ski enfant, école de voile, école d'équitation
- **Attraits et détente :**  
Bar/pub, restaurant, cinéma, parc et jardin, zoo/parc animalier, réserve naturelle, centre d'exposition, galerie d'art, site historique, musée, antiquité & brocante, boutique d'artisanat, cave et dégustation de vin, bains naturels, thermes, centre de thalassothérapie, sauna, hammam, centre de remise en forme, ferme Bio

Environnement

- **Site :**
  - Pistes de ski 4km
  - Remontées mécaniques 3km
  - Patinoire 7,5km
  - Piscine chauffée 2km
  - Piscine publique 7,5km
  - Parcours de golf 18 trous 10km
  - Spot de windsurf 15km
  - Base nautique 15km
  - Rapides sur rivières 10km
  - Rivière <50m
  - Plan d'eau 200m
  - Lac 5km
  - Forêt 500m
  - Massif montagneux 1km
  - Via ferrata 2km
- **Commodités :**
  - Centre village <50m
  - Arrêt/station de bus 50m
  - Liaison bus pistes de ski 50m
  - Location de vélo/VTT 4km
  - Location de moto/scooter 4km
  - Location de voiture 7,5km
  - Location de matériel de ski 1km
  - Location linge blanchisserie 100m
  - Boulangerie 100m
  - Traiteur <50m
  - Petits commerces 50m

- Super marché 50m
- Boutiques de luxe et marques 7,5km
- Salon de coiffure 100m
- Cyber café 200m
- Poste 300m
- Banque 300m
- Distributeur automatique de billets 200m
- Pharmacie <50m
- Médecin 200m
- Infirmière 200m
- Hôpital 7,5km
- Dispensaire 200m



salon



façade



Equipements à disposition

### Intérieur

- **Capacité d'accueil :**  
6 personne(s) - 4 adultes, 2 enfant(s)
- **Superficie habitable :**  
80m<sup>2</sup>
- **Agencement intérieur :**  
5 pièce(s), 2 chambre(s), 1 salle(s) de bain, 1 salle(s) de douche, 2 WC, salon 28m<sup>2</sup>, grande cuisine américaine, salle à manger, coin repas, coin du feu, salon bar, patio, véranda
- **Couchage - lit(s) :**  
1 lit(s) futon 2 pers, 2 lit(s) pliant(s) 1 pers., 2 lit(s) futon 1pers, 1 possibilité couchage(s) supplémentaire(s)
- **Confort :**  
Cheminée, T.V., chaine hifi, magnétoscope, lecteur DVD, jeux de société, collection de livres, prise antenne t.v., cable/satellite, armoire, placard, sèche-cheveux, sèche-serviettes chauffant, douche massante, chauffage électrique, poêle à bois, baie vitrée, rideaux, stores, double-vitrage, volets roulants
- **Equipement ménager :**  
Vaisselle/couverts, ustensiles et batterie de cuisine, cafetière, machine à café électrique, bouilloire électrique, grille-pain, presse-agrumes, robot ménager, appareil à fondue, grille-viande, cuisinière électrique, plaques de cuisson, four, micro-ondes, friteuse électrique, hotte aspirante, réfrigérateur, congélateur, lave-vaisselle, lave-linge, aspirateur, fer à repasser, planche à repasser

### Extérieur

- **Superficie du terrain :**  
150m<sup>2</sup>
- **Installation extérieure :**  
Terrasse 80m<sup>2</sup>, solarium 20m<sup>2</sup>, véranda moustiquaire - lanai 4m<sup>2</sup>
- **Cadre extérieur :**  
Cour privée 80m<sup>2</sup>, terrain clos < 100m<sup>2</sup>, jardin 30m<sup>2</sup>, pelouse 20m<sup>2</sup>, bois, rivière
- **Equipements extérieurs :**  
Barbecue, table(s) de jardin, 8 chaise(s) de jardin, parasol, salon de jardin



coin nuit

### Services

- **Linge :**  
Couverture(s), Couette(s), Oreiller(s)
- **Maison :**  
Entretien ménager possible en sus (1 fois/semaine +42€), Nettoyage de départ, Parking
- **Personnel :**  
Personnel de maison possible en sus (+42 €), Chauffeur possible en sus (+90€), Guide possible en sus (+90€)

### Informations pratiques

- **Informations pratiques**  
Enfants bienvenus  
Animaux refusés  
Couverture téléphonie mobile, transport personnel souhaitable  
Eau : chaude/froide  
Tension électrique : 220-240V / 50Hz  
Alimentation électrique : secteur
- **Accueil de personne handicapée**  
Accès fauteuil roulant  
Aménagements pour handicap : moteur



Equipements à disposition

Plan d'agencement



N° annonce 65443

[www.ihacom.lu](http://www.ihacom.lu)



Internet  
Holiday  
Ads



Internet  
Holiday  
Ads



Album photos - 1



façade



salon



Chalet de Montagne de Charme



Equipements à disposition



Equipements à disposition

Album photos - 2



coin nuit



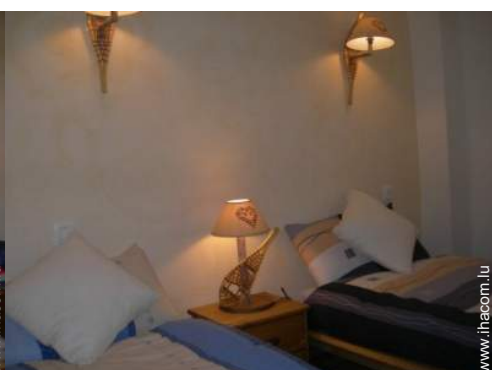
vue d'ensemble



le mobilier



lit(s) futon 2 pers



lit(s) futon 1 pers



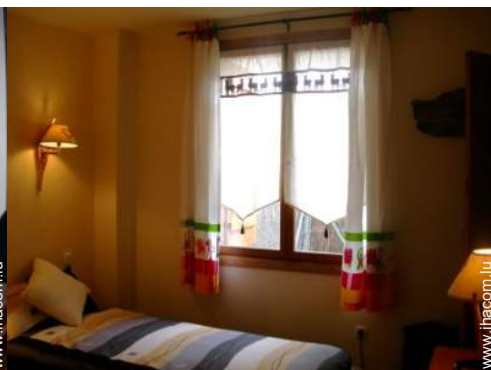
Equipements à disposition



ameublement



la décoration



Confort intérieur et équipements



salle à manger



grande cuisine américaine



Confort intérieur et équipements

Album photos - 3



salle(s) de douche

salle(s) de bain

salle(s) de bain



salle(s) de bain

grande cuisine américaine

grande cuisine américaine



salon bar

Agencement intérieur

la décoration



Couchage - lit(s)

Couchage - lit(s)

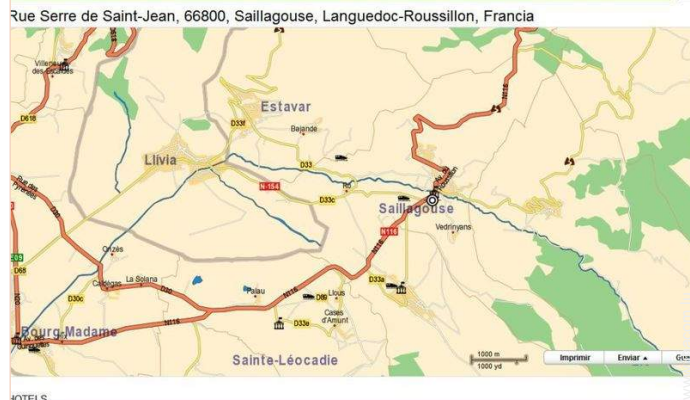
salon

Plan d'accès

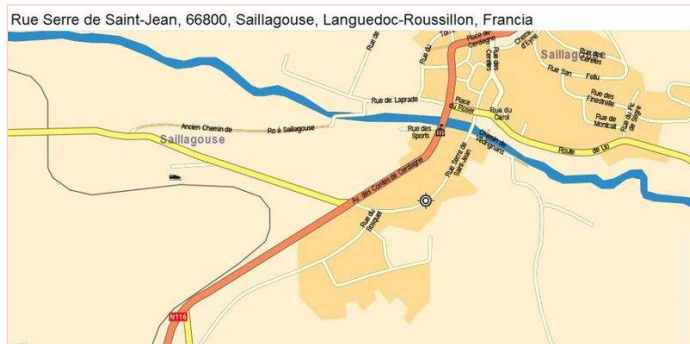
Rue Serre de Saint-Jean, 66800, Saillagouse, Languedoc-Roussillon, Francia



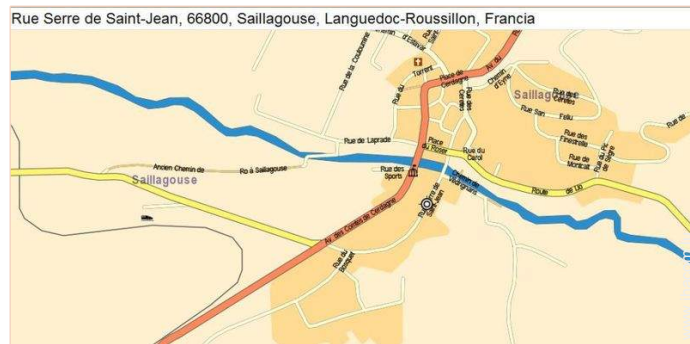
Rue Serre de Saint-Jean, 66800, Saillagouse, Languedoc-Roussillon, Francia



Rue Serre de Saint-Jean, 66800, Saillagouse, Languedoc-Roussillon, Francia



Rue Serre de Saint-Jean, 66800, Saillagouse, Languedoc-Roussillon, Francia



Localisation & Accès



Coordonnées GPS en degrés, minutes, secondes: Latitude 42°27'24.57"N - Longitude 2°2'18.88"E (Hébergement)

Adresse

→ 12 rue Serre Saint Jean  
66800 Saillagouse

● Gare ferroviaire Puigcerdà

→ Puigcerdà, Province de Gérone, Catalogne, Espagne  
→ Distance : 10km  
→ Temps : 10'

● Gare ferroviaire Saillagouse

→ Saillagouse, Pyrénées Orientales, Languedoc Roussillon, France  
→ Distance : 1,5km  
→ Temps : 5'

● Autoroute (sortie) A9

→ Perpignan, Pyrénées Orientales, Languedoc Roussillon, France  
→ Distance : 90km

→ Temps : 1h30'

- Puigcerdà : Distance : 7,5km
- Bourg Madame : Distance : 7,5km
- Latour de Carol : Distance : 16km

Contact

Nom Mme, M. PEREZ CABALLERO José Miguel  
Adresse 12, rue Serre Saint Jean  
Ville 66800 SAILLAGOUSE  
Pays France  
Tél. Mobile +34 639739232 (Espagne)  
Tél. Mobile2 +33 (0) 601770726 (France)

Langues parlées



Location de vacances de Charme  
Pyrénées Orientales - Languedoc Roussillon  
"Chaletcerdan"

9

[Réserver](#)

Calendrier des disponibilités - à partir de : mai 2012

Mai	Ma	Me	J	V	S	D	L	Ma	Me	J	V	S	D	L	Ma	Me	J	V	S	D	L	Ma	Me	J	V	S	D	L	Ma	Me	J
2012	1	2	3	4	5	6	7	8	9	10	11	12	13	14	15	16	17	18	19	20	21	22	23	24	25	26	27	28	29	30	31

Juin	V	S	D	L	Ma	Me	J	V	S	D	L	Ma	Me	J	V	S	D	L	Ma	Me	J	V	S							
2012	1	2	3	4	5	6	7	8	9	10	11	12	13	14	15	16	17	18	19	20	21	22	23	24	25	26	27	28	29	30

Juil	D	L	Ma	Me	J	V	S	D	L	Ma	Me	J	V	S	D	L	Ma	Me	J	V	S	D	L	Ma							
2012	1	2	3	4	5	6	7	8	9	10	11	12	13	14	15	16	17	18	19	20	21	22	23	24	25	26	27	28	29	30	31

Moyenne Saison       Réservé

[Mois : Suivant >>](#)

Tarifs de location - Maison de Charme - 6 Personne(s)

Tarifs	Nuit	Week-end	Semaine	2 semaines	Mois
<span style="background-color: #ADD8E6; border: 1px solid black; display: inline-block; width: 15px; height: 10px; vertical-align: middle;"></span> Moyenne Saison	-	-	420€ (Samedi)	-	-
<span style="background-color: #DC143C; border: 1px solid black; display: inline-block; width: 15px; height: 10px; vertical-align: middle;"></span> Haute Saison	-	-	525€ (Samedi)	945€ (Samedi)	-
<span style="background-color: #DDA0DD; border: 1px solid black; display: inline-block; width: 15px; height: 10px; vertical-align: middle;"></span> Spécial fêtes	-	-	570€ (Samedi)	1026€ (Samedi)	-
<span style="background-color: #FFD700; border: 1px solid black; display: inline-block; width: 15px; height: 10px; vertical-align: middle;"></span> Période promotionnelle	-	-	355€ (Samedi)	-	-

(Jour d'arrivée)

[Réserver](#)

N° annonce 65443

www.ihacom.lu



Internet  
Holiday  
Ads



Internet  
Holiday  
Ads





Chalet de Montagne de Charme



Equipements à disposition



Equipements à disposition



façade



salon

### Conditions de réservations

#### • Réservation

- Versement à la réservation : 50% du montant de la location
- Versement du solde : à la remise des clefs
- Caution demandée : 300€

#### • Location

- Charges comprises
- Taxe de séjours incluse
- Forfait ménage départ en sus : 42€
- Prévoir supplément pour :
  - lit(s) supplémentaire(s)
  - hammam, sauna
  - bois de chauffage

### Modes de paiement acceptés

- Mandat postal international
- Virement bancaire
- Chèque bancaire
- Chèque de banque
- PayPal
- Espèces
- Chèque

vacances

► Réserver

► Contacter le propriétaire

Contactez directement les propriétaires

[www.ihacom.lu](http://www.ihacom.lu)

N° annonce

65443

>> Réserver <<

### Contact

Nom Mme, M. PEREZ CABALLERO José Miguel  
Adresse 12, rue Serre Saint Jean  
Ville 66800 SAILLAGOUSE  
Pays France  
Tél. Mobile +34 639739232 (Espagne)  
Tél. Mobile2 +33 (0) 601770726 (France)

Langues parlées



N° annonce 65443

[www.ihacom.lu](http://www.ihacom.lu)



Internet  
Holiday  
Ads



Internet  
Holiday  
Ads

