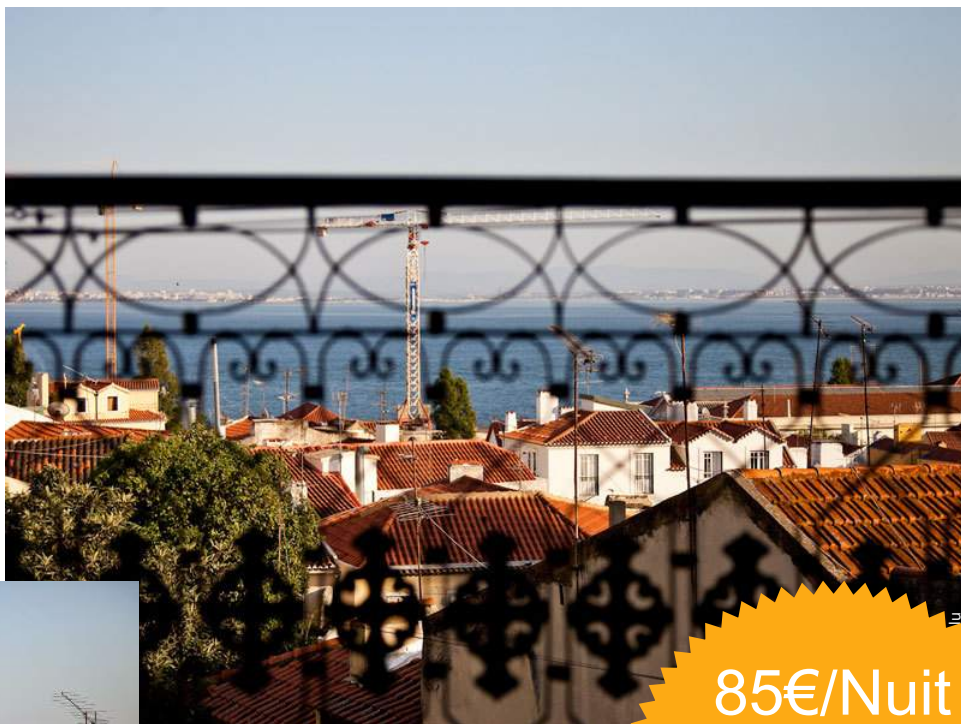


# Location de vacances Côte de Lisbonne "Casa d'Alfama"



85€/Nuit

Promotions

du 01/07/12  
au 31/07/12  
2 personne(s)

Appartement au rez-de-chaussée,  
entrée individuelle, dans un(e)  
Immeuble ancien de 3 étages

Cadre : historique, tranquille

Capacité : 4 personne(s)

Chambre(s) : 2

Pièce(s) : 3

Lisbonne - District de Lisbonne - Lisbonne et Vallée du Tage  
Portugal

N° annonce 51285

[www.ihacom.lu](http://www.ihacom.lu)



Internet  
Holiday  
Ads



Internet  
Holiday  
Ads



### Location de vacances



Appartement au rez-de-chaussée, entrée individuelle, dans un(e) Immeuble ancien de 3 étages

- **Idéal pour famille, senior(s)**
- **Vue** : panoramique, dégagée, rivière, port, ville, sur les toits
- **Cadre** : historique, tranquille
- **Exposition** : Sud-est

### Les plus

- **Equipements bébé** : Chaise bébé, baignoire bébé, pot bébé



salle à manger

### Environnement & localisation



Ville



Culture

#### Loisirs

- **Loisirs à moins de 20 km / 12 miles** :

Baignade, voile, golf, tennis, excursion en bateau, pêche à la ligne

- **Attraits et détente** :

Bar/pub, discothèque, restaurant, cinéma, karaoké, parc et jardin, zoo/parc animalier, parc marin, réserve naturelle, centre d'exposition, galerie d'art, site historique, musée, théâtre, opéra, festival, antiquité & brocante, boutique d'artisanat, cave et dégustation de vin, casino

#### Environnement

- **Site** :

- Plage de sable 20km
- Plage de naturisme 30km
- Piscine publique 500m
- Parcours de golf 9 trous 10km
- Parcours de golf 18 trous 25km
- Rivière 500m
- Port de plaisance 5km

- **Commodités** :

- Centre ville <50m
- Arrêt/station de bus 300m
- Station de métro 500m
- Tramways 100m
- Liaison bus plage 4km
- Boulangerie 100m
- Petits commerces 100m
- Super marché 500m
- Poste 800m
- Pharmacie 300m



vue depuis le balcon



vue depuis le balcon

### Extérieur

- Installation extérieure :  
Balcon
- Equipements extérieurs :  
1 hamac(s)



séjour



salle à manger

### Intérieur

- Capacité d'accueil :  
4 personne(s) - 4 adultes
- Superficie habitable :  
80m<sup>2</sup>
- Agencement intérieur :  
3 pièce(s), 2 chambre(s), 1 salle(s) de bain, séjour 9m<sup>2</sup>, salon 20m<sup>2</sup>, cuisine indépendante, salle à manger, véranda
- Couchage - lit(s) :  
1 lit(s) double(s), 1 lit(s) futon 2 pers, 1 canapé-lit(s) 2 pers, 1 canapé-lit(s) 1pers, 1 lit(s) bébé
- Confort :  
T.V., chaine hifi, lecteur DVD, jeux de société, collection de livres, collection de films, cable/satellite, accès internet haut débit, wifi (acces internet sans fil), penderie, sèche-cheveux, ventilateur d'appoint, chauffage électrique
- Equipement ménager :  
Vaisselle/couverts, ustensiles et batterie de cuisine, machine à café électrique, bouilloire électrique, grille-pain, presse-agrumes, cuisinière à gaz, plaques de cuisson, four, micro-ondes, hotte aspirante, réfrigérateur, congélateur, lave-vaisselle, lave-linge, aspirateur, fer à repasser, planche à repasser

### Services

- Linge :  
Draps, Linge de toilette, Linge de maison, Couverture(s), Couette(s), Oreiller(s)
- Maison :  
Nettoyage de départ
- Personnel :  
Garde d'enfant possible en sus, Massage possible en sus

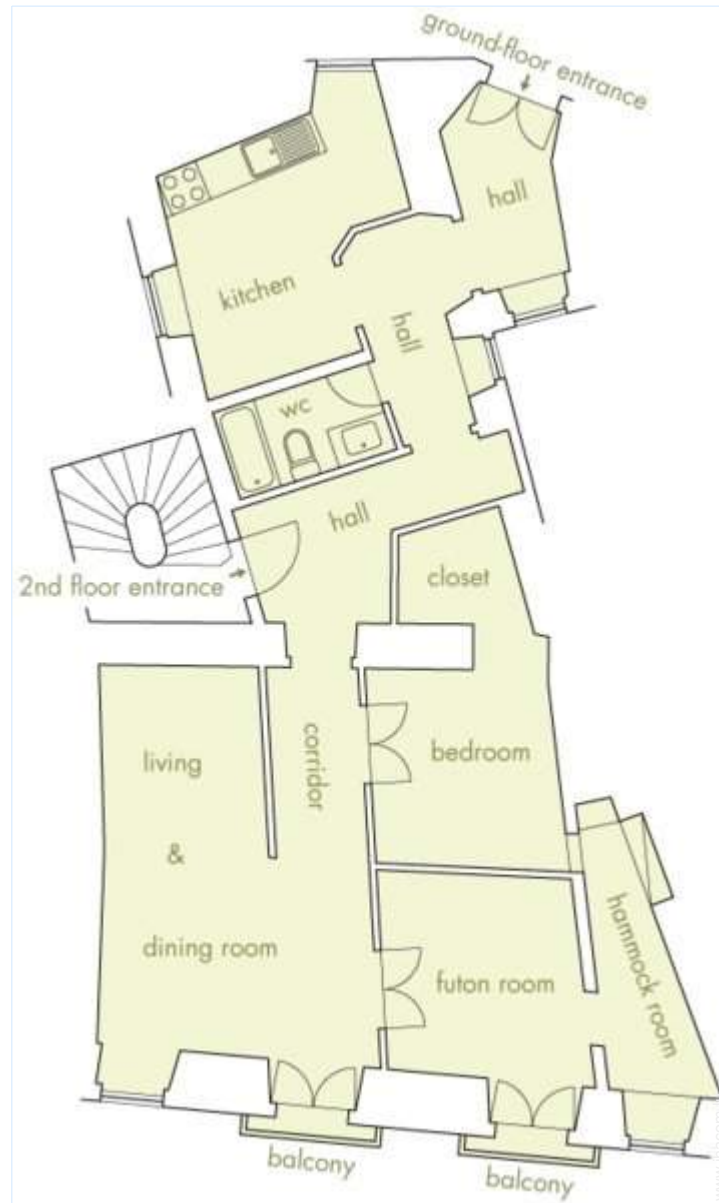
### Informations pratiques

- Informations pratiques  
Enfants bienvenus  
Animaux acceptés  
Location non fumeur, couverture téléphonie mobile  
Eau : chaude/froide  
Alimentation électrique : secteur



salle à manger

Plan d'agencement



N° annonce 51285

[www.ihacom.lu](http://www.ihacom.lu)



Internet  
Holiday  
Ads



Internet  
Holiday  
Ads



Album photos - 1



vue depuis le balcon



vue depuis le balcon



salle à manger



salle à manger



salle à manger

Album photos - 2



séjour

séjour

vue depuis le séjour



aménagement intérieur

petite chambre

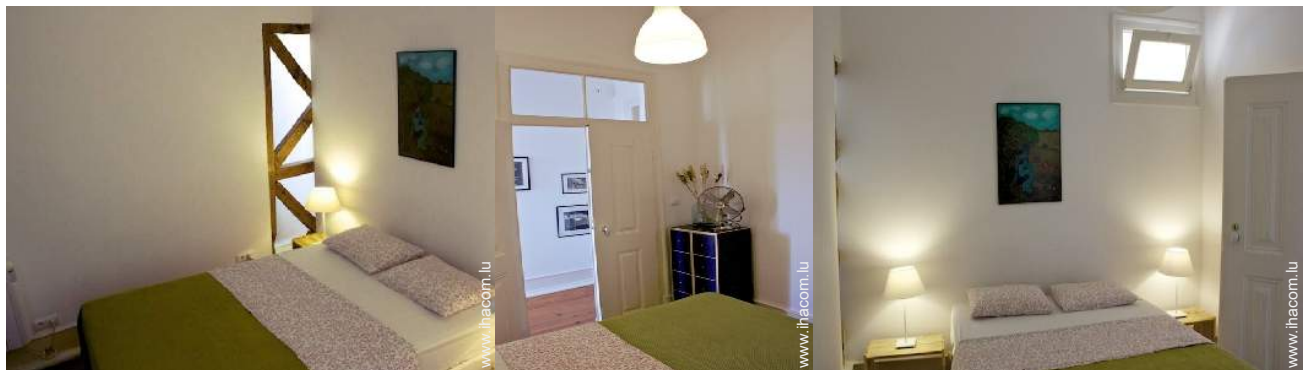
petite chambre



petite chambre

aménagement intérieur

coin nuit



chambre

chambre

chambre

Album photos - 3



chambre

salle(s) de bain

salle(s) de bain



cuisine

cuisine

cuisine



cuisine

aménagement intérieur

aménagement intérieur



façade

façade

Environnement

### Localisation & Accès



Coordonnées GPS en degrés, minutes, secondes: Latitude 38°42'45.32"N - Longitude 9°7'43.73"O ([Hébergement](#))

#### Adresse

→ Rua Guilherme Braga, 19  
1000 Lisbonne

#### • Aéroport Lisbon Portela

→ Lisbonne, District de Lisbonne, Lisbonne et Vallée du Tage, Portugal  
→ Distance : 7,5km  
→ Temps : 20'

#### • Gare ferroviaire Lisboa Santa Apolónia

→ Lisbonne, District de Lisbonne, Lisbonne et Vallée du Tage, Portugal  
→ Distance : 300m  
→ Temps : 10'

#### • Autoroute (sortie) A1

→ Lisbonne, District de Lisbonne, Lisbonne et Vallée du Tage, Portugal  
→ Distance : 10km  
→ Temps : 30'

- Cascais : Distance : 30km
- Sintra : Distance : 32km
- Évora : Distance : 135km

### Contact

Nom SAMPAIO Cristina  
Ville LISBOA  
Pays Portugal

Langues parlées 

Location de vacances  
 District de Lisbonne - Lisbonne et Vallée du Tage  
**"Casa d'Alfama"**

9

[Réserver](#)

Calendrier des disponibilités - à partir de : mai 2012

Mai	Ma	Me	J	V	S	D	L	Ma	Me	J	V	S	D	L	Ma	Me	J	V	S	D	L	Ma	Me	J							
2012	1	2	3	4	5	6	7	8	9	10	11	12	13	14	15	16	17	18	19	20	21	22	23	24	25	26	27	28	29	30	31

Juin	V	S	D	L	Ma	Me	J	V	S	D	L	Ma	Me	J	V	S	D	L	Ma	Me	J	V	S	D	L	Ma	Me	J	V	S
2012	1	2	3	4	5	6	7	8	9	10	11	12	13	14	15	16	17	18	19	20	21	22	23	24	25	26	27	28	29	30
	-	-	-	-	-	-	-	-	-	-	-	-	-	-	-	-	-	-	-	-	-	-	-	-	-	-	-	-	-	-

Juil	D	L	Ma	Me	J	V	S	D	L	Ma	Me	J	V	S	D	L	Ma	Me	J	V	S	D	L	Ma	Me	J	V	S	D	L	Ma
2012	1	2	3	4	5	6	7	8	9	10	11	12	13	14	15	16	17	18	19	20	21	22	23	24	25	26	27	28	29	30	31
	-	-	-	-	-	-	-	-	-	-	-	-	-	-	-	-	-	-	-	-	-	-	-	-	-	-	-	-	-	-	



Réservé



Moyenne Saison



Haute Saison

[Mois : Suivant >>](#)



Promotions : 85€ / Nuit du 12/07/01 au 12/07/31 - 2 personne(s)

Tarifs de location - Appartement - 4 Personne(s)

Tarifs	Nuit	Week-end	Semaine	2 semaines	Mois
Basse Saison	68€ > 3	-	-	-	-
Moyenne Saison	80€ > 3	-	-	-	-
Haute Saison	96€ > 3	-	-	-	-

> Minimum Nuit

[Réserver](#)

N° annonce 51285

www.ihacom.lu



Internet  
Holiday  
Ads



Internet  
Holiday  
Ads





salle à manger

salle à manger

salle à manger



vue depuis le balcon

vue depuis le balcon

### Conditions de réservations

#### • Réservation

- Versement à la réservation : 30% du montant de la location
- Versement du solde : à la remise des clefs
- Caution demandée : 200€

#### • Location

- Forfait ménage départ inclus
- Prévoir supplément pour :
  - animaux

▶ Réserver

▶ Contacter le propriétaire

### Modes de paiement acceptés

- Virement bancaire • PayPal

Contactez directement les propriétaires

[www.ihacom.lu](http://www.ihacom.lu)

N° annonce

51285

>> Réserver <<

### Contact

Nom SAMPAIO Cristina  
Ville LISBOA  
Pays Portugal

Langues parlées

