

# Location de vacances Estuaire du Tage "Casa Lapa"



Duplex au 3ème étage, entrée individuelle, dans un(e) Immeuble ancien de 3 étages

Cadre : citadin, culturel

Capacité : 6 personne(s)

Chambre(s) : 3

Pièce(s) : 5

Lisbonne - District de Lisbonne - Lisbonne et Vallée du Tage  
Portugal

N° annonce 72232

[www.ihacom.lu](http://www.ihacom.lu)



Internet  
Holiday  
Ads



Internet  
Holiday  
Ads



### Location de vacances



Duplex au 3ème étage, entrée individuelle, dans un(e) Immeuble ancien de 3 étages

- **Idéal pour tout public, plusieurs familles**
- **Vue** : panoramique, rivière, ville, rue piétonne
- **Cadre** : citadin, culturel
- **Exposition** : Sud

### Les plus

- **Equipements bébé** :  
Chaise bébé, baignoire bébé



lit(s) double(s)

### Environnement & localisation



Ville



Festival



Culture

#### Loisirs

- **Loisirs à moins de 20 km / 12 miles** :  
Baignade, tennis, skate board (rampe), pêche
- **Attraits et détente** :  
Bar/pub, discothèque, restaurant, cinéma, karaoké, parc de loisirs, zoo/parc animalier, centre d'exposition, galerie d'art, site historique, musée, théâtre, opéra, festival, antiquité & brocante, boutique d'artisanat, cave et dégustation de vin, casino

#### Environnement

- **Site** :
  - Mer/océan 30km
  - Plage de sable 10km
  - Piscine publique 300m
  - Court de tennis public 4km
  - Parcours de golf 18 trous 30km
  - Rivière 50m
  - Forêt 4km
  - Port de plaisance 30km
- **Commodités** :
  - Centre village <50m
  - Centre ville <50m
  - Arrêt/station de bus 100m
  - Station de métro 100m
  - Tramways 100m
  - Location de voiture 5km
  - Boulangerie 200m
  - Petits commerces 200m
  - Super marché 200m
  - Boutiques de luxe et marques 4km
  - Salon de coiffure 2km
  - Cyber café 100m
  - Poste 200m
  - Banque 200m
  - Distributeur automatique de billets 200m
  - Hôpital 2km



cuisine



salon

N° annonce 72232

www.ihacom.lu



>> LOCATIONS DE VACANCES

Internet  
Holiday  
Ads



Internet  
Holiday  
Ads



DE PARTICULIER A PARTICULIER



vue sur rivière



chambre

### Intérieur

- **Capacité d'accueil :**  
6 personne(s) - 6 adultes
- **Superficie habitable :**  
65m<sup>2</sup>
- **Agencement intérieur :**  
5 pièce(s), 3 chambre(s), cabine nuit, 1 salle(s) de bain, 1 salle(s) de douche, 1 WC, séjour 16m<sup>2</sup>, salon 12m<sup>2</sup>, coin cuisine, coin repas
- **Couchage - lit(s) :**  
1 lit(s) double(s), 1 canapé-lit(s) 2 pers, 2 lit(s) simple(s), 1 lit(s) bébé
- **Confort :**  
T.V., chaîne hifi, lecteur DVD, jeux de société, collection de livres, collection de films, câble/satellite, accès internet, accès internet haut débit, wifi (accès internet sans fil), armoire, penderie, sèche-cheveux, ventilateur d'appoint, chauffage électrique, rideaux, stores, double-vitrage
- **Equipped ménager :**  
Vaisselle/couverts, ustensiles et batterie de cuisine, cafetière, machine à café électrique, machine à café espresso, bouilloire électrique, grille-pain, presse-agrumes, grille-viande, cuisinière électrique, four, micro-ondes, hotte aspirante, réfrigérateur, congélateur, lave-vaisselle, lave-linge, aspirateur, fer à repasser, planche à repasser

### Services

- **Linge :**  
Draps, Linge de toilette, Linge de maison, Couverture(s), Couette(s), Oreiller(s)
- **Maison :**  
Nettoyage de départ

### Informations pratiques

- **Informations pratiques**  
Enfants bienvenus  
Animaux refusés  
Location non fumeur, couverture téléphonie mobile  
Eau : chaude/froide  
Tension électrique : 220-240V / 50Hz  
Alimentation électrique : secteur

Album photos - 1



salon



cuisine



lit(s) double(s)



vue sur rivière



chambre

Album photos - 2



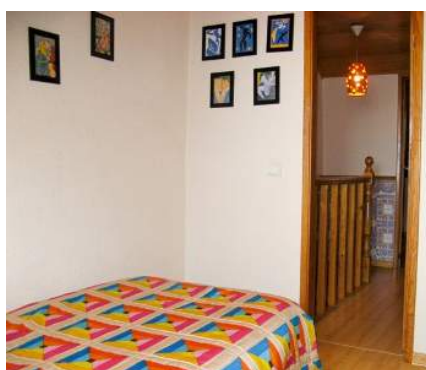
chambre



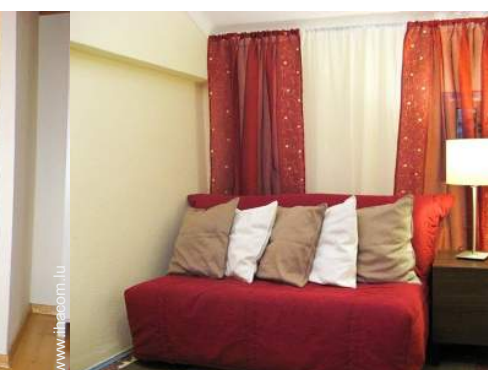
chambre



chambre



chambre



chambre



chambre



chambre



Album photos - 3



coin repas



coin cuisine

salle(s) de bain



aménagement extérieur

façade

Général



Général

### Localisation & Accès



Coordonnées GPS en degrés, minutes, secondes: Latitude 38°43'32.052"N - Longitude 9°9'1.512"O (Ville)

#### Adresse

→ Beco da Lapa, nr.24  
3rd floor  
1100-304 Lisbonne

#### • Aéroport Lisbon Portela

→ Lisbonne, District de Lisbonne, Lisbonne et Vallée du Tage, Portugal  
→ Distance : 5km  
→ Temps : 15'

#### • Gare ferroviaire Lisboa Santa Apolónia

→ Lisbonne, District de Lisbonne, Lisbonne et Vallée du Tage, Portugal  
→ Distance : 200m  
→ Temps : 5'

#### • Autoroute (sortie) A1

→ Lisbonne, District de Lisbonne, Lisbonne et Vallée du Tage, Portugal  
→ Distance : 5km  
→ Temps : 15'

- Setúbal : Distance : 40km
- Sintra : Distance : 30km
- Cascais : Distance : 20km

### Contact

Nom	Mme GONCALVES Helena Ideias e Afectos LDA
Adresse	Beco da Lapa Nr. 24 3 andar
Ville	1100-304 LISBON
Pays	Portugal
Tél. Mobile	+351 914621810 (Portugal)

Langues parlées



Location de vacances  
Estuaire du Tage - Portugal  
"Casa Lapa"

8  
[Réserver](#)

Calendrier des disponibilités - à partir de : mai 2012

Mai	Ma	Me	J	V	S	D	L	Ma	Me	J	V	S	D	L	Ma	Me	J	V	S	D	L	Ma	Me	J							
2012	1	2	3	4	5	6	7	8	9	10	11	12	13	14	15	16	17	18	19	20	21	22	23	24	25	26	27	28	29	30	31

Juin	V	S	D	L	Ma	Me	J	V	S	D	L	Ma	Me	J	V	S	D	L	Ma	Me	J	V	S							
2012	1	2	3	4	5	6	7	8	9	10	11	12	13	14	15	16	17	18	19	20	21	22	23	24	25	26	27	28	29	30

Juil	D	L	Ma	Me	J	V	S	D	L	Ma	Me	J	V	S	D	L	Ma	Me	J	V	S	D	L	Ma							
2012	1	2	3	4	5	6	7	8	9	10	11	12	13	14	15	16	17	18	19	20	21	22	23	24	25	26	27	28	29	30	31

Réservez
  Moyenne Saison
  Haute Saison

[Mois : Suivant >>](#)

Tarifs de location - Duplex - 6 Personne(s)

Tarifs	Nuit	Week-end	Semaine	2 semaines	Mois
<span style="color: green;">■</span> Basse Saison	50€ > 3	-	300€	-	1200€
<span style="color: blue;">■</span> Moyenne Saison	60€ > 3	-	400€	-	1200€
<span style="color: red;">■</span> Haute Saison	80€ > 3	-	500€	-	2500€
<span style="color: magenta;">■</span> Spécial fêtes	60€ > 3	-	400€	-	1400€

> Minimum Nuit

[Réserver](#)

N° annonce 72232

www.ihacom.lu



Internet  
Holiday  
Ads



Internet  
Holiday  
Ads





lit(s) double(s)



vue sur rivière



chambre



salon



cuisine

### Conditions de réservations

#### • Réservation

→ Versement à la réservation :  
30% du montant de la location  
→ Caution demandée : 150€

#### • Location

→ Forfait ménage départ inclus

### Modes de paiement acceptés

• Virement bancaire • PayPal • Espèces

► [Réserver](#)

► [Contacter le propriétaire](#)

Contactez directement les propriétaires

[www.ihacom.lu](http://www.ihacom.lu)

N° annonce

72232

>> [Réserver](#) <<

### Contact

Nom Mme GONCALVES  
Helena  
Ideias e Afectos LDA

Adresse Beco da Lapa Nr. 24  
3 andar

Ville 1100-304 LISBON

Pays Portugal

Tél. Mobile +351 914621810  
(Portugal)

Langues  
parlées



N° annonce 72232

[www.ihacom.lu](http://www.ihacom.lu)



>> LOCATIONS DE VACANCES

Internet  
Holiday  
Ads



Internet  
Holiday  
Ads



DE PARTICULIER A PARTICULIER