

Location de vacances Lac de Côme "Residenza El Sass"



Appartement au 2ème étage, entrée commune, dans un(e) Demeure de 2 étages

Cadre : lacustre, romantique

Capacité : 4 personne(s)

Chambre(s) : 1

Pièce(s) : 2

Lezzeno - Province de Côme (CO) - Lombardie

Italie

N° annonce 68440

www.ihacom.lu



Internet
Holiday
Ads



Internet
Holiday
Ads



Location de vacances



Appartement au 2ème étage, entrée commune, dans un(e) Demeure de 2 étages

- **Idéal pour tout public, couple avec bébé**
- **Vue** : panoramique, sans vis à vis, montagne, lac, coucher de soleil exceptionnel
- **Cadre** : lacustre, romantique
- **Exposition** : Sud-ouest

Les plus

- **Parking** :
Parking non couvert

Privilèges :
Accès direct plage



panorama

Environnement & localisation



Montagne



Pêche

Loisirs

- **Loisirs à moins de 20 km / 12 miles :**

Ski alpin, baignade, plongée avec tuba, plongée sous-marine, bouée tractée, ski nautique, kite surf, golf, tennis, centre équitation, chemin de promenade, sentier côtier/forestier, randonnée, varappe, VTT (itinéraire circuit), excursion en bateau, balade à cheval, basket-ball, volley ball, chasse, pêche, pêche à la ligne, pêche sous-marine, terrain de pétanque

- **Attraits et détente :**

Bar/pub, discothèque, restaurant, cinéma, parc et jardin, site historique, musée, festival, boutique d'artisanat, cave et dégustation de vin

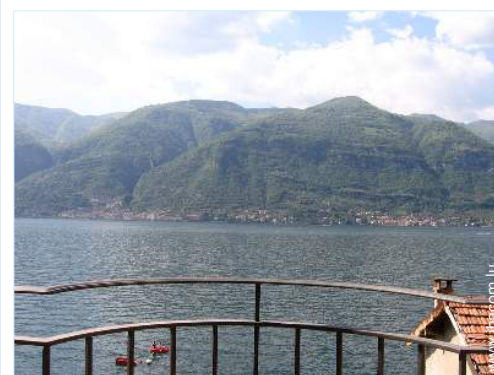
Environnement

- **Site :**

- Pistes de ski 20km
- Remontées mécaniques 20km
- Plage de sable <50m
- Plage de galets <50m
- Calanque, crique 10km
- Court de tennis public 1km
- Parcours de golf 9 trous 15km
- Base nautique 1km
- Rivière 5km
- Lac <50m
- Forêt 1km
- Massif montagneux 2km
- Cale de mise à l'eau pour bateau 200m
- Cale de mise à l'eau pour jet-ski 200m
- Via ferrata 30km

- **Commodités :**

- Garderie 1km
- Centre village 1km
- Centre ville 1km
- Arrêt/station de bus 200m
- Location de bateau 1km
- Boulangerie 200m
- Petits commerces 10km
- Super marché 10km
- Boutiques de luxe et marques 10km
- Salon de coiffure 1km
- Poste 1km
- Banque 1km
- Pharmacie 1km
- Médecin 1km
- Infirmière 1km
- Hôpital 30km
- Dispensaire 7,5km



vue depuis l'appartement



façade

N° annonce 68440

www.ihacom.lu



>> LOCATIONS DE VACANCES

Internet
Holiday
Ads



Internet
Holiday
Ads



DE PARTICULIER A PARTICULIER



vue depuis l'appartement

Intérieur

- **Capacité d'accueil :**
4 personne(s)
- **Superficie habitable :**
50m²
- **Agencement intérieur :**
2 pièce(s), 1 chambre(s), 1 salle(s) de bain, 1 salle(s) de douche, séjour 15m², cuisine américaine, coin du feu
- **Couchage - lit(s) :**
1 lit(s) king-size(s), 1 canapé-lit(s) 2 pers, 1 lits superposés, 1 lit(s) bébé
- **Confort :**
T.V., prise antenne t.v., cable/satellite, accès internet haut débit, armoire, radio-réveil, sèche-cheveux, sèche-serviettes chauffant, moustiquaire aux fenêtres, rideaux, stores, double-vitrage
- **Equipement ménager :**
Vaisselle/couverts, ustensiles et batterie de cuisine, cafetière, machine à café électrique, bouilloire électrique, grille-pain, presse-agrumes, cuisinière à gaz, four, micro-ondes, hotte aspirante, réfrigérateur, congélateur, lave-vaisselle, lave-linge, fer à repasser, planche à repasser

Extérieur

- **Installation extérieure :**
Balcon 2m²



Equipement ménager

Services

- **Linge :**
Draps (1 fois/semaine), Linge de toilette (1 fois/semaine), Linge de maison (1 fois/semaine), Couverture(s), Couette(s), Oreiller(s)
- **Maison :**
Entretien ménager, Nettoyage de départ, Dénéigement

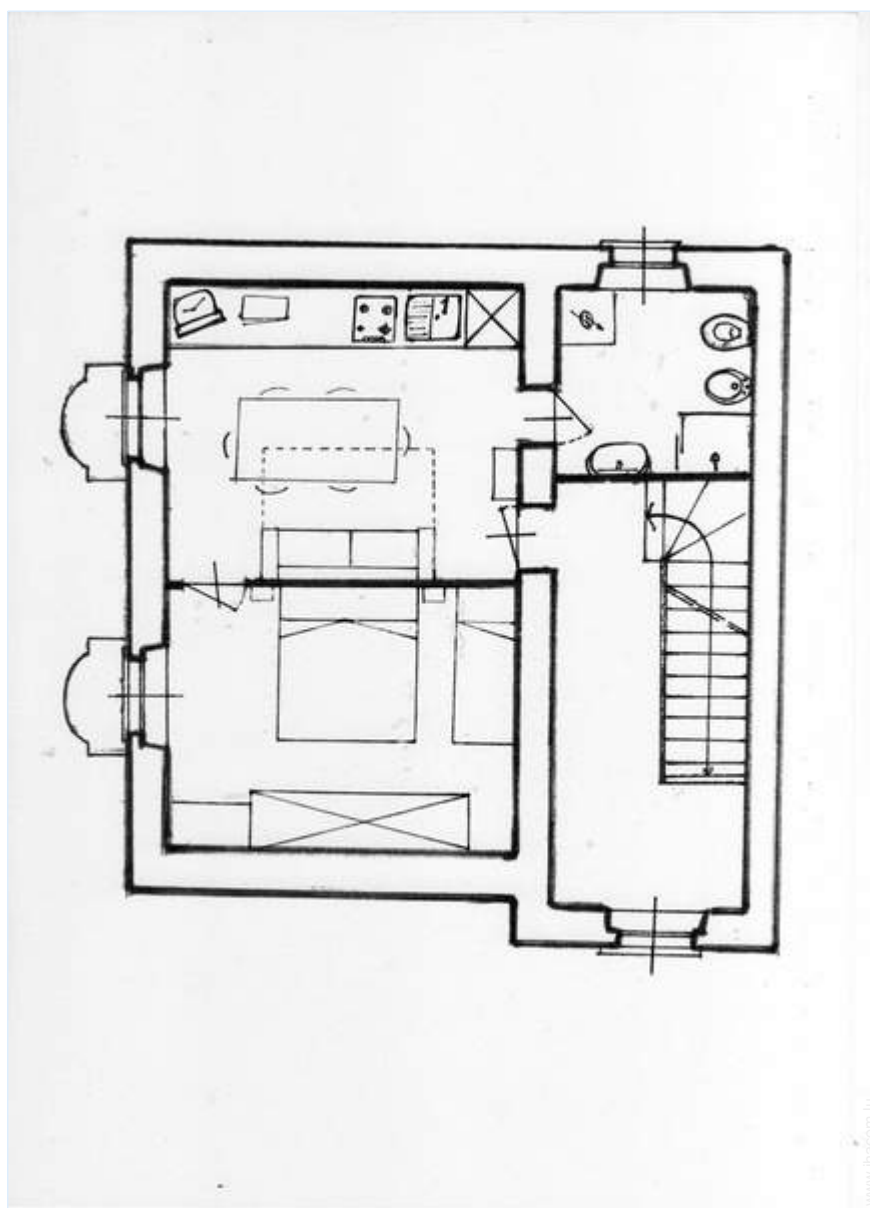
Informations pratiques

- **Informations pratiques**
Enfants bienvenus
Animaux acceptés
Couverture téléphonie mobile, transport personnel souhaitable
Eau : chaude/froide
Tension électrique : 110-120V / 60Hz
Alimentation électrique : secteur



cuisine

Plan d'agencement



Album photos - 1



façade



vue depuis l'appartement



panorama



vue depuis l'appartement



Album photos - 2



cuisine



Equipement ménager



séjour



chambre

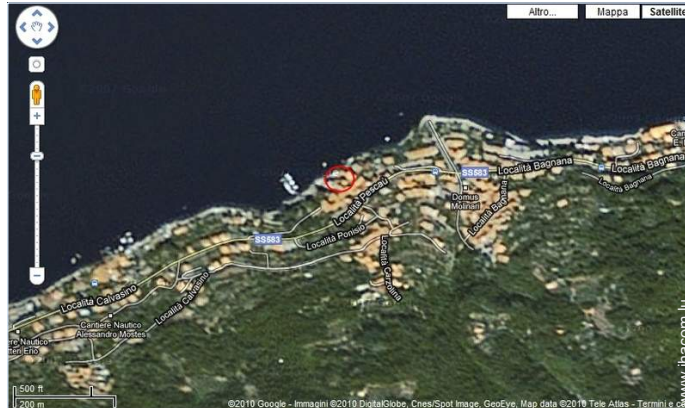


salle(s) de bain



salle(s) de bain

Plan d'accès



Localisation & Accès



Coordonnées GPS en degrés, minutes, secondes: Latitude 45°56'45.96"N - Longitude 9°11'24"E (Hébergement)

Adresse

→ Frazione Pescù 42/a
22025 Lezzeno

● Gare routière (bus) Pescaù

→ Lezzeno, Province de Côme, Lombardie, Italie
→ Distance : 100m

● Aéroport Bergamo Orio al serio

→ Milan, Province de Milan, Lombardie, Italie
→ Distance : 50km
→ Temps : 10'

- Bellagio : Distance : 4km
- Côme : Distance : 23km

Contact

Nom	M. GREGORIO Roberto
Adresse	Frazione Pescù 42/a
Ville	22025 LEZZENO
Pays	Italie
Tél. Fixe	+39 031914960 (Italie) De 10:00 AM à 05:00 PM (GMT/UTC +01:00)
Tél. Mobile	+39 3311221285 (Italie)
Langues parlées	

Calendrier des disponibilités - à partir de : mai 2012

Mai	Ma	Me	J	V	S	D	L	Ma	Me	J	V	S	D	L	Ma	Me	J	V	S	D	L	Ma	Me	J							
2012	1	2	3	4	5	6	7	8	9	10	11	12	13	14	15	16	17	18	19	20	21	22	23	24	25	26	27	28	29	30	31

Juin	V	S	D	L	Ma	Me	J	V	S	D	L	Ma	Me	J	V	S	D	L	Ma	Me	J	V	S							
2012	1	2	3	4	5	6	7	8	9	10	11	12	13	14	15	16	17	18	19	20	21	22	23	24	25	26	27	28	29	30
	-	-	-	-	-	-	-	-	-	-	-	-	-	-	-	-	-	-	-	-	-	-	-	-	-	-	-	-	-	

Juil	D	L	Ma	Me	J	V	S	D	L	Ma	Me	J	V	S	D	L	Ma	Me	J	V	S	D	L	Ma							
2012	1	2	3	4	5	6	7	8	9	10	11	12	13	14	15	16	17	18	19	20	21	22	23	24	25	26	27	28	29	30	31
	-	-	-	-	-	-	-	-	-	-	-	-	-	-	-	-	-	-	-	-	-	-	-	-	-	-	-	-	-		

■ Moyenne Saison ■ Haute Saison

[Mois : Suivant >>](#)

Tarifs de location - Appartement - 4 Personne(s)

Tarifs	Nuit	Week-end	Semaine	2 semaines	Mois
■ Basse Saison	-	180€	280€ (Samedi)	-	-
■ Moyenne Saison	-	260€	360€ (Samedi)	-	-
■ Haute Saison	-	-	460€ (Samedi)	-	-

(Jour d'arrivée)

[Réserver](#)



panorama



vue depuis l'appartement



cuisine



façade

vue depuis l'appartement

Conditions de réservations

• Réservation

- Versement à la réservation : 50% du montant de la location
- Caution demandée : 100€

• Location

- Charges comprises
- Taxe de séjours incluse
- Forfait ménage départ inclus

► [Réserver](#)

► [Contacter le propriétaire](#)

Modes de paiement acceptés

- Virement bancaire • Espèces

Contactez directement les propriétaires

www.ihacom.lu

N° annonce

68440

>> [Réserver](#) <<

Contact

Nom	M. GREGORIO Roberto
Adresse	Frazione Pescù 42/a
Ville	22025 LEZZENO
Pays	Italie
Tél. Fixe	+39 031914960 (Italie) De 10:00 AM à 05:00 PM (GMT/UTC +01:00)
Tél. Mobile	+39 3311221285 (Italie)

Langues parlées

