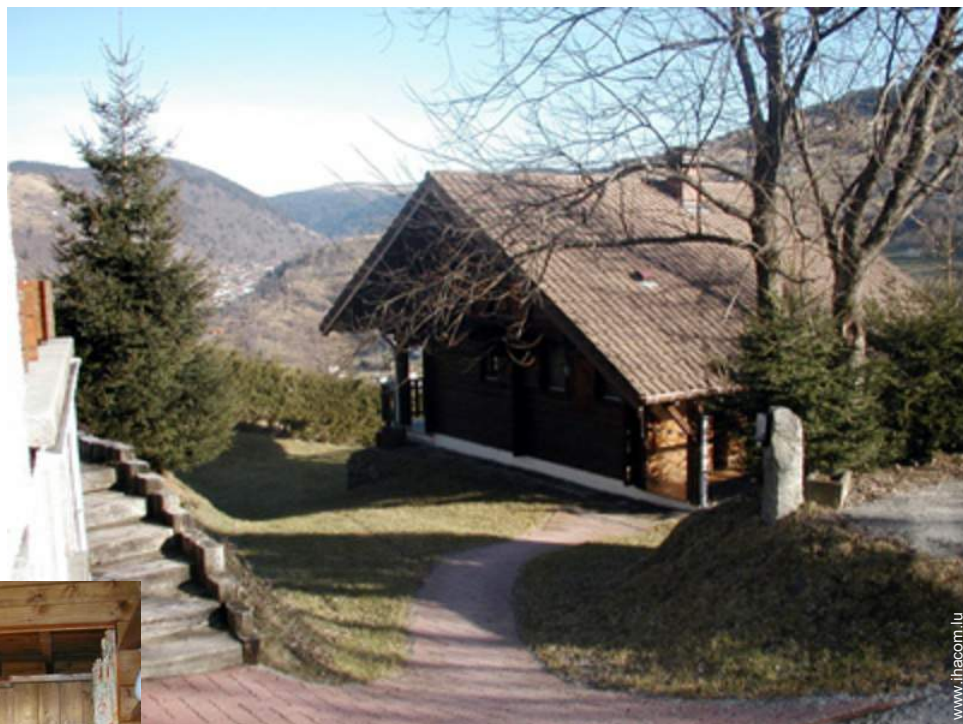


# Location de vacances Hautes Vosges "Le Mélèze"



Chalet de Montagne, individuel(le),  
de plain-pied dans un(e) Propriété  
privée

Cadre : montagnard

Capacité : 14 personne(s)

Chambre(s) : 5

Pièce(s) : 7

La Bresse - Vosges (88) - Lorraine

France

Réservation : +33 (0) 3 29 25 44 19 (France)



N° annonce 27774

[www.ihacom.lu](http://www.ihacom.lu)



Internet  
Holiday  
Ads



Internet  
Holiday  
Ads



## Location de vacances



Chalet de Montagne, individuel(le), de plain-pied dans un(e) Propriété privée

- **Idéal pour tout public**
- **Vue :** panoramique, dégagée, sans vis à vis, dominante, montagne, ville
- **Cadre :** montagnard
- **Exposition :** Sud

## Les plus

- **Parking :**  
Parking non couvert : 5 place(s) réservée(s)
- **Avantages :**  
Local à ski, sauna, table de billard, babyfoot, table de ping-pong
- **Equipements bébé :**  
Chaise bébé



vue depuis la chambre

## Environnement & localisation



Montagne



Pêche

### Loisirs

#### • Loisirs à moins de 20 km / 12 miles :

Ski alpin, ski de fond, ski de randonnée, snowboard, luge (piste), patin à glace, baignade, Pédalo, plongée avec tuba, plongée sous-marine, ski nautique, tennis, chemin de promenade, randonnée, escalade, VTT (itinéraire circuit), parapente, balade à cheval, mini-golf, rollers/patins à roulette (circuit), skate board (rampe), karting, bowling, acrobancane, terrain de pétanque

#### • Encadrement :

Ecole de ski, jardin de ski enfant

#### • Attraits et détente :

Discothèque, restaurant, cinéma, parc et jardin, réserve naturelle, centre d'exposition, galerie d'art, site historique, boutique d'artisanat, casino, sauna, hammam, centre de remise en forme, centre de beauté

### Environnement

#### • Site :

- Pistes de ski 10km
- Remontées mécaniques 10km
- Patinoire 10km
- Piscine chauffée 2km
- Piscine publique 2km
- Court de tennis public 3km
- Base nautique 10km
- Cascade 15km
- Rivière 2km
- Plan d'eau 15km
- Lac 5km
- Forêt 2km
- Massif montagneux <50m

#### • Commodités :

- Centre ville 2km
- Arrêt/station de bus 2km
- Liaison bus pistes de ski 2km
- Location de vélo/VTT 2km
- Location de matériel de ski 2km
- Boulangerie 2km
- Traiteur 2km
- Petits commerces 2km
- Super marché 2,5km
- Salon de coiffure 2km
- Poste 2km
- Banque 2km
- Distributeur automatique de billets 2km
- Pharmacie 2km
- Médecin 2km
- Infirmière 2km
- Hôpital 30km



vue depuis la chambre



salle à manger



Chalet de Montagne

### Extérieur

- **Superficie du terrain :**  
1500m<sup>2</sup>
- **Installation extérieure :**  
Terrasse, terrasse couverte, balcon, véranda moustiquaire - lanai
- **Cadre extérieur :**  
Pelouse
- **Equipements extérieurs :**  
Barbecue, table(s) de jardin, 15 chaise(s) de jardin, balançoire



salle de jeux

### Intérieur

- **Capacité d'accueil :**  
14 personne(s)
- **Superficie habitable :**  
120m<sup>2</sup>
- **Agencement intérieur :**  
7 pièce(s), 5 chambre(s), 1 salle(s) de bain, 1 salle(s) de douche, 2 WC, séjour 20m<sup>2</sup>, coin cuisine, salle à manger, salon télévision, salle de jeux, buanderie, cellier, véranda, loggia
- **Couchage - lit(s) :**  
4 lit(s) double(s), 5 lit(s) simple(s), 1 lits superposés
- **Confort :**  
Cheminée, T.V., lecteur DVD, armoire, placard, penderie, sèche-serviettes chauffant, chauffage électrique, rideaux, double-vitrage
- **Equipement ménager :**  
Vaisselle/couverts, ustensiles et batterie de cuisine, cafetière, machine à café électrique, grille-pain, robot ménager, appareil à raclette, appareil à fondue, plaques de cuisson, four, micro-ondes, hotte aspirante, réfrigérateur, congélateur, lave-vaisselle, lave-linge, sèche-linge, aspirateur, fer à repasser, planche à repasser

### Services

- **Linge :**  
Draps possible en sus (1 fois/semaine +9€), Linge de toilette possible en sus (1 fois/semaine +5€), Linge de maison possible en sus (1 fois/semaine +2€), Draps de plage possible en sus (+3€), Couverture(s), Couette(s), Oreiller(s)
- **Maison :**  
Nettoyage de départ possible en sus (+100 €), Déneigement, Parking

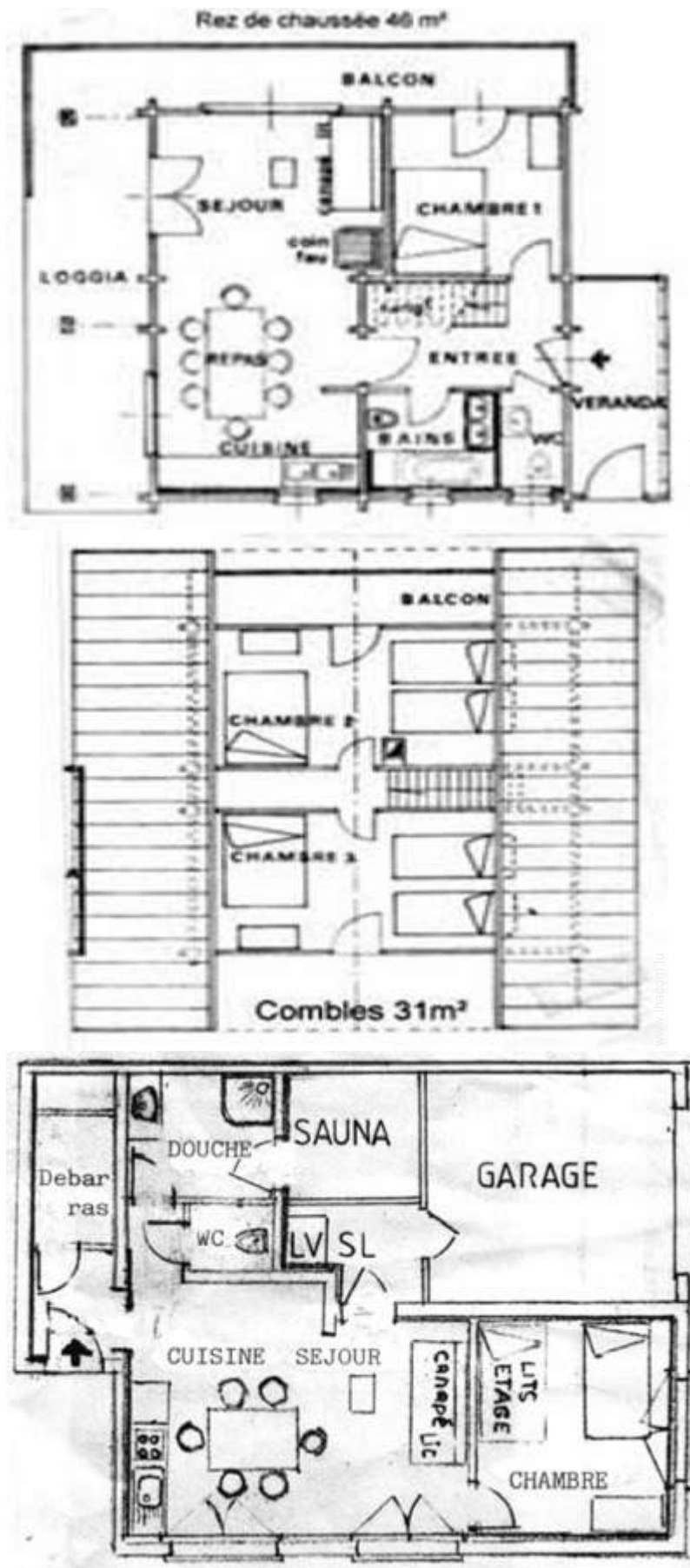
### Informations pratiques

- **Informations pratiques**  
Enfants bienvenus  
Animaux acceptés sous conditions (s'informer auprès du propriétaire)  
Location non fumeur, couverture téléphonie mobile, transport personnel souhaitable  
Eau : chaude/froide  
Tension électrique : 220-240V / 50Hz  
Alimentation électrique : secteur



chambre

Plan d'agencement



N° annonce 27774

www.ihacom.lu



>> LOCATIONS DE VACANCES

Internet  
Holiday  
Ads



Internet  
Holiday  
Ads



DE PARTICULIER A PARTICULIER

Album photos - 1



salle à manger



vue depuis la chambre



vue depuis la chambre



Chalet de Montagne



chambre

Album photos - 2



salle de jeux



sauna



vue nord-est



Hiver



Montagne



Hiver



Automne

Album photos - 3



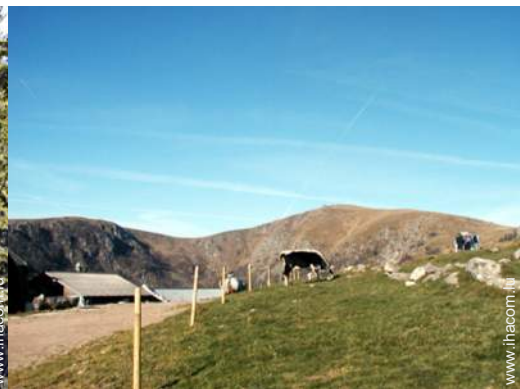
Automne



Eté



Eté



Eté



Eté

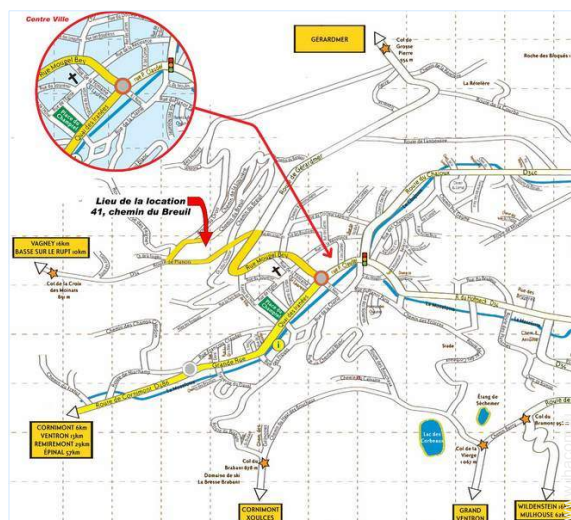
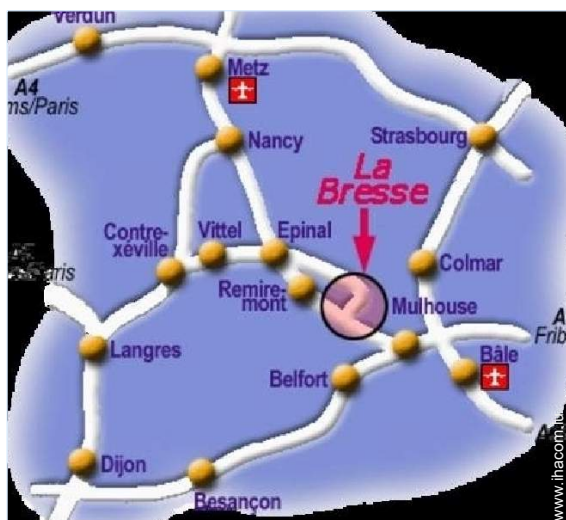


Eté



Automne

Plan d'accès



Localisation & Accès



Coordonnées GPS en degrés, minutes, secondes: Latitude 47°59'58"N - Longitude 6°51'58"E (Hébergement)

Adresse

→ Chemin du Breuil  
88250 La Bresse

• Autoroute (sortie) A31 E21

→ Vittel, Vosges, Lorraine, France  
→ Distance : 105km  
→ Temps : 1h30'

• Autoroute (sortie) A31 E21

→ Nancy, Meurthe et Moselle, Lorraine, France  
→ Distance : 130km  
→ Temps : 1h30'

• Gare ferroviaire Remiremont

→ Remiremont, Vosges, Lorraine, France  
→ Distance : 36km  
→ Temps : 45'

• Gérardmer : Distance : 10km

• Colmar : Distance : 55km

• Épinal : Distance : 58km

Contact

Nom Mme, M. TOUSSAINT Jean Louis

Adresse 4 route de Niachamp

Ville 88250 LA BRESSE

Pays France

Tél. Fixe +33 (0) 3 29 25 44 19 (France)

Tél. Mobile +33 (0) 6 87 46 50 88 (France)

Langues parlées

Calendrier des disponibilités - à partir de : mai 2012

Mai	Ma	Me	J	V	S	D	L	Ma	Me	J	V	S	D	L	Ma	Me	J	V	S	D	L	Ma	Me	J
2012	1	2	3	4	5	6	7	8	9	10	11	12	13	14	15	16	17	18	19	20	21	22	23	24

Juin	V	S	D	L	Ma	Me	J	V	S	D	L	Ma	Me	J	V	S	D	L	Ma	Me	J	V	S	
2012	1	2	3	4	5	6	7	8	9	10	11	12	13	14	15	16	17	18	19	20	21	22	23	24
	-	-	-	-	-	-	-	-	-	-	-	-	-	-	-	-	-	-	-	-	-	-	-	-

Juil	D	L	Ma	Me	J	V	S	D	L	Ma	Me	J	V	S	D	L	Ma	Me	J	V	S	D	L	Ma
2012	1	2	3	4	5	6	7	8	9	10	11	12	13	14	15	16	17	18	19	20	21	22	23	24
	-	-	-	-	-	-	-	-	-	-	-	-	-	-	-	-	-	-	-	-	-	-	-	-

[Mois : Suivant >>](#)

Tarifs de location - Chalet de Montagne - 14 Personne(s)

Tarifs	Nuit	Week-end	Semaine	2 semaines	Mois
<span style="color: green;">■</span> Basse Saison	-	460€ (Vendredi)	615€ (Samedi)	1107€ (Samedi)	-
<span style="color: blue;">■</span> Moyenne Saison	-	480€ (Vendredi)	615€ (Samedi)	1107€ (Samedi)	-
<span style="color: red;">■</span> Haute Saison	-	-	1710€ (Samedi)	-	-

(Jour d'arrivée)

[Réserver](#)





vue depuis la chambre



Chalet de Montagne



chambre



salle à manger



vue depuis la chambre

### Conditions de réservations

#### • Réservation

- Versement à la réservation : 30% du montant de la location
- Versement du solde : 2 semaines avant le séjour
- Caution demandée : 500€

#### • Location

- Charges en sus
- Taxe de séjour en sus
- Forfait ménage départ en sus : 100€
- Prévoir supplément pour :
  - animaux
  - bois de chauffage

► Réserver

► Contacter le propriétaire

Contactez directement les propriétaires

[www.ihacom.lu](http://www.ihacom.lu)

N° annonce

27774

>> Réserver <<

### Contact

Nom	Mme, M. TOUSSAINT Jean Louis
Adresse	4 route de Niachamp
Ville	88250 LA BRESSE
Pays	France
Tél. Fixe	+33 (0) 3 29 25 44 19 (France)
Tél. Mobile	+33 (0) 6 87 46 50 88 (France)

Langues parlées



### Modes de paiement acceptés

- Mandat postal international
- Virement bancaire
- Chèque bancaire
- Chèque de banque
- Espèces
- Chèque vacances

N° annonce 27774

[www.ihacom.lu](http://www.ihacom.lu)



>> LOCATIONS DE VACANCES

Internet  
Holiday  
Ads



Internet  
Holiday  
Ads



DE PARTICULIER A PARTICULIER