

Gîte Auterive "Les Murailles"



Gîte - Ancien Corps de ferme, individuel(le), de 1 étage, entrée individuelle, dans un(e) Hameau

Cadre : champêtre, paisible

Capacité : 20 personne(s)

Chambre(s) : 7

Pièce(s) : 10



Gîtes de France (3 épis)
Charmance

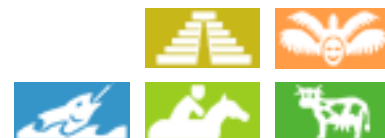
Auterive - Haute Garonne (31) - Midi Pyrénées

France

Réservation : +33 (0) 5 61 50 76 98 (France)

N° annonce 6634

www.ihacom.lu



Internet
Holiday
Ads



Internet
Holiday
Ads



Gîte



Gîte - Ancien Corps de ferme, individuel (le), de 1 étage, entrée individuelle, dans un (e) Hameau

- **Idéal pour tout public, plusieurs familles**
- **Vue :** dégagée, campagne, jardin/parc, prairie, coucher de soleil exceptionnel, nocturne scintillante
- **Cadre :** champêtre, paisible
- **Exposition :** Sud

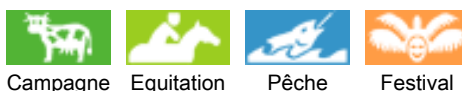
Les plus

- **Piscine :**
Piscine privée, rectangulaire (longueur 9m, largeur 4,50m), chauffée, système éclairage, accès par escalier, sécurité enfant
- **Parking :**
Parking non couvert : 14 sur le terrain
- **Avantages :**
Terrain de pétanque, 2 jeux de boules de pétanques
- **Equipements bébé :**
Chaise bébé, baignoire bébé, poussette



vue sud

Environnement & localisation



Campagne Equitation Pêche Festival



Culture

Loisirs

• Loisirs à moins de 20 km / 12 miles :

Baignade, jet ski, canoë-kayak, tennis, centre équitation, poney club, chemin de promenade, sentier côtier/forestier, randonnée, VTT (itinéraire circuit), balade à cheval, rollers/patins à roulette (circuit), skate board (rampe), bowling, paint ball, chasse, pêche à la ligne, terrain de pétanque

• Encadrement :

Ecole de tennis, école d'équitation

• Attraits et détente :

Bar/pub, discothèque, restaurant, cinéma, parc et jardin, parc de loisirs, zoo/parc animalier, galerie d'art, musée, festival, antiquité & brocante, boutique d'artisanat, cave et dégustation de vin, casino, hippodrome, bains naturels, thermes, centre de thalassothérapie, centre de remise en forme

Environnement

• Site :

- Pistes de ski >50km
- Mer/océan >50km
- Plage de sable >50km
- Piscine publique 4km
- Court de tennis public 4km
- Parcours de golf 9 trous 30km
- Parcours de golf 18 trous 30km
- Base nautique 40km
- Cascade >50km
- Rivière 4km
- Plan d'eau >50km
- Lac >50km
- Forêt 4km
- Massif montagneux >50km
- Via ferrata 40km

• Commodités :

- Garderie 25km
- Centre ville 3km
- Arrêt/station de bus 3km
- Liaison bus pistes de ski 3km
- Location de matériel de ski 50km
- Boulangerie 2km
- Traiteur 2km
- Petits commerces 3km
- Super marché 3km
- Boutiques de luxe et marques 3km
- Salon de coiffure 3km
- Poste 3km
- Banque 3km
- Distributeur automatique de billets 3km
- Pharmacie 3km

- Médecin 3km
- Infirmière 3km
- Hôpital 30km



piscine privée



vue depuis le jardin/parc



vue depuis la cuisine

Intérieur

- **Capacité d'accueil :**

20 personne(s)

- **Superficie habitable :**

300m²

- **Agencement intérieur :**

10 pièce(s), 7 chambre(s), 5 salle(s) de douche, 6 WC, séjour 90m², salon 90m², grande cuisine indépendante, salle à manger, coin repas, coin du feu, mezzanine, salon télévision, salon bar, galerie/réception

- **Couchage - lit(s) :**

7 lit(s) double(s), 1 canapé-lit(s) 2 pers, 4 lit(s) simple(s), 1 lit(s) bébé

- **Confort :**

Cheminée, T.V., home cinéma, chaine hifi, lecteur DVD, prise antenne t.v., cable/satellite, accès internet haut débit, wifi (accès internet sans fil), armoire, placard, penderie, moustiquaire aux fenêtres, chauffage électrique, poêle à bois, baie vitrée, rideaux, stores, double-vitrage, volets roulants, interphone, portail à digicode

- **Equipement ménager :**

Vaisselle/couverts, ustensiles et batterie de cuisine, cafetière, machine à café électrique, bouilloire électrique, grille-pain, presse-agrumes, robot ménager, appareil à raclette, cuisinière à gaz, four, micro-ondes, réfrigérateur, congélateur, lave-vaisselle, lave-linge, aspirateur, fer à repasser, planche à repasser

Extérieur

- **Superficie du terrain :**

3000m²

- **Installation extérieure :**

Terrasse 100m²

- **Cadre extérieur :**

Terrain clos 3000m², pelouse > 1000m², parc arboré 3000m²

- **Equipements extérieurs :**

Salon d'été, bar extérieur, barbecue, table(s) de jardin, 20 chaise(s) de jardin, desserte à roulette, parasol, salon de jardin, 5 transat(s), 1 rocking chair(s), balançoire, bac à sable



vue depuis la maison

Services

- **Linge :**

Draps (1 fois/semaine), Couverture(s) (1 fois/semaine), Couette(s) (1 fois/semaine), Oreiller(s) (1 fois/semaine)

- **Maison :**

Nettoyage de départ possible en sus (+150€)

- **Personnel :**

Garde d'enfant possible en sus

Informations pratiques

- **Informations pratiques**

Enfants bienvenus

Animaux refusés

Couverture téléphonie mobile, transport personnel souhaitable

Eau : chaude/froide

Tension électrique : 220-240V / 50Hz

Alimentation électrique : secteur

- **Accueil de personne handicapée**

Accès fauteuil roulant

Aménagements pour handicap : visuel, auditif, mental



Equipements extérieurs à disposition des hôtes

Album photos - 1



vue depuis le jardin/parc



piscine privée



vue sud



vue depuis la cuisine



Equipements extérieurs à disposition des hôtes

Album photos - 2



vue depuis la maison



vue depuis la terrasse



Equipements de loisir



barbecue



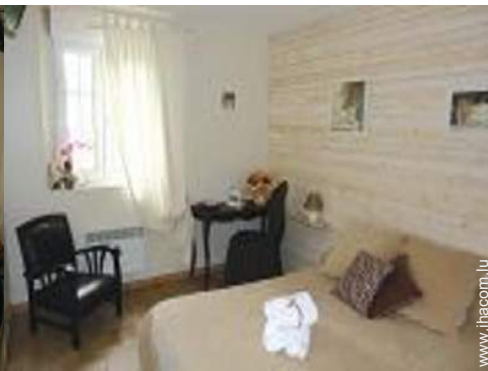
piscine privée



chambre



chambre



chambre



salle à manger



salon



salon bar



salon bar

Localisation & Accès



Coordonnées GPS en degrés, minutes, secondes: Latitude 43°21'2.124"N - Longitude 1°28'20.964"E ([Ville](#))

Adresse

→ Les Murailles
Route de Grazac
31190 Auterive

• Aéroport Toulouse Blagnac

→ Toulouse, Haute Garonne, Midi Pyrénées, France
→ Distance : 35km
→ Temps : 40'

• Gare ferroviaire Toulouse Matabiau

→ Toulouse, Haute Garonne, Midi Pyrénées, France
→ Distance : 30km
→ Temps : 30'

• Autoroute (sortie) A62

→ Toulouse, Haute Garonne, Midi Pyrénées, France
→ Distance : 45km
→ Temps : 45'

- Toulouse : Distance : 35km
- Carcassonne : Distance : 90km
- Narbonne Plage : Distance : 150km

Contact

Nom	Mme MINOZA Béatrice
Adresse	Les Murailles Route de Grazac
Ville	31190 AUTERIVE
Pays	France
Tél. Fixe	+33 (0) 5 61 50 76 98 (France)
Tél. Mobile	+33 (0) 6 73 83 28 64 (France)
Langues parlées	

Calendrier des disponibilités - à partir de : mai 2012

Mai	Ma	Me	J	V	S	D	L	Ma	Me	J	V	S	D	L	Ma	Me	J	V	S	D	L	Ma	Me	J							
2012	1	2	3	4	5	6	7	8	9	10	11	12	13	14	15	16	17	18	19	20	21	22	23	24	25	26	27	28	29	30	31

Juin	V	S	D	L	Ma	Me	J	V	S	D	L	Ma	Me	J	V	S	D	L	Ma	Me	J	V	S							
2012	1	2	3	4	5	6	7	8	9	10	11	12	13	14	15	16	17	18	19	20	21	22	23	24	25	26	27	28	29	30
	-	-	-	-	-	-	-	-	-	-	-	-	-	-	-	-	-	-	-	-	-	-	-	-	-	-	-	-	-	

Juil	D	L	Ma	Me	J	V	S	D	L	Ma	Me	J	V	S	D	L	Ma	Me	J	V	S	D	L	Ma							
2012	1	2	3	4	5	6	7	8	9	10	11	12	13	14	15	16	17	18	19	20	21	22	23	24	25	26	27	28	29	30	31
	-	-	-	-	-	-	-	-	-	-	-	-	-	-	-	-	-	-	-	-	-	-	-	-	-	-	-	-	-		

■ Moyenne Saison ■ Haute Saison

[Mois : Suivant >>](#)

Tarifs de location - Gîte - Ancien Corps de ferme - 20 Personne(s)

Tarifs	Nuit	Week-end	Semaine	2 semaines	Mois
■ Basse Saison	-	-	2000€ (Samedi)	-	-
■ Moyenne Saison	-	-	2450€ (Samedi)	-	-
■ Haute Saison	-	-	2950€ (Samedi)	-	-
■ Spécial fêtes	-	-	1950€ (Samedi)	-	-
■ Période promotionnelle	-	-	1450€ (Samedi)	-	-

(Jour d'arrivée)

[Réserver](#)



vue sud



vue depuis la cuisine



Equipements extérieurs à disposition des hôtes



vue depuis le jardin/parc



piscine privée

Conditions de réservations

• Réservation

- Versement à la réservation : 50% du montant de la location
- Versement du solde : 2 mois avant le séjour
- Caution demandée : 2000€

• Location

- Charges en sus
- Taxe de séjours incluse
- Forfait ménage départ en sus : 150€
- Prévoir supplément pour :
 - bois de chauffage

► [Réserver](#)

► [Contacter le propriétaire](#)

Contactez directement les propriétaires

www.ihacom.lu

N° annonce

6634

>> [Réserver](#) <<

Contact

Nom	Mme MINOZA Béatrice
Adresse	Les Murailles Route de Grazac
Ville	31190 AUTERIVE
Pays	France
Tél. Fixe	+33 (0) 5 61 50 76 98 (France)
Tél. Mobile	+33 (0) 6 73 83 28 64 (France)

Langues parlées



N° annonce 6634

www.ihacom.lu



>> LOCATIONS DE VACANCES

Internet
Holiday
Ads



Internet
Holiday
Ads



DE PARTICULIER A PARTICULIER