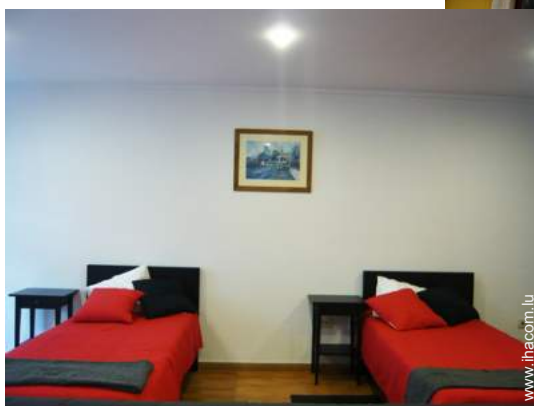


# Location de vacances Côte Verte "Porto Home Residence"



Appart'hôtel au 1er étage, entrée commune, dans un(e) Résidence Hôtelière

Cadre : citadin

Capacité : 4 personne(s)

Chambre(s) : 1

Porto - District de Porto - Nord

Portugal

N° annonce 12039

[www.ihacom.lu](http://www.ihacom.lu)



>> LOCATIONS DE VACANCES

Internet  
Holiday  
Ads



Internet  
Holiday  
Ads



DE PARTICULIER A PARTICULIER

### Location de vacances



Appart'hôtel au 1er étage, entrée commune, dans un(e) Résidence Hôtelière

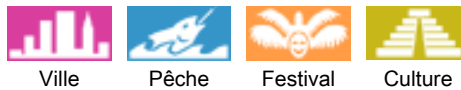
- **Idéal pour tout public**
- **Vue** : mer/océan, rivière, ville, place, monument, nocturne scintillante
- **Cadre** : citadin

### Les plus

- **Avantages** :  
2 vélo(s)
- **Equipements bébé** :  
Chaise bébé



### Environnement & localisation



#### Loisirs

##### • Loisirs à moins de 20 km / 12 miles :

Baignade, Pédalo, surf, planche à voile, voile, golf, tennis, chemin de promenade, randonnée, VTT (itinéraire circuit), excursion en bateau, mini-golf, rollers/patins à roulette (circuit), skate board (rampe), karting, circuit automobile, circuit de modélisme, terrain d'aéromodélisme, bowling, base-ball, basket-ball, volley ball, chasse, safari, safari photo, pêche, pêche au gros, pêche à la ligne

##### • Attraites et détente :

Bar/pub, discothèque, restaurant, cinéma, karaoké, parc et jardin, parc de loisirs, zoo/parc animalier, parc marin, réserve naturelle, centre d'exposition, galerie d'art, site historique, musée, théâtre, opéra, festival, antiquité & brocante, boutique d'artisanat, cave et dégustation de vin, casino, sauna, centre de remise en forme, centre de beauté, centre de fitness, ferme Bio

#### Environnement

##### • Site :

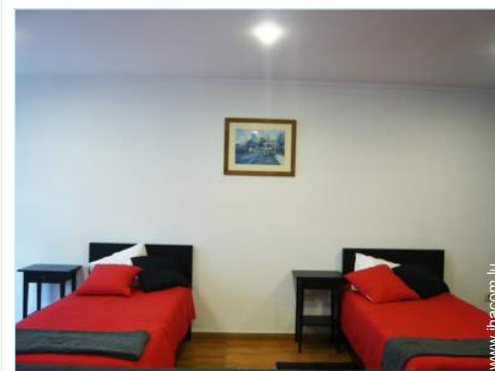
- Plage de sable 5km
- Rivière 800m

##### • Commodités :

- Centre ville <50m
- Arrêt/station de bus <50m
- Station de métro 200m
- Tramways 800m
- Liaison bus plage <50m
- Location de vélo/VTT <50m
- Location de voiture 1km
- Location de bateau 800m
- Boulangerie <50m
- Traiteur <50m
- Petits commerces <50m
- Super marché <50m
- Boutiques de luxe et marques 300m
- Salon de coiffure <50m
- Cyber café <50m
- Poste 200m
- Banque <50m
- Distributeur automatique de billets <50m
- Pharmacie 100m
- Hôpital 1km



cuisine



Couchage - lit(s)

N° annonce 12039

www.ihacom.lu



Internet  
Holiday  
Ads



Internet  
Holiday  
Ads





séjour

### Intérieur

- **Capacité d'accueil :**  
4 personne(s)
- **Superficie habitable :**  
80m<sup>2</sup>
- **Agencement intérieur :**  
1 chambre(s), 1 salle(s) de bain, 1 salle(s) de douche, 1 WC, séjour, kitchenette, salle à manger, salon télévision, dressing, atelier
- **Couchage - lit(s) :**  
1 lit(s) double(s), 2 lit(s) simple(s), 1 lit(s) bébé
- **Confort :**  
T.V., prise antenne t.v., wifi (accès internet sans fil), armoire, placard, penderie, chauffage électrique, double-vitrage, volets automatiques, interphone
- **Equipement ménager :**  
Vaisselle/couverts, ustensiles et batterie de cuisine, cuisinière électrique, plaques de cuisson, four, hotte aspirante, réfrigérateur, congélateur

### Extérieur

- **Installation extérieure :**  
Terrasse sur toit, balcon



### Services

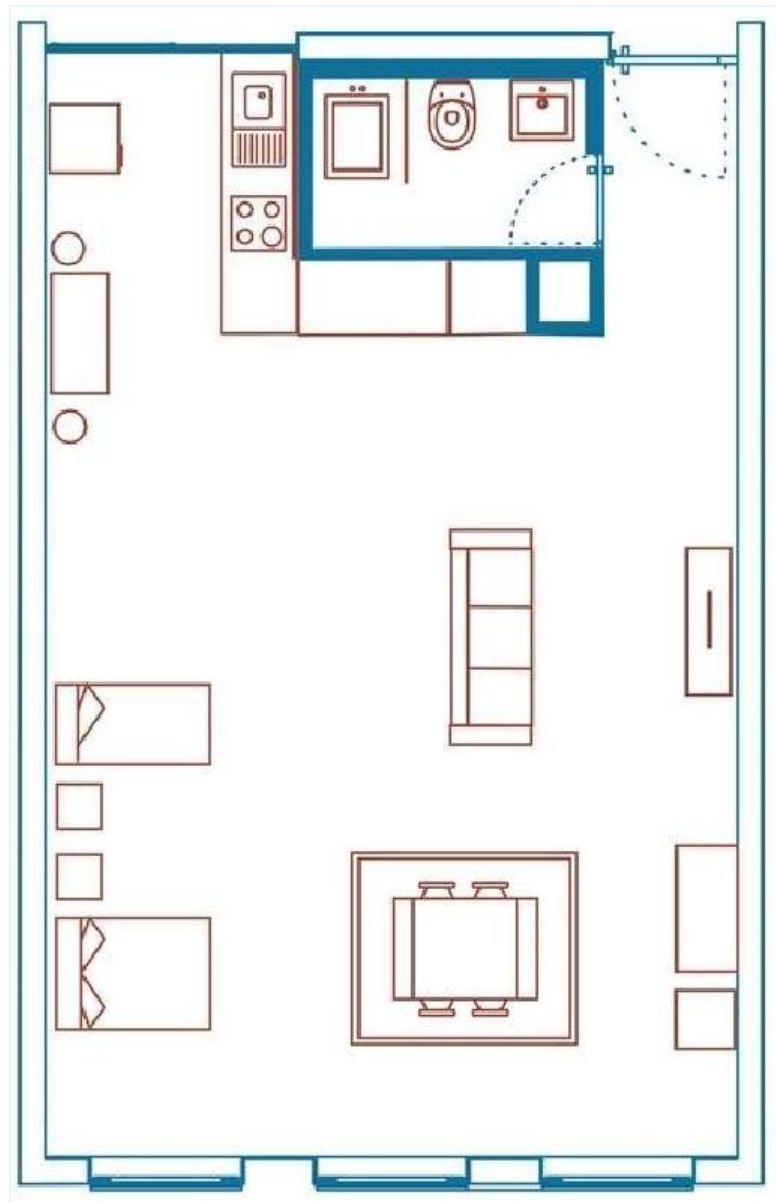
- **Linge :**  
Draps (1 fois/semaine), Linge de toilette (1 fois/semaine), Couverture(s) (1 fois/semaine), Couette(s) (1 fois/semaine), Oreiller(s) (1 fois/semaine)
- **Maison :**  
Entretien ménager (1 fois/semaine)

### Informations pratiques

- **Informations pratiques**  
Enfants bienvenus  
Animaux acceptés sous conditions (s'informer auprès du propriétaire)  
Couverture téléphonie mobile  
Eau : chaude/froide  
Tension électrique : 220-240V / 50Hz  
Alimentation électrique : secteur et générateur de secours



Plan d'agencement



www.ihacom.lu

N° annonce 12039

www.ihacom.lu



Internet  
Holiday  
Ads



Internet  
Holiday  
Ads



Album photos - 1



Couchage - lit(s)



cuisine

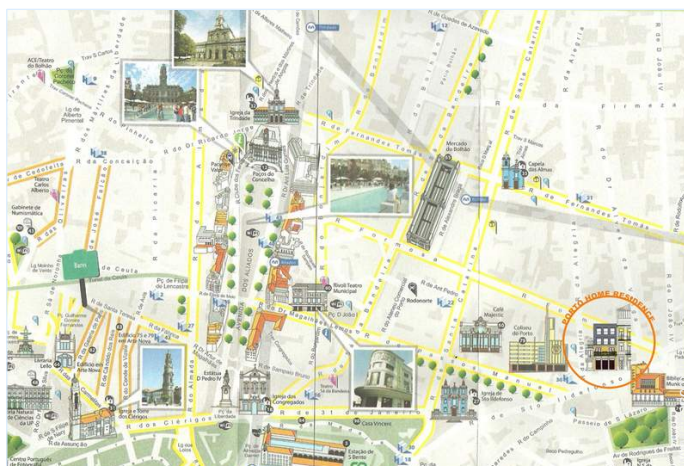
Album photos - 2



séjour



### Plan d'accès



### Localisation & Accès



Coordonnées GPS en degrés, minutes, secondes: Latitude 41°8'49"N - Longitude 8°36'13"O ([Hébergement](#))

#### Adresse

→ Rua St Ildefonso n°223  
4000 Porto

● [Aéroport Porto Francisco Sá Carneiro](#)

→ Porto, District de Porto, Nord, Portugal  
→ Distance : 17km

● Vila Nova de Gaia : Distance : 4km

### Contact

Nom	M. FERREIRA Abílio Porto Home Residence
Adresse	Rua St Ildefonso N 223
Ville	4000-470 PORTO
Pays	Portugal
Tél. Fixe	+351 222013142 (Portugal)
Tél. Mobile	+351 965553636 (Portugal)

Langues parlées



Calendrier des disponibilités - à partir de : mai 2012

Mai	Ma	Me	J	V	S	D	L	Ma	Me	J	V	S	D	L	Ma	Me	J	V	S	D	L	Ma	Me	J
2012	1	2	3	4	5	6	7	8	9	10	11	12	13	14	15	16	17	18	19	20	21	22	23	24

Juin	V	S	D	L	Ma	Me	J	V	S	D	L	Ma	Me	J	V	S	D	L	Ma	Me	J	V	S	
2012	1	2	3	4	5	6	7	8	9	10	11	12	13	14	15	16	17	18	19	20	21	22	23	24
	-	-	-	-	-	-	-	-	-	-	-	-	-	-	-	-	-	-	-	-	-	-	-	-

Juil	D	L	Ma	Me	J	V	S	D	L	Ma	Me	J	V	S	D	L	Ma	Me	J	V	S	D	L	Ma
2012	1	2	3	4	5	6	7	8	9	10	11	12	13	14	15	16	17	18	19	20	21	22	23	24
	-	-	-	-	-	-	-	-	-	-	-	-	-	-	-	-	-	-	-	-	-	-	-	-

■ Haute Saison

[Mois : Suivant >>](#)

Tarifs de location - Appart'hôtel - 4 Personne(s)

Tarifs	Nuit	Week-end	Semaine	2 semaines	Mois
<span style="color: green;">■</span> Basse Saison	50€	-	300€	-	-
<span style="color: red;">■</span> Haute Saison	70€	-	400€	-	-

[Réserver](#)

Conditions de réservations

- **Réservation**  
→ Versement à la réservation : 50% du montant de la location  
→ Versement du solde : à la remise des clefs
- **Location**  
→ Charges comprises  
→ Taxe de séjours incluse  
→ Forfait ménage départ inclus  
→ Prévoir supplément pour :  
- lit(s) supplémentaire(s)

[▶ Réserver](#)

[▶ Contacter le propriétaire](#)

Contactez directement les propriétaires

[www.ihacom.lu](http://www.ihacom.lu)  
N° annonce  
12039  
[>> Réserver <<](#)

Modes de paiement acceptés

- Virement bancaire • Espèces

Contact

Nom M. FERREIRA Abílio  
Porto Home Residence  
Adresse Rua St Ildefonso N 223  
Ville 4000-470 PORTO  
Pays Portugal  
Tél. Fixe +351 222013142 (Portugal)  
Tél. Mobile +351 965553636 (Portugal)

Langues parlées 