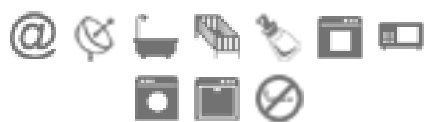


Location de vacances Côte Verte "Casa da Serra do Pilar"



Appartement au 1er étage, entrée individuelle, dans un(e) Maison de 1 étage

Cadre : historique, citadin

Capacité : 4 personne(s)

Chambre(s) : 2

Pièce(s) : 4

Porto - District de Porto - Nord

Portugal

N° annonce 5926

www.ihacom.lu



Internet
Holiday
Ads



Internet
Holiday
Ads



Location de vacances



Appartement au 1er étage, entrée individuelle, dans un(e) Maison de 1 étage

- **Idéal pour tout public, couple avec bébé**
- **Vue** : panoramique, dégagée, rivière, ville, monument, nocturne scintillante
- **Cadre** : historique, citadin

Les plus

- **Equipements bébé** : Chaise bébé, baignoire bébé, poussette



Vue

Environnement & localisation



Ville



Culture

Loisirs

- **Loisirs à moins de 20 km / 12 miles** :

Excursion en bateau, rollers/patins à roulette (circuit)

- **Attraits et détente** :

Bar/pub, restaurant, parc et jardin, galerie d'art, site historique, musée, théâtre, boutique d'artisanat, cave et dégustation de vin

Environnement

- **Site** :

- Mer/océan 5km
- Plage de sable 5km
- Rivière 200m

- **Commodités** :

- Centre ville 500m
- Arrêt/station de bus 200m
- Station de métro 100m
- Tramways 800m
- Liaison bus plage 200m
- Location de vélo/VTT 200m
- Location de moto/scooter 300m
- Boulangerie 300m
- Petits commerces 300m
- Super marché 500m
- Poste 500m
- Banque 300m
- Distributeur automatique de billets 300m
- Pharmacie 300m
- Hôpital 1km



WC



T.V.



Général

Extérieur

- **Cadre extérieur :**
Rivière



chambre

Intérieur

- **Capacité d'accueil :**
4 personne(s) - 4 adultes
- **Superficie habitable :**
70m²
- **Agencement intérieur :**
4 pièce(s), 2 chambre(s), 1 salle(s) de bain, kitchenette
- **Couchage - lit(s) :**
1 lit(s) double(s), 1 lit(s) queen-size(s), 1 canapé-lit(s) 2 pers, 1 lit(s) bébé
- **Confort :**
T.V., lecteur DVD, câble/satellite, accès internet, wifi (accès internet sans fil), penderie, sèche-cheveux, ventilateur d'appoint, chauffage électrique, stores, double-vitrage
- **Equipement ménager :**
Vaisselle/couverts, ustensiles et batterie de cuisine, machine à café électrique, machine à café espresso, bouilloire électrique, grille-pain, presse-agrumes, appareil à fondue, plaques de cuisson, four, micro-ondes, hotte aspirante, réfrigérateur, congélateur, lave-vaisselle, lave-linge, aspirateur, fer à repasser, planche à repasser

Services

- **Linge :**
Draps, Linge de toilette, Linge de maison, Couverture(s), Couette(s), Oreiller(s)
- **Maison :**
Nettoyage de départ

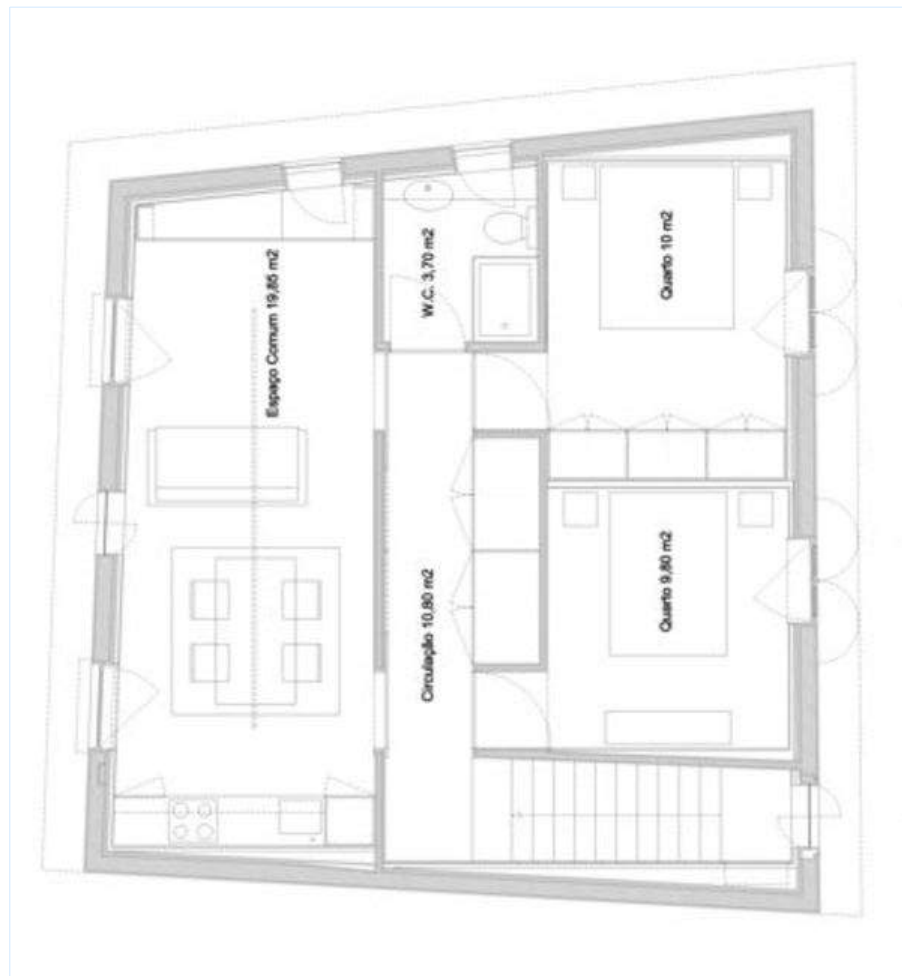
Informations pratiques

- **Informations pratiques**
Enfants bienvenus
Location non fumeur, couverture téléphonie mobile
Eau : chaude/froide
Tension électrique : 220V / 60Hz



lit(s) double(s)

Plan d'agencement



Album photos - 1



T.V.



WC

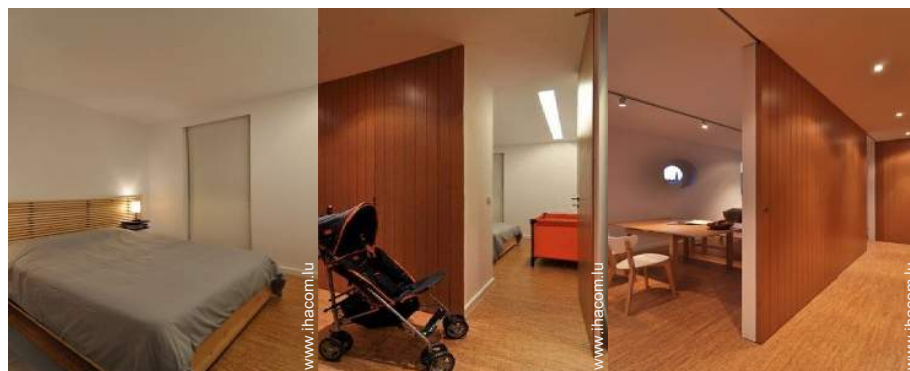
Vue



Général

lit(s) double(s)

Album photos - 2



chambre

poussette

Agencement intérieur



Agencement intérieur

Environnement

Ville



Ville

Ville

Ville



Ville



vue depuis la cuisine



Ville

Album photos - 3



Ville



vue depuis la cuisine



coin cuisine



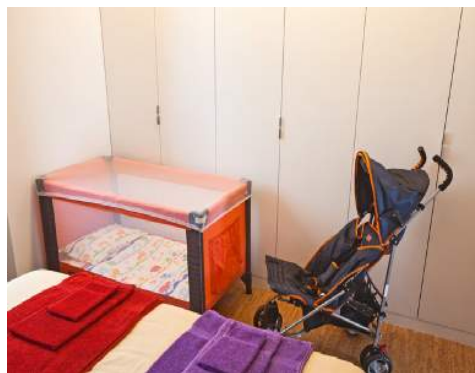
la maison



la maison



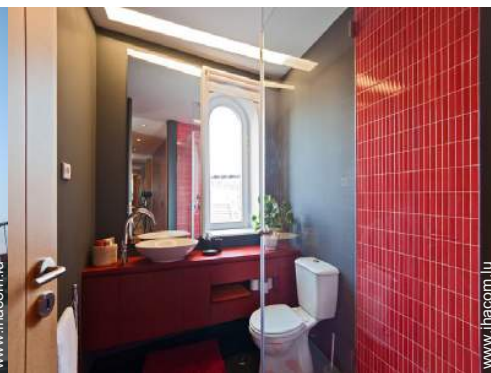
chambre



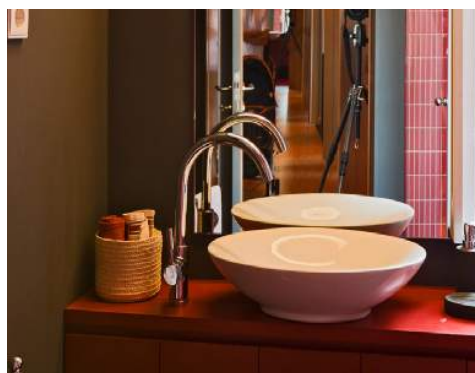
Equipements bébé



Culture



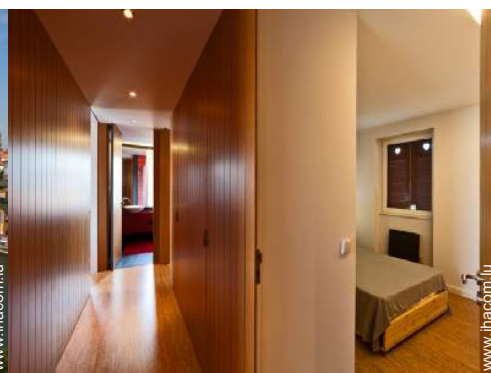
salle(s) de bain



salle(s) de bain



vue depuis l'appartement



la maison

Localisation & Accès



Coordonnées GPS en degrés, minutes, secondes: Latitude 41°8'15"N - Longitude 8°36'36"O ([Hébergement](#))

Adresse

→ Calçada da Serra 154
4000 Porto

• Aéroport Porto Francisco Sá Carneiro

→ Porto, District de Porto, Nord, Portugal
→ Distance : 25km
→ Temps : 30'

• Gare ferroviaire Porto São Bento

→ Porto, District de Porto, Nord, Portugal
→ Distance : 1km
→ Temps : 10'

• Porto : Distance : 1km

• Vila Nova de Gaia : Distance : 1,5km

Contact

Nom	M. DIAS Miguel
Adresse	Calçada da Serra 154
Ville	4430-236 VILA NOVA DE GAIA
Pays	Portugal
Langues parlées	  

Calendrier des disponibilités - à partir de : mai 2012

Mai	Ma	Me	J	V	S	D	L	Ma	Me	J	V	S	D	L	Ma	Me	J	V	S	D	L	Ma	Me	J	V	S	D	L	Ma	Me	J
2012	1	2	3	4	5	6	7	8	9	10	11	12	13	14	15	16	17	18	19	20	21	22	23	24	25	26	27	28	29	30	31

Juin	V	S	D	L	Ma	Me	J	V	S	D	L	Ma	Me	J	V	S	D	L	Ma	Me	J	V	S							
2012	1	2	3	4	5	6	7	8	9	10	11	12	13	14	15	16	17	18	19	20	21	22	23	24	25	26	27	28	29	30
	-	-	-	-	-	-	-	-	-	-	-	-	-	-	-	-	-	-	-	-	-	-	-	-	-	-	-	-	-	

Juil	D	L	Ma	Me	J	V	S	D	L	Ma	Me	J	V	S	D	L	Ma	Me	J	V	S	D	L	Ma							
2012	1	2	3	4	5	6	7	8	9	10	11	12	13	14	15	16	17	18	19	20	21	22	23	24	25	26	27	28	29	30	31
	-	-	-	-	-	-	-	-	-	-	-	-	-	-	-	-	-	-	-	-	-	-	-	-	-	-	-	-	-		



Réservé



Haute Saison

[Mois : Suivant >>](#)

Tarifs de location - Appartement - 4 Personne(s)

Tarifs	Nuit	Week-end	Semaine	2 semaines	Mois
Basse Saison	80€ ↓ > 2	-	550€	-	-
Moyenne Saison	80€ ↓ > 2	-	560€	-	-
Haute Saison	90€ ↓ > 2	-	580€	-	-

↓ Tarif dégressif > Minimum Nuit

[Réserver](#)



Vue

Général

lit(s) double(s)



T.V.

WC

Conditions de réservations

• Réservation

- Versement à la réservation : 20% du montant de la location
- Versement du solde : à la remise des clefs
- Caution demandée : 100€

• Location

- Forfait ménage départ inclus

► [Réserver](#)

► [Contacter le propriétaire](#)

Modes de paiement acceptés

- Virement bancaire • PayPal • Espèces

Contactez directement les propriétaires

www.ihacom.lu

N° annonce

5926

>> [Réserver](#) <<

Contact

Nom M. DIAS Miguel
Adresse Calçada da Serra 154
Ville 4430-236 VILA NOVA DE GAIA
Pays Portugal

Langues parlées

