

Location de vacances Côte Verte "Apartamento praia campo cidade"



Appartement au 2ème étage, entrée commune, dans un(e) Immeuble moderne de 2 étages

Cadre : les pieds dans l'eau, champêtre

Capacité : 4 personne(s)

Chambre(s) : 1

Pièce(s) : 3

Afife - District de Viana do Castelo - Nord

Portugal

N° annonce 39716

www.ihacom.lu



Internet
Holiday
Ads



Internet
Holiday
Ads



Location de vacances



Appartement au 2ème étage, entrée commune, dans un(e) Immeuble moderne de 2 étages

- **Idéal pour couple, famille**
- **Vue :** panoramique, dégagée, mer/océan, campagne, village, coucher de soleil exceptionnel
- **Cadre :** les pieds dans l'eau, champêtre
- **Exposition :** Ouest

Les plus

- **Parking :**
Parking non couvert : 6 sur le terrain

Privilèges :
Accès direct plage



cuisine indépendante

Environnement & localisation



Loisirs

- **Loisirs à moins de 20 km / 12 miles :**
Baignade, Pédalo, surf, tennis, centre équitation, bowling, pêche
- **Attraits et détente :**
Bar/pub, discothèque, restaurant, cinéma, parc et jardin, site historique, musée, antiquité & brocante, boutique d'artisanat

Environnement

- **Site :**
 - Mer/océan 200m
 - Plage de sable 200m
 - Plage de rocher 200m
 - Piscine publique 10km
 - Parcours de golf 9 trous 30km
 - Rivière 800m
 - Massif montagneux 500m
 - Via ferrata 200m
- **Commodités :**
 - Centre village 500m
 - Centre ville 10km
 - Arrêt/station de bus 300m
 - Location de voiture 4km
 - Location linge blanchisserie 4km
 - Boulangerie 500m
 - Traiteur 500m
 - Petits commerces 500m
 - Super marché 500m
 - Boutiques de luxe et marques 10km
 - Salon de coiffure 500m
 - Banque 4km
 - Distributeur automatique de billets 500m
 - Pharmacie 500m
 - Hôpital 10km



chambre principale



salon



cuisine indépendante

Intérieur

- **Capacité d'accueil :**
4 personne(s)
- **Superficie habitable :**
50m²
- **Agencement intérieur :**
3 pièce(s), 1 chambre(s), 1 salle(s) de bain, salon 22m², cuisine indépendante
- **Couchage - lit(s) :**
1 lit(s) double(s), 1 canapé-lit(s) 2 pers
- **Confort :**
Cheminée, T.V., prise antenne t.v., armoire, placard, penderie, radio-réveil, sèche-cheveux, sèche-serviettes chauffant, chauffage central, rideaux, stores, double-vitrage
- **Equipement ménager :**
Vaisselle/couverts, ustensiles et batterie de cuisine, cafetière, machine à café électrique, bouilloire électrique, grille-pain, grille-viande, plaques de cuisson, four, micro-ondes, hotte aspirante, réfrigérateur, congélateur, lave-vaisselle, lave-linge, fer à repasser, planche à repasser

Extérieur

- **Installation extérieure :**
Terrasse 50m²
- **Equipements extérieurs :**
Barbecue, table(s) de jardin, 8 chaise(s) de jardin, parasol, 2 chaise(s) longue(s)



vue depuis la terrasse

Services

- **Linge :**
Draps, Linge de toilette, Linge de maison, Couverture(s), Couette(s), Oreiller(s)
- **Maison :**
Nettoyage de départ

Informations pratiques

- **Informations pratiques**
Enfants bienvenus
Animaux acceptés sous conditions (s'informer auprès du propriétaire)
Couverture téléphonie mobile, transport personnel souhaitable
Eau : chaude/froide
Tension électrique : 220V / 60Hz
Alimentation électrique : secteur



terrasse

Album photos - 1



Appartement



salon



chambre principale



cuisine indépendante



cuisine indépendante



terrasse

Album photos - 2



vue depuis la terrasse



vue depuis la terrasse



vue depuis le salon



vue mer



plage de sable



plage de sable



plage de sable



plage de sable



plage de sable



vue panoramique

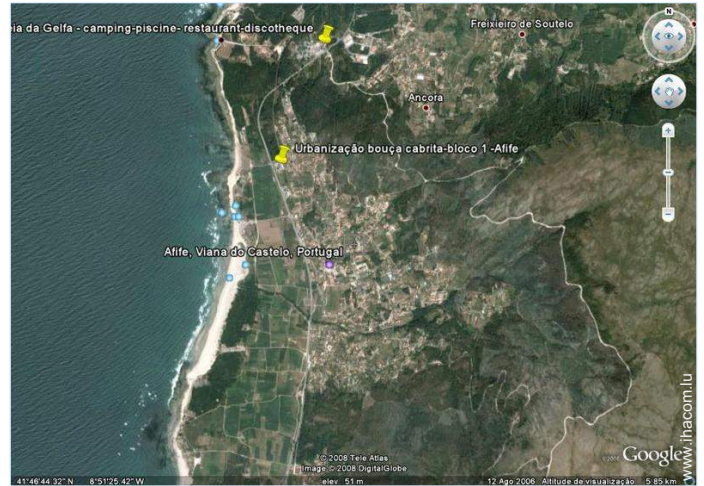
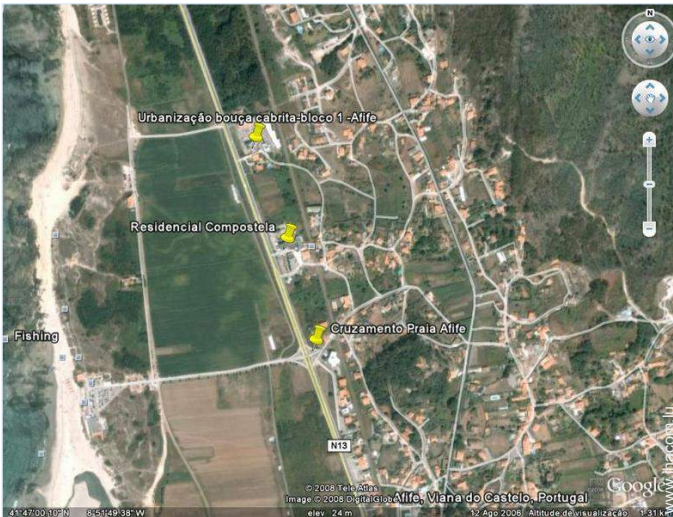


plage de sable



vue sur village

Plan d'accès



Localisation & Accès



Coordonnées GPS en degrés, minutes, secondes: Latitude 41°46'39.972"N - Longitude 8°51'45.684"O (Ville)

Adresse

→ Lugar Bouça Cabrita, Bloco 1-2º Esq
4900 Afife

• **Aéroport Porto Francisco Sá Carneiro**

→ Porto, District de Porto, Nord, Portugal
→ Distance : 70km
→ Temps : 45'

• **Autoroute (sortie) A -28**

→ Viana do Castelo, District de Viana do Castelo, Nord, Portugal
→ Distance : 12km
→ Temps : 15'

• **Gare routière (bus) Cental de Viana do Castelo**

→ Viana do Castelo, District de Viana do Castelo, Nord, Portugal
→ Distance : 10km
→ Temps : 10'

- Viana do Castelo : Distance : 10km
- Caminha : Distance : 12km
- Porto : Distance : 70km

Contact

Nom	Mme CRUZ Armanda
Adresse	Av. Batalhão Caçadores 9, nº 247-4º Esq
Ville	4900-341 VIANA DO CASTELO
Pays	Portugal
Tél. Fixe	+351 258825739 (Portugal)
Tél. Mobile	+351 962519547 (Portugal)

Langues parlées



Location de vacances
Nord - Portugal
"Apartamento praia campo cidade"

7
[Réserver](#)

Calendrier des disponibilités - à partir de : mai 2012

Mai	Ma	Me	J	V	S	D	L	Ma	Me	J	V	S	D	L	Ma	Me	J	V	S	D	L	Ma	Me	J	V	S	D	L	Ma	Me	J
2012	1	2	3	4	5	6	7	8	9	10	11	12	13	14	15	16	17	18	19	20	21	22	23	24	25	26	27	28	29	30	31

Juin	V	S	D	L	Ma	Me	J	V	S	D	L	Ma	Me	J	V	S	D	L	Ma	Me	J	V	S							
2012	1	2	3	4	5	6	7	8	9	10	11	12	13	14	15	16	17	18	19	20	21	22	23	24	25	26	27	28	29	30

Juil	D	L	Ma	Me	J	V	S	D	L	Ma	Me	J	V	S	D	L	Ma	Me	J	V	S	D	L	Ma							
2012	1	2	3	4	5	6	7	8	9	10	11	12	13	14	15	16	17	18	19	20	21	22	23	24	25	26	27	28	29	30	31

■ Basse Saison
 ■ Période promotionnelle
 ■ Moyenne Saison
 ■ Haute Saison

[Mois : Suivant >>](#)

Tarifs de location - Appartement - 4 Personne(s)

Tarifs	Nuit	Week-end	Semaine	2 semaines	Mois
■ Basse Saison	-	-	180€ (Samedi)	-	-
■ Moyenne Saison	-	-	350€ (Samedi)	-	-
■ Haute Saison	-	-	400€ (Samedi)	-	-
■ Spécial fêtes	-	-	400€ (Samedi)	-	-
■ Période promotionnelle	-	-	200€ (Samedi)	-	-

(Jour d'arrivée)

[Réserver](#)

N° annonce 39716

www.ihacom.lu



Internet
Holiday
Ads



Internet
Holiday
Ads





cuisine indépendante



cuisine indépendante



terrasse



Appartement



salon



chambre principale

Conditions de réservations

• Réservation

→ Versement à la réservation :
40% du montant de la location
→ Versement du solde :
à la remise des clefs

Modes de paiement acceptés

• Virement bancaire • Espèces

► [Réserver](#)

► [Contacter le propriétaire](#)

Contactez directement les propriétaires

www.ihacom.lu

N° annonce

39716

>> [Réserver](#) <<

Contact

Nom Mme CRUZ Armanda
Adresse Av.Batalhão Caçadores 9,
n° 247-4°Esq
Ville 4900-341 VIANA DO
CASTELO
Pays Portugal
Tél. Fixe +351 258825739
(Portugal)
Tél. Mobile +351 962519547
(Portugal)

Langues
parlées



N° annonce 39716

www.ihacom.lu



>> LOCATIONS DE VACANCES

Internet
Holiday
Ads



Internet
Holiday
Ads



DE PARTICULIER A PARTICULIER