

# Location de vacances Lac Ontario "Sandbank Lake House"



Villa, individuel(le), de 2 étages dans un(e) Parc

Cadre : lacustre, tranquille

Capacité : 7 personne(s)

Chambre(s) : 4

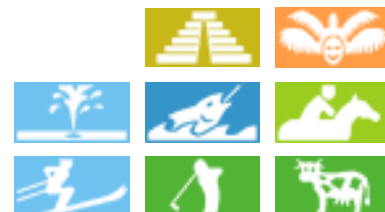
Picton - Ontario

Canada

N° annonce 22509

Réservation : +1 (647) 8866866 (États Unis)

[www.ihacom.lu](http://www.ihacom.lu)



Internet  
Holiday  
Ads



Internet  
Holiday  
Ads



### Location de vacances



Villa, individuel(le), de 2 étages dans un(e) Parc

- **Idéal pour tout public, plusieurs familles**
- **Vue : panoramique, campagne, jardin/parc, vignobles, lac, coucher de soleil exceptionnel**
- **Cadre : lacustre, tranquille**

### Les plus

- **Parking :**  
Parking couvert : 1 individuel(s) fermé(s)  
Parking non couvert : 4 dans la résidence

**Privilèges :**  
Accès direct plage, plage privé



parc et jardin

### Environnement & localisation



#### Loisirs

- **Loisirs à moins de 20 km / 12 miles :**  
Ski de fond, patin à glace, moto neige, ski nautique, jet ski, surf, planche à voile, voile, kite surf, canoë-kayak, canyoning, golf, tennis, centre équitation, sentier côtier/forestier, randonnée, VTT (itinéraire circuit), dirt monster, char à voile, cerf-volant, excursion en bateau, balade en calèche, balade à cheval, rollers/patins à roulette (circuit), skate board (rampe), ATV/Quad, circuit de modélisme, chasse, pêche, pêche à la ligne
- **Encadrement :**  
Ecole de voile, école d'équitation
- **Attraits et détente :**  
Bar/pub, restaurant, cinéma, cinéma d'été, parc et jardin, parc de loisirs, réserve naturelle, centre d'exposition, galerie d'art, site historique, musée, théâtre, théâtre d'été, festival, antiquité & brocante, boutique d'artisanat, cave et dégustation de vin, thermes, centre de remise en forme, ferme Bio

#### Environnement

- **Site :**
  - Patinoire
  - Plage de sable 100m
  - Plage de rocher 2,5km
  - Court de tennis public 500m
  - Parcours de golf 9 trous 7,5km
  - Parcours de golf 18 trous 10km
  - Spot de windsurf 500m
  - Spot de surf 500m
  - Base nautique 500m
  - Rivière <50m
  - Lac <50m
  - Forêt 1km
  - Port de plaisance 25km
  - Cale de mise à l'eau pour jet-ski 500m
- **Commodités :**
  - Centre village 4km
  - Centre ville 7,5km
  - Location de vélo/VTT 5km
  - Location de moto/scooter 5km
  - Location de voiture 7,5km
  - Location de bateau 500m
  - Location linge blanchisserie 5km
  - Boulangerie 15km
  - Traiteur 800m
  - Petits commerces 2km
  - Super marché 7,5km
  - Cyber café 7,5km

- Poste 7,5km
- Banque 7,5km
- Distributeur automatique de billets 5km
- Pharmacie 7,5km
- Médecin 7,5km
- Hôpital 7,5km



plage de rocher



plage de sable



balade à cheval

### Extérieur

- **Installation extérieure :**

Terrasse sur toit 8m<sup>2</sup>, solarium 45m<sup>2</sup>, abri de jardin

- **Cadre extérieur :**

Jardin paysagé 150m<sup>2</sup>, bassin

- **Equipements extérieurs :**

Barbecue à gaz, table(s) de jardin, chaise(s) de jardin, salon de jardin, 2 chaise(s) longue (s), 4 transat(s), 1 rocking chair(s)



la propriété

### Intérieur

- **Capacité d'accueil :**

7 personne(s)

- **Superficie habitable :**

200m<sup>2</sup>

- **Agencement intérieur :**

4 chambre(s), salle à manger, coin repas, dressing, buanderie, cellier, patio

- **Couchage - lit(s) :**

3 lit(s) king-size(s), 1 lit(s) simple(s), 1 lits superposés, 1 canapé-lit(s) 1pers, 2 lit tiroir 1 pers

- **Confort :**

Cheminée, T.V., magnétoscope, ordinateur, accès internet, accès internet haut débit, wifi (accès internet sans fil), armoire, placard, penderie, sèche-cheveux, douche massante, ventilateur mural, chauffage central, poêle à bois, rideaux, stores, alarme feu sécurité

- **Equipement ménager :**

Ustensiles et batterie de cuisine, cafetière, machine à café électrique, bouilloire électrique, grille-pain, cuisinière à gaz, four, micro-ondes, réfrigérateur, congélateur, machine à glaçon/ice maker, lave-vaisselle, lave-linge, sèche-linge, aspirateur, fer à repasser, planche à repasser

### Services

- **Linge :**

Draps, Linge de toilette, Linge de maison, Draps de plage, Couverture(s), Oreiller(s)

- **Maison :**

Nettoyage de départ possible en sus (+48 €\*), Déneigement possible en sus (+24€\*), Parking

### Informations pratiques

- **Informations pratiques**

Enfants bienvenus  
Animaux acceptés sous conditions (s'informer auprès du propriétaire)  
Location non fumeur, couverture téléphonie mobile  
Eau : chaude/froide  
Tension électrique : 110-120V / 60Hz

- **Accueil de personne handicapée**

Accès fauteuil roulant



aménagement extérieur

Album photos - 1



plage de sable



plage de rocher



parc et jardin



balade à cheval



aménagement extérieur

N° annonce 22509

[www.ihacom.lu](http://www.ihacom.lu)



Internet  
Holiday  
Ads



Internet  
Holiday  
Ads



Album photos - 2



la propriété



vue depuis la maison



salle à manger



chambre enfant



chambre



chambre



coin repas



vue depuis la chambre



vue depuis la maison



Attraits et détente



plage de sable



plage de rocher

Album photos - 3



à proximité



loisirs à proximité



festival



ferme Bio



Campagne



Automne



Eté



galerie d'art



ferme Bio



ferme Bio



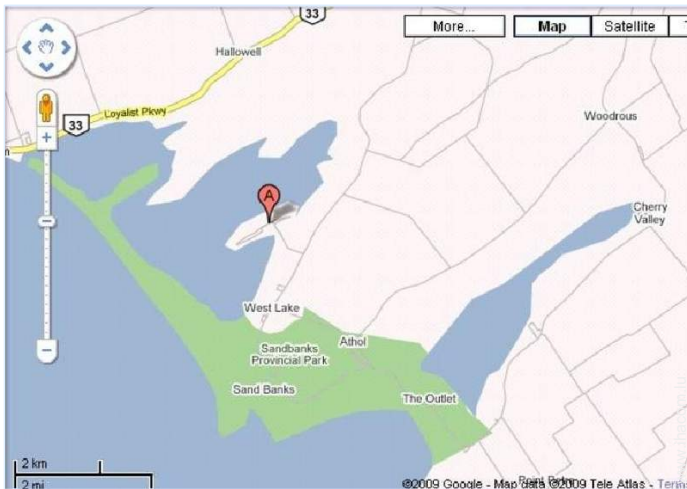
loisirs nautiques à proximité



ski de fond



Plan d'accès



Localisation & Accès

Coordonnées GPS en degrés, minutes, secondes: Latitude 44°0'32.868"N - Longitude 77°8'20.724"O (Ville)

Adresse

→ 200 Island Road  
 Prince Edward County

• **Autoroute (sortie) 401**

→ Toronto, Ontario, Canada  
 → Distance : 270km  
 → Temps : 2h

• **Autoroute (sortie) 401**

→ Kingston, Ontario, Canada  
 → Distance : 58km  
 → Temps : 40'

- Bloomfield : Distance : 7,5km
- Wellington : Distance : 18km
- Milford : Distance : 7,5km

Contact

Nom	Mme DUAN Lian
Ville	K0K 2T0 PRINCE EDWARD COUNTY
Pays	Canada
Tél. Fixe	+1 (647) 8866866 (États Unis)
Langues parlées	



Calendrier des disponibilités - à partir de : mai 2012






Mai	Ma	Me	J	V	S	D	L	Ma	Me	J	V	S	D	L	Ma	Me	J	V	S	D	L	Ma	Me	J							
2012	1	2	3	4	5	6	7	8	9	10	11	12	13	14	15	16	17	18	19	20	21	22	23	24	25	26	27	28	29	30	31

Juin	V	S	D	L	Ma	Me	J	V	S	D	L	Ma	Me	J	V	S	D	L	Ma	Me	J	V	S							
2012	1	2	3	4	5	6	7	8	9	10	11	12	13	14	15	16	17	18	19	20	21	22	23	24	25	26	27	28	29	30
	-	-	-	-	-	-	-	-	-	-	-	-	-	-	-	-	-	-	-	-	-	-	-	-	-	-	-	-	-	

Juil	D	L	Ma	Me	J	V	S	D	L	Ma	Me	J	V	S	D	L	Ma	Me	J	V	S	D	L	Ma							
2012	1	2	3	4	5	6	7	8	9	10	11	12	13	14	15	16	17	18	19	20	21	22	23	24	25	26	27	28	29	30	31
	-	-	-	-	-	-	-	-	-	-	-	-	-	-	-	-	-	-	-	-	-	-	-	-	-	-	-	-	-		

[Mois : Suivant >>](#)

Tarifs de location - Villa - 7 Personne(s)

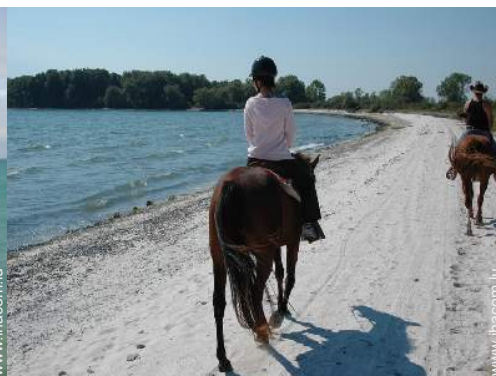
Tarifs	Nuit	Week-end	Semaine	2 semaines	Mois
 Basse Saison	179€ * > 2	358€ * (Vendredi)	953€ *	-	-
 Moyenne Saison	218€ * > 2	437€ * (Vendredi)	1192€ *	-	-
 Haute Saison	278€ * > 2	556€ * (Vendredi)	1390€ *	2066€ *	2781€ *
 Spécial fêtes	139€ * ↓ > 3	397€ * (Vendredi)	794€ *	-	-
 Période promotionnelle	159€ * ↓ > 3	437€ * (Vendredi)	794€ *	-	-

↓ Tarif dégressif (Jour d'arrivée) > Minimum Nuit

[Réserver](#)



parc et jardin



balade à cheval



aménagement extérieur



plage de sable



plage de rocher

### Conditions de réservations

#### ● Réservation

- Versement à la réservation : 30% du montant de la location
- Versement du solde : 1 semaine avant le séjour
- Caution demandée : 318€ \*

#### ● Location

- Charges en sus
- Taxe de séjour en sus
- Forfait ménage départ en sus : 40€ \*
- Prévoir supplément pour :
  - bébé
  - animaux
  - lit(s) supplémentaire(s)
  - bois de chauffage

### Modes de paiement acceptés

- Mandat postal international ● Virement

bancaire ● Chèque bancaire ● Espèces

▶ Réserver

▶ Contacter le propriétaire

Contactez directement les propriétaires

[www.ihacom.lu](http://www.ihacom.lu)

N° annonce  
22509

>> Réserver <<

### Contact

Nom	Mme DUAN Lian
Ville	K0K 2T0 PRINCE EDWARD COUNTY
Pays	Canada
Tél. Fixe	+1 (647) 8866866 (États Unis)
Langues parlées	

\* Taux de conversion à titre indicatif : 100€ = 125.87\$ = 80.11£

N° annonce 22509

[www.ihacom.lu](http://www.ihacom.lu)



Internet  
Holiday  
Ads



Internet  
Holiday  
Ads

