

# Location de vacances Région Parisienne Appartement



Appartement au rez-de-chaussée,  
entrée individuelle, dans un(e)  
Propriété

Cadre : tranquille, calme

Capacité : 14 personne(s)

Chambre(s) : 4

Pièce(s) : 5



Clé vacances (3 clés)

Chalifert - Seine et Marne (77) - Paris - Île de France  
France

Réservation : +33 (0) 1 64 63 95 31 (France)

N° annonce 35729

www.ihacom.lu



>> LOCATIONS DE VACANCES

Internet  
Holiday  
Ads



Internet  
Holiday  
Ads



DE PARTICULIER A PARTICULIER

### Location de vacances



Appartement au rez-de-chaussée, entrée individuelle, dans un(e) Propriété

- **Vue :** dégagée, sans vis à vis, campagne, jardin/parc, champs agricoles, village
- **Cadre :** tranquille, calme

### Les plus

- **Piscine :**  
Piscine privée
- **Parking :**  
Parking non couvert
- **Avantages :**  
Jacuzzi, piano



### Environnement & localisation



Campagne



Golf



Equitation

#### Loisirs

##### • Loisirs à moins de 20 km / 12 miles :

Baignade, Pédalo, plongée sous-marine, ski nautique, jet ski, planche à voile, voile, canoë-kayak, golf, tennis, centre équitation, poney club, VTT (itinéraire circuit), char à voile, excursion en bateau, balade à cheval, mini-golf, bowling, basket-ball, volley ball, pêche, terrain de pétanque

##### • Encadrement :

Ecole de voile, école de plongée, école de tennis

##### • Attraits et détente :

Bar/pub, discothèque, restaurant, cinéma, cinéma d'été, parc et jardin, parc de loisirs, zoo/parc animalier, parc marin, centre d'exposition, galerie d'art, site historique, musée, théâtre, théâtre d'été, opéra, antiquité & brocante, sauna, hammam, centre de remise en forme, centre de beauté, centre de fitness, ferme Bio

#### Environnement

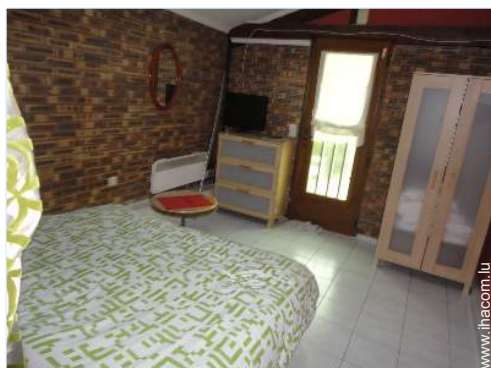
##### • Site :

- Patinoire 25km
- Court de tennis public 100m
- Parcours de golf 9 trous 2km
- Base aéronautique 5km
- Spot de surf 5km
- Rivière 2km
- Forêt 25km

##### • Commodités :

- Centre village 100m
- Centre ville 3km
- Arrêt/station de bus 500m
- Station de métro 2km
- Location de voiture 2km
- Location de bateau 3km
- Location linge blanchisserie 2km
- Boulangerie 1km
- Petits commerces 100m
- Super marché 2km
- Boutiques de luxe et marques 2km
- Salon de coiffure 1km
- Poste 1km
- Distributeur automatique de billets 2km
- Pharmacie 1km
- Médecin 1km
- Hôpital 2km





aménagement intérieur

### Intérieur

- **Capacité d'accueil :**  
14 personne(s) - 9 adultes, 5 enfant(s)
- **Agencement intérieur :**  
5 pièce(s), 4 chambre(s), salle(s) de douche, WC, séjour, salle à manger, coin repas, mezzanine, salon télévision, patio
- **Couchage - lit(s) :**  
2 lit(s) double(s), 2 canapé-lit(s) 2 pers, 10 lit(s) simple(s), 1 lit(s) bébé, 1 possibilité couchage(s) supplémentaire(s)
- **Confort :**  
T.V., jeux de société, accès internet, wifi (accès internet sans fil), armoire, sèche-cheveux, chauffage électrique, fenêtre de toit, interphone, alarme vol
- **Equipement ménager :**  
Ustensiles et batterie de cuisine, cafetière, machine à café électrique, bouilloire électrique, grille-pain, robot ménager, crêpière, appareil à raclette, appareil à fondue, cuisinière électrique, plaques de cuisson, four, micro-ondes, réfrigérateur, congélateur

### Extérieur

- **Superficie du terrain :**  
2500m<sup>2</sup>
- **Installation extérieure :**  
Terrasse, terrasse couverte
- **Cadre extérieur :**  
Cour privée, terrain clos, jardin paysagé, pelouse, bassin
- **Equipements extérieurs :**  
Cuisine extérieure, salon d'été, barbecue, table(s) de jardin, chaise(s) de jardin, desserte à roulette, tonnelle, parasol, salon de jardin, chaise(s) longue(s), hamac(s), douche extérieure, WC extérieur

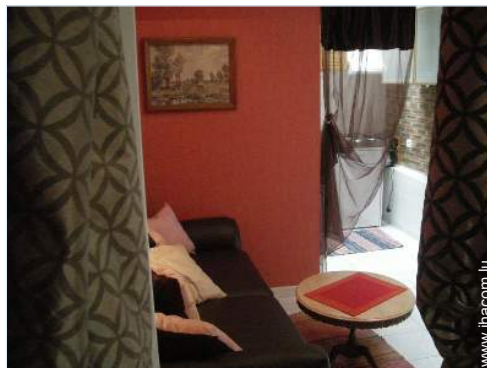


### Services

- **Linge :**  
Draps (1 fois/semaine), Linge de toilette (1 fois/semaine), Linge de maison, Couette(s) (1 fois/semaine), Oreiller(s)
- **Maison :**  
Nettoyage de départ possible en sus (+25€), Parking

### Informations pratiques

- **Informations pratiques**  
Enfants bienvenus  
Présence sur place : animaux domestiques  
Couverture téléphonie mobile  
Eau : chaude/froide  
Alimentation électrique : secteur



coin repas

Album photos - 1



aménagement intérieur



coin repas

N° annonce 35729

[www.ihacom.lu](http://www.ihacom.lu)



Internet  
Holiday  
Ads



Internet  
Holiday  
Ads



Album photos - 2



vue depuis la chambre



vue depuis la chambre

coin cuisine



vue depuis le séjour

Album photos - 3



vue depuis le patio



vue depuis la piscine



vue sur jardin/parc



vue sur jardin/parc



vue sur jardin/parc



vue sur jardin/parc



aménagement extérieur

### Localisation & Accès



Coordonnées GPS en degrés, minutes, secondes: Latitude 48°53'20.112"N - Longitude 2°46'21.684"E ([Ville](#))

#### Adresse

→ 31 rue Louis Braille  
77144 Chalifert

#### • Gare ferroviaire Marne la Vallée Chessy

→ Chessy, Seine et Marne, Paris - Île de France, France  
→ Distance : 1,5km  
→ Temps : 5'

#### • Aéroport Paris Charles de Gaulle

→ Paris, Paris, Paris - Île de France, France  
→ Distance : 25km  
→ Temps : 30'

#### • Gare routière (bus) PEP'S

→ Chessy, Seine et Marne, Paris - Île de France, France  
→ Distance : 1,5km  
→ Temps : 10'

- Chessy : Distance : 1km
- Meaux : Distance : 12km
- Paris : Distance : 36km

### Contact

Nom	Mme EL HAJJI Khadija
Adresse	31 rue Louis Braille
Ville	77 144 CHALIFERT
Pays	France
Tél. Fixe	+33 (0) 1 64 63 95 31 (France)
Tél. Mobile	+33 (0) 6 67 00 95 45 (France)
Langues parlées	

Tarifs de location - Appartement - 14 Personne(s)

Tarifs	Nuit	Week-end	Semaine	2 semaines	Mois
 Basse Saison	150€	200€	450€	-	-

[Réserver](#)



Conditions de réservations

• **Réservation**

- Versement à la réservation : 25% du montant de la location
- Versement du solde : à la remise des clefs
- Caution demandée : 150€

• **Location**

- Charges comprises
- Taxe de séjour en sus
- Forfait ménage départ en sus : 25€

► [Réserver](#)

► [Contacter le propriétaire](#)

Contact

Nom : Mme EL HAJJI Khadija  
Adresse : 31 rue Louis Braille  
Ville : 77 144 CHALIFERT  
Pays : France  
Tél. Fixe : +33 (0) 1 64 63 95 31 (France)  
Tél. Mobile : +33 (0) 6 67 00 95 45 (France)

Langues parlées



Modes de paiement acceptés

- Mandat postal international
- Chèque bancaire
- Espèces

Contactez directement les propriétaires

[www.ihacom.lu](http://www.ihacom.lu)

N° annonce

35729

>> [Réserver](#) <<

N° annonce 35729

[www.ihacom.lu](http://www.ihacom.lu)



>> LOCATIONS DE VACANCES

Internet  
Holiday  
Ads



Internet  
Holiday  
Ads



DE PARTICULIER A PARTICULIER