

Location de vacances de Charme Baie Nettlé "BEACH CLUB No3210"



Maison de Charme, individuel(le),
de plain-pied, entrée individuelle, dans
un(e) Propriété de Charme

Cadre : exotique, paradisiaque

Capacité : **4 personne(s)**

Chambre(s) : **1**

Baie Nettlé - Partie française

Saint Martin

Réservation : +33 (0) 380628926 (France)

N° annonce 44741

www.ihacom.lu



Internet
Holiday
Ads



Internet
Holiday
Ads



Location de vacances de Charme



Maison de Charme, individuel(le), de plain-pied, entrée individuelle, dans un(e) Propriété de Charme

- **Idéal pour couple, lune de miel**
- **Vue :** panoramique, dégagée, sans vis à vis, mer/océan, montagne, coucher de soleil exceptionnel
- **Cadre :** exotique, paradisiaque
- **Exposition :** Ouest

Les plus

- **Piscine :**
Piscine dans la résidence, originale, système éclairage, accès par escalier, sécurité enfant, pataugeoire, douche extérieure
- **Tennis :**
Tennis dans la résidence, Surface dure
- **Parking :**
Parking non couvert : dans la résidence

Privilèges :
Accès direct plage, plage privé



séjour

Environnement & localisation



Mer Golf Equitation Pêche



Festival

Loisirs

• **Loisirs à moins de 20 km / 12 miles :**

Baignade, Pédalo, plongée avec tuba, plongée sous-marine, plongée en scaphandre, bouée tractée, ski nautique, jet ski, surf, planche à voile, voile, golf, tennis, centre équitation, VTT (itinéraire circuit), char à voile, parachute ascensionnel, parachutisme, delta plane, parapente, ULM, aéronautique (terrain club), excursion en bateau, balade à cheval, mini-golf, chasse au gros, pêche, pêche au gros, pêche à la ligne, pêche sous-marine

• **Encadrement :**

Ecole de voile, école de plongée, école de tennis

• **Attraits et détente :**

Bar/pub, discothèque, restaurant, cinéma, karaoké, parc et jardin, parc de loisirs, zoo/parc animalier, parc marin, réserve naturelle, centre d'exposition, galerie d'art, site historique, musée, théâtre, théâtre d'été, festival, antiquité & brocante, boutique d'artisanat, cave et dégustation de vin, casino, hippodrome, centre de thalassothérapie, sauna, hammam, centre de remise en forme, centre de beauté, centre de fitness, ferme Bio

Environnement

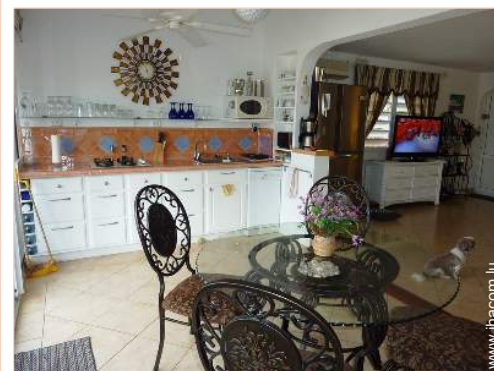
• **Site :**

- Mer/océan
- Plage de sable <50m
- Plage de naturisme 5km
- Calanque, crique 1km
- Parcours de golf 18 trous 4km
- Base aéronautique 7,5km
- Spot de surf 50m
- Base nautique 200m
- Lac 100m
- Forêt
- Massif montagneux 5km
- Port de plaisance 2km
- Cale de mise à l'eau pour bateau 100m
- Cale de mise à l'eau pour jet-ski 100m

• **Commodités :**

- Centre village 100m
- Centre ville 2km
- Arrêt/station de bus <50m
- Liaison bus plage <50m
- Location de moto/scooter 200m
- Location de voiture 200m
- Location de bateau 200m
- Location de matériel de ski 200m

- Location de matériel de plongée 200m
- Location linge blanchisserie 200m
- Boulangerie 50m
- Traiteur 100m
- Petits commerces 100m
- Super marché 100m
- Boutiques de luxe et marques 2km
- Salon de coiffure 100m
- Cyber café 100m
- Poste 100m
- Banque 100m
- Distributeur automatique de billets 2km
- Pharmacie 200m
- Médecin 100m
- Infirmière 1km
- Hôpital 2,5km
- Dispensaire 1km



cuisine





Intérieur

- **Capacité d'accueil :**
4 personne(s) - 2 adultes, 2 enfant(s)
- **Superficie habitable :**
90m²
- **Agencement intérieur :**
1 chambre(s), salle(s) de douche, 1 WC, séjour 45m², salon, grande cuisine américaine, dressing, bureau, buanderie
- **Couchage - lit(s) :**
1 lit(s) king-size(s), 1 canapé-lit(s) 2 pers
- **Confort :**
T.V., prise antenne t.v., téléphone, ordinateur, placard, penderie, coffre sécurisé, radio-réveil, sèche-cheveux, moustiquaires de lit, moustiquaire aux fenêtres, intégralement climatisé, ventilateur mural, baie vitrée, rideaux, volets roulants, alarme vol, portail télécommandé
- **Equipement ménager :**
Vaisselle/couverts, ustensiles et batterie de cuisine, cafetière, machine à café électrique, grille-pain, robot ménager, grille-viande, cuisinière à gaz, four, micro-ondes, réfrigérateur, congélateur, lave-vaisselle, lave-linge, aspirateur, fer à repasser, planche à repasser

Extérieur

- **Superficie du terrain :**
4 ha
- **Installation extérieure :**
Terrasse 25m², véranda moustiquaire - lanai
- **Cadre extérieur :**
Terrain clos, jardin paysagé 25m², jardin tropical > 1000m², pelouse 20m², palmeraie 1 ha
- **Equipements extérieurs :**
Barbecue, table(s) de jardin, 4 chaise(s) de jardin, parasol, salon de jardin, 2 transat(s), douche extérieure



Services

- **Linge :**
Draps, Linge de toilette, Linge de maison, Draps de plage, Couverture(s), Couette(s), Oreiller(s)
- **Maison :**
Entretien ménager possible en sus, Nettoyage de départ, Entretien jardin/piscine, Gardien/concierge, Parking, Transfert gare aéroport possible en sus

Informations pratiques

- **Informations pratiques**
Enfants bienvenus
Animaux acceptés sous conditions (s'informer auprès du propriétaire)
Présence sur place : animaux domestiques
Location non fumeur
Eau : chaude/froide, eau non potable
Tension électrique : 220V / 60Hz
Alimentation électrique : secteur



Album photos - 1



cuisine



séjour



Album photos - 2



chambre



vue depuis la chambre



dressing



vue depuis la chambre



bureau



salle(s) de bain



vue depuis la terrasse



lave-linge



Album photos - 3



vue depuis l'appartement



vue depuis l'appartement



vue panoramique



vue depuis la piscine

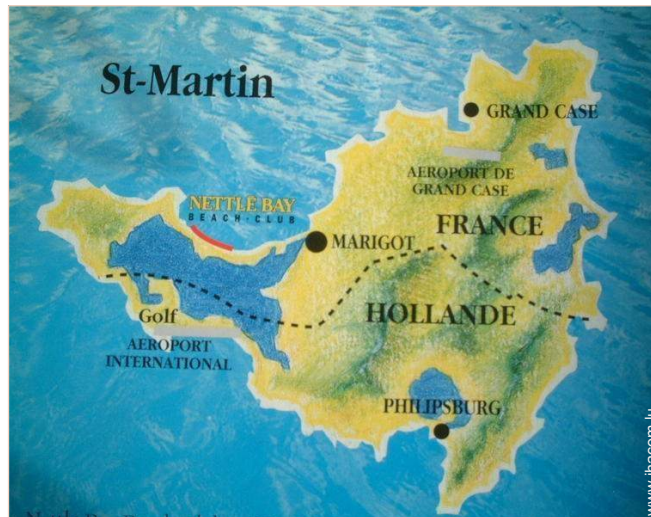


vue sur océan



vue depuis la terrasse

Plan d'accès



Localisation & Accès



Coordonnées GPS en degrés, minutes, secondes: Latitude 18°3'43"N - Longitude 63°6'34"O ([Hébergement](#))

Adresse

→ Residence Nettle BEACH CLUB
97150 Baie Nettlé

- Marigot : Distance : 2km

Contact

Nom	BILLIOTTE Gerard
Adresse	4 RUE DE CITEAUX
Ville	21640 VOUGEOT
Pays	France
Tél. Fixe	+33 (0) 380628926 (France)
Tél. Mobile	+33 (0) 690778341 (France)
Tél. Mobile2	+33 (0) 615188542 (France)

Langues parlées 

Location de vacances de Charme
Partie française - Saint Martin
"BEACH CLUB No3210"

8

[Réserver](#)

Calendrier des disponibilités - à partir de : mai 2012





Mai	Ma	Me	J	V	S	D	L	Ma	Me	J	V	S	D	L	Ma	Me	J	V	S	D	L	Ma	Me	J	V	S	D	L	Ma	Me	J
2012	1	2	3	4	5	6	7	8	9	10	11	12	13	14	15	16	17	18	19	20	21	22	23	24	25	26	27	28	29	30	31

Juin	V	S	D	L	Ma	Me	J	V	S	D	L	Ma	Me	J	V	S	D	L	Ma	Me	J	V	S							
2012	1	2	3	4	5	6	7	8	9	10	11	12	13	14	15	16	17	18	19	20	21	22	23	24	25	26	27	28	29	30
	-	-	-	-	-	-	-	-	-	-	-	-	-	-	-	-	-	-	-	-	-	-	-	-	-	-	-	-	-	

Juil	D	L	Ma	Me	J	V	S	D	L	Ma	Me	J	V	S	D	L	Ma	Me	J	V	S	D	L	Ma							
2012	1	2	3	4	5	6	7	8	9	10	11	12	13	14	15	16	17	18	19	20	21	22	23	24	25	26	27	28	29	30	31
	-	-	-	-	-	-	-	-	-	-	-	-	-	-	-	-	-	-	-	-	-	-	-	-	-	-	-	-	-		

[Mois : Suivant >>](#)

Tarifs de location - Maison de Charme - 4 Personne(s)

Tarifs	Nuit	Week-end	Semaine	2 semaines	Mois
 Basse Saison	-	-	700€	1300€	2240€
 Moyenne Saison	-	-	750€	1400€	2400€
 Haute Saison	-	-	900€	1700€	2900€
 Spécial fêtes	-	-	1100€	2060€	3520€

[Réserver](#)

N° annonce 44741

www.ihacom.lu



Internet
Holiday
Ads

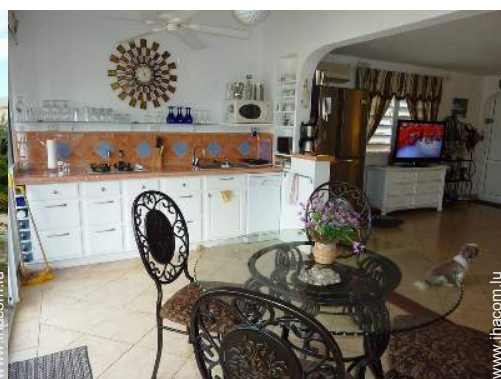


Internet
Holiday
Ads





séjour



cuisine

Conditions de réservations

• Réservation

- Versement à la réservation : 50% du montant de la location
- Versement du solde : à la remise des clefs
- Caution demandée : 700€

• Location

- Charges comprises
- Forfait ménage départ en sus : 30€

Modes de paiement acceptés

- Visa/Delta/Electron • MasterCard/ EuroCard • PayPal • Espèces

[► Réserver](#)

[► Contacter le propriétaire](#)

Contactez directement les propriétaires

www.ihacom.lu

N° annonce

44741

>> Réserver <<

Contact

Nom	BILLIOTTE Gerard
Adresse	4 RUE DE CITEAUX
Ville	21640 VOUGEOT
Pays	France
Tél. Fixe	+33 (0) 380628926 (France)
Tél. Mobile	+33 (0) 690778341 (France)
Tél. Mobile2	+33 (0) 615188542 (France)

Langues parlées

