

Location de vacances Vendée "L'Océan"



Appartement au 1er étage, entrée commune, dans un(e) Résidence de 2 étages

Cadre : agréable, nautique

Capacité : 4 personne(s)

Chambre(s) : 2

Pièce(s) : 3



Clé vacances (2 clés)
Meublés de Tourisme (3 étoiles)

Notre Dame de Monts - Vendée (85) - Pays de la Loire
France

Réservation : +33 (0) 2 43 89 26 21 (France)

N° annonce 70321

www.ihacom.lu



Internet
Holiday
Ads



Internet
Holiday
Ads



Location de vacances



Appartement au 1er étage, entrée commune, dans un(e) Résidence de 2 étages

- **Idéal pour famille, senior(s)**
- **Vue :** dégagée, dominante, mer/océan, forêt, village
- **Cadre :** agréable, nautique
- **Exposition :** Nord-ouest

Les plus

- **Parking :**
Parking non couvert : 1 dans la résidence, 1 place(s) réservée(s), 1 sur le terrain
- **Equipements bébé :**
Chaise bébé, table à langer, pot bébé



chambre principale

Environnement & localisation



Loisirs

- **Loisirs à moins de 20 km / 12 miles :**
Baignade, Pédalo, plongée avec tuba, plongée sous-marine, ski nautique, jet ski, surf, planche à voile, voile, kite surf, canoë-kayak, golf, tennis, centre équitation, chemin de promenade, sentier côtier/forestier, randonnée, VTT (itinéraire circuit), char à voile, cerf-volant, ULM, excursion en bateau, balade à cheval, balade à dos d'âne, mini-golf, ATV/Quad, pêche, pêche à la ligne, pêche sous-marine, terrain de pétanque
- **Encadrement :**
Ecole de voile, école de plongée, école de tennis

- **Attraits et détente :**
Bar/pub, discothèque, restaurant, cinéma, cinéma d'été, karaoké, parc de loisirs, réserve naturelle, centre d'exposition, galerie d'art, site historique, musée, festival, boutique d'artisanat, cave et dégustation de vin, casino, hippodrome, centre de thalassothérapie, centre de fitness, ferme Bio

Environnement

- **Site :**
 - Mer/océan 100m
 - Plage de sable 100m
 - Piscine publique 5km
 - Court de tennis public 800m
 - Parcours de golf 18 trous 5km
 - Base nautique 200m
 - Forêt 50m
- **Commodités :**
 - Centre village 800m
 - Liaison bus plage 300m
 - Location de vélo/VTT 800m
 - Location linge blanchisserie 500m
 - Boulangerie 500m
 - Traiteur 800m
 - Petits commerces 200m
 - Super marché 1km
 - Salon de coiffure 500m
 - Poste 500m
 - Banque 800m
 - Distributeur automatique de billets 800m
 - Pharmacie 500m
 - Médecin 800m
 - Infirmière 500m
 - Hôpital 15km



vue depuis la chambre



vue depuis le salon

Extérieur

- **Superficie du terrain :**
600m²
- **Installation extérieure :**
Balcon 10m²
- **Cadre extérieur :**
Terrain clos 600m²
- **Equipements extérieurs :**
Table(s) de jardin, 4 chaise(s) de jardin, salon de jardin, 2 transat(s)



cuisine indépendante



lits jumeaux simple

Intérieur

- **Capacité d'accueil :**
4 personne(s) - 2 adultes, 2 enfant(s)
- **Superficie habitable :**
45m²
- **Agencement intérieur :**
3 pièce(s), 2 chambre(s), 1 salle(s) de douche, 1 WC, salon 15m², cuisine indépendante, salle à manger, loggia
- **Couchage - lit(s) :**
1 lit(s) double(s), 1 canapé-lit(s) 2 pers, 2 lits jumeaux simple, 1 lit(s) bébé
- **Confort :**
T.V., chaine hifi, lecteur DVD, jeux de société, collection de livres, collection de films, placard, penderie, radio-réveil, sèche-cheveux, sèche-serviettes chauffant, chauffage électrique, baie vitrée, rideaux, double-vitrage, volets roulants
- **Equipement ménager :**
Vaisselle/couverts, ustensiles et batterie de cuisine, machine à café électrique, bouilloire électrique, grille-pain, presse-agrumes, appareil à raclette, grille-viande, plaques de cuisson, four, micro-ondes, hotte aspirante, réfrigérateur, congélateur, lave-vaisselle, lave-linge, aspirateur, fer à repasser, planche à repasser

Services

- **Linge :**
Draps (1 fois/semaine), Linge de toilette possible en sus (1 fois/semaine +15€), Linge de maison, Couverture(s), Oreiller(s)
- **Maison :**
Entretien ménager possible en sus (+30€), Nettoyage de départ possible en sus (+30€), Parking

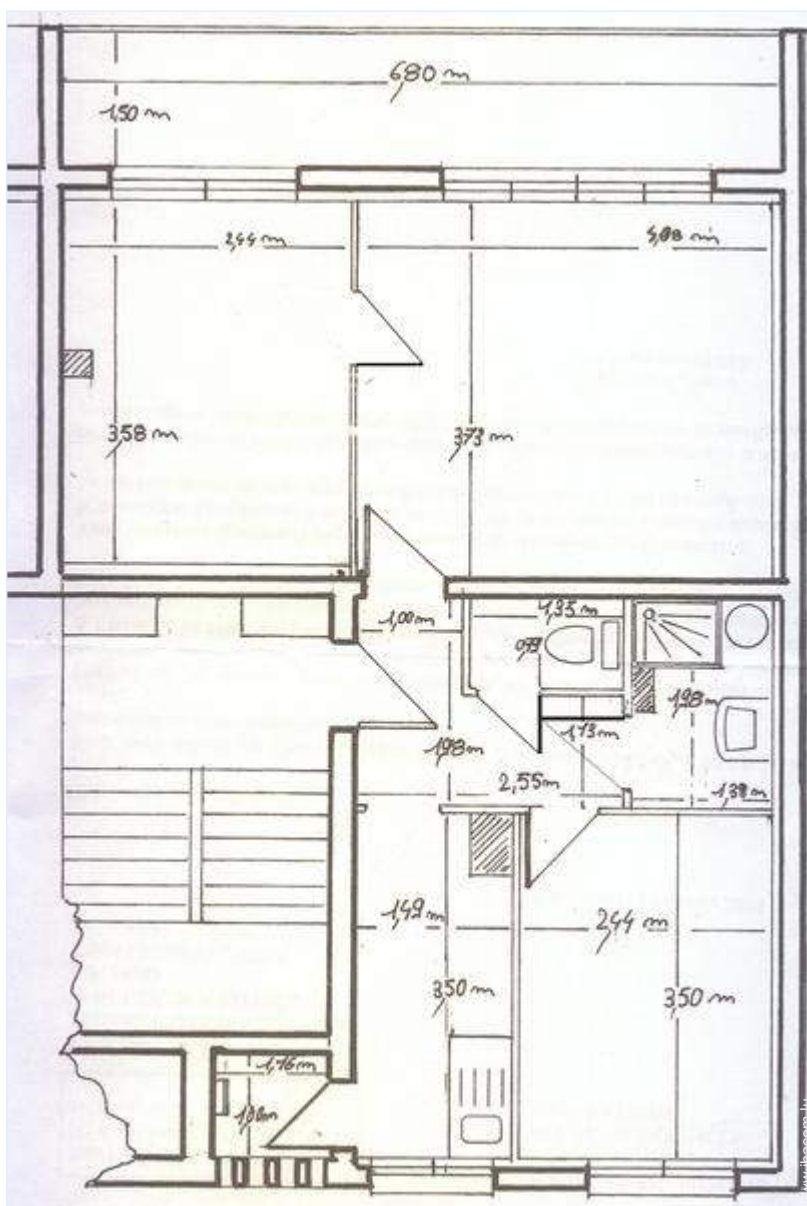
Informations pratiques

- **Informations pratiques**
Enfants bienvenus
Animaux acceptés sous conditions (s'informer auprès du propriétaire)
Couverture téléphonie mobile, transport personnel souhaitable
Eau : chaude/froide
Tension électrique : 220V / 60Hz
Alimentation électrique : secteur



cuisine

Plan d'agencement



N° annonce 70321

www.ihacom.lu



>> LOCATIONS DE VACANCES

Internet
Holiday
Ads



Internet
Holiday
Ads



DE PARTICULIER A PARTICULIER

Album photos - 1



canapé-lit(s) 2 pers



vue depuis le salon



vue depuis la chambre



chambre principale



lits jumeaux simple



cuisine

Album photos - 2



cuisine indépendante

salle(s) de douche

salle(s) de douche



loggia



vue depuis le balcon



l'immeuble



char à voile



école de voile



plage de sable



plage de sable

Album photos - 3



plage de sable



Commodités



Pêche



mer/océan



forêt



forêt



forêt



VTT (itinéraire circuit)



sentier côtier/forestier

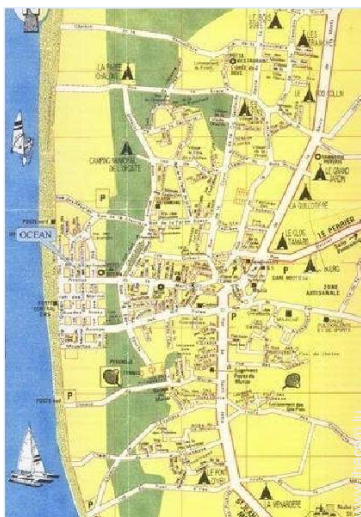


sentier côtier/forestier



sentier côtier/forestier

Plan d'accès



Localisation & Accès



Coordonnées GPS en degrés, minutes, secondes: Latitude 46°49'54.34"N - Longitude 2°8'35.63"O ([Hébergement](#))

Adresse

→ Résidence l'Océan
9 Rue de l'Atlantique
85690 Notre Dame de Monts

• Aéroport Nantes Atlantique

→ Nantes, Loire Atlantique, Pays de la Loire, France
→ Distance : 70km
→ Temps : 1h30'

• Autoroute (sortie) A801 - E3 Nantes - Les Sorinières n°1

→ Les Sorinières, Loire Atlantique, Pays de la Loire, France
→ Distance : 65km
→ Temps : 1h15'

• Gare ferroviaire Challans

→ Challans, Vendée, Pays de la Loire, France
→ Distance : 20km
→ Temps : 30'

- Saint Jean de Monts : Distance : 4km
- Challans : Distance : 22km
- La Roche sur Yon : Distance : 65km

Contact

Nom	M., Mme MENAND Jean-Claude
Adresse	Faranaz Route de Parence
Ville	72470 FATINES
Pays	France
Tél. Fixe	+33 (0) 2 43 89 26 21 (France) De 08:00 AM à 09:30 PM
Tél. Mobile	+33 (0) 6 72 47 86 04 (France)
Langues parlées	

Calendrier des disponibilités - à partir de : mai 2012

Mai	Ma	Me	J	V	S	D	L	Ma	Me	J	V	S	D	L	Ma	Me	J	V	S	D	L	Ma	Me	J
2012	1	2	3	4	5	6	7	8	9	10	11	12	13	14	15	16	17	18	19	20	21	22	23	24

Juin	V	S	D	L	Ma	Me	J	V	S	D	L	Ma	Me	J	V	S	D	L	Ma	Me	J	V	S	
2012	1	2	3	4	5	6	7	8	9	10	11	12	13	14	15	16	17	18	19	20	21	22	23	24

Juil	D	L	Ma	Me	J	V	S	D	L	Ma	Me	J	V	S	D	L	Ma	Me	J	V	S	D	L	Ma
2012	1	2	3	4	5	6	7	8	9	10	11	12	13	14	15	16	17	18	19	20	21	22	23	24

■ Basse Saison
 ■ Moyenne Saison
 ■ Réservé

[Mois : Suivant >>](#)

Tarifs de location - Appartement - 4 Personne(s)

Tarifs	Nuit	Week-end	Semaine	2 semaines	Mois
■ Basse Saison	-	-	370€ (Samedi)	-	-
■ Moyenne Saison	-	-	450€ (Samedi)	-	-
■ Haute Saison	-	-	520€ (Samedi)	-	-

(Jour d'arrivée)

[Réserver](#)



chambre principale



lits jumeaux simple



cuisine



canapé-lit(s) 2 pers



vue depuis le salon



vue depuis la chambre

Conditions de réservations

• Réservation

- Versement à la réservation : 25% du montant de la location
- Versement du solde : 1 mois avant le séjour
- Caution demandée : 250€

• Location

- Charges en sus
- Taxe de séjour en sus
- Forfait ménage départ en sus : 30€
- Prévoir supplément pour :
 - animaux

► Réserver

► Contacter le propriétaire

Contactez directement les propriétaires

www.ihacom.lu

N° annonce

70321

>> Réserver <<

Contact

Nom	M., Mme MENAND Jean-Claude
Adresse	Faranz Route de Parence
Ville	72470 FATINES
Pays	France
Tél. Fixe	+33 (0) 2 43 89 26 21 (France) De 08:00 AM à 09:30 PM
Tél. Mobile	+33 (0) 6 72 47 86 04 (France)

Langues parlées  

Modes de paiement acceptés

- Mandat postal international
- Virement bancaire
- Chèque bancaire
- Espèces
- Chèque vacances

N° annonce 70321

www.ihacom.lu



>> LOCATIONS DE VACANCES

Internet
Holiday
Ads



Internet
Holiday
Ads



DE PARTICULIER A PARTICULIER