

# Location de vacances Golfe Saronique Villa



Villa, individuel(le), de 2 étages,  
entrée commune, dans un(e) Propriété  
privée

Cadre : les pieds dans l'eau,  
luxueux

Capacité : 16 personne(s)  
Chambre(s) : 6

Kosta - Argolide - Péloponèse

Grèce

N° annonce 12611

www.ihacom.lu



Internet  
Holiday  
Ads



Internet  
Holiday  
Ads



## Location de vacances



Villa, individuel(le), de 2 étages, entrée commune, dans un(e) Propriété privée

- **Idéal pour tout public**
- **Vue :** panoramique, sans vis à vis, dominante, mer/océan, coucher de soleil exceptionnel, nocturne scintillante
- **Cadre :** les pieds dans l'eau, luxueux

## Les plus

- **Piscine :**  
Piscine privée, rectangulaire (longueur 18m, largeur 7,50m), plongeoir, système éclairage, accès par escalier, accès par échelle, pataugeoire, douche extérieure, pool house (ouverte du '01 janvier' au '30 décembre')
- **Parking :**  
Parking couvert : 1 collectif(s), 1 abri voiture  
Parking non couvert : 3 dans la résidence, 10 sur le terrain
- **Avantages :**  
Véhicule de tourisme
- **Equipements bébé :**  
Chaise bébé, table à langer, baignoire bébé, parc à bébé

Privilèges :  
Place de bateau au port

## Environnement & localisation



Mer Pêche

### Loisirs

#### • Loisirs à moins de 20 km / 12 miles :

Baignade, Pédalo, plongée avec tuba, plongée sous-marine, plongée en scaphandre, bouée tractée, ski nautique, jet ski, char à voile, parachute ascensionnel, excursion en bateau, pêche, pêche au gros, pêche à la ligne

#### • Encadrement :

Ecole de ski, école de voile, école de plongée

#### • Attraites et détente :

Bar/pub, discothèque, restaurant, cinéma d'été, parc et jardin, antiquité & brocante, boutique d'artisanat, cave et dégustation de vin

### Environnement

#### • Site :

- Plage de sable 200m
- Plage de galets 500m
- Plage de rocher 3km
- Base nautique
- Port de plaisance

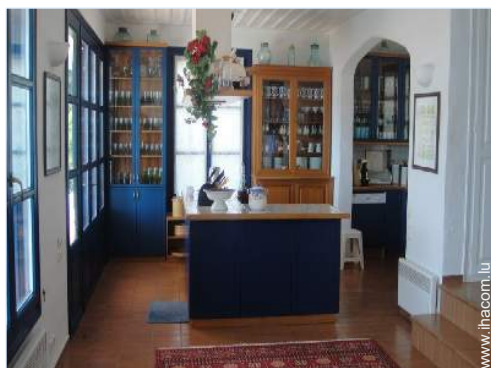
#### • Commodités :

- Centre village 4km
- Centre ville 4km
- Arrêt/station de bus 200m
- Location de voiture 3km
- Location de bateau 3km
- Location de matériel de ski 3km
- Location de matériel de plongée 3km
- Boulangerie 4km
- Traiteur 4km
- Petits commerces 4km
- Super marché 4km
- Salon de coiffure 4km
- Poste 4km
- Banque 4km
- Distributeur automatique de billets 4km
- Pharmacie 4km
- Médecin 4km
- Infirmière 4km
- Hôpital 7,5km
- Dispensaire 4km



Parking





cuisine américaine

### Intérieur

- **Capacité d'accueil :**  
16 personne(s) - 12 adultes, 4 enfant(s)
- **Superficie habitable :**  
350m<sup>2</sup>
- **Agencement intérieur :**  
6 chambre(s), 6 salle(s) de bain, 6 salle(s) de douche, 7 WC, séjour 30m<sup>2</sup>, salon 45m<sup>2</sup>, cuisine américaine, salle à manger, coin repas, coin du feu, salon télévision, dressing, buanderie, véranda
- **Couchage - lit(s) :**  
2 lit(s) double(s), 1 lit(s) simple(s), 3 lits jumeaux simple, 4 canapé-lit(s) 1pers, 2 lit(s) bébé
- **Confort :**  
Cheminée, T.V., chaine hifi, lecteur DVD, collection de livres, téléphone, fax, cable/satellite, accès internet, accès internet haut débit, armoire, placard, penderie, radio-réveil, sèche-cheveux, moustiquaires de lit, moustiquaire aux fenêtres, intégralement climatisé, ventilateur mural, chauffage central, rideaux, double-vitrage, volets roulants, interphone, portail télécommandé
- **Equipement ménager :**  
Vaisselle/couverts, ustensiles et batterie de cuisine, cafetière, machine à café électrique, machine à café espresso, bouilloire électrique, grille-pain, presse-agrumes, robot ménager, grille-viande, plaques de cuisson, four, micro-ondes, hotte aspirante, réfrigérateur, congélateur, machine à glaçon/ice maker, lave-vaisselle, lave-linge, sèche-linge, aspirateur, fer à repasser, planche à repasser

### Extérieur

- **Superficie du terrain :**  
6000m<sup>2</sup>
- **Installation extérieure :**  
Balcon 2m<sup>2</sup>, solarium 150m<sup>2</sup>, pergola 30m<sup>2</sup>, kiosque 30m<sup>2</sup>, belvédère, véranda moustiquaire - lanai 60m<sup>2</sup>
- **Cadre extérieur :**  
Cour privée 200m<sup>2</sup>, terrain clos 6000m<sup>2</sup>, jardin > 1000m<sup>2</sup>, jardin paysagé > 1000m<sup>2</sup>, pelouse > 1000m<sup>2</sup>, pinède 2500m<sup>2</sup>, oliveraie 200m<sup>2</sup>, verger 100m<sup>2</sup>, potager 100m<sup>2</sup>
- **Equipements extérieurs :**  
Salon d'été, barbecue, table(s) de jardin, 30 chaise(s) de jardin, parasol, salon de jardin, 6 transat(s), douche extérieure, WC extérieur



séjour

### Services

- **Linge :**  
Draps (2 fois/semaine), Linge de toilette (2 fois/semaine), Linge de maison (2 fois/semaine), Draps de plage (2 fois/semaine), Couverture(s), Couette(s), Oreiller(s)
- **Maison :**  
Entretien ménager (7 fois/semaine), Nettoyage de départ, Entretien jardin/piscine (7 fois/semaine), Gardien/concierge, Parking
- **Personnel :**  
Personnel de maison, Cuisinier/ière(s) possible en sus, Chauffeur, Blanchisserie

### Informations pratiques

- **Informations pratiques**  
Enfants bienvenus  
Animaux acceptés  
Couverture téléphonie mobile  
Eau : chaude/froide, eau non potable  
Tension électrique : 220-240V / 50Hz
- **Accueil de personne handicapée**  
Accès fauteuil roulant



salle à manger

Album photos - 1



Parking



cuisine américaine



salle à manger



séjour

Album photos - 2



salon



chambre principale



chambre principale



chambre principale



barbecue



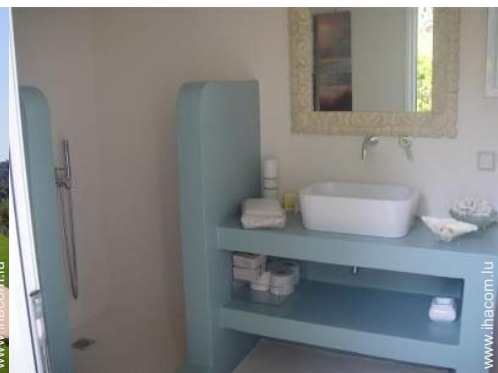
belvédère



piscine privée



piscine privée



pool house

Album photos - 3



meubler extérieur



pergola



chambre d'ami



chambre d'ami



chambre d'ami



vue panoramique



vue depuis la véranda



vue depuis la piscine



la maison

### Localisation & Accès



Coordonnées GPS en degrés, minutes, secondes: Latitude 37°17'46.824"N - Longitude 23°9'48.924"E ([Ville](#))

#### Adresse

→ Ανευ  
213 00 Kosta

#### • Autoroute (sortie) Εθνική Οδός

→ Athènes, Préfecture d'Athènes, Attique, Grèce  
→ Distance : 210km  
→ Temps : 2h15'

#### • Aéroport Athens Elefthérios Venizélos

→ Athènes, Préfecture d'Athènes, Attique, Grèce  
→ Distance : 220km  
→ Temps : 2h30'

#### • Gare maritime Porto Cheli

→ Portochéli, Argolide, Péloponèse, Grèce  
→ Distance : 4km  
→ Temps : 5'

#### • Portochéli : Distance : 5km

### Contact

Nom	Μ. ΚΟΛΙΤΣΙΔΑΣ Γιωργος
Adresse	Φιλωνος 98B
Ville	185 36 ΠΕΙΡΑΙΑΣ
Pays	Grèce
Tél. Fixe	+30 2104287910 (Grèce) De 11:00 AM à 08:00 PM (GMT/UTC +02:00)
Tél. Mobile	+30 6944312373 (Grèce)
Télécopie	+30 2104183895 (Grèce)
Langues parlées	 

Calendrier des disponibilités - à partir de : mai 2012

Mai	Ma	Me	J	V	S	D	L	Ma	Me	J	V	S	D	L	Ma	Me	J	V	S	D	L	Ma	Me	J							
2012	1	2	3	4	5	6	7	8	9	10	11	12	13	14	15	16	17	18	19	20	21	22	23	24	25	26	27	28	29	30	31
																									-	-	-	-	-	-	

Juin	V	S	D	L	Ma	Me	J	V	S	D	L	Ma	Me	J	V	S	D	L	Ma	Me	J	V	S							
2012	1	2	3	4	5	6	7	8	9	10	11	12	13	14	15	16	17	18	19	20	21	22	23	24	25	26	27	28	29	30
	-	-	-	-	-	-	-	-	-	-	-	-	-	-	-	-	-	-	-	-	-	-	-	-	-	-	-	-	-	

Juil	D	L	Ma	Me	J	V	S	D	L	Ma	Me	J	V	S	D	L	Ma	Me	J	V	S	D	L	Ma							
2012	1	2	3	4	5	6	7	8	9	10	11	12	13	14	15	16	17	18	19	20	21	22	23	24	25	26	27	28	29	30	31
	-	-	-	-	-	-	-	-	-	-	-	-	-	-	-	-	-	-	-	-	-	-	-	-	-	-	-	-	-		

■ Moyenne Saison ■ Haute Saison

[Mois : Suivant >>](#)

Tarifs de location - Villa - 16 Personne(s)

Tarifs	Nuit	Week-end	Semaine	2 semaines	Mois
<span style="color: #008000;">■</span> Basse Saison	-	-	8000€	-	-
<span style="color: #0000ff;">■</span> Moyenne Saison	-	-	9000€	-	-
<span style="color: #ff0000;">■</span> Haute Saison	-	-	12000€	-	-

[Réserver](#)



cuisine américaine



salle à manger



séjour



Parking

### Conditions de réservations

#### • Réservation

- Versement à la réservation : 50% du montant de la location
- Versement du solde : 1 mois avant le séjour

#### • Location

- Charges comprises
- Taxe de séjours incluse
- Forfait ménage départ inclus
- Prévoir supplément pour :
  - bébé
  - animaux

► [Réserver](#)

► [Contacter le propriétaire](#)

Contactez directement les propriétaires

[www.ihacom.lu](http://www.ihacom.lu)

N° annonce

12611

>> [Réserver](#) <<

### Modes de paiement acceptés

- Virement bancaire

### Contact

Nom	M. ΚΟΛΙΤΣΙΔΑΣ Γιωργος
Adresse	Φιλωνος 98B
Ville	185 36 ΠΕΙΡΑΙΑΣ
Pays	Grèce
Tél. Fixe	+30 2104287910 (Grèce) De 11:00 AM à 08:00 PM (GMT/UTC +02:00)
Tél. Mobile	+30 6944312373 (Grèce)
Télécopie	+30 2104183895 (Grèce)

Langues parlées

