

Location de vacances Baie de Somme "Les Mollieres"



Ancien Corps de ferme, mitoyen (ne), de 1 étage, entrée commune, dans un(e) Propriété

Cadre : calme, champêtre

Capacité : 12 personne(s)

Chambre(s) : 4

Pièce(s) : 5



Gîtes de France (3 épis)
Bienvenue à la Ferme

Ponthoile - Somme (80) - Picardie

France

Réservation : +33 (0) 3 22 27 07 11 (France)

N° annonce 67644

www.ihacom.lu



Internet
Holiday
Ads



Internet
Holiday
Ads



Location de vacances



Ancien Corps de ferme, mitoyen(ne), de 1 étage, entrée commune, dans un(e) Propriété

- **Idéal pour grande famille, senior(s)**
- **Vue :** mer/océan, campagne, jardin/ parc, cour, prairie, village
- **Cadre :** calme, champêtre
- **Exposition :** Nord-ouest

Les plus

• Parking :

Parking non couvert : 14 dans la résidence

• Avantages :

Table de ping-pong, 6 raquette(s) de ping-pong, croquet, terrain de pétanque, 6 jeux de boules de pétanques

• Equipements bébé :

Chaise bébé, baignoire bébé, parc à bébé, poussette

Privilèges :
Ecurie(s)



chambre

Environnement & localisation



Campagne Equitation

Loisirs

• Loisirs à moins de 20 km / 12 miles :

Baignade, planche à voile, kite surf, canoë-kayak, golf, tennis, centre équitation, poney club, chemin de promenade, randonnée, VTT (itinéraire circuit), char à voile, cerf-volant, ULM, planeur (terrain club), excursion en bateau, balade en calèche, balade à cheval, mini-golf, rollers/patins à roulette (circuit), chasse, pêche

• Attraites et détente :

Restaurant, cinéma, parc et jardin, parc de loisirs, réserve naturelle, site historique, musée, festival, antiquité & brocante, boutique d'artisanat, hippodrome, centre de remise en forme

Environnement

• Site :

- Patinoire >50km
- Mer/océan 4km
- Plage de sable 4km
- Plage de galets 10km
- Piscine publique 10km
- Court de tennis public 10km
- Parcours de golf 9 trous 10km
- Parcours de golf 18 trous 10km
- Base nautique 4km
- Rivière 3km
- Plan d'eau 4km
- Forêt 7,5km
- Port de plaisance 10km
- Cale de mise à l'eau pour bateau 10km

• Commodités :

- Centre village 2km
- Centre ville 15km
- Location de vélo/VTT 2,5km
- Location de voiture 15km
- Location linge blanchisserie 4km
- Boulangerie 4km
- Traiteur 2,5km
- Super marché 10km
- Boutiques de luxe et marques >50km
- Salon de coiffure 15km
- Poste 10km
- Banque 10km
- Distributeur automatique de billets 4km
- Pharmacie 7,5km
- Médecin 2,5km
- Infirmière 2,5km
- Hôpital 15km



séjour



coin cuisine



chambre

Intérieur

- **Capacité d'accueil :**
12 personne(s)
- **Superficie habitable :**
180m²
- **Agencement intérieur :**
5 pièce(s), 4 chambre(s), 4 salle(s) de douche, 5 WC, séjour 15m², salon 9m², cuisine américaine, salle à manger, coin du feu
- **Couchage - lit(s) :**
1 canapé-lit(s) 2 pers, 12 lit(s) simple(s), 1 lit (s) bébé
- **Confort :**
Cheminée, jeux de société, prise antenne t. v., chauffage électrique, poêle à bois, rideaux, double-vitrage, alarme feu sécurité
- **Equipement ménager :**
Vaisselle/couverts, ustensiles et batterie de cuisine, cafetière, presse-agrumes, robot ménager, crêpière, plaques de cuisson, four, micro-ondes, hotte aspirante, réfrigérateur, congélateur, lave-vaisselle, lave-linge, aspirateur, fer à repasser, planche à repasser

Extérieur

- **Superficie du terrain :**
150m²
- **Cadre extérieur :**
Jardin 150m², pelouse
- **Equipements extérieurs :**
Salon d'été, barbecue, table(s) de jardin, chaise(s) de jardin, parasol, salon de jardin



jardin

Services

- **Linge :**
Draps possible en sus (+8€), Linge de maison possible en sus (+8€), Couverture (s), Couette(s), Oreiller(s)
- **Maison :**
Nettoyage de départ possible en sus (+48€), Parking
- **Restauration :**
Petit déjeuner possible en sus (+6€), Table d'hôte possible en sus (+17€), Préparation panier pique-nique possible en sus (+6€)

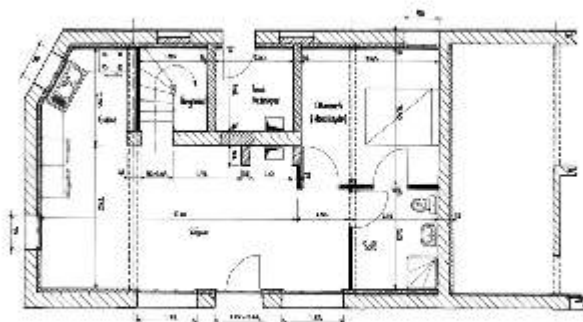
Informations pratiques

- **Informations pratiques**
Enfants bienvenus
Animaux acceptés sous conditions (s'informer auprès du propriétaire)
Présence sur place : animaux domestiques, équidés, animaux de ferme
Couverture téléphonie mobile, transport personnel souhaitable
Eau : chaude/froide
Tension électrique : 220-240V / 50Hz
Alimentation électrique : secteur
- **Accueil de personne handicapée**
Accès fauteuil roulant
Aménagements pour handicap : moteur, visuel



jardin

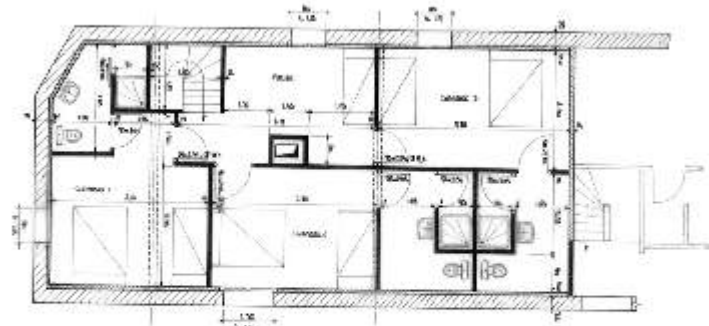
Plan d'agencement



GITE OSCAR . 2x

GITE . Tet.C BIZET
ech: 1/50
ETAGE - Etat projeté . n. 04

www.ihacom.lu



GITE BIZET

GITE . Tet.C BIZET
ech: 1/50
ETAGE - Etat projeté . n. 04

www.ihacom.lu



Album photos - 1



coin cuisine



séjour



chambre



chambre



jardin

Album photos - 2



jardin



Propriété



Equipements extérieurs



écurie(s)



balade à cheval

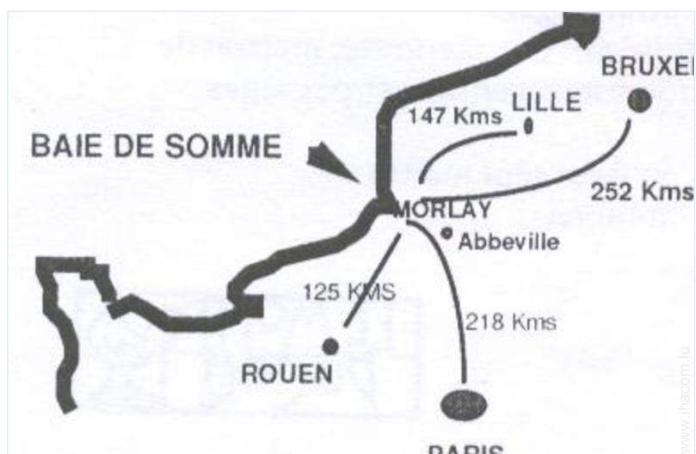


balade à cheval



loisirs à proximité

Plan d'accès



Localisation & Accès



Coordonnées GPS en degrés, minutes, secondes: Latitude 50°12'55.8"N - Longitude 1°42'38.376"E (Ville)

Adresse

→ 25 Rue De La Gare
Hameau De Morlay
80860 Ponthoile

• Autoroute (sortie) A16

→ Forest Montiers, Somme, Picardie, France
→ Distance : 7,5km

• Autoroute (sortie) A16

→ Abbeville, Somme, Picardie, France
→ Distance : 13km

• Le Crotoy : Distance : 4km

• Rue : Distance : 10km

• Saint Valery sur Somme : Distance : 10km

Contact

Nom	Mme BIZET Carole FERME RELAIS DE LA BAIE DE SOMME
Adresse	25 Rue De La Gare Hameau De Morlay
Ville	80860 PONTHOILE
Pays	France
Tél. Fixe	+33 (0) 3 22 27 07 11 (France) De 09:00 AM à 09:00 PM (GMT/UTC +01:00)
Tél. Mobile	+33 (0) 6 81 65 25 24 (France)
Télécopie	+33 (0) 3 22 28 57 38 (France)
Langues parlées	

Calendrier des disponibilités - à partir de : mai 2012


Mai	Ma	Me	J	V	S	D	L	Ma	Me	J	V	S	D	L	Ma	Me	J	V	S	D	L	Ma	Me	J							
2012	1	2	3	4	5	6	7	8	9	10	11	12	13	14	15	16	17	18	19	20	21	22	23	24	25	26	27	28	29	30	31

Juin	V	S	D	L	Ma	Me	J	V	S	D	L	Ma	Me	J	V	S	D	L	Ma	Me	J	V	S							
2012	1	2	3	4	5	6	7	8	9	10	11	12	13	14	15	16	17	18	19	20	21	22	23	24	25	26	27	28	29	30
	-	-	-	-	-	-	-	-	-	-	-	-	-	-	-	-	-	-	-	-	-	-	-	-	-	-	-	-	-	

Juil	D	L	Ma	Me	J	V	S	D	L	Ma	Me	J	V	S	D	L	Ma	Me	J	V	S	D	L	Ma							
2012	1	2	3	4	5	6	7	8	9	10	11	12	13	14	15	16	17	18	19	20	21	22	23	24	25	26	27	28	29	30	31
	-	-	-	-	-	-	-	-	-	-	-	-	-	-	-	-	-	-	-	-	-	-	-	-	-	-	-	-	-		

[Mois : Suivant >>](#)

Tarifs de location - Ancien Corps de ferme - 12 Personne(s)

Tarifs	Nuit	Week-end	Semaine	2 semaines	Mois
 Basse Saison	240€ (Samedi)	408€ (Vendredi)	1076€	-	-
 Moyenne Saison	240€ (Samedi)	408€ (Vendredi)	1076€	-	-
 Haute Saison	240€ (Samedi)	408€ (Vendredi)	1076€	-	-

(Jour d'arrivée)

[Réserver](#)



chambre

chambre



jardin



coin cuisine



séjour

Conditions de réservations

● Réservation

- Versement à la réservation : 40% du montant de la location
- Versement du solde : à la remise des clefs
- Caution demandée : 300€

● Location

- Charges comprises
- Taxe de séjour en sus
- Forfait ménage départ en sus : 48€

[► Réserver](#)

[► Contacter le propriétaire](#)

Modes de paiement acceptés

- Mandat postal international
- Virement bancaire
- Chèque bancaire
- Espèces
- Chèque vacances

Contactez directement les propriétaires

www.ihacom.lu

N° annonce

67644

[>> Réserver <<](#)

Contact

Nom	Mme BIZET Carole FERME RELAIS DE LA BAIE DE SOMME
Adresse	25 Rue De La Gare Hameau De Morlay
Ville	80860 PONTHOILE
Pays	France
Tél. Fixe	+33 (0) 3 22 27 07 11 (France) De 09:00 AM à 09:00 PM (GMT/UTC +01:00)
Tél. Mobile	+33 (0) 6 81 65 25 24 (France)
Télécopie	+33 (0) 3 22 28 57 38 (France)
Langues parlées	

N° annonce 67644

www.ihacom.lu



[>> LOCATIONS DE VACANCES](#)



Internet
Holiday
Ads



DE PARTICULIER A PARTICULIER