

# Gîte Écrins "Le Moulin du Serre"



Gîte - Ferme, individuel(le), de 1 étage, entrée individuelle, dans un(e) Propriété privée

Cadre : montagnard, naturel

Capacité : 9 personne(s)

Chambre(s) : 3

Pièce(s) : 5



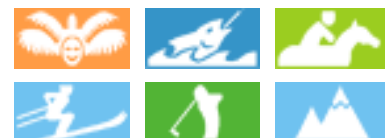
Gîtes de France (2 épis)  
Meublés de Tourisme (3 étoiles)

Saint Léger les Mèlèzes - Hautes Alpes (05) - Provence Alpes Côte d'Azur  
France

Réservation : +33 (0) 6 66 92 96 36 (France)

N° annonce 76460

[www.ihacom.lu](http://www.ihacom.lu)



Internet  
Holiday  
Ads



Internet  
Holiday  
Ads



### Gîte



Gîte - Ferme, individuel(le), de 1 étage, entrée individuelle, dans un(e) Propriété privée

- **Idéal pour plusieurs familles, groupe**
- **Vue :** dégagée, montagne, campagne, jardin/parc, champs agricoles, prairie
- **Cadre :** montagnard, naturel
- **Exposition :** Sud-est

### Les plus

- **Parking :**  
Parking non couvert : 3 sur le terrain
- **Avantages :**  
Local à ski, 4 vélo(s)
- **Equipements bébé :**  
Chaise bébé



Les plus

### Environnement & localisation



#### Loisirs

- **Loisirs à moins de 20 km / 12 miles :**

Ski alpin, ski de fond, ski hors piste, snowboard, moto neige, traîneau à chien, baignade, Pédalo, canoë-kayak, canyoning, rafting, golf, tennis, chemin de promenade, randonnée, escalade, varappe, VTT (itinéraire circuit), delta plane, parapente, balade à cheval, balade à dos d'âne, mini-golf, acrobbranche, pêche, terrain de pétanque

- **Encadrement :**

Ecole de ski, jardin de ski enfant, école d'équitation

- **Attraits et détente :**

Bar/pub, discothèque, restaurant, zoo/parc animalier, réserve naturelle, festival

#### Environnement

- **Site :**

- Pistes de ski 3km
- Piscine chauffée 20km
- Piscine publique 20km
- Court de tennis public 3km
- Parcours de golf 9 trous 15km
- Parcours de golf 18 trous 15km
- Base nautique 3km
- Rapides sur rivières 25km
- Cascade 3km
- Rivière 500m
- Plan d'eau 3km
- Lac 20km
- Forêt <50m
- Massif montagneux <50m
- Via ferrata 7,5km

- **Commodités :**

- Centre village 3km
- Centre ville 3km
- Location de vélo/VTT 3km
- Location de matériel de ski 3km
- Boulangerie 3km
- Traiteur 3km
- Petits commerces 3km
- Super marché 7,5km
- Salon de coiffure 3km
- Cyber café 2km
- Poste 3km
- Banque 3km
- Distributeur automatique de billets 3km
- Pharmacie 3km
- Médecin 3km
- Hôpital 20km



aménagement intérieur



Environnement



coin du feu

## Intérieur

- **Capacité d'accueil :**  
9 personne(s)
- **Superficie habitable :**  
120m<sup>2</sup>
- **Agencement intérieur :**  
5 pièce(s), 3 chambre(s), 2 salle(s) de douche, 2 WC, séjour 35m<sup>2</sup>, cuisine américaine, salle à manger, coin du feu, mezzanine
- **Couchage - lit(s) :**  
2 lit(s) double(s), 1 canapé-lit(s) 2 pers, 3 lit(s) simple(s)
- **Confort :**  
Cheminée, T.V., jeux de société, collection de livres, placard, sèche-cheveux, chauffage électrique, fenêtre de toit, rideaux, double-vitrage
- **Equipement ménager :**  
Vaisselle/couverts, ustensiles et batterie de cuisine, cafetière, machine à café électrique, bouilloire électrique, grille-pain, presse-agrumes, robot ménager, appareil à raclette, appareil à fondue, plaques de cuisson, four, micro-ondes, hotte aspirante, réfrigérateur, congélateur, lave-vaisselle, lave-linge, aspirateur, fer à repasser, planche à repasser

## Extérieur

- **Superficie du terrain :**  
1000m<sup>2</sup>
- **Installation extérieure :**  
Terrasse 20m<sup>2</sup>
- **Cadre extérieur :**  
Terrain clos 1000m<sup>2</sup>, jardin 1000m<sup>2</sup>, ruisseau
- **Equipements extérieurs :**  
Salon d'été, four à pizza, barbecue, table(s) de jardin, chaise(s) de jardin, parasol, 2 transat(s)



Cadre extérieur

## Services

- **Linge :**  
Draps possible en sus (1 fois/semaine +40 €), Couette(s), Oreiller(s)
- **Maison :**  
Nettoyage de départ possible en sus (+50€), Déneigement, Parking

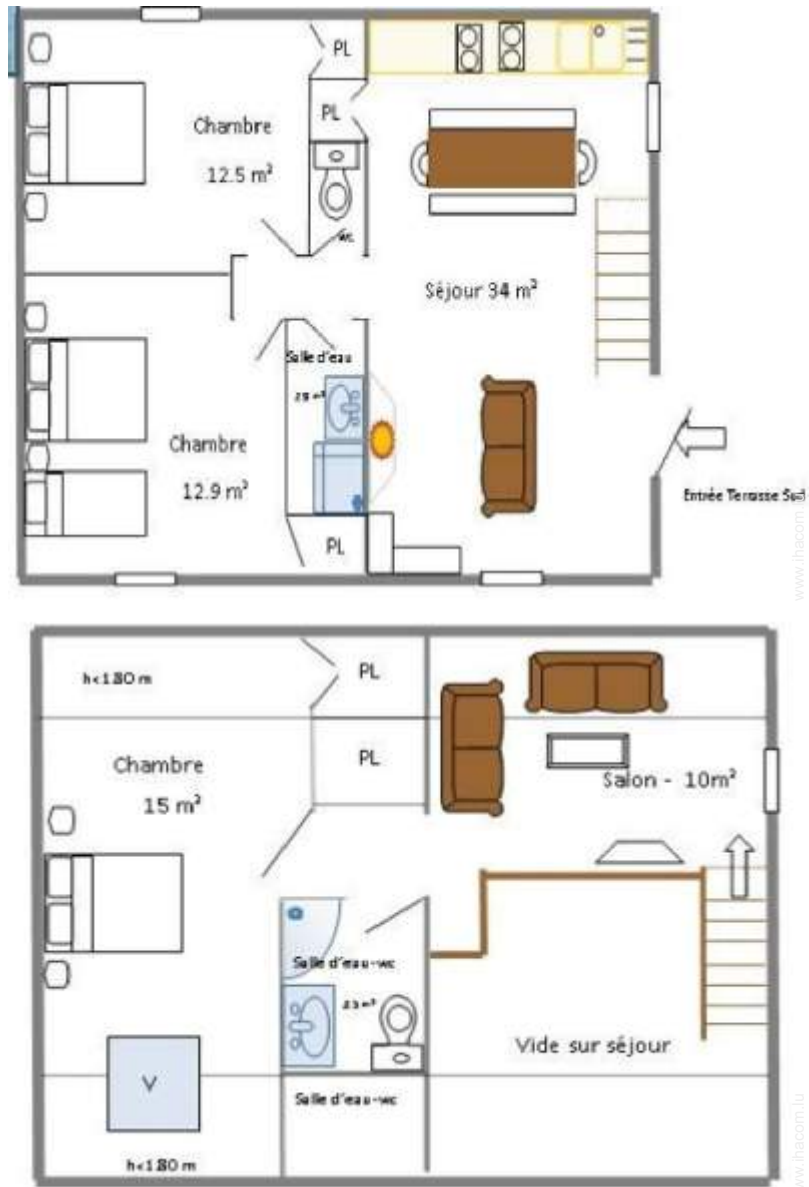
## Informations pratiques

- **Informations pratiques**  
Enfants bienvenus  
Location non fumeur, couverture téléphonie mobile, transport personnel souhaitable  
Eau : chaude/froide  
Tension électrique : 220-240V / 50Hz



plan général

Plan d'agencement



N° annonce 76460

[www.ihacom.lu](http://www.ihacom.lu)



Internet  
Holiday  
Ads



Internet  
Holiday  
Ads



Album photos - 1



Environnement



aménagement intérieur



Les plus



coin du feu



plan général

N° annonce 76460

www.ihacom.lu



>> LOCATIONS DE VACANCES

Internet  
Holiday  
Ads



Internet  
Holiday  
Ads



DE PARTICULIER A PARTICULIER

Album photos - 2



Cadre extérieur



salle(s) de douche



lit(s) double(s)



lit(s) double(s)

Album photos - 3



grande chambre



cuisine



Hiver

### Localisation & Accès



Coordonnées GPS en degrés, minutes, secondes: Latitude 44°38'37.356"N - Longitude 6°11'54.24"E ([Ville](#))

#### Adresse

→ Le Moulin du Serre  
05260 Saint Léger les Mélézes

#### • Autoroute (sortie) A51

→ Tallard, Hautes Alpes, Provence Alpes Côte d'Azur, France  
→ Distance : 34km  
→ Temps : 30'

#### • Aéroport Grenoble Isère

→ Grenoble, Isère, Rhône Alpes, France  
→ Distance : 150km  
→ Temps : 1h30'

#### • Gare ferroviaire Gap

→ Gap, Hautes Alpes, Provence Alpes Côte d'Azur, France  
→ Distance : 25km  
→ Temps : 30'

• Pont du Fosse : Distance : 4km

• Gap : Distance : 25km

• Orcières Merlette : Distance : 15km

### Contact

Nom	M. ARNEODO Jean-Marc
Adresse	Le Moulin du Serre
Ville	05260 ST-LEGER-LES-MÉLEZES
Pays	France
Tél. Mobile	+33 (0) 6 66 92 96 36 (France)
Langues parlées	

Gîte  
Hautes Alpes - Provence Alpes Côte d'Azur  
"Le Moulin du Serre"

9

[Réserver](#)

Calendrier des disponibilités - à partir de : mai 2012

Mai	Ma	Me	J	V	S	D	L	Ma	Me	J	V	S	D	L	Ma	Me	J	V	S	D	L	Ma	Me	J							
2012	1	2	3	4	5	6	7	8	9	10	11	12	13	14	15	16	17	18	19	20	21	22	23	24	25	26	27	28	29	30	31

Juin	V	S	D	L	Ma	Me	J	V	S	D	L	Ma	Me	J	V	S	D	L	Ma	Me	J	V	S							
2012	1	2	3	4	5	6	7	8	9	10	11	12	13	14	15	16	17	18	19	20	21	22	23	24	25	26	27	28	29	30
	-	-	-	-	-	-	-	-	-	-	-	-	-	-	-	-	-	-	-	-	-	-	-	-	-	-	-	-	-	

Juil	D	L	Ma	Me	J	V	S	D	L	Ma	Me	J	V	S	D	L	Ma	Me	J	V	S	D	L	Ma							
2012	1	2	3	4	5	6	7	8	9	10	11	12	13	14	15	16	17	18	19	20	21	22	23	24	25	26	27	28	29	30	31
	-	-	-	-	-	-	-	-	-	-	-	-	-	-	-	-	-	-	-	-	-	-	-	-	-	-	-	-	-		

■ Haute Saison       Réservé

[Mois : Suivant >>](#)

Tarifs de location - Gîte - Ferme - 9 Personne(s)

Tarifs	Nuit	Week-end	Semaine	2 semaines	Mois
<span style="color: green;">■</span> Basse Saison	-	350€ (Vendredi)	450€ (Samedi)	-	-
<span style="color: blue;">■</span> Moyenne Saison	-	400€ (Vendredi)	800€ (Samedi)	1500€ (Samedi)	3000€ (Samedi)
<span style="color: red;">■</span> Haute Saison	-	450€ (Vendredi)	800€ (Samedi)	1500€ (Samedi)	3000€ (Samedi)

(Jour d'arrivée)

[Réserver](#)

N° annonce 76460

www.ihacom.lu



Internet  
Holiday  
Ads



Internet  
Holiday  
Ads





Les plus



coin du feu



plan général



Environnement



aménagement intérieur

### Conditions de réservations

#### • Réservation

- Versement à la réservation : 25% du montant de la location
- Versement du solde : à la remise des clefs
- Caution demandée : 300€

#### • Location

- Charges en sus
- Taxe de séjour en sus
- Forfait ménage départ en sus : 30€
- Prévoir supplément pour :
  - bois de chauffage

[► Réserver](#)

[► Contacter le propriétaire](#)

Contactez directement les propriétaires

[www.ihacom.lu](http://www.ihacom.lu)

N° annonce

76460

>> Réserver <<

### Contact

Nom	M. ARNEODO Jean-Marc
Adresse	Le Moulin du Serre
Ville	05260 ST-LEGER-LES-MÉLEZES
Pays	France
Tél. Mobile	+33 (0) 6 66 92 96 36 (France)

Langues parlées



N° annonce 76460

[www.ihacom.lu](http://www.ihacom.lu)



Internet  
Holiday  
Ads



Internet  
Holiday  
Ads

