

Location de vacances Comtat Venaissin "La Maison de Mayaric"



Mas, individuel(le), de 1 étage, entrée individuelle, dans un(e) Propriété privée

Cadre : viticole, champêtre

Capacité : 14 personne(s)

Chambre(s) : 6

Pièce(s) : 10

Villedieu - Vaucluse (84) - Provence Alpes Côte d'Azur

France

Réservation : +32 (0) 84 31 40 71 (Belgique)



N° annonce 8085

www.ihacom.lu



>> LOCATIONS DE VACANCES

Internet
Holiday
Ads



Internet
Holiday
Ads



DE PARTICULIER A PARTICULIER

Location de vacances



Mas, individuel(le), de 1 étage, entrée individuelle, dans un(e) Propriété privée

• **Idéal pour grande famille, plusieurs familles**

- **Vue** : dégagée, sans vis à vis, campagne, piscine, jardin/parc, vignobles
- **Cadre** : viticole, champêtre
- **Exposition** : Sud

Les plus

• **Piscine** :

Piscine privée, rectangulaire (longueur 12m, largeur 5,50m), système éclairage, accès par échelle, sécurité enfant, douche extérieure, pool house (ouverte du '01 juin' au '31 août')

• **Parking** :

Parking non couvert : 6 sur le terrain



cuisine

Environnement & localisation



Campagne

Loisirs

• **Loisirs à moins de 20 km / 12 miles** :

Centre équitation, chemin de promenade, sentier côtier/forestier, randonnée, aéronautique (terrain club), terrain de pétanque

• **Encadrement** :

Ecole d'équitation

• **Attraits et détente** :

Discothèque, restaurant, cinéma, centre d'exposition, galerie d'art, site historique, musée, théâtre, festival, antiquité & brocante, boutique d'artisanat, cave et dégustation de vin

Environnement

• **Site** :

- Piscine publique 7,5km
- Court de tennis public 1km
- Rivière 1,5km
- Forêt 1km

• **Commodités** :

- Centre village 1,5km
- Centre ville 7,5km
- Boulangerie 1,5km
- Petits commerces 1,5km
- Poste 1,5km



piscine privée



cour privée



salle à manger

Intérieur

- **Capacité d'accueil :**

14 personne(s)

- **Superficie habitable :**

250m²

- **Agencement intérieur :**

10 pièce(s), 6 chambre(s), 6 salle(s) de douche, 7 WC, séjour 30m², salon 15m², grande cuisine américaine, salle à manger, coin repas, coin du feu, salon télévision, salon bibliothèque, buanderie

- **Couchage - lit(s) :**

2 lit(s) double(s), 8 lit(s) simple(s), 1 lits superposés, 1 possibilité couchage(s) supplémentaire(s)

- **Confort :**

Cheminée, T.V., chaine hifi, magnétoscope, collection de livres, prise antenne t.v., armoire, penderie, ventilateur d'appoint, chauffage central, rideaux, double-vitrage, alarme vol

- **Equipement ménager :**

Vaisselle/couverts, ustensiles et batterie de cuisine, machine à café électrique, bouilloire électrique, grille-pain, presse-agrumes, robot ménager, cuisinière électrique, four, micro-ondes, hotte aspirante, réfrigérateur, congélateur, lave-vaisselle, lave-linge, aspirateur, fer à repasser, planche à repasser

Extérieur

- **Superficie du terrain :**

5000m²

- **Installation extérieure :**

Terrasse 60m²

- **Cadre extérieur :**

Cour privée 60m², jardin > 1000m², pelouse > 1000m², bois 2500m², fontaine

- **Equipements extérieurs :**

Barbecue, table(s) de jardin, 16 chaise(s) de jardin, tonnelle, salon de jardin, 6 chaise(s) longue(s), portique enfant, douche extérieure, WC extérieur



grande chambre

Services

- **Maison :**

Nettoyage de départ possible en sus (+70€)

Informations pratiques

- **Informations pratiques**

Enfants bienvenus

Location non fumeur, couverture téléphonique mobile, transport personnel souhaitable

Eau : chaude/froide

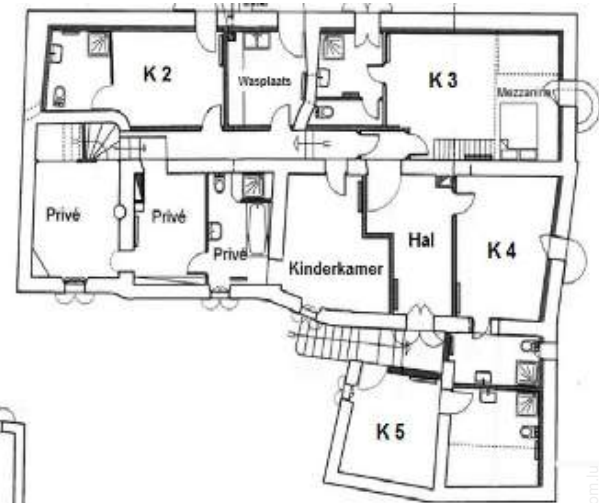
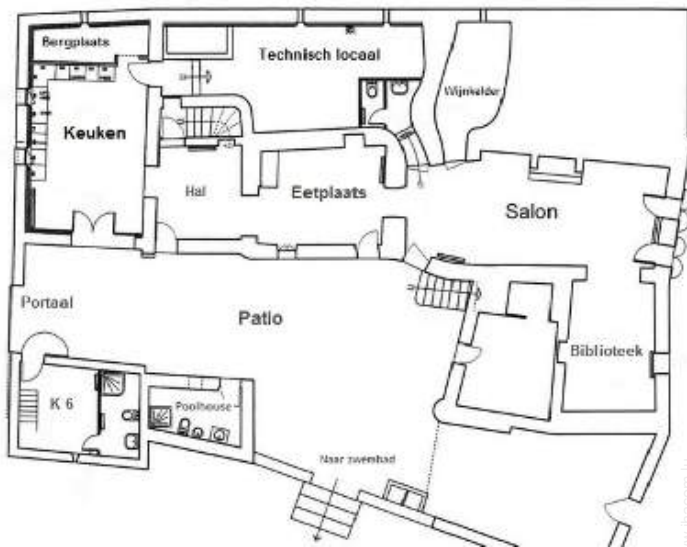
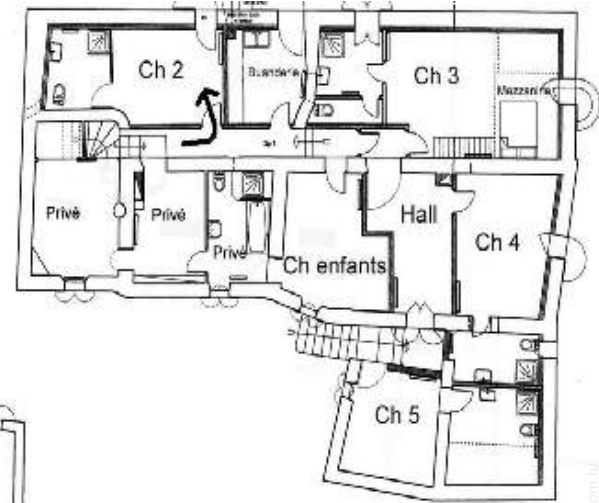
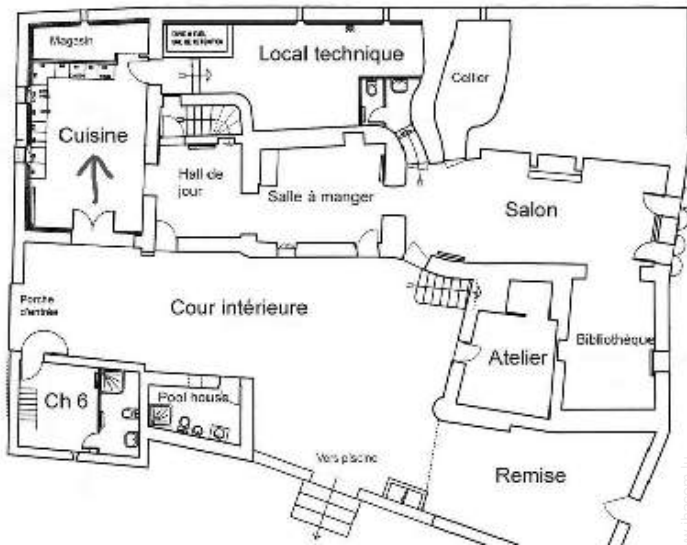
Tension électrique : 220-240V / 50Hz

Alimentation électrique : secteur



piscine privée

Plan d'agencement



Album photos - 1



cour privée



piscine privée



cuisine



salle à manger



piscine privée

Album photos - 2



grande chambre



chambre



terrasse



salon



salon télévision



salon bibliothèque



piscine privée



vue sur campagne



panorama

Localisation & Accès



Coordonnées GPS en degrés, minutes, secondes: Latitude 44°17'16.31"N - Longitude 5°3'1.81"E ([Hébergement](#))

Adresse

→ St Laurent
84110 Villedieu

• Autoroute (sortie) Sortie 18

→ Montélimar, Drôme, Rhône Alpes, France
→ Distance : 50km
→ Temps : 50'

• Autoroute (sortie) Sortie 19

→ Bollène, Vaucluse, Provence Alpes Côte d'Azur, France
→ Distance : 40km
→ Temps : 30'

- Vaison la Romaine : Distance : 5km
- Orange : Distance : 25km
- Avignon : Distance : 60km

Contact

Nom	M., Mme QUETTIER Eric
Adresse	Rue Pimpernelle 6
Ville	6900 MARCHE EN FAMENNE
Pays	Belgique
Tél. Fixe	+32 (0) 84 31 40 71 (Belgique)
Télécopie	+32 (0) 84 31 40 71 (Belgique)

Langues parlées



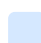
Calendrier des disponibilités - à partir de : mai 2012

Mai	Ma	Me	J	V	S	D	L	Ma	Me	J	V	S	D	L	Ma	Me	J	V	S	D	L	Ma	Me	J							
2012	1	2	3	4	5	6	7	8	9	10	11	12	13	14	15	16	17	18	19	20	21	22	23	24	25	26	27	28	29	30	31

Juin	V	S	D	L	Ma	Me	J	V	S	D	L	Ma	Me	J	V	S	D	L	Ma	Me	J	V	S							
2012	1	2	3	4	5	6	7	8	9	10	11	12	13	14	15	16	17	18	19	20	21	22	23	24	25	26	27	28	29	30
	-	-	-	-	-	-	-	-	-	-	-	-	-	-	-	-	-	-	-	-	-	-	-	-	-	-	-	-	-	

Juil	D	L	Ma	Me	J	V	S	D	L	Ma	Me	J	V	S	D	L	Ma	Me	J	V	S	D	L	Ma							
2012	1	2	3	4	5	6	7	8	9	10	11	12	13	14	15	16	17	18	19	20	21	22	23	24	25	26	27	28	29	30	31
	-	-	-	-	-	-	-	-	-	-	-	-	-	-	-	-	-	-	-	-	-	-	-	-	-	-	-	-	-		

 Réserve

 Moyenne Saison

[Mois : Suivant >>](#)

Tarifs de location - Mas - 14 Personne(s)

Tarifs	Nuit	Week-end	Semaine	2 semaines	Mois
 Moyenne Saison	65€	-	-	-	-
 Haute Saison	-	-	2900€ (Samedi)	-	-

(Jour d'arrivée)

[Réserver](#)



cuisine



salle à manger



piscine privée



cour privée



piscine privée

Conditions de réservations

• Réservation

- Versement à la réservation : 25% du montant de la location
- Versement du solde : 1 mois avant le séjour
- Caution demandée : 500€

• Location

- Charges comprises
- Taxe de séjour en sus
- Forfait ménage départ en sus : 150€

[► Réserver](#)

[► Contacter le propriétaire](#)

Modes de paiement acceptés

- Virement bancaire • Chèque bancaire

Contactez directement les propriétaires

www.ihacom.lu

N° annonce

8085

[>> Réserver <<](#)

Contact

Nom	M., Mme QUETTIER Eric
Adresse	Rue Pimpernelle 6
Ville	6900 MARCHÉ EN FAMENNE
Pays	Belgique
Tél. Fixe	+32 (0) 84 31 40 71 (Belgique)
Télécopie	+32 (0) 84 31 40 71 (Belgique)

Langues parlées

