

# Location de vacances Mužla "Sandahouse"



Maison, mitoyen(ne), de plain-pied,  
entrée individuelle, dans un(e)  
Propriété privée

Cadre : propice au repos, typique

Capacité : 9 personne(s)

Chambre(s) : 2

Pièce(s) : 2

Mužla - Région de Nitra

Slovaquie

N° annonce 63715

[www.ihacom.lu](http://www.ihacom.lu)



Internet  
Holiday  
Ads



Internet  
Holiday  
Ads



## Location de vacances



Maison, mitoyen(ne), de plain-pied, entrée individuelle, dans un(e) Propriété privée

• **Idéal pour plusieurs familles, tout public**

- **Vue :** dégagée, piscine, jardin/parc, prairie, village, nocturne scintillante
- **Cadre :** propice au repos, typique

## Les plus

• **Piscine :**

Piscine privée, ronde (diamètre 3,50m), chauffée, accès par échelle (ouverte du '26 mai' au '29 septembre')

• **Parking :**

Parking non couvert : 4 dans la résidence

• **Avantages :**

2 vélo(s)

• **Equipements bébé :**

Chaise bébé, baignoire bébé



chambre principale

## Environnement & localisation



Campagne



Equitation



Pêche

### Loisirs

• **Loisirs à moins de 20 km / 12 miles :**

Baignade, randonnée, VTT (itinéraire circuit), excursion en bateau, balade à cheval, bowling, chasse, pêche, pêche à la ligne

• **Attraits et détente :**

Bar/pub, restaurant, parc et jardin, galerie d'art, site historique, musée, théâtre, boutique d'artisanat, cave et dégustation de vin, bains naturels, thermes, centre de remise en forme, centre de beauté, centre de fitness

### Environnement

• **Site :**

- Piscine publique 7,5km
- Rivière 1km

• **Commodités :**

- Centre village 500m
- Centre ville 10km
- Arrêt/station de bus 500m
- Location de voiture 7,5km
- Petits commerces 7,5km
- Super marché 500m
- Salon de coiffure 500m
- Cyber café 7,5km
- Poste 300m
- Banque 10km
- Pharmacie 7,5km
- Médecin 1km
- Hôpital 10km
- Dispensaire 10km



cuisine



la maison



lit(s) double(s)

### Intérieur

- **Capacité d'accueil :**  
9 personne(s) - 5 adultes, 4 enfant(s)
- **Superficie habitable :**  
120m<sup>2</sup>
- **Agencement intérieur :**  
2 pièce(s), 2 chambre(s), 2 salle(s) de bain, 2 salle(s) de douche, 2 WC, salon 20m<sup>2</sup>, coin cuisine, coin repas, coin du feu
- **Couchage - lit(s) :**  
2 lit(s) double(s), 2 canapé-lit(s) 2 pers
- **Confort :**  
T.V., lecteur DVD, jeux de société, collection de livres, collection de films, câble/satellite, armoire, penderie, moustiquaire aux fenêtres, chauffage central, rideaux, volets roulants
- **Equipement ménager :**  
Vaisselle/couverts, ustensiles et batterie de cuisine, cafetière, cuisinière à gaz, micro-ondes, hotte aspirante, réfrigérateur, congélateur, fer à repasser

### Extérieur

- **Superficie du terrain :**  
2000m<sup>2</sup>
- **Installation extérieure :**  
Solarium, belvédère
- **Cadre extérieur :**  
Jardin > 1000m<sup>2</sup>, bassin, puits/source
- **Equipements extérieurs :**  
Barbecue, table(s) de jardin, 10 chaise(s) de jardin, tonnelle, parasol, salon de jardin, 10 transat(s), balançoire, bac à sable



salle(s) de bain

### Services

- **Linge :**  
Draps, Linge de toilette, Linge de maison, Draps de plage, Couverture(s), Couette(s), Oreiller(s)
- **Maison :**  
Entretien ménager, Nettoyage de départ, Entretien jardin/piscine, Gardien/concierge, Parking, Transfert gare aéroport possible en sus

### Informations pratiques

- **Informations pratiques**  
Enfants bienvenus  
Animaux acceptés sous conditions (s'informer auprès du propriétaire)  
Présence sur place : animaux domestiques  
Couverture téléphonie mobile, transport personnel souhaitable  
Eau : chaude/froide  
Tension électrique : 220-240V / 50Hz  
Alimentation électrique : secteur



canapé-lit(s) 2 pers

Album photos - 1



la maison



cuisine



chambre principale



lit(s) double(s)



canapé-lit(s) 2 pers

N° annonce 63715

[www.ihacom.lu](http://www.ihacom.lu)



Internet  
Holiday  
Ads



Internet  
Holiday  
Ads



Album photos - 2



salle(s) de bain



lit(s) double(s)



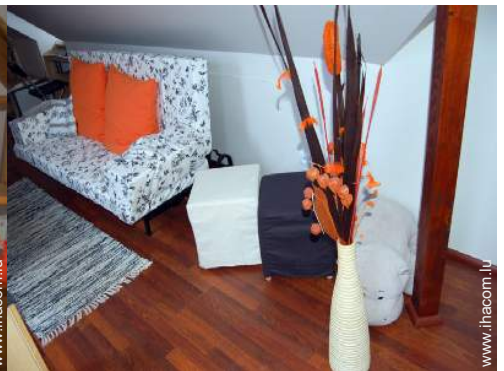
armoire



salle(s) de bain



Agencement intérieur et commodités



canapé-lit(s) 2 pers



ustensiles et batterie de cuisine



cuisinière à gaz



Piscine ronde



table(s) de jardin



barbecue



vue de la propriété

Album photos - 3



jardin



jardin



Les animaux de la maison



vue sur prairie



balançoire



balançoire



vue de la propriété



bac à sable



loisirs d'été à proximité



excursion en bateau



randonnée



Villes à proximité

### Plan d'accès



### Localisation & Accès



Coordonnées GPS en degrés, minutes, secondes: Latitude 47°47'48.37"N - Longitude 18°35'46.28"E (Hébergement)

#### Adresse

→ Mužla 453  
943 52 Mužla

#### ● Gare ferroviaire Nitra

→ Nitra, Région de Nitra, Slovaquie  
→ Distance : 70km

#### ● Autoroute (sortie) Komárom

→ Komárom, Komárom Esztergom, Transdanubie Centrale, Hongrie  
→ Distance : 34km  
→ Temps : 1h

#### ● Gare routière (bus) Mužla

→ Mužla, Région de Nitra, Slovaquie  
→ Distance : 500m  
→ Temps : 10'

● Štúrovo : Distance : 10km

● Budapest 1er arr. : Distance : 47km

● Esztergom : Distance : 11km

### Contact

Nom	Mme USILLOVA Jana
Adresse	Mužla 453
Ville	94352 MUŽLA
Pays	Slovaquie
Tél. Mobile	+39 3472739600 (Italie)
Tél. Mobile2	+421 (0) 902 145916 (Slovaquie)
Langues parlées	

Calendrier des disponibilités - à partir de : mai 2012

Mai	Ma	Me	J	V	S	D	L	Ma	Me	J	V	S	D	L	Ma	Me	J	V	S	D	L	Ma	Me	J
2012	1	2	3	4	5	6	7	8	9	10	11	12	13	14	15	16	17	18	19	20	21	22	23	24

Juin	V	S	D	L	Ma	Me	J	V	S	D	L	Ma	Me	J	V	S	D	L	Ma	Me	J	V	S	
2012	1	2	3	4	5	6	7	8	9	10	11	12	13	14	15	16	17	18	19	20	21	22	23	24

Juil	D	L	Ma	Me	J	V	S	D	L	Ma	Me	J	V	S	D	L	Ma	Me	J	V	S	D	L	Ma
2012	1	2	3	4	5	6	7	8	9	10	11	12	13	14	15	16	17	18	19	20	21	22	23	24

Réservé
  Période promotionnelle
  Haute Saison

[Mois : Suivant >>](#)

Tarifs de location - Maison - 9 Personne(s)

Tarifs	Nuit	Week-end	Semaine	2 semaines	Mois
<span style="color: green;">■</span> Basse Saison	-	70€ (Vendredi)	190€	-	-
<span style="color: blue;">■</span> Moyenne Saison	-	-	295€ (Samedi)	-	-
<span style="color: red;">■</span> Haute Saison	-	-	395€ (Samedi)	-	-
<span style="color: magenta;">■</span> Spécial fêtes	-	-	400€ (Jeudi)	-	-
<span style="color: orange;">■</span> Période promotionnelle	-	-	165€	-	-

(Jour d'arrivée)

[Réserver](#)



chambre principale



lit(s) double(s)



canapé-lit(s) 2 pers



la maison



cuisine

### Conditions de réservations

#### • Réservation

→ Versement à la réservation :  
30% du montant de la location

#### • Location

→ Charges comprises  
→ Taxe de séjours incluse  
→ Forfait ménage départ inclus  
→ Prévoir supplément pour :  
- animaux

► Réserver

► Contacter le propriétaire

### Modes de paiement acceptés

• Virement bancaire • Espèces

Contactez directement les propriétaires

[www.ihacom.lu](http://www.ihacom.lu)

N° annonce

63715

>> Réserver <<

### Contact

Nom	Mme USILLOVA Jana
Adresse	Mužla 453
Ville	94352 MUŽLA
Pays	Slovaquie
Tél. Mobile	+39 3472739600 (Italie)
Tél. Mobile2	+421 (0) 902 145916 (Slovaquie)

Langues parlées

