

# Location de vacances Eifel Ahr "Retzlaff"



Appartement au 2ème étage, entrée individuelle, dans un(e) Maison de Village de 2 étages

Cadre : luxueux, exclusif

Capacité : 3 personne(s)

Chambre(s) : 1

Pièce(s) : 2



Deutscher Tourismusverband (5 étoiles)

Schwirzheim - Région de Trèves - Rhénanie Palatinat

Allemagne

Réservation : +49 (0) 65581218 (Allemagne)

N° annonce 5974

www.ihacom.lu



Internet  
Holiday  
Ads



Internet  
Holiday  
Ads



### Location de vacances



Appartement au 2ème étage, entrée individuelle, dans un(e) Maison de Village de 2 étages

- **Idéal pour tout public, couple avec bébé**
- **Vue** : panoramique, dégagée, campagne, champs agricoles, forêt, village
- **Cadre** : luxueux, exclusif
- **Exposition** : Sud-est

### Les plus

- **Parking** :  
Parking non couvert : 1 sur le terrain
- **Avantages** :  
Local à ski
- **Equipements bébé** :  
Chaise bébé



balcon

### Environnement & localisation



Campagne



Pêche

#### Loisirs

- **Loisirs à moins de 20 km / 12 miles :**

Ski de fond, ski de randonnée, snowboard, luge (piste), baignade, tennis, centre équitation, chemin de promenade, sentier côtier/forestier, randonnée, escalade, varappe, VTT (itinéraire circuit), balade en calèche, balade à cheval, ATV/Quad, chasse

- **Encadrement :**

Ecole de voile, école d'équitation

- **Attraits et détente :**

Bar/pub, restaurant, cinéma, parc et jardin, parc de loisirs, zoo/parc animalier, réserve naturelle, centre d'exposition, galerie d'art, site historique, musée, festival, antiquité & brocante, boutique d'artisanat, bains naturels, sauna, centre de remise en forme, centre de beauté, centre de fitness, ferme Bio

#### Environnement

- **Site :**

- Pistes de ski 7,5km
- Remontées mécaniques 7,5km
- Piscine chauffée 10km
- Plage de sable 25km
- Piscine publique 10km
- Court de tennis public 10km
- Parcours de golf 18 trous 30km
- Base aéronautique 30km
- Spot de surf 25km
- Base nautique 25km
- Cascade >50km
- Rivière 7,5km
- Lac 5km
- Forêt 500m
- Via ferrata 10km

- **Commodités :**

- Garderie
- Centre village <50m
- Arrêt/station de bus <50m
- Location de vélo/VTT 15km
- Location de moto/scooter 15km
- Location de voiture 10km
- Location de bateau 25km
- Location de matériel de ski 7,5km
- Location linge blanchisserie 10km
- Boulangerie 7,5km
- Traiteur 10km
- Super marché 7,5km
- Boutiques de luxe et marques 10km
- Salon de coiffure 200m
- Cyber café 10km
- Poste 10km
- Banque 10km
- Distributeur automatique de billets 5km
- Pharmacie 10km
- Médecin 10km

- Hôpital 10km
- Dispensaire 10km



Agencement intérieur et commodités



Confort intérieur et équipements



cuisine

### Intérieur

- **Capacité d'accueil :**  
3 personne(s) - 2 adultes, 1 enfant(s)
- **Superficie habitable :**  
120m<sup>2</sup>
- **Agencement intérieur :**  
2 pièce(s), 1 chambre(s), cabine nuit, 1 salle (s) de bain, 2 WC, séjour 65m<sup>2</sup>, grande cuisine indépendante, coin repas, dressing
- **Couchage - lit(s) :**  
1 lit(s) double(s), 1 lit(s) bébé, 2 possibilité couchage(s) supplémentaire(s)
- **Confort :**  
T.V., chaine hifi, lecteur DVD, jeux de société, collection de livres, téléphone, cable/satellite, accès internet, accès internet haut débit, wifi (accès internet sans fil), armoire, placard, penderie, radio-réveil, sèche-cheveux, douche massante, moustiquaire aux fenêtres, chauffage central, fenêtre de toit, rideaux, stores, double-vitrage, volets roulants, volets automatiques, interphone
- **Equipement ménager :**  
Vaisselle/couverts, ustensiles et batterie de cuisine, cafetière, machine à café électrique, bouilloire électrique, grille-pain, presse-agrumes, crêpière, appareil à fondue, cuisinière électrique, micro-ondes, hotte aspirante, réfrigérateur, congélateur, machine à glaçon/ice maker, lave-vaisselle, linge, sèche-linge, aspirateur, fer à repasser, planche à repasser

### Extérieur

- **Installation extérieure :**  
Balcon
- **Cadre extérieur :**  
Cour privée 80m<sup>2</sup>
- **Equipements extérieurs :**  
Table(s) de jardin, tonnelle, parasol, transat (s)



salle(s) de bain

### Services

- **Linge :**  
Draps, Linge de toilette, Linge de maison, Couette(s), Oreiller(s)
- **Maison :**  
Nettoyage de départ, Déneigement, Parking, Transfert gare aéroport

### Informations pratiques

- **Informations pratiques**  
Enfants bienvenus  
Animaux acceptés  
Présence sur place : animaux domestiques  
Transport personnel souhaitable  
Eau : chaude/froide  
Tension électrique : 220-240V / 50Hz  
Alimentation électrique : secteur
- **Accueil de personne handicapée**  
Aménagements pour handicap : visuel, auditif



salle(s) de bain

Album photos - 1



panorama



Confort intérieur et équipements



Agencement intérieur et commodités



balcon



cuisine



salle(s) de bain

N° annonce 5974

[www.ihacom.lu](http://www.ihacom.lu)



>> LOCATIONS DE VACANCES

Internet  
Holiday  
Ads



Internet  
Holiday  
Ads



DE PARTICULIER A PARTICULIER

Album photos - 2



salle(s) de bain

lit(s) double(s)



l'immeuble

Environnement



centre village

centre village



Printemps

Album photos - 3



forêt



Environnement



Environnement



Environnement



Hiver



randonnée

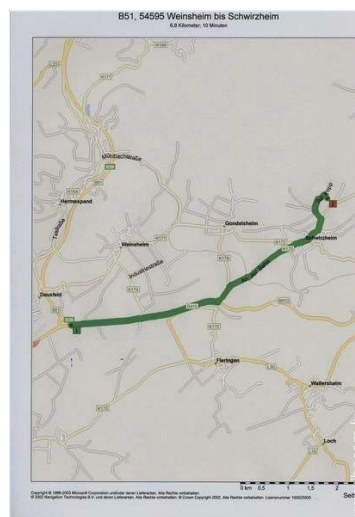
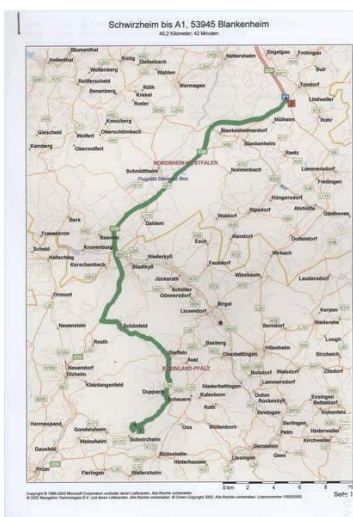


loisirs d'hiver à proximité



Vos hôtes

Plan d'accès



Localisation & Accès



Coordonnées GPS en degrés, minutes, secondes: Latitude 50°13'54.4"N - Longitude 6°31'32.9"E (Hébergement)

Adresse

→ Im Graben 35  
54597 Schwirzheim

• Autoroute (sortie) Blankenheim/Trier

→ Blankenheim, Région de Cologne, Rhénanie du Nord Westphalie, Allemagne  
→ Distance : 40km  
→ Temps : 20'

• Autoroute (sortie) Prüm/Gerolstein



→ Prüm, Région de Trèves, Rhénanie Palatinat, Allemagne  
→ Distance : 7,5km  
→ Temps : 10'

• Gare ferroviaire Gerolstein

→ Gerolstein, Région de Trèves, Rhénanie Palatinat, Allemagne  
→ Distance : 14km  
→ Temps : 15'

- Prüm : Distance : 7,5km
- Gerolstein : Distance : 13km
- Daun : Distance : 30km

Contact


Nom	Mme RETZLAFF Waltraud
Adresse	Im Graben 35
Ville	54597 SCHWIRZHEIM
Pays	Allemagne
Tél. Fixe	+49 (0) 65581218 (Allemagne) De 09:00 AM à 00:00 PM (GMT/UTC +01:00)
Télécopie	+49 (0) 65581453 (Allemagne)
Langues parlées	 

Calendrier des disponibilités - à partir de : mai 2012

Mai	Ma	Me	J	V	S	D	L	Ma	Me	J	V	S	D	L	Ma	Me	J	V	S	D	L	Ma	Me	J							
2012	1	2	3	4	5	6	7	8	9	10	11	12	13	14	15	16	17	18	19	20	21	22	23	24	25	26	27	28	29	30	31



Juin	V	S	D	L	Ma	Me	J	V	S	D	L	Ma	Me	J	V	S	D	L	Ma	Me	J	V	S							
2012	1	2	3	4	5	6	7	8	9	10	11	12	13	14	15	16	17	18	19	20	21	22	23	24	25	26	27	28	29	30
	-	-	-	-	-	-	-	-	-	-	-	-	-	-	-	-	-	-	-	-	-	-	-	-	-	-	-	-	-	

Juil	D	L	Ma	Me	J	V	S	D	L	Ma	Me	J	V	S	D	L	Ma	Me	J	V	S	D	L	Ma							
2012	1	2	3	4	5	6	7	8	9	10	11	12	13	14	15	16	17	18	19	20	21	22	23	24	25	26	27	28	29	30	31
	-	-	-	-	-	-	-	-	-	-	-	-	-	-	-	-	-	-	-	-	-	-	-	-	-	-	-	-	-		

 Réservé  Haute Saison

[Mois : Suivant >>](#)

Tarifs de location - Appartement - 3 Personne(s)

Tarifs	Nuit	Week-end	Semaine	2 semaines	Mois
 Basse Saison	50€ > 3	-	315€	-	-
 Haute Saison	60€ > 3	-	385€	-	-

> Minimum Nuit

[Réserver](#)



balcon



cuisine



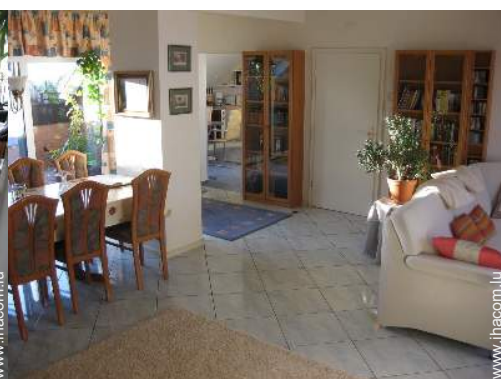
salle(s) de bain



panorama



Confort intérieur et équipements



Agencement intérieur et commodités

### Conditions de réservations

#### • Réservation

→ Versement à la réservation :  
20% du montant de la location  
→ Versement du solde :  
45 jours avant le séjour

#### • Location

→ Charges comprises  
→ Forfait ménage départ inclus

### Modes de paiement acceptés

• Virement bancaire • PayPal • Espèces

► [Réserver](#)

► [Contacter le propriétaire](#)

Contactez directement les propriétaires

[www.ihacom.lu](http://www.ihacom.lu)

N° annonce

5974

>> [Réserver](#) <<

### Contact

Nom	Mme RETZLAFF Waltraud
Adresse	Im Graben 35
Ville	54597 SCHWIRZHEIM
Pays	Allemagne
Tél. Fixe	+49 (0) 65581218 (Allemagne) De 09:00 AM à 00:00 PM (GMT/UTC +01:00)
Télécopie	+49 (0) 65581453 (Allemagne)

Langues  
parlées

